

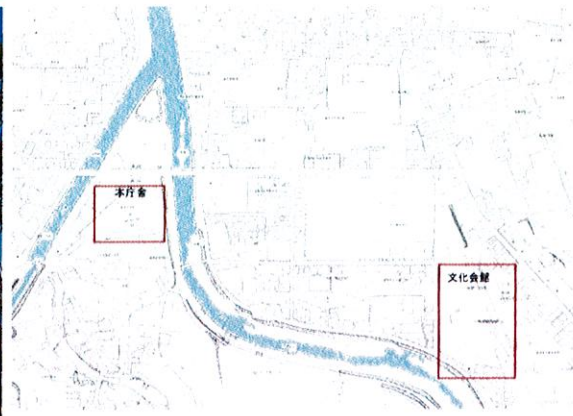
□輪島市文化会館の現状・課題について

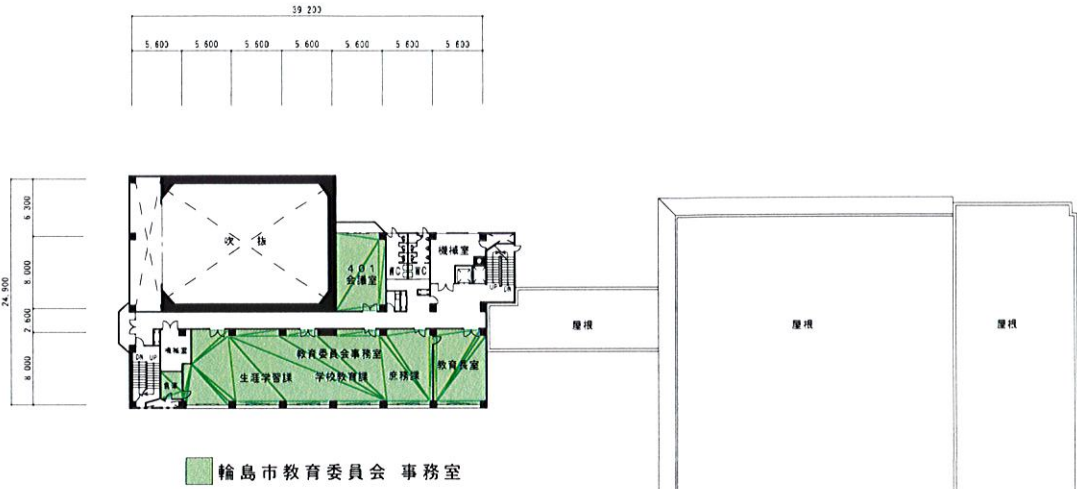
輪島市文化会館は大ホール棟及び事務所棟で構成され、昭和56年の開館以来、市民の文化芸術、教育、商工業の活動の場として利用されております。一方で、開館から40年以上が経過し、空調設備や電気設備などの老朽化が著しく、各種設備の更新が必要な時期を迎えており、輪島市立図書館が所在する事務所棟においては、建物の耐震性が満たされていないなどの諸課題があり、全体的な整備検討を進める必要があります。

○施設概要

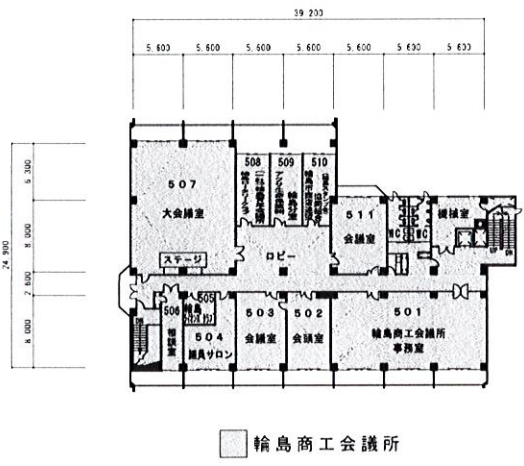
所在地	輪島市河井町20部1番地1
敷地面積	12,974.86㎡
竣工	昭和56年7月
構造	鉄筋コンクリート造及び鉄骨鉄筋コンクリート造の複合構造
延べ面積	8,919.94㎡（内事務棟：4,862.92㎡）
階数	地下1階地上5階建
大ホール棟	大ホール（1,200席）、楽屋（4部屋）、練習室（3部屋）など ホワイエ、管理事務所、展示室など
事務棟	1階 輪島市立図書館 2階 輪島公民館、ボランティアルーム 3階 301、302、303、304会議室（貸館） 4階 学習センター（公営塾）※旧教育委員会事務室 5階 輪島商工会議所、輪島青年会議所、輪島スタンプ会など
開館時間	9:00～22:00
休館日	毎週月曜日（ただし、祝日や振替休日の場合は、その翌日） 12月29日から翌年1月3日まで

《文化会館外観及び位置図》

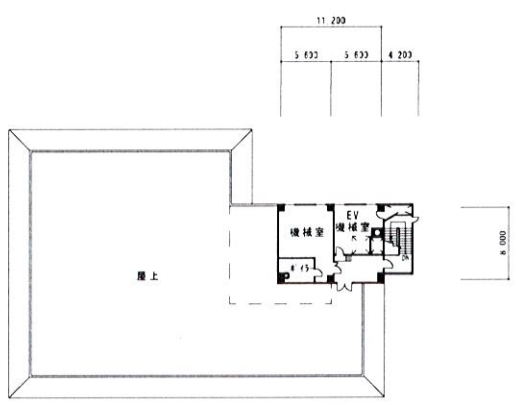




4 階平面図



5 階平面図



PH階平面図