

令和2年刊行

輪島市統計書

輪島市

土 地

1 位置・地勢

輪島市は、本州中央部日本海に突出した能登半島の北西部に位置する。

東は珠洲市、能登町に、南は穴水町、志賀町に接している。市の中心部から県都金沢へは約120km、車で約2時間を要する距離にある。

地形は、東部から宝立山(471m)・鉢伏山(544m)・高洲山(567m)・高爪山(341m)などが連なって海に迫っている。

山間丘陵地を源とする小河川は、いずれも樹枝状になって日本海に注ぎ、それぞれ沖積平野を形成し市街地や農耕地が開けている。

80km余に及ぶ海岸線は優れた自然景観を呈し能登半島国定公園に指定されている。

また、北方海上に七ツ島(23km沖)、舳倉島(49km沖)があつて沿岸漁業の拠点となっている。

市 庁 舎 の 位 置		面 積	距 離	最 高 峰	海 岸 線
所 在 地	経 緯 度				
輪島市二ツ屋町 2字29番地	東 経 136° 53' 57"	426.32km ²	東 西 42km	567m	81.8km (内七ツ島6.98km 舳倉島5.138km)
	北 緯 37° 23' 25"		南 北 31km		

2 沿革

古墳時代から奈良時代にかけて大陸文化が伝えられ、中世には長谷部信連をはじめとした長氏に統治され、日本海沿岸域の代表的な港町として栄えました。また、瑩山紹瑾(けいざんじょうきん)禅師により曹洞宗大本山總持寺が開創されました。近世では加賀藩の前田家によって統治を受け、江戸中期以降は「親の湊」と呼ばれ海上交通の要衝として北前船を所有する廻船問屋の繁栄とともに栄え、漆器業、いわゆる「輪島塗」が盛んになりました。

その後、明治・昭和の大合併を経て、平成18年2月1日に平成の大合併として輪島市と門前町が合併し、現在の新「輪島市」が誕生しました。

今後とも奥能登の中核都市として一段の飛躍が求められています。

■ 明治以降の合併の経緯 ■

年	M22	M41	S5	S15	S29	S31	H18
町 村 名	輪島町		輪島村		輪島市	輪島市	輪島市
	鷗巣村		鷗巣村				
	南志見村		南志見村				
	河原田村		河原田村				
	三井村		三井村				
	西保村		西保村				
	大屋村		大屋村				
	鳳至谷村		大屋村				
	岩倉村		町野村		町野町		
	西町村						
	町野村						
	櫛比村		門前町		門前町	門前町	市
	黒島村		黒島村				
	諸岡村		諸岡村				
	本郷村		本郷村				
	浦上村		浦上村				
	七浦村		七浦村				
劔地村		劔地村					
阿岸村							
仁岸村							

【出典：石川県大百科事典】

3 土地

(1) 土地 (令和元年10月1日現在)

総面積(k㎡)	県面積に対する割合(%)	町数 (平成26年4月1日)
426.32	10.18	216

【資料:石川県市町要覧】

固定資産税の対象となる地目別面積 (令和2年1月1日現在 単位:m)

総面積	田	畑	宅地	山林	原野	その他
150,577,655	25,764,314	18,390,900	6,066,407	89,257,423	7,217,496	3,881,115

【資料:税務課】

4 島

(平成30年10月1日現在)

島	位置			周囲(km)	面積(k㎡)	輪島港から島の港まで 距離(km)
	極点	東 経	北 緯			
舳倉島	東端	136° 55' 41"	37° 50' 57"	5.2	0.55	49
	西端	136° 54' 54"	37° 50' 44"			
	南端	136° 54' 59"	37° 50' 29"			
	北端	136° 55' 30"	37° 51' 09"			

【資料:石川県統計書】

5 河川

水系名	河川名	区 間		流路延長 左岸・右岸 計	流域面積
		上 流 端	下 流 端	(m)	(km ²)
仁 岸 川	仁 岸 川	輪島市門前町久川イ13番地先「久川橋」	海	12,650	20.0
阿 岸 川	阿 岸 川	左岸 輪島市門前町猿橋21番1地先 右岸 " 4番21地先	海	9,460	29.9
	(支川) 南 川	左右岸 輪島市門前町中田「中田橋」	阿岸川合流点	3,870	
八 ヶ 川	八 ヶ 川	左岸 鳳珠郡穴水町字大角間二字14番1地先 右岸 " 桂谷2字1.2.3番地先	海	36,860	80.7
	(支川) 浦 上 川	左右岸 輪島市門前町浦上「浅生田川」合流点	八ヶ川合流点	4,530	
西 二 又 川	西 二 又 川	左岸 輪島市西二又町才の部44番地先「男女滝」 右岸 " 121番地先「 " 」	海	5,650	8.3
河 原 田 川	河 原 田 川	左岸 輪島市三井町市ノ坂ヤ部2番地先「片田橋」 右岸 " ラ部61番地先「 " 」	海	37,300	127.8
	(支川) 鳳 至 川	左岸 輪島市滝又町レ字30番地先 右岸 " タ字34・36合併1地先	河原田川合流点	27,780	
	(小支川) 小 加 勢 川	左岸 輪島市釜屋谷町6字41番1地先 右岸 " 5字30番1地先	鳳至川合流点	1,510	
	(支川) 仁 行 川	左右岸 輪島市三井町仁行「青谷川」合流点	河原田川合流点	9,140	
塚 田 川	塚 田 川	左右岸 輪島市久手川町「古込橋」	輪島港	3,930	7.0
南 志 見 川	南 志 見 川	左右岸 輪島市東印内町「無名川」合流点	海	7,940	16.7
町 野 川	町 野 川	左右岸 能登町字五十里「河内川」合流点	海	42,950	168.9
	(支川) 鈴 屋 川	左右岸 輪島市町野町谷内「五田橋」	町野川合流点	6,030	
	(支川) 上 町 川	左岸 能登町字鶴町二字6番地先 「県道橋柳田橋」 右岸 " 7番地先「 " 」	"	26,620	
	(小支川) 神 野 川	左岸 能登町字曾又6字78番2地先 「県道橋中倉橋」 右岸 " ワ字1番2地先「 " 」	上町川合流点	6,080	
	(支川) 河 内 川	左岸 鳳珠郡能登町字北河内夕部36番地先 「五人用水堰」 右岸 " レ部43番2地先「 " 」	町野川合流点	5,350	

【資料：石川県奥能登土木総合事務所】

6 山岳

(平成30年10月1日現在)

山 岳	所 在 地	海 抜(m)
高 洲 山	輪 島 市	567
鉢 伏 山	輪 島 市・能 登 町	544
宝 立 山	珠 洲 市・輪 島 市	471
天 川 山	輪 島 市	455
長 坂 山	輪 島 市	427
小 富 士 山	輪 島 市	425
佐 比 野 山	輪 島 市	388
三 蛇 山	輪 島 市	372
舞 谷 御 前 山	輪 島 市	368
サ ビ ヤ 山	輪 島 市	342
高 爪 山	輪 島 市・志 賀 町	341
猿 山	輪 島 市	333
大 丸 山	輪 島 市	319
番 場 山	輪 島 市	314

【資料：石川県統計書】

気 象

年月次	降水量 (mm)				気温 (°C)			湿度平均 (%)	風向・風速 (m/s)				
	合計	最大			平均	最高	最低		平均風速	最大風速		最大瞬間風速	
		日	1時間	10分間						風速	風向	風速	風向
平成30年	2736.5	211.5	50.5	16.5	14.2	37.9	-5.2	73	3.8	21.1	南	38.4	南
平成31年1月	242.0	34.0	10.5	5.5	3.4	6.7	0.5	70	3.9	12.8	南西	20.9	南西
2月	93.5	18.0	12.0	6.0	4.0	8.3	0.3	70	3.7	13.3	南西	22.0	南西
3月	111.5	19.5	10.5	3.0	7.0	12.0	2.1	68	4.1	13.8	北	20.4	西南西
4月	122.5	19.5	7.5	3.5	10.2	15.0	5.1	67	3.8	17.7	南西	25.6	南南西
令和元年5月	55.5	31.0	7.5	2.0	17.2	23.2	11.3	63	3.6	11.7	南西	17.6	南南西
6月	278.0	92.0	30.0	9.5	20.2	24.2	16.4	78	3.0	11.8	南南西	18.8	南西
7月	29.0	8.5	4.5	3.0	24.7	28.4	21.8	80	3.0	9.7	南西	16.0	南南西
8月	208.5	60.5	46.0	16.0	26.7	31.1	23.2	79	3.0	13.5	南南西	22.7	南西
9月	71.0	20.5	8.5	3.5	22.9	27.6	18.9	76	3.4	18.0	南西	31.2	南西
10月	187.5	70.0	12.5	5.0	17.6	21.6	13.6	76	4.0	21.6	北	30.1	北
11月	171.0	38.5	10.5	7.5	10.7	15.5	6.1	71	3.9	12.9	南南西	23.7	南南西
12月	194.5	33.0	10.5	5.0	7.2	11.7	3.0	73	3.9	14.8	北	21.2	北

年月次	日照時間 (h)	雪 (cm)			大気現象	
		降雪		最深積雪	雪日数 (日)	霧日数 (日)
		合計	最大			
平成30年	1678.3	246	33	49	94	2
平成31年1月	41.8	20	7	8	29	0
2月	73.2	15	5	5	21	0
3月	157.6	--	--	--	12	0
4月	193.4	2	2	2	4	0
令和元年5月	307.2	--	--	--	0	1
6月	179.0	--	--	--	0	1
7月	142.5	--	--	--	0	0
8月	223.0	--	--	--	0	0
9月	174.5	--	--	--	0	0
10月	123.6	--	--	--	0	0
11月	117.6	--	--	--	3	0
12月	58.5	4	2	2	12	1

【資料:気象庁ホームページ】

人 口

1 人口及び世帯数の推移

(各年4月1日現在 単位:世帯・人)

年	旧輪島市				旧門前町				輪島市・門前町合算値			
	世帯	男	女	計	世帯	男	女	計	世帯	男	女	計
平成元	9,171	15,462	16,651	32,113	3,515	5,323	5,921	11,244	12,686	20,785	22,572	43,357
2	9,265	15,307	16,507	31,814	3,493	5,232	5,805	11,037	12,758	20,539	22,312	42,851
3	9,255	15,105	16,320	31,425	3,475	5,101	5,701	10,802	12,730	20,206	22,021	42,227
4	9,268	14,892	16,109	31,001	3,463	4,996	5,571	10,567	12,731	19,888	21,680	41,568
5	9,247	14,704	15,977	30,681	3,424	4,834	5,455	10,289	12,671	19,538	21,432	40,970
6	9,261	14,545	15,850	30,395	3,404	4,722	5,338	10,060	12,665	19,267	21,188	40,455
7	9,281	14,360	15,650	30,010	3,392	4,638	5,234	9,872	12,673	18,998	20,884	39,882
8	9,223	14,138	15,420	29,558	3,395	4,532	5,154	9,686	12,618	18,670	20,574	39,244
9	9,213	13,958	15,237	29,195	3,392	4,453	5,073	9,526	12,605	18,411	20,310	38,721
10	9,209	13,751	15,076	28,827	3,385	4,407	4,998	9,405	12,594	18,158	20,074	38,232
11	9,262	13,619	14,940	28,559	3,365	4,257	4,917	9,174	12,627	17,876	19,857	37,733
12	9,259	13,425	14,749	28,174	3,386	4,189	4,824	9,013	12,645	17,614	19,573	37,187
13	9,244	13,204	14,550	27,754	3,381	4,108	4,723	8,831	12,625	17,312	19,273	36,585
14	9,221	13,034	14,351	27,385	3,356	4,005	4,654	8,659	12,577	17,039	19,005	36,044
15	9,275	12,928	14,231	27,159	3,330	3,911	4,550	8,461	12,605	16,839	18,781	35,620
16	9,592	13,027	14,051	27,078	3,312	3,843	4,462	8,305	12,904	16,870	18,513	35,383
17	9,684	12,889	13,833	26,722	3,318	3,785	4,377	8,162	13,002	16,674	18,210	34,884
合併時 平成18年	9,939	12,931	13,757	26,688	3,357	3,740	4,322	8,062	13,296	16,671	18,079	34,750
18	9,870	12,783	13,697	26,480	3,377	3,717	4,314	8,031	13,247	16,500	18,011	34,511
19	9,795	12,566	13,464	26,030	3,343	3,592	4,200	7,792	13,138	16,158	17,664	33,822
20	9,740	12,344	13,246	25,590	3,324	3,478	4,098	7,576	13,064	15,822	17,344	33,166
21	9,720	12,105	13,024	25,129	3,298	3,401	3,988	7,389	13,018	15,506	17,012	32,518
22	9,593	11,805	12,825	24,630	3,231	3,279	3,887	7,166	12,824	15,084	16,712	31,796
23	9,513	11,585	12,643	24,228	3,191	3,189	3,799	6,988	12,704	14,774	16,442	31,216
24	9,443	11,328	12,409	23,737	3,143	3,092	3,799	6,891	12,586	14,420	16,208	30,628
25	9,556	11,164	12,289	23,453	3,123	3,002	3,606	6,608	12,679	14,166	15,895	30,061
26	9,593	10,971	12,106	23,077	3,110	2,937	3,520	6,457	12,703	13,908	15,626	29,534
27	9,622	10,765	11,968	22,733	3,061	2,846	3,410	6,256	12,683	13,611	15,378	28,989
28	9,660	10,591	11,771	22,362	3,011	2,765	3,299	6,064	12,671	13,356	15,070	28,426
29	9,654	10,429	11,536	21,965	2,968	2,684	3,186	5,870	12,622	13,113	14,722	27,835
30	9,657	10,276	11,357	21,633	2,905	2,610	3,079	5,689	12,562	12,886	14,436	27,322
31	9,647	10,115	11,131	21,246	2,826	2,518	2,954	5,472	12,473	12,633	14,085	26,718
令和2	9,433	9,812	10,795	20,607	2,771	2,430	2,866	5,296	12,204	12,242	13,661	25,903

【資料:市民課】

2-1 地区別人口及び世帯数

(平成27年 国勢調査 単位:人・世帯)

市町地区別	人 口			世帯数
	総数	男	女	
輪 島 市	21,477	10,207	11,270	8,073
輪 島 地 区	7,259	3,391	3,868	2,825
鳳 至 町	2,173	986	1,187	771
輪 島 崎 町	581	285	296	191
海 士 町	466	224	242	145
舩 倉 島	105	45	60	42
河 井 町	3,806	1,755	2,051	1,649
河井町(自衛隊)	75	69	6	4
マリントウン	53	27	26	23
大 屋 地 区	5,323	2,497	2,826	2,060
釜 屋 谷 町	216	105	111	82
堀 町	91	41	50	41
水 守 町	128	58	70	47
昭 南 町	152	74	78	55
二 勢 町	276	125	151	132
上 野 台	241	111	130	113
気 勝 平 町	651	282	369	177
二 ツ 屋 町	233	117	116	106
宅 田 町	219	103	116	87
平 成 町	78	35	43	26
小 伊 勢 町	428	205	223	150
中 段 町	186	87	99	68
山 本 町	294	148	146	100
稲 屋 町	56	28	28	22
長 井 町	104	52	52	38
房 田 町	185	87	98	63
下 黒 川 町	102	40	62	39
別 所 谷 町	90	48	42	43
二 俣 町	58	23	35	21
上 黒 川 町	14	7	7	7
縄 又 町	179	82	97	71
滝 又 町	75	37	38	25
空 熊 町	67	32	35	34
鶴 入 町	60	29	31	24
美 谷 町	80	41	39	34
光 浦 町	121	56	65	43
夕 陽 ケ 丘	211	93	118	92
新 橋 通	289	139	150	123
南 町	439	212	227	197
河 原 田 地 区	1,682	797	885	647
青 山 町	173	87	86	92
杉 平 町	266	117	149	95
方 南 町	164	69	95	45
山 岸 町	312	151	161	101
横 地 町	189	99	90	84
石 休 場 町	127	59	68	54
東 中 尾 町	122	56	66	53
西 脇 町	76	37	39	28
山 ノ 上 町	60	28	32	23
市 ノ 瀬 町	119	59	60	43
熊 野 町	46	21	25	17
打 越 町	28	14	14	12

市町地区別	人 口			世帯数
	総数	男	女	
鶴 巣 地 区	1,337	629	708	536
塚 田 町	91	43	48	51
稲 舟 町	159	73	86	62
久 手 川 町	293	139	154	119
大 野 町(城兼)	141	72	69	54
大 野 町	317	148	169	115
惣 領 町	130	59	71	50
深 見 町	206	95	111	85
南 志 見 地 区	873	395	478	345
白米町・野田町	34	16	18	19
名 舟 町	199	97	102	67
尊 利 地 町	78	37	41	28
小 田 屋 町	115	53	62	49
里 町	169	78	91	65
洪 田 町	82	27	55	30
忍 町	12	7	5	7
東 山 町	24	13	11	13
西 院 内 町	42	17	25	16
東 印 内 町	22	8	14	10
小 西 山 町	47	21	26	18
大 西 山 町	49	21	28	23
西 保 地 区	536	249	287	221
上 大 沢 町	62	25	37	20
西 二 又 町	47	25	22	22
上 山 町	84	40	44	39
大 沢 町	150	67	83	68
赤 崎 町	15	5	10	8
下 山 町	113	57	56	40
小 池 町	65	30	35	24
三 井 地 区	2,079	1,148	931	495
三井町興徳寺	114	49	65	47
三井町本江	76	34	42	30
三井町仁行	167	77	90	64
三井町与呂見	46	21	25	23
三井町坂田	13	5	8	6
三井町中	96	43	53	28
三井町長沢	136	65	71	57
三井町細屋	18	9	9	11
三井町新保	64	28	36	22
三井町小泉・漆原	165	53	112	24
三井町洲衛	893	627	266	72
三井町市ノ坂	198	94	104	70
三井町内屋	49	21	28	21
三井町渡合・大和町	44	22	22	20

市町地区別	人 口			世帯数
	総数	男	女	
町 野 地 区	2,388	1,101	1,287	944
町野町大川	130	64	66	57
町野町曾々木	146	64	82	66
町野町時国(西時国)	50	22	28	21
町野町時国(南時国)	56	24	32	21
町野町伏戸	29	14	15	12
町野町東大野・真喜野	209	92	117	84
町野町敷戸	106	53	53	37
町野町寺地	120	39	81	22
町野町広江1	146	68	78	53
町野町広江2・牛尾大久保	85	41	44	33
町野町広江3	65	32	33	28
町野町川西(広)・真喜野	61	29	32	22
町野町川西(桜木)	84	38	46	31
町野町川西(田長)	35	19	16	15
町野町鈴屋	94	42	52	42
町野町鈴屋(町)	63	26	37	30
町野町粟蔵	160	76	84	67
町野町井面	33	17	16	14
町野町粟蔵(地方)	35	15	20	17
町野町粟蔵(若桑)	57	30	27	24
町野町寺山	28	14	14	14
町野町寺山(申ヶ場・阿原)	36	16	20	17
町野町佐野	79	40	39	28
町野町桶戸	50	24	26	19
町野町徳成	65	32	33	23
町野町徳成谷内	51	24	27	16
町野町金蔵1	30	15	15	16
町野町金蔵2	59	27	32	28
町野町金蔵3	44	17	27	19
町野町真久	14	6	8	4
町野町東	54	25	29	21
町野町北円山	66	33	33	23
町野町麦生野	48	23	25	20

2-2 地区別人口及び世帯数

(平成27年 国勢調査 単位:人・世帯)

市町地区別	人 口			世帯数
	総数	男	女	
門 前 町	5,739	2,588	3,151	2,576
仁 岸 地 区	797	318	479	367
劔 地	264	105	159	150
大 泊	35	16	19	20
腰 細	23	12	11	12
赤 神	148	37	111	34
馬場・上代・大釜	104	48	56	51
黒 岩	18	9	9	6
入 山	29	14	15	12
飯川谷・渡瀬・切狭・清沢	48	19	29	24
滝 町	11	5	6	5
馬渡,神明原,木原月	66	30	36	31
久 川 ・ 窈	51	23	28	22
阿 岸 地 区	459	230	229	189
藤 浜	11	5	6	6
池 田	71	38	33	26
南	92	56	36	21
是 清	17	7	10	9
北 川	60	29	31	28
千 代	60	30	30	25
中 田	16	5	11	10
鍛 治 屋	9	5	4	4
椎 木	23	11	12	10
小 山	24	12	12	13
大 切 ・ 白 禿	19	10	9	10
江 崎	9	4	5	6
二 又	13	7	6	9
山 是 清	35	11	24	12
黒 島 地 区	335	154	181	173
黒 島 町	335	154	181	173
諸 岡 地 区	866	378	488	394
道 下	544	237	307	242
鹿 磯	183	81	102	90
深 見	67	28	39	31
六 郎 木	12	7	5	7
勝 田	44	17	27	15
大 生	16	8	8	9

市町地区別	人 口			世帯数
	総数	男	女	
門 前 地 区	1,663	762	901	695
門 前	143	73	70	70
清 水	62	31	31	28
走 出	187	82	105	77
和 田	222	99	123	92
高 根 尾	60	30	30	26
本 市	149	70	79	59
栃 木	126	62	64	53
深 田	190	68	122	34
広 瀬	104	45	59	50
日 野 尾	84	43	41	36
鬼 屋	47	20	27	22
館	88	39	49	47
広 岡	130	70	60	61
西 中 尾	10	5	5	4
小 滝	14	6	8	8
上河内・風原	9	5	4	6
猿 橋	27	10	17	14
小 石	11	4	7	8
本 郷 地 区	649	304	345	290
貝 吹	22	10	12	12
原 ・ 長 井 坂	37	19	18	14
荒 屋	23	11	12	13
定 広	45	20	25	21
地原・東大町	41	19	22	16
別 所	12	5	7	7
百 成	27	11	16	10
堀 腰	11	4	7	5
平	15	8	7	8
二 又 川	129	62	67	53
内 保	120	58	62	57
鎌 川	10	5	5	5
能 納 屋	20	8	12	10
谷 口	30	12	18	15
俊 兼	34	15	19	12
四 位 ・ 滝 上	34	20	14	17
本 内	39	17	22	15

市町地区別	人 口			世帯数
	総数	男	女	
浦 上 地 区	536	248	288	241
浦 上	324	150	174	153
西 円 山	32	14	18	13
宮 古 場	16	8	8	6
田 村	93	46	47	33
山 辺	12	6	6	5
浅 生 田	14	4	10	8
安 代 原	29	14	15	14
中 野 屋	16	6	10	9
七 浦 地 区	434	194	240	227
皆 月	214	94	120	101
五 十 洲	49	21	28	31
吉 浦	21	11	10	11
矢 徳	32	13	19	17
中 谷 内	29	14	15	15
鶴山・大滝・餅田	42	20	22	23
百 成 大 角 間	21	12	9	10
井守上坂・薄野・暮坂・樽見	26	9	17	19

3 月別人口動態の推移(令和元年度)

(単位:人)

区分 月	自然動態						社会動態						増減		
	出生			死亡			転入			転出					
	男	女	計	男	女	計	男	女	計	男	女	計	男	女	計
4月	5	3	8	19	26	45	202	116	318	29	30	59	159	63	222
5月	4	4	8	25	22	47	19	11	30	25	16	41	△ 27	△ 23	△ 50
6月	2	0	2	24	19	43	15	14	29	20	24	44	△ 27	△ 29	△ 56
7月	7	4	11	14	16	30	20	11	31	34	37	71	△ 21	△ 38	△ 59
8月	5	9	14	26	20	46	11	13	24	17	36	53	△ 27	△ 34	△ 61
9月	5	3	8	21	20	41	9	15	24	29	40	69	△ 36	△ 42	△ 78
10月	9	3	12	16	21	37	7	7	14	25	20	45	△ 25	△ 31	△ 56
11月	2	4	6	27	30	57	13	12	25	29	25	54	△ 41	△ 39	△ 80
12月	1	6	7	30	28	58	11	6	17	28	33	61	△ 46	△ 49	△ 95
1月	6	4	10	18	27	45	9	8	17	37	45	82	△ 40	△ 60	△ 100
2月	3	5	8	20	20	40	10	15	25	140	42	182	△ 147	△ 42	△ 189
3月	3	4	7	17	26	43	61	32	93	161	111	272	△ 114	△ 101	△ 215
合計	52	49	101	257	275	532	387	260	647	574	459	1,033	△ 392	△ 425	△ 817

4 人口動態の推移

(単位:人)

区分 年	自然動態			社会動態			増減
	出生	死亡	転入	転出			
平成元	334	438	813	1,221	△ 512		
2	314	436	827	1,287	△ 582		
3	304	497	771	1,267	△ 689		
4	306	420	768	1,249	△ 595		
5	267	464	807	1,149	△ 539		
6	288	482	758	1,093	△ 529		
7	238	484	769	1,161	△ 638		
8	245	419	780	1,149	△ 543		
9	231	404	758	1,032	△ 447		
10	207	528	707	1,004	△ 618		
11	226	430	713	1,055	△ 546		
12	205	464	654	997	△ 602		
13	230	460	570	881	△ 541		
14	203	484	764	907	△ 424		
15	201	444	1,028	1,022	△ 237		
16	181	492	895	1,083	△ 499		
17	182	481	954	1,028	△ 373		
18	182	487	767	1,151	△ 689		
19	156	498	769	1,083	△ 656		
20	147	500	674	971	△ 650		
21	158	529	644	999	△ 726		
22	133	552	650	816	△ 585		
23	143	579	565	837	△ 708		
24	143	563	678	875	△ 617		
25	142	523	721	871	△ 531		
26	116	541	741	865	△ 549		
27	124	551	774	911	△ 564		
28	117	573	714	850	△ 592		
29	122	527	742	853	△ 516		
30	97	506	719	916	△ 606		
令和元	101	532	647	1,033	△ 817		

※旧輪島市、旧門前町との合算値。

【資料:市民課】

5 年齢別人口

年齢	男	女	計
0	47	49	96
1	50	44	94
2	66	56	122
3	59	50	109
4	60	55	115
小計	282	254	536
5	52	63	115
6	57	63	120
7	67	62	129
8	70	64	134
9	71	55	126
小計	317	307	624
10	72	70	142
11	77	78	155
12	77	74	151
13	90	71	161
14	83	80	163
小計	399	373	772
15	83	85	168
16	208	126	334
17	221	142	363
18	117	120	237
19	161	153	314
小計	790	626	1,416
20	145	108	253
21	111	84	195
22	93	74	167
23	68	68	136
24	80	76	156
小計	497	410	907
25	70	66	136
26	69	70	139
27	74	66	140
28	67	75	142
29	78	71	149
小計	358	348	706
30	83	60	143
31	75	66	141
32	68	72	140
33	86	84	170
34	90	73	163
小計	402	355	757
35	103	87	190
36	96	111	207
37	102	79	181
38	98	91	189
39	126	96	222
小計	525	464	989

年齢	男	女	計
40	122	115	237
41	125	106	231
42	113	90	203
43	143	97	240
44	150	135	285
小計	653	543	1,196
45	112	134	246
46	148	123	271
47	161	142	303
48	139	129	268
49	113	129	242
小計	673	657	1,330
50	151	138	289
51	137	135	272
52	140	153	293
53	134	123	257
54	121	143	264
小計	683	692	1,375
55	130	157	287
56	153	142	295
57	182	138	320
58	191	160	351
59	175	166	341
小計	831	763	1,594
60	191	165	356
61	218	227	445
62	207	192	399
63	195	197	392
64	191	201	392
小計	1,002	982	1,984
65	234	193	427
66	230	216	446
67	228	234	462
68	236	258	494
69	232	275	507
小計	1,160	1,176	2,336
70	282	288	570
71	326	348	674
72	312	348	660
73	222	275	497
74	139	173	312
小計	1,281	1,432	2,713
75	172	208	380
76	172	215	387
77	178	245	423
78	180	272	452
79	174	234	408
小計	876	1,174	2,050

(令和2年4月1日現在 単位:人)

年齢	男	女	計
80	145	192	337
81	129	219	348
82	145	246	391
83	148	246	394
84	142	260	402
小計	709	1,163	1,872
85	115	204	319
86	117	231	348
87	93	225	318
88	103	188	291
89	88	176	264
小計	516	1,024	1,540
90	66	186	252
91	57	152	209
92	39	129	168
93	36	117	153
94	34	97	131
小計	232	681	913
95	13	78	91
96	17	43	60
97	8	38	46
98	8	28	36
99	2	22	24
小計	48	209	257
100	3	12	15
101	4	7	11
102	0	5	5
103	0	0	0
104	1	3	4
小計	8	27	35
105	0	0	0
106	0	0	0
107	0	1	1
108	0	0	0
109	0	0	0
小計	0	1	1
110~	0	0	0
小計	0	0	0
合計	12,242	13,661	25,903

【資料:市民課】

6 外国人登録の推移

(各年12月31日現在 単位:人)

年次	総数	韓国・朝鮮	中国	フィリピン	アメリカ	ブラジル	その他
平成17年	157	27	47	41	1	11	30
18年	196	26	48	53	4	9	56
19年	208	24	58	51	5	7	63
20年	204	18	68	32	3	9	74
21年	186	16	64	29	3	8	66
22年	186	13	62	30	4	6	71
23年	166	15	51	31	5	4	60
平成24年7月に外国人登録制度が廃止され、平成24年以降は住民基本台帳上の集計となりました。							
24年	185	18	52	32	4	5	74
25年	182	19	43	32	5	4	79
26年	222	18	51	36	6	4	107
27年	226	17	49	35	6	3	116
28年	229	22	40	34	6	3	124
29年	233	22	43	34	5	4	125
30年	237	16	43	32	5	4	137
令和元年	219	16	51	32	4	3	113

【資料:市民課】

事 業 所

1 産業別就業者数（平27.10.1）

（単位：人）

区 分	総 数	男	女
第1次産業	1,549	987	562
農 業	969	602	367
林 業	871	521	350
漁 業	580	385	195
第2次産業	2,876	2,053	823
鉱 業	5	4	1
建 設 業	1,180	1,026	154
製 造 業	1,691	1,023	668
第3次産業	7,598	3,489	4,109
電気・ガス・熱供給・水道業	36	23	13
情 報 通 信 業	47	37	10
運 輸 ・ 郵 便 業	328	275	53
卸 売 ・ 小 売 業	1,879	814	1,065
金 融 ・ 保 険 業	177	61	116
不 動 産 ・ 物 品 賃 貸 業	57	37	20
学術研究、専門・技術サービス業	196	130	66
宿 泊 ・ 飲 食 サ ー ビ ス 業	805	291	514
生 活 関 連 サ ー ビ ス ・ 娯 楽 業	365	134	231
教 育 ・ 学 習 支 援 業	493	216	277
医 療 ・ 福 祉	1,606	355	1,251
複 合 サ ー ビ ス 業	289	188	101
サービス業(他に分類されないもの)	630	406	224
公務(他に分類されないもの)	690	522	168
分類不能の産業	299	149	150

【資料：令和2年版 石川縣市町要覧】

2 経営組織別事業所数・従業者数(平28.6.1)

区 分	民 営 事 業 所						国・地方公共団体 事業所	
	事業所数 (箇所)	従業者規模別事業所数			出向・派遣 (人)	従業者数 (人)	事業所	従業者数(人)
		1～4人	5～29人	30人以上				
総 数	1,762	1,270	439	45	8	9,412	111	1,778
農 林 漁 業	27	9	12	6	-	402	-	-
鉱業,採石業,砂利採取業	-	-	-	-	-	-	-	-
建 設 業	139	70	64	5	-	1,043	-	-
製 造 業	350	260	84	6	-	1,837	-	-
電気・ガス・熱供給・水道業	2	1	-	1	-	37	1	17
情 報 通 信 業	6	3	2	-	1	26	-	-
運 輸 業 , 郵 便 業	28	10	15	3	-	335	2	27
卸 売 業 , 小 売 業	485	365	117	3	-	1,968	-	-
金 融 業 , 保 険 業	20	7	12	1	-	184	-	-
不 動 産 業 , 物 品 賃 貸 業	21	14	5	-	2	73	-	-
学術研究,専門・技術サービス業	32	28	4	-	-	93	3	93
宿泊業,飲食サービス業	228	173	50	5	-	1,011	1	39
生活関連サービス業,娯楽業	130	117	11	2	-	357	3	34
教 育 , 学 習 支 援 業	16	9	5	2	-	287	42	419
医 療 , 福 祉	76	33	34	9	-	1,071	12	380
複 合 サ ー ビ ス 業	21	16	3	2	-	213	-	-
そ の 他 サ ー ビ ス 業	181	155	21	-	5	475	3	33
公 務	-	-	0	-	-	-	44	736

【資料:令和2年版 石川縣市町要覧】

農 業

1 農家数等 (平27.2.1)

経営体数	976
------	-----

経営耕地規模別	
うち家族経営	
総数	954
0.3ha未満	6
0.3～1.0	687
1.0～3.0	207
3.0～5.0	29
5.0～10.0	19
10.0ha以上	6

販売農家数(戸)	
主業農家	94
準主業農家	143
副主業農家	714

販売農家人口(人)	2,910
-----------	-------

一戸当り世帯人数(人)	3.1
-------------	-----

【資料:令和2年版 石川縣市町要覧】

2 経営耕地面積(家族経営)(平27.2.1)

区分	面積(ha)	農家一戸当り面積(a)
総数	1,045	110
田	931	100
畑	82	14
樹園地	33	46

【資料:令和2年版 石川縣市町要覧】

3 主要農産物収穫量

(平成30年)

区分	米	六条大麦	大豆	野菜	果樹	葉たばこ
面積(ha)	1,070	42	49	-	-	×
収穫量(t)	5,030	39	9	-	-	×

【資料:令和2年版 石川縣市町要覧】

4 畜産頭数

(令和2年7月1日現在)

区分	肉用牛	採卵鶏	鹿	七面鳥
頭数	19	348,098		600

【資料:農林水産課】

林業

1 林野面積

(平成27年2月1日現在)

区分	総面積	国有林	公有林	私有林
現況森林面積 (ha)	32,588	35	5,916	25,525
森林以外の草生地 (ha)		4	143	965

【資料: 令和2年版 石川県市町要覧】

2 主要林産物生産量

(平成30年)

区分	生産量
素材	17,700m ³
食用きのこ類	5,043kg

【資料: 令和2年版 石川県市町要覧】

水 産 業

1 漁業経営体数

年次	計	沿岸漁業			沖合 遠洋漁業
		漁船10t未満	定置	その他	
平成30年	219	128	4	87	...

【資料: 令和2年版 石川県市町要覧】

2 漁業種別漁獲量の推移

漁業種類	平成27年度		平成28年度		平成29年度		平成30年度		令和元年度	
	数量(kg)	金額(千円)	数量(kg)	金額(千円)	数量(kg)	金額(千円)	数量(kg)	金額(千円)	数量(kg)	金額(千円)
底引き網	1,193,701.7	749,557	1,290,187.2	724,731	1,137,478.8	669,778	1,229,618.1	711,175	1,305,028.9	733,790
刺網	1,317,564.9	749,380	940,331.4	603,476	623,240.3	488,744	794,813.0	524,270	809,485.9	543,561
まき網	2,066,497.6	348,881	2,363,869.1	440,916	1,425,635.3	291,394	1,403,142.6	290,751	1,761,649.0	350,638
定置網	3,553,813.8	750,123	3,432,082.6	833,642	2,335,834.9	624,876	1,322,030.1	372,039	920,852.7	262,308
釣漁業	417,149.4	244,745	442,283.9	233,082	367,429.2	214,508	386,124.5	186,871	418,727.6	224,472
籠漁業	95,924.3	60,006	120,930.8	66,226	94,011.6	51,395	99,531.5	56,487	51,316.3	34,942
潜水漁業	189,765.7	176,634	292,250.9	214,482	163,112.0	119,985	380,064.4	269,599	227,842.9	186,743
イカ釣	638,932.6	392,571	631,988.3	413,817	1,159,542.3	711,444	370,920.1	184,954	399,696.4	222,402
その他	342,173.5	169,209	4,282.5	6,815	149,663.5	84,299	782.6	538	13,185.4	8,685
合計	9,815,523.5	3,641,106	9,518,206.7	3,537,187	7,455,947.9	3,256,423	5,987,026.9	2,596,684	5,907,785.1	2,567,541

【資料: 農林水産課】

3 漁港港湾施設

令和2年3月31日現在

区分	単位	曾々木漁港	名舟漁港	光浦漁港	鶴入漁港	大沢漁港	皆月漁港	深見漁港	黒島漁港	赤神漁港	劔地漁港	輪島避難港	舩倉島漁港	鹿磯漁港	計
防波堤	m	300.2	300.0	83.0	156.2	109.0	242.8	255.1	601.2	428.3	162.7	1,975.0	1,419.1	733.2	6,720.8
防砂堤	m		160.0			193.1					144.2	100.0			597.3
導流堤	m	121.0				25.0					47.2	198.0			361.2
突堤	m	56.0						10.1				319.0		276.8	661.9
護岸	m	1,803.5	890.6	1,853.4	299.2	1,012.0	1,997.8	528.0	582.2	1,167.0	956.8	4,572.0	779.6	1,074.0	17,516.1
道路	m	3,040.0	923.8	2,181.9	563.0	682.0	64.0	60.2	395.1	1,300.0		1,963.0	1,777.9	672.5	13,623.4
泊地	m ²	8,700.0	20,350.0	7,730.0	6,700.0	11,800.0	3,500.0	876.0	12,333.0	23,278.0	4,127.0	130,450.0	82,345.0	48,405.0	360,594.0
航路	m ²	1,320.0	4,200.0	1,450.0	6,550.0	13,000.0	594.6	8,375.0	1,770.0	2,370.0	2,400.0		8,100.0	9,939.0	60,068.6
船揚場	m	88.7	86.5	95.7	121.0	151.0	65.5	48.5		62.0	35.0	196.0	183.5	114.0	1,247.4
物揚場	m		235.6	80.0	127.0	155.0	124.0	58.4	142.5	275.4	58.0	1,582.0	449.8	224.6	3,512.3
施設用地	m ²		2,286.0	822.8	1,086.5	1,674.4	1,006.4		4,275.3	5,526.2		58,141.5	20,756.3	18,059.8	113,635.2
照明施設	箇所				1.0	1.0		2.0							4.0
岸壁	m											250.0	621.0	270.0	1,141.0
航路標識	箇所		2.0		2.0	2.0						3.0	4.0	1.0	14.0
給油施設	箇所					1.0						1.0	1.0	1.0	4.0

【資料：農林水産課】

商 業

(平成28年6月1日現在)

産 業 分 類	店 舗 数 (店)	従 業 者 数 (人)	年 間 商 品 販 売 額 (百 万 円)
総 計	405	1,619	24,483
卸 売 業 計	23	96	1,859
小 売 業 計	382	1,523	22,624
各 種 商 品	-	-	-
織 物 , 衣 服 , 身 の 回 り 品	36	93	907
飲 食 料 品	124	522	7,213
機 械 器 具	44	173	2,967
そ の 他	174	722	11,430
無 店 舗	4	13	107

【資料:令和2年版 石川縣市町要覧】

工 業

1.産業分類別事業所数、従業者数、年間出荷額等(4人以上の事業所)

(平成30年6月1日現在)

産 業 分 類	事業所数 (箇所)	従業者数 (人)	年間製造品出荷額等 (万円)
総 数	27	369	463,726
食 料 品	2	90	X
飲料・たばこ・飼料	1	22	X
織 維 工 業	15	138	155,879
木 材 ・ 木 製 品	0	0	0
家 具 ・ 装 備 品	2	11	X
パ ル プ ・ 紙	0	0	0
印 刷	0	0	0
化 学 工 業	0	0	0
石 油 ・ 石 炭	0	0	0
プ ラ ス チ ッ ク 製 品	0	0	0
ゴ ム 製 品	0	0	0
皮 革	0	0	0
窯 業 ・ 土 石	0	0	0
鉄 鋼 業	0	0	0
非 鉄 金 属	0	0	0
金 属 製 品	4	67	73,640
は ん 用 機 械	0	0	0
生 産 用 機 械	2	18	X
業 務 用 機 械	0	0	0
電 子 部 品	1	23	X
電 気 機 械	0	0	0
情 報 通 信	0	0	0
輸 送 機 械	0	0	0
そ の 他 製 品	0	0	0

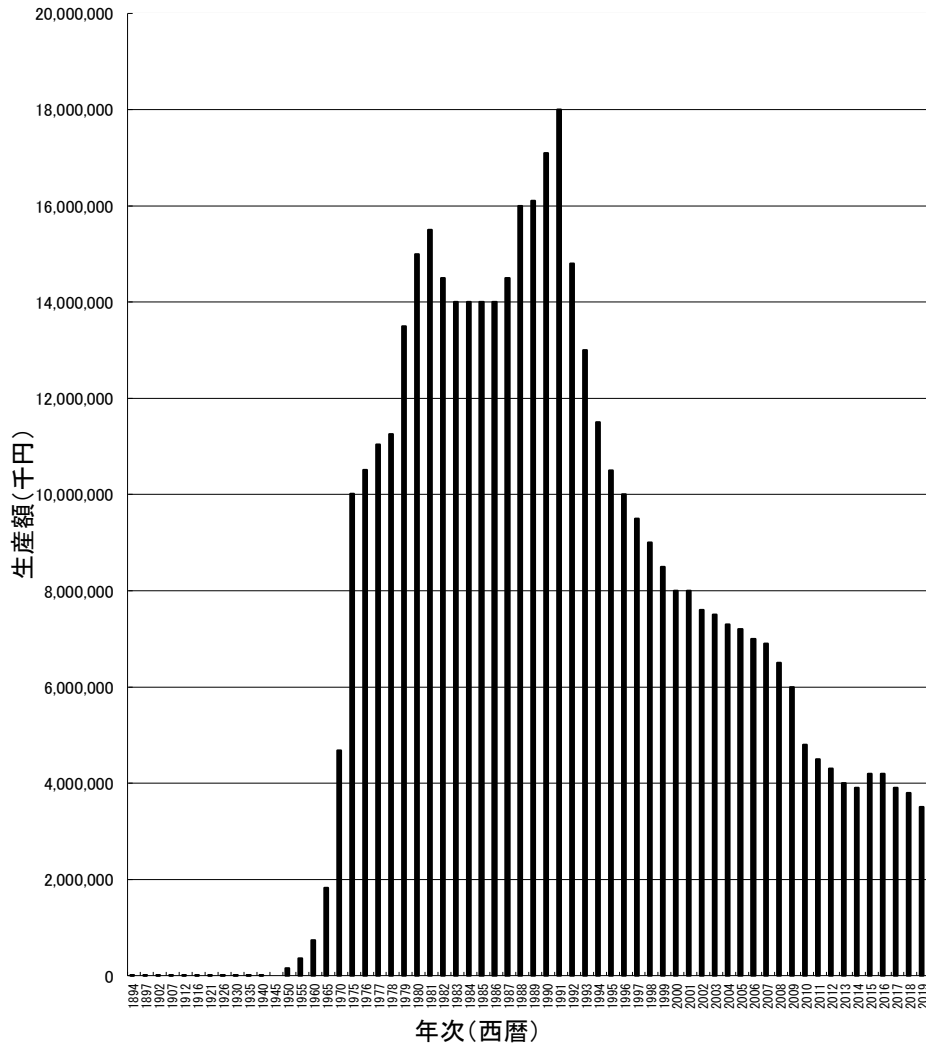
【資料:令和2年版 石川縣市町要覧】

輪島塗生産額の推移

年次	西暦	輪島塗生産額 (千円)	備考
明治27年	1894	116	1896地の粉枯渴
明治30年	1897	278	1899輪島同業組合設立
明治35年	1902	350	
明治40年	1907	615	1908蒔絵組合設立
大正 1年	1912	693	1914専売口クロ導入
大正 5年	1916	733	
大正10年	1921	2,668	
昭和 1年	1926	2,343	1929前大峰帝展初入選
昭和 5年	1930	1,431	
昭和10年	1935	2,208	1935七尾線輪島開通
昭和15年	1940	2,463	
昭和20年	1945		1945終戦
昭和25年	1950	156,600	1947漆器組合設立
昭和30年	1955	353,000	1954輪島市制発足
昭和35年	1960	737,810	1955前大峰人間国宝
昭和40年	1965	1,822,000	
昭和45年	1970	4,679,000	1971輪島漆器会館新築
昭和50年	1975	10,013,000	1975伝統工芸品に指定
昭和51年	1976	10,514,000	
昭和52年	1977	11,039,000	1977重要無形文化財に指定
昭和53年	1978	11,260,000	
昭和54年	1979	13,500,000	
昭和55年	1980	15,000,000	
昭和56年	1981	15,500,000	漆器組合精漆工場新築
昭和57年	1982	14,500,000	
昭和58年	1983	14,000,000	漆器組合収蔵庫新築
昭和59年	1984	14,000,000	
昭和60年	1985	14,000,000	
昭和61年	1986	14,000,000	
昭和62年	1987	14,500,000	
昭和63年	1988	16,000,000	
平成 1年	1989	16,100,000	
平成 2年	1990	17,100,000	1990漆芸美術館開館
平成 3年	1991	18,000,000	1991バブル景気崩壊
平成 4年	1992	14,800,000	
平成 5年	1993	13,000,000	
平成 6年	1994	11,500,000	
平成 7年	1995	10,500,000	
平成 8年	1996	10,000,000	
平成 9年	1997	9,500,000	
平成10年	1998	9,000,000	
平成11年	1999	8,500,000	1999前史雄人間国宝
平成12年	2000	8,000,000	2000のと鉄道廃線
平成13年	2001	8,000,000	2002三谷吾一芸術院会員
平成14年	2002	7,600,000	
平成15年	2003	7,500,000	2003能登空港開港
平成16年	2004	7,300,000	
平成17年	2005	7,200,000	
平成18年	2006	7,000,000	2006小森邦衛人間国宝
平成19年	2007	6,900,000	能登半島地震 地域団体商標登録
平成20年	2008	6,500,000	リーマンショック
平成21年	2009	6,000,000	
平成22年	2010	4,800,000	
平成23年	2011	4,500,000	東日本大震災
平成24年	2012	4,300,000	
平成25年	2013	4,000,000	
平成26年	2014	3,900,000	
平成27年	2015	4,200,000	北陸新幹線開業、NHKまれ放送、輪島塗会館開館
平成28年	2016	4,200,000	
平成29年	2017	3,900,000	
平成30年	2018	3,800,000	
令和1年	2019	3,500,000	

輪島塗生産額推移

■ 輪島塗生産額



輪島漆器関連 事業所数推移

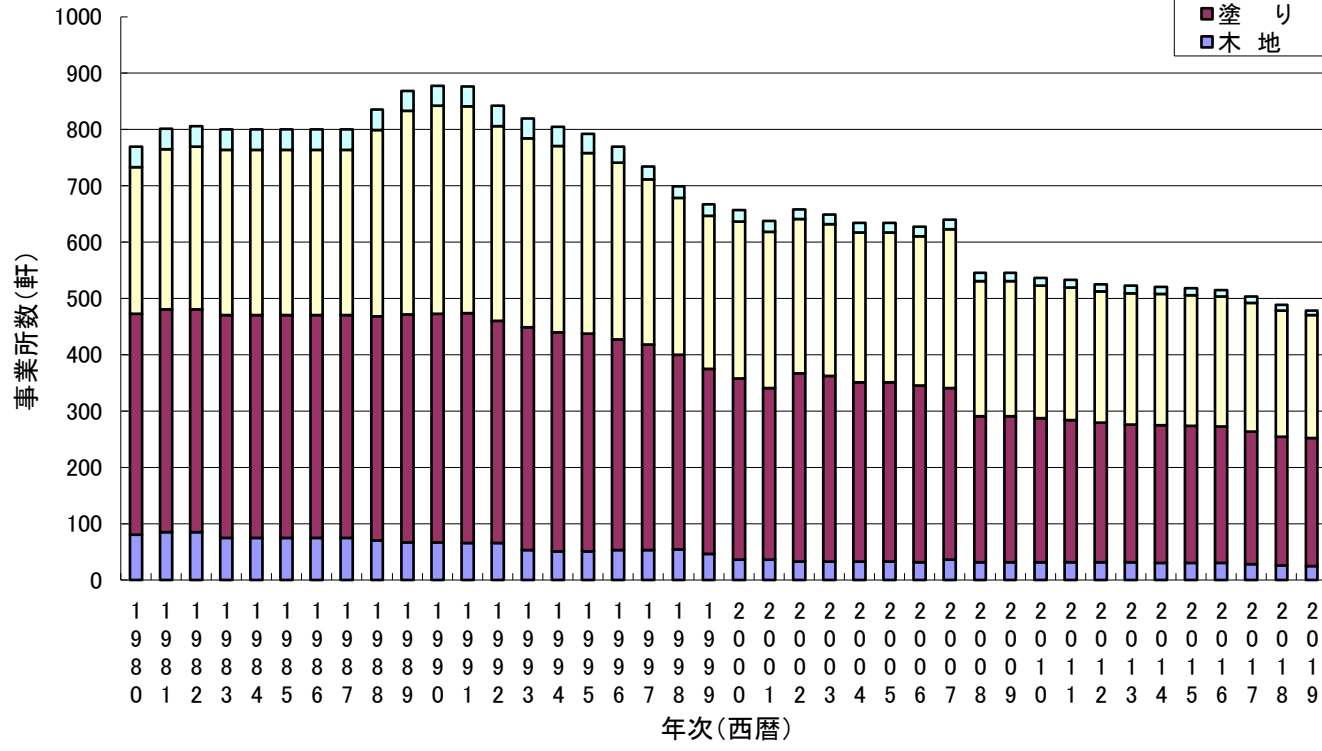
年次	西暦	木 地					塗 り				加 飾				その他 紙・木箱	合計
		椀木地	曲物	指物	朴木地	小計	塗師屋	塗下請	研物	小計	呂色	蒔絵	沈金	小計		
昭和55年	1980	20	9	35	16	80	323	57	13	393	35	131	94	260	36	769
昭和56年	1981	20	9	40	16	85	321	57	18	396	41	146	97	284	36	801
昭和57年	1982	20	9	40	16	85	321	57	18	396	41	150	98	289	36	806
昭和58年	1983	17	9	35	14	75	321	57	18	396	38	153	102	293	36	800
昭和59年	1984	17	9	35	14	75	321	57	18	396	38	153	102	293	36	800
昭和60年	1985	17	9	35	14	75	321	57	18	396	38	153	102	293	36	800
昭和61年	1986	17	9	35	14	75	321	57	18	396	38	153	102	293	36	800
昭和62年	1987	17	9	35	14	75	321	57	18	396	38	153	102	293	36	800
昭和63年	1988	16	9	34	11	70	326	57	15	398	40	176	115	331	36	835
平成 1年	1989	16	9	33	9	67	328	62	15	405	40	214	107	361	36	869
平成 2年	1990	16	9	33	9	67	328	63	15	406	41	222	106	369	36	878
平成 3年	1991	16	9	32	9	66	328	63	17	408	42	222	103	367	36	877
平成 4年	1992	16	9	32	9	66	322	54	18	394	41	217	88	346	36	842
平成 5年	1993	11	6	30	6	53	320	54	22	396	41	206	88	335	36	820
平成 6年	1994	11	6	28	6	51	313	54	22	389	41	204	86	331	34	805
平成 7年	1995	11	6	28	6	51	312	53	22	387	41	194	85	320	34	792
平成 8年	1996	11	7	28	7	53	306	48	20	374	38	192	84	314	28	769
平成 9年	1997	11	7	28	7	53	300	45	20	365	35	180	79	294	22	734
平成10年	1998	11	8	28	7	54	290	40	16	346	30	170	79	279	20	699
平成11年	1999	11	6	25	4	46	280	35	14	329	30	170	72	272	20	667
平成12年	2000	12	6	15	3	36	278	30	14	322	32	175	72	279	20	657
平成13年	2001	12	6	15	3	36	261	30	14	305	32	173	72	277	20	638
平成14年	2002	12	6	12	3	33	262	42	30	334	28	175	71	274	17	658
平成15年	2003	12	6	12	3	33	260	41	28	329	28	172	70	270	17	649
平成16年	2004	12	6	12	3	33	252	40	26	318	28	170	68	266	17	634
平成17年	2005	12	6	12	3	33	252	40	26	318	28	170	68	266	17	634
平成18年	2006	12	5	12	3	32	247	40	26	313	27	170	68	265	17	627
平成19年	2007	12	5	15	4	36	239	40	26	305	34	172	76	282	17	640
平成20年	2008	12	5	11	3	31	200	40	20	260	30	150	60	240	15	546
平成21年	2009	12	5	11	3	31	200	40	20	260	30	150	60	240	14	545
平成22年	2010	12	5	11	3	31	197	40	19	256	29	148	59	236	14	537
平成23年	2011	12	5	11	3	31	194	40	19	253	29	147	59	235	14	533
平成24年	2012	12	5	11	3	31	192	38	18	248	29	145	59	233	13	525
平成25年	2013	12	5	11	3	31	190	37	18	245	29	145	59	233	14	523
平成26年	2014	12	5	10	3	30	190	37	18	245	29	145	59	233	13	521
平成27年	2015	12	5	10	3	30	190	37	17	244	29	144	59	232	12	518
平成28年	2016	12	5	10	3	30	190	36	17	243	29	143	58	230	12	515
平成29年	2017	11	4	10	3	28	185	35	16	236	29	142	57	228	11	503
平成30年	2018	10	3	10	3	26	180	34	15	229	28	140	56	224	10	489
令和1年	2019	10	2	10	3	25	180	33	14	227	27	138	54	219	8	479

輪島漆器関連 従事者数推移

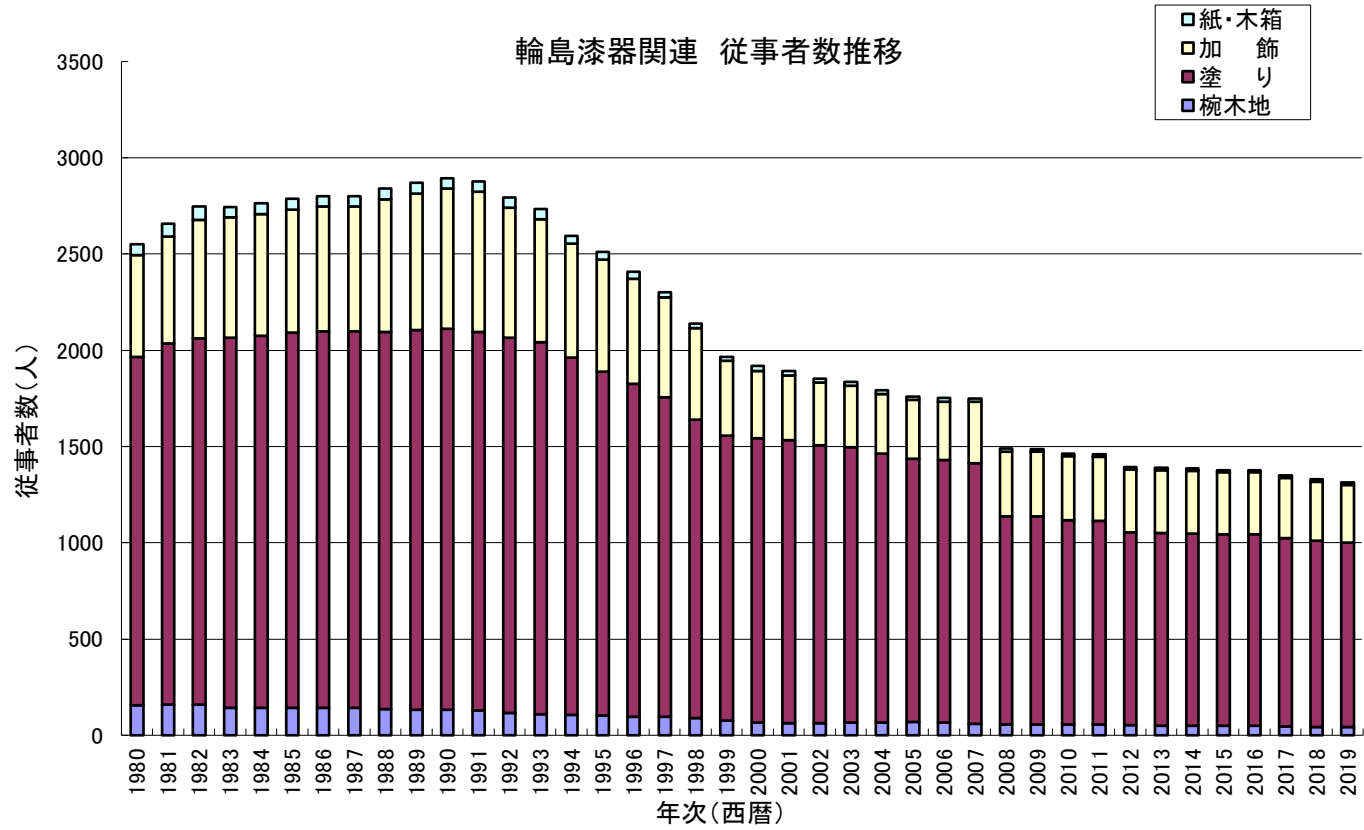
年次	西暦	木地					塗 り				加 飾				その他	合計
		椀木地	曲物	指物	朴木地	小計	塗師屋	塗下請	研物	小計	呂色	蒔絵	沈金	小計	紙・木箱	
昭和55年	1980	39	18	74	26	157	1,691	93	23	1,807	104	265	160	529	57	2,550
昭和56年	1981	39	18	75	27	159	1,712	93	71	1,876	110	282	163	555	69	2,659
昭和57年	1982	39	18	75	27	159	1,739	93	71	1,903	165	287	165	617	69	2,748
昭和58年	1983	31	15	71	24	141	1,760	93	73	1,926	118	324	182	624	54	2,745
昭和59年	1984	31	15	71	24	141	1,767	93	74	1,934	122	329	183	634	54	2,763
昭和60年	1985	31	15	71	24	141	1,775	99	76	1,950	123	335	183	641	54	2,786
昭和61年	1986	31	15	72	24	142	1,779	103	76	1,958	123	339	185	647	54	2,801
昭和62年	1987	31	15	72	24	142	1,779	103	76	1,958	123	339	185	647	54	2,801
昭和63年	1988	29	15	70	21	135	1,789	103	70	1,962	128	362	198	688	54	2,839
平成 1年	1989	29	15	69	19	132	1,801	108	65	1,974	131	396	182	709	54	2,869
平成 2年	1990	28	15	69	19	131	1,806	110	65	1,981	132	416	179	727	54	2,893
平成 3年	1991	28	14	67	19	128	1,792	107	69	1,968	141	425	162	728	52	2,876
平成 4年	1992	18	14	65	19	116	1,789	84	77	1,950	135	412	128	675	52	2,793
平成 5年	1993	18	12	60	19	109	1,769	84	81	1,934	125	388	126	639	52	2,734
平成 6年	1994	18	12	58	19	107	1,689	84	81	1,854	120	360	114	594	40	2,595
平成 7年	1995	18	12	53	19	102	1,626	79	81	1,786	117	355	112	584	40	2,512
平成 8年	1996	18	12	48	19	97	1,582	71	75	1,728	102	340	106	548	35	2,408
平成 9年	1997	18	12	48	17	95	1,521	66	73	1,660	93	324	102	519	29	2,303
平成10年	1998	16	12	45	17	90	1,430	55	65	1,550	80	298	96	474	26	2,140
平成11年	1999	14	8	35	18	75	1,382	40	60	1,482	60	250	80	390	20	1,967
平成12年	2000	17	6	30	12	65	1,370	50	58	1,478	50	220	80	350	25	1,918
平成13年	2001	17	6	28	13	64	1,354	59	56	1,469	50	208	79	337	23	1,893
平成14年	2002	17	7	24	16	64	1,342	62	40	1,444	45	204	76	325	20	1,853
平成15年	2003	17	7	25	17	66	1,332	61	37	1,430	42	202	75	319	20	1,835
平成16年	2004	17	7	26	17	67	1,307	57	32	1,396	39	198	73	310	18	1,791
平成17年	2005	18	7	26	17	68	1,285	55	30	1,370	37	196	71	304	18	1,760
平成18年	2006	18	6	26	17	67	1,279	55	30	1,364	36	196	71	303	18	1,752
平成19年	2007	19	5	25	11	60	1,271	55	26	1,352	51	185	84	320	17	1,749
平成20年	2008	16	5	23	11	55	1,008	55	20	1,083	46	213	77	336	15	1,489
平成21年	2009	16	5	23	11	55	1,008	55	20	1,083	46	213	77	336	14	1,488
平成22年	2010	16	5	23	11	55	988	55	20	1,063	45	211	76	332	14	1,464
平成23年	2011	16	5	23	11	55	985	55	20	1,060	45	210	76	331	14	1,460
平成24年	2012	15	5	22	10	52	935	50	18	1,003	45	205	76	326	13	1,394
平成25年	2013	14	5	22	10	51	932	49	18	999	45	205	76	326	14	1,390
平成26年	2014	14	5	21	9	49	932	49	18	999	45	205	76	326	13	1,387
平成27年	2015	14	5	20	9	48	930	48	17	995	44	203	76	323	12	1,378
平成28年	2016	14	5	20	9	48	930	48	17	995	44	203	76	323	12	1,378
平成29年	2017	13	4	20	9	46	920	43	15	978	42	198	72	312	13	1,349
平成30年	2018	12	3	20	9	44	910	42	15	967	40	196	70	306	14	1,331
令和1年	2019	12	2	20	9	43	905	40	13	958	38	194	68	300	13	1,314

輪島漆器関連 事業所数推移

- 紙・木箱
- 加飾り
- 塗り
- 木地



輪島漆器関連 従事者数推移



水 道

1 上水道給水状況

(旧輪島市)

年 度	行政区域内人口 (人)	給水人口 (人)	給水戸数 (戸)	普及率 (%)	年間配水量 (m^3)
平成27年度	18,520	15,994	7,382	86.4	2,036,308
28年度	18,258	15,847	7,410	86.8	2,022,724
29年度	18,040	15,772	7,390	87.4	2,135,482
30年度	17,740	15,601	7,434	87.9	1,982,285
令和元年度	17,215	15,216	7,417	88.4	1,963,351

年 度	年間有収水量 (m^3)				
	全 体	一 般 用	営 業 用	浴 場 用	そ の 他
平成27年度	1,894,935	1,231,988	543,650	13,026	106,271
28年度	1,856,798	1,224,063	518,961	13,287	100,487
29年度	1,817,088	1,202,574	502,356	14,762	97,396
30年度	1,801,675	1,191,152	508,620	14,723	87,180
令和元年度	1,767,997	1,171,572	502,627	10,205	83,593

年 度	1日最大配水量 (m^3)	1日平均配水量 (m^3)	1人1日最大配水量 (l)	1人1日平均配水量 (l)	配水管延長 (m)
平成27年度	7,914	5,563	494	348	233,000
28年度	7,729	5,541	488	349	248,183
29年度	9,104	5,850	577	371	239,261
30年度	7,750	5,431	497	348	239,439
令和元年度	6,943	5,364	456	353	239,439

【資料:上下水道局】

1 上水道給水状況

(旧門前町)

年 度	行政区域内人口 (人)	給水人口 (人)	給水戸数 (戸)	普及率 (%)	年間配水量 (m^3)
平成27年度	6,064	5,498	2,869	90.7	604,751
28年度	5,870	5,324	2,860	90.7	587,409
29年度	5,689	5,170	2,829	90.9	600,549
30年度	5,472	4,976	2,779	90.9	541,756
令和元年度	5,296	4,824	2,734	91.1	557,049

年 度	年 間 有 収 水 量 (m^3)				
	全 体	一般用	営業用	浴場用	その他
平成27年度	548,491	394,101	114,771	19,316	20,303
28年度	542,804	384,419	117,215	20,092	21,078
29年度	527,622	379,015	112,543	17,189	18,875
30年度	506,050	365,054	105,140	16,897	18,959
令和元年度	503,728	360,464	103,630	17,583	22,051

年 度	1日最大配水量 (m^3)	1日平均配水量 (m^3)	1人1日最大配水量 (l)	1人1日平均配水量 (l)	配水管延長 (m)
平成27年度	2,468	1,652	449	300	166,200
28年度	2,521	1,609	473	302	166,200
29年度	3,682	1,645	712	318	166,200
30年度	2,467	1,484	496	298	166,200
令和元年度	2,348	1,522	487	316	166,200

【資料：上下水道局】

2 簡易水道給水状況

年 度	行政区域内人口 (人)	現在給水人口 (人)	給水戸数 (戸)	導送配水管延長 (m)
平成22年度	4,469	4,398	1,681	79,747
23年度	4,329	4,244	1,654	80,047
24年度	4,213	4,148	1,650	80,047
25年度	4,095	4,057	1,640	80,047
26年度	3,966	3,934	1,624	80,047
27年度	3,842	3,817	1,616	80,047
28年度	3,707	3,724	1,620	80,047
29年度	3,593	3,614	1,599	80,047
30年度	3,506	3,510	1,586	80,047
令和元年度	3,392	3,404	1,577	80,047

年 度	施設能力 (m ³ /日)	年間総配水量 (m ³)	一日最大配水量 (m ³)	年間有収水量 (m ³)
平成22年度	3,148	650,952	2,433	543,700
23年度	3,148	664,247	2,452	528,708
24年度	3,148	670,206	2,439	499,690
25年度	3,148	624,222	2,734	504,215
26年度	3,148	601,570	2,553	493,176
27年度	3,148	606,285	2,296	508,410
28年度	3,148	587,076	2,250	487,132
29年度	3,148	618,293	2,710	487,918
30年度	3,148	541,236	2,661	458,650
令和元年度	3,148	481,385	2,078	436,532

【資料：上下水道局】

運 輸

車種別車両数

各年度末現在(単位:台)

年 度	総 数	貨 物 車				乗 用 車			乗合車	二輪車	特種(殊) 用 途 車
		普通	小型	軽	被牽引車	普通	小型	軽			
平成 21	23,945	507	1,006	4,763	12	3,027	6,180	5,673	133	2,097	547
22	23,611	491	950	4,679	15	3,062	6,050	5,731	116	1,982	535
23	23,307	462	884	4,581	14	3,061	5,980	5,790	114	1,895	526
24	22,937	437	831	4,483	15	3,080	5,767	5,851	116	1,836	521
25	22,970	429	807	4,469	15	3,083	5,605	6,121	115	1,790	536
26	22,754	412	784	4,354	15	3,094	5,449	6,276	111	1,725	534
27	22,495	397	748	4,278	15	3,107	5,290	6,275	118	1,727	540
28	22,235	392	712	4,171	14	3,164	5,213	6,288	114	1,625	542
29	21,989	392	697	4,127	14	3,197	5,075	6,287	106	1,555	539
30	21,714	382	684	4,047	13	3,229	4,943	6,320	103	1,452	541
令和元	21,540	381	667	3,963	14	3,312	4,813	6,303	104	1,440	543

【資料:北陸信越運輸局石川運輸支局】

財 政

1 一般会計歳入・歳出決算額の推移

(1) 歳入

(単位:千円)

項 目	平成28年度	平成29年度	平成30年度	令和元年度
1款 市 税	2,629,140	2,609,998	2,516,398	2,514,622
2款 地 方 譲 与 税	167,640	167,580	169,639	196,204
3款 利 子 割 交 付 金	2,190	4,331	3,784	1,830
4款 配 当 割 交 付 金	7,028	9,195	7,613	8,801
5款 株 式 等 譲 渡 所 得 割 交 付 金	4,361	13,165	7,586	5,308
6款 地 方 消 費 税 交 付 金	495,620	490,086	506,117	484,286
7款 自 動 車 取 得 税 交 付 金	38,970	55,193	60,868	40,987
8款 国 有 提 供 施 設 等 所 在 市 町 村 助 成 交 付 金	17,767	18,241	17,275	20,010
9款 地 方 特 例 交 付 金	4,139	4,282	5,374	32,352
10款 地 方 交 付 税	10,029,812	9,835,852	9,498,665	9,370,901
11款 交 通 安 全 対 策 特 別 交 付 金	3,752	3,605	3,195	3,101
12款 分 担 金 及 び 負 担 金	112,804	119,851	123,455	103,755
13款 使 用 料 及 び 手 数 料	570,432	559,765	513,986	515,216
14款 国 庫 支 出 金	2,659,726	2,977,533	2,503,101	2,175,408
15款 県 支 出 金	1,277,274	1,237,268	1,153,586	1,194,035
16款 財 産 収 入	69,675	86,967	93,978	77,230
17款 寄 附 金	398,595	363,148	320,147	344,030
18款 繰 入 金	23,405	937,195	600,475	453,965
19款 繰 越 金	428,399	226,993	171,019	226,276
20款 諸 収 入	467,804	332,095	378,147	624,366
21款 市 債	2,780,200	3,180,510	2,395,800	3,050,800
計	22,188,733	23,232,853	21,050,208	21,443,483

(2) 歳出

(単位:千円)

項 目	平成28年度	平成29年度	平成30年度	令和元年度
1 議 会 費	200,227	198,718	200,255	176,072
2 総 務 費	2,786,671	3,005,457	2,821,180	2,480,035
3 民 生 費	4,886,936	4,801,319	4,607,272	4,678,698
4 衛 生 費	2,020,418	2,103,738	1,956,803	1,996,574
5 労 働 費	19,173	20,755	18,896	18,370
6 農 林 水 産 業 費	1,038,463	1,013,856	893,629	1,009,970
7 商 工 費	916,881	605,055	684,147	1,063,715
8 土 木 費	2,148,244	2,064,738	3,057,468	2,949,215
9 消 防 費	789,843	763,904	802,669	880,881
10 教 育 費	2,666,616	3,822,861	1,553,350	2,173,445
11 災 害 復 旧 費	53,406	201,642	369,399	263,312
12 公 債 費	4,244,862	4,409,791	3,808,864	3,419,789
13 予 備 費	-	-	-	-
計	21,771,740	23,011,834	20,773,932	21,110,076

【資料:財政課】

2 国民健康保険特別会計(事業勘定)歳入歳出決算額

平成28年度

歳 入		決 算 額	歳 出		決 算 額
1	国民健康保険税	772,050	1	総務費	47,871
2	使用料及び手数料	389	2	保険給付費	2,732,265
3	国庫支出金	1,034,508	3	高齢者支援金等	458,132
4	療養給付費交付金	97,028	4	老人保健拠出金	19
5	前期高齢者交付金	973,679	5	介護納付金	178,506
6	県支出金	239,642	6	共同事業拠出金	1,043,483
7	共同事業交付金	1,056,759	7	保健事業費	41,097
8	財産収入	173	8	諸支出金	35,545
9	繰入金	391,229	9	直診勘定繰出金	22,030
10	繰越金	-	10	公債費	-
11	諸収入	3,081	11	予備費	-
計		4,568,538	計		4,558,948

平成29年度

歳 入		決 算 額	歳 出		決 算 額
1	国民健康保険税	721,078	1	総務費	49,286
2	使用料及び手数料	395	2	保険給付費	2,476,232
3	国庫支出金	802,772	3	高齢者支援金等	442,790
4	療養給付費交付金	82,820	4	老人保健拠出金	12
5	前期高齢者交付金	1,264,664	5	介護納付金	169,529
6	県支出金	259,213	6	共同事業拠出金	983,766
7	共同事業交付金	919,878	7	保健事業費	40,655
8	財産収入	109	8	諸支出金	34,103
9	繰入金	359,626	9	公債費	-
10	繰越金	-	10	予備費	-
11	諸収入	1,193			
計		4,411,748	計		4,196,373

平成30年度

歳 入		決 算 額	歳 出		決 算 額
1	国民健康保険税	615,232	1	総務費	52,424
2	使用料及び手数料	390	2	保険給付費	2,416,782
3	国庫支出金	-	3	国民健康保険事業費納付金	884,552
4	療養給付費交付金	-	4	保健事業費	38,746
5	前期高齢者交付金	-	5	諸支出金	101,374
6	県支出金	2,533,372	6	公債費	-
7	共同事業交付金	-	7	予備費	-
8	財産収入	322			
9	繰入金	346,648			
10	繰越金	-			
11	諸収入	6,148			
	計	3,502,112		計	3,493,878

令和元年度

歳 入		決 算 額	歳 出		決 算 額
1	国民健康保険税	624,968	1	総務費	57,782
2	使用料及び手数料	375	2	保険給付費	2,500,093
3	国庫支出金	1,638	3	国民健康保険事業費納付金	971,137
4	療養給付費交付金	-	4	保健事業費	38,441
5	前期高齢者交付金	-	5	諸支出金	43,744
6	県支出金	2,584,153	6	公債費	-
7	共同事業交付金	-	7	予備費	-
8	財産収入	243			
9	繰入金	381,962			
10	繰越金	8,234			
11	諸収入	11,829			
	計	3,613,402		計	3,611,197

【資料：財政課】

3 特別会計決算額

平成28年度

区 分	歳 入	歳 出
国民健康保険(直営診療施設勘定)	80,090	46,167
後 期 高 齡 者 医 療	455,720	453,558
介 護 保 險	4,219,182	4,154,411
土 地 取 得	8,917	1,192
臨 海 土 地 造 成 事 業	84,824	84,624
公 共 下 水 道 事 業	831,491	831,480
特 定 環 境 保 全 公 共 下 水 道 事 業	453,531	453,531
農 業 集 落 排 水 事 業	81,863	81,863
漁 業 集 落 排 水 事 業	45,729	45,729
浄 化 槽 事 業	93,617	93,603

平成29年度

区 分	歳 入	歳 出
国民健康保険(直営診療施設勘定)	81,054	44,492
後 期 高 齡 者 医 療	463,158	459,681
介 護 保 險	4,216,064	4,171,209
土 地 取 得	7,801	1,208
臨 海 土 地 造 成 事 業	59,123	59,123
公 共 下 水 道 事 業	968,267	894,106
特 定 環 境 保 全 公 共 下 水 道 事 業	439,677	407,033
農 業 集 落 排 水 事 業	88,213	86,011
漁 業 集 落 排 水 事 業	34,955	33,721
浄 化 槽 事 業	85,100	84,130

平成30年度

区 分	歳 入	歳 出
国民健康保険(直営診療施設勘定)	78,678	41,726
後 期 高 齡 者 医 療	463,607	461,540
介 護 保 険	4,362,880	4,261,379
土 地 取 得	7,127	1,628
臨 海 土 地 造 成 事 業	69,143	69,143

令和元年度

区 分	歳 入	歳 出
国民健康保険(直営診療施設勘定)	80,004	45,384
後 期 高 齡 者 医 療	466,700	466,417
介 護 保 険	4,448,710	4,406,585
土 地 取 得	12,047	1,214
臨 海 土 地 造 成 事 業	25,781	25,781

【資料:財政課】

4-1 平成29年度 公営企業会計決算

(1) 病院事業会計決算

(単位:千円)

歳 入			歳 出		
収益の収入	事業収益	3,824,952	収益の支出	事業費用	3,545,347
	1.医業収益	3,306,811		1.医業費用	3,352,148
	2.医業外収益	434,869		2.医業外費用	192,893
	3.特別利益	83,272		3.特別損失	306
資本の収益	資本の収入	395,172	資本の支出	資本の支出	567,515
	1.企業債	94,700		1.建設改良費	104,971
	2.他会計負担金・補助金	298,972		2.企業債償還金	459,844
	3.国庫・県補助金	0		3.長期貸付金	2,700
	4.固定資産売却代金	0			
	5.寄附金	0			
	6.返還金	1,500			

【資料:市立輪島病院】

(2) 水道事業会計決算

(単位:千円)

歳 入			歳 出		
収益の収入	事業収益	1,083,110	収益の支出	事業費用	982,719
	1.営業収益	657,729		1.営業費用	862,161
	2.営業外収益	424,541		2.営業外費用	116,061
	3.特別利益	840		3.特別損失	4,497
資本の収益	資本の収入	706,315	資本の支出	資本の支出	1,044,574
	1.企業債	336,500		1.建設改良費	629,521
	2.負担金	15,026		2.企業債償還金	395,053
	3.国庫支出金	173,825		3.貸付金	20,000
	4.補償金	2,643			
	5.出資金	143,321			
	6.貸付金返済金	35,000			
7.固定資産売却代金					

【資料:上下水道局】

4-2 平成30年度 公營企業會計決算

(1) 病院事業會計決算

(單位:千円)

歲 入			歲 出		
收益的收入	事業收益	3,875,290	收益的支出	事業費用	3,566,744
	1. 医業收益	3,317,687		1. 医業費用	3,383,826
	2. 医業外收益	430,651		2. 医業外費用	177,887
	3. 特別利益	126,952		3. 特別損失	5,031
資本的收益	資本的收入	606,061	資本的支出	資本的支出	774,846
	1. 企業債	242,200		1. 建設改良費	299,233
	2. 他會計負擔金・補助金	349,622		2. 企業債償還金	471,913
	3. 国庫・県補助金	1,055		3. 長期貸付金	3,700
	4. 固定資産売却代金	9,784			
	5. 寄附金	3,000			
	6. 返還金	400			

【資料:市立輪島病院】

(2) 水道事業會計決算

(單位:千円)

歲 入			歲 出		
收益的收入	事業收益	1,021,796	收益的支出	事業費用	964,550
	1. 營業收益	646,279		1. 營業費用	845,751
	2. 營業外收益	375,477		2. 營業外費用	118,399
	3. 特別利益	40		3. 特別損失	400
資本的收益	資本的收入	421,200	資本的支出	資本的支出	777,314
	1. 企業債	217,500		1. 建設改良費	384,235
	2. 負擔金	3,769		2. 企業債償還金	393,079
	3. 国庫支出金	92,142		3. 貸付金	
	4. 補償金	7,491			
	5. 出資金	100,298			
	6. 貸付金返濟金				
7. 固定資産売却代金					

【資料:上下水道局】

(3) 下水道事業會計決算

(單位:千円)

歲 入			歲 出		
收益的收入	事業收益	1,188,236	收益的支出	事業費用	1,271,672
	1. 營業收益	270,145		1. 營業費用	1,066,799
	2. 營業外收益	917,983		2. 營業外費用	201,119
	3. 特別利益	108		3. 特別損失	3,754
資本的收益	資本的收入	686,014	資本的支出	資本的支出	1,144,637
	1. 企業債	486,400		1. 建設改良費	131,063
	2. 負擔金	30,403		2. 企業債償還金	1,013,574
	3. 国庫支出金	37,184		3. 貸付金	
	4. 補償金				
	5. 出資金	132,027			
	6. 貸付金返濟金				
7. 固定資産売却代金					

【資料:上下水道局】

4-3 令和元年度 公營企業會計決算

(1) 病院事業會計決算

(單位:千円)

歲 入			歲 出		
收益的收入	事業收益	3,774,635	收益的支出	事業費用	3,524,634
	1. 医業收益	3,262,750		1. 医業費用	3,351,040
	2. 医業外收益	459,601		2. 医業外費用	171,187
	3. 特別利益	52,284		3. 特別損失	2,407
資本的收益	資本的收入	508,404	資本的支出	資本的支出	704,608
	1. 企業債	174,400		1. 建設改良費	188,736
	2. 他會計負擔金・補助金	330,488		2. 企業債償還金	513,272
	3. 国庫・県補助金	1,116		3. 長期貸付金	2,600
	4. 固定資産売却代金	0			
	5. 寄附金	0			
	6. 返還金	2,400			

【資料:市立輪島病院】

(2) 水道事業會計決算

(單位:千円)

歲 入			歲 出		
收益的收入	事業收益	958,812	收益的支出	事業費用	945,659
	1. 營業收益	639,255		1. 營業費用	841,570
	2. 營業外收益	319,304		2. 營業外費用	102,997
	3. 特別利益	253		3. 特別損失	1,092
資本的收益	資本的收入	513,198	資本的支出	資本的支出	874,096
	1. 企業債	265,900		1. 建設改良費	467,760
	2. 負擔金	2,395		2. 企業債償還金	406,336
	3. 国庫支出金	120,396		3. 貸付金	
	4. 補償金	3,193			
	5. 出資金	121,314			
	6. 貸付金返濟金	0			
	7. 固定資産売却代金	0			

【資料:上下水道局】

(3) 下水道事業會計決算

(單位:千円)

歲 入			歲 出		
收益的收入	事業收益	1,301,822	收益的支出	事業費用	1,315,336
	1. 營業收益	273,216		1. 營業費用	1,132,122
	2. 營業外收益	1,028,435		2. 營業外費用	183,214
	3. 特別利益	171		3. 特別損失	0
資本的收益	資本的收入	738,614	資本的支出	資本的支出	1,191,752
	1. 企業債	451,600		1. 建設改良費	188,451
	2. 負擔金	99,655		2. 企業債償還金	1,003,301
	3. 国庫支出金	57,963		3. 貸付金	
	4. 補償金	0			
	5. 出資金	129,396			
	6. 貸付金返濟金	0			
7. 固定資産売却代金	0				

【資料:上下水道局】

労 働

1 一般職業紹介状況

(パート・臨時を含む全数)

区 分	新 規 求 職 者 数						月 間 有 効 求 職 者 数						新規求人数		有効求人数	
	全数	男	女	常用	男	女	全数	男	女	常用	男	女	全数	常用	全数	常用
平成27年度	1,415	666	748	1,315	608	706	4,881	2,296	2,581	4,705	2,197	2,504	2,243	2,091	5,995	5,747
28年度	1,473	666	805	1,387	618	767	5,038	2,481	2,553	4,885	2,390	2,491	2,280	2,145	6,149	5,961
29年度	1,404	609	791	1,297	547	746	4,880	2,303	2,569	4,691	2,182	2,501	2,381	2,245	6,544	6,307
30年度	1,340	615	724	1,213	545	667	4,698	2,273	2,423	4,500	2,155	2,343	2,420	2,266	6,697	6,428
令和元年度	1,318	582	736	1,194	509	685	5,073	2,519	2,554	4,849	2,370	2,479	2,569	2,431	7,188	6,946

区 分	有効求人倍率		紹 介 件 数						就 職 件 数						充足数	
	全数	常用	全数	男	女	常用	男	女	全数	男	女	常用	男	女	全数	常用
平成27年度	1.23	1.22	1,300	646	654	1,116	555	561	734	356	378	574	268	306	620	483
28年度	1.22	1.22	1,307	641	664	1,130	552	577	679	301	377	543	235	308	588	463
29年度	1.34	1.34	1,311	591	717	1,138	502	634	703	292	409	567	224	342	613	490
30年度	1.43	1.43	1,260	605	655	1,086	509	577	714	320	394	565	242	323	574	435
令和元年度	1.42	1.43	1,352	653	699	1,211	582	629	683	276	407	581	225	356	558	465

2 中高年齢者求職・就職状況

(パート・臨時を含む全数)

区 分	新規求職者			月間有効求職者数			紹介件数			就職件数		
	計	男	女	計	男	女	計	男	女	計	男	女
平成27年度	756	383	373	2,740	1,400	1,340	613	306	307	378	186	192
28年度	783	397	384	2,707	1,476	1,227	559	316	241	328	164	163
29年度	776	369	405	2,690	1,374	1,312	638	305	332	365	153	211
30年度	760	376	384	2,621	1,378	1,243	604	304	300	388	175	213
令和元年度	777	377	400	2,979	1,558	1,421	700	407	293	362	163	199

【資料: 輪島公共職業安定所】

※性別登録のない求職者を含むため、男女計≠計となります。

3 シルバー人材センター活動状況

(1) 活動状況の推移

年 度	市 町	会員数(人)	内 訳		延 就 業 日 数	就 業 率 (%)
			男(人)	女(人)		
平成27年度	旧輪島市	347	186	161	29,552	82.4
	旧門前町	105	70	35	2,860	85.7
28年度	旧輪島市	333	179	154	28,343	83.1
	旧門前町	102	69	33	2,604	86.2
29年度	旧輪島市	325	175	150	29,370	86.7
	旧門前町	99	67	32	2,643	89.8
30年度	旧輪島市	314	168	146	30,109	83.1
	旧門前町	94	64	30	2,494	86.1
令和元年度	旧輪島市	313	168	145	29,385	84.6
	旧門前町	94	65	29	2,485	86.1

(2) 事業実績

区 分	市 町	受託件数	内 訳 (件数)			契約金額 (千円)	内 訳 (千円)		
			公 共	民 間	家 庭		公 共	民 間	家 庭
平成27年度	旧輪島市	3,143	454	1,094	1,595	116,453	33,322	59,823	23,308
	旧門前町	456	141	54	261	14,590	7,942	3,087	3,561
28年度	旧輪島市	3,074	471	1,070	1,533	111,083	28,163	61,570	21,350
	旧門前町	442	150	51	241	13,800	7,935	2,885	2,980
29年度	旧輪島市	3,136	489	1,057	1,590	121,025	36,628	63,124	21,273
	旧門前町	522	156	70	296	14,126	7,159	3,230	3,737
30年度	旧輪島市	3,090	465	1,026	1,599	122,304	33,997	62,798	25,509
	旧門前町	504	147	71	286	12,314	6,159	2,831	3,324
令和元年度	旧輪島市	2,947	470	1,062	1,415	121,880	34,920	66,585	20,375
	旧門前町	479	153	51	275	12,330	7,151	2,244	2,935

【資料:シルバー人材センター】

土 木

1 道路

年		総延長 (km)	国道 (km)	県道 (km)	市道 (km)
平成21年	延長	867.7	52.5	164.0	651.2
	既舗装	778.0	52.5	161.6	563.9
22年	延長	879.3	53.9	164.0	661.4
	既舗装	790.9	53.9	161.9	575.1
23年	延長	879.7	53.9	163.9	661.9
	既舗装	792.0	53.9	161.6	576.5
24年	延長	879.7	53.9	163.9	661.9
	既舗装	791.9	53.9	161.5	576.5
25年	延長	882.1	53.9	163.8	664.4
	既舗装	795.3	53.9	161.5	579.9
26年	延長	883.7	53.9	163.8	666.0
	既舗装	797.1	53.9	161.5	581.7
27年	延長	884.3	53.9	163.8	666.6
	既舗装	798.1	53.9	161.5	582.7
28年	延長	887.1	54.6	163.7	668.8
	既舗装	801.4	54.6	161.4	585.4
29年	延長	887.0	54.6	163.7	668.7
	既舗装	803.4	54.6	161.4	587.4
30年	延長	889.1	54.6	163.7	670.8
	既舗装	804.8	54.6	161.4	588.8
令和元年	延長	889.2	54.6	163.7	670.9
	既舗装	805.1	54.6	161.4	589.1

【資料：土木課】

2 都市公園

名 称	所 在	面 積(m ²)
一本松総合運動公園	河井町及び杉平町地内	112,381
鳳来山公園	鳳至町地内	16,704

3 県営・市営住宅の状況

名 称	所 在 地	戸 数	木 造	簡易耐火 平 屋	簡易耐火 2 階	耐 火	建 設 年
総 数		613	137	—	8	468	
県 営 住 宅		188	4	—	—	184	
堀町団地	堀町	12	4	—	—	8	H 4 5
上野台団地	二ツ屋町	66	—	—	—	66	S 61 H 1 2 3
弥生団地	河井町	24	—	—	—	24	S 48
宮川団地	宅田町	70	—	—	—	70	S 49 50 51
久手川団地	久手川町石田	16	—	—	—	16	S 53
市 営 住 宅		425	133	—	8	284	
青葉ヶ丘住宅	河井町	110	—	—	—	110	H 6 ~ 11
夕陽ヶ丘住宅	堀町	25	15	—	—	10	S 35 37 41 42 H 11
二勢住宅	二勢町	86	—	—	—	86	H 13 ~ 15
久手川住宅	久手川町石田	48	—	—	—	48	S 53 ~ 55
大倉住宅	町野町大川	20	20	—	—	—	H 13
中浜住宅	河井町	8	—	—	8	—	H 9
本市住宅	門前町本市	2	2	—	—	—	S 40
道下住宅	門前町道下	2	2	—	—	—	S 40
館住宅	門前町館	1	1	—	—	—	S 45
広岡住宅	門前町広岡	34	34	—	—	—	S 60 61 H 7 ~ 10
さくら住宅	門前町和田	30	—	—	—	30	H 10
松風台住宅	門前町道下	22	22	—	—	—	H 14 21
清水東住宅	門前町清水	1	1	—	—	—	H 21
道下東町住宅	門前町道下	1	1	—	—	—	H 21
宅田住宅	宅田町	12	12	—	—	—	H 21
マリンタウン住宅	マリンタウン	12	12	—	—	—	H 21
横地住宅	横地町	11	11	—	—	—	H 21

4 建築確認申請状況

(単位:件)

年 度	総 数	新 築	増 築	改 築	移 転	修 繕	その他
平成 25年度	57	41	8	3	—	—	5
26年度	42	33	2	2	—	—	5
27年度	43	35	5	—	—	—	3
28年度	58	46	9	—	1	—	2
29年度	53	41	5	1	—	—	6
30年度	55	51	2	1	—	—	1
令和元年度	51	44	7	—	—	—	—

【資料:都市整備課】

5 用途別着工新設住宅戸数及び面積

(令和2年1月1日現在)

区 分		戸 数	床面積 (㎡)
木	総 数	31,378	3,016,038
	専 用 住 宅	15,574	1,940,229
	併 用 住 宅	1,037	156,604
	農 家 ・ 漁 家		
	旅館・料亭・ホテル	84	17,425
	事務所・店舗・銀行	334	35,815
	劇 場 ・ 病 院	18	2,920
	浴 場		
	工 場 ・ 倉 庫	921	99,862
	土 蔵	2,659	133,616
	附 属 家	10,618	598,472
	共同住宅・寄宿舍	133	31,095
	非木造	総 数	2,464
事務所・店舗・銀行		276	118,753
住 宅 ・ ア パ ー ト		485	79,708
ホ テ ル ・ 病 院		38	44,459
工 場 ・ 倉 庫		596	126,740
そ の 他		1,069	64,638

【資料: 税務課】

選 挙

選挙人名簿登録者数

(登録日:令和2年6月1日)

※令和2年7月31日に42投票区から20投票区へ再編

投票区	男	女	計
第1投票区	1,253	1,423	2,676
第2投票区	1,541	1,710	3,251
第3投票区	1,387	1,657	3,044
第4投票区	448	468	916
第5投票区	844	959	1,803
第6投票区	225	265	490
第7投票区	235	266	501
第8投票区	783	734	1,517
第9投票区	547	645	1,192
第10投票区	355	424	779

投票区	男	女	計
第11投票区	313	352	665
第12投票区	704	771	1,475
第13投票区	632	740	1,372
第14投票区	316	403	719
第15投票区	139	156	295
第16投票区	268	314	582
第17投票区	232	270	502
第18投票区	183	232	415
第19投票区	280	361	641
第20投票区	200	214	414

計	10,885	12,364	23,249
---	--------	--------	--------

【資料:選挙管理委員会】

教 育

1 学校調査結果の推移

(1) 小学校 (単位:校、学級、人)

年 度	学校数	学級数	児童数	教員数	職員数
平成26年度	11	64	1,029	111	34
27年度	11	65	987	112	33
28年度	11	65	941	113	30
29年度	11	68	894	110	31
30年度	11	66	863	114	25
令和元年度	10	61	828	100	26

(2) 中学校 (単位:校、学級、人)

年 度	学校数	学級数	生徒数	教員数	職員数
平成26年度	4	25	629	58	11
27年度	4	24	605	55	13
28年度	4	22	586	55	13
29年度	4	22	541	55	14
30年度	4	22	507	54	11
令和元年度	4	22	484	54	12

(3) 高等学校 (単位:校、学級、人)

年 度	学校数	生 徒 数			教員数	職員数
		計	全日制	定時制		
平成26年度	3(1)	1,153	1,135	18	119	49
27年度	3(1)	1,233	1,214	19	142	51
28年度	3(1)	1,225	1,211	14	116	53
29年度	3(1)	1,273	1,261	12	123	56
30年度	3(1)	1,255	1,243	12	121	56
令和元年度	3(1)	1,196	1,182	14	120	56

※()は内数で、併置校を再掲したもの。

(4) 幼稚園・専修学校 (単位:園、校、人)

年 度	幼 稚 園				幼 保 連 携 型 認 定 こ ど も 園				専 修 学 校			
	園数	園児数	教員数	職員数	園数	園児数	教員数	職員数	学校数	学生数	教員数	職員数
平成26年度	2	117	10	4	0	0	0	0	1	300	28	3
27年度	0	0	0	0	2	175	27	8	1	340	29	3
28年度	0	0	0	0	2	174	26	8	1	340	29	3
29年度	0	0	0	0	2	189	28	9	1	484	34	5
30年度	0	0	0	0	2	182	33	9	1	576	35	5
令和元年度	0	0	0	0	2	154	31	9	1	606	43	7

【資料:令和元年度 学校基本調査】

2 卒業後の状況調査

(1) 中学校

(単位:人、%)

年 度	卒業者計 A	高等学校等 進学者 B	専修学校 (高等学校) 進学者 C	専修学校 (一般課程) 等入学者 D	公共職業 能力開発 施設等 E	就 職 者 F	そ の 他 G	高等学校等 進学率 B/A	就 職 率 F/A
平成26年度	208	208	—	—	—	—	—	100.0	—
27年度	220	217	—	—	—	1	2	98.6	0.5
28年度	202	202	—	—	—	—	—	100.0	—
29年度	209	209	—	—	—	—	—	100.0	—
30年度	195	195	—	—	—	—	—	100.0	—
令和元年度	179	179	—	—	—	—	—	100.0	—

(2) 高等学校

(単位:人、%)

年 度	卒業者計 A	大 学 等 者 進 学 者 B	専修学校 (専門学校) 進学者 C	専修学校 (一般課程) 等入学者 D	公共職業 能力開発 施設等 E	就 職 者 F	そ の 他 G	大 学 等 者 進 学 率 B/A	就 職 率 F/A
平成26年度	365	133	115	2	3	95	16	36.4	26.0
27年度	340	116	126	8	3	53	34	34.1	15.6
28年度	405	114	184	2	5	85	15	28.1	21.0
29年度	376	104	162	4	5	80	21	27.7	21.3
30年度	423	127	193	6	6	70	19	30.0	16.5
令和元年度	401	139	159	2	6	65	30	34.7	16.2

【資料:令和元年度 学校基本調査】

3 図書館

(令和2年3月31日現在)

図書館			
館数	蔵書数	貸出冊数	登録者数
3(1)	224,766	121,926	14,939

※()内の数値は分館数。

分類別蔵書冊数

(令和2年3月31日現在)

分類	冊数	分類	冊数	分類	冊数
総数	224,766	自然科学	14,083	文学	86,457
総記	7,341	技術	13,197	絵本	27,384
哲学	5,941	産業	5,988	紙芝居	2,134
歴史	17,331	芸術	17,860	郷土資料	5,038
社会科学	18,845	言語	3,167		

【資料：市立輪島図書館】

4 体育施設利用人数の推移

(単位:人)

施設名	平成27年度	平成28年度	平成29年度	平成30年度	令和元年度
マリンタウン競技場	33,717	35,612	31,807	30,122	30,601
総合体育館	14,100	15,795	15,404	11,110	8,592
門前健民体育館	14,579	14,911	13,917	12,047	11,868
門前簡易グラウンド	7,405	6,397	5,960	6,664	5,621
門前多目的体育館	2,682	3,035	4,035	3,685	2,837
一本松総合運動公園体育館	50,179	61,122	53,361	52,068	46,839
一本松総合運動公園市民温水プール	44,695	52,070	48,539	43,274	36,358
町野水泳プール	1,442	1,189	1,240	1,292	898
輪島野球場	10,582	7,248	8,369	7,207	5,015
町野野球場	4,594	4,265	3,293	2,088	805
門前野球場	5,600	4,722	4,466	4,278	3,228
ソフトボール場	1,551	2,325	2,574	3,263	2,490
町野テニスコート	4,225	3,918	2,994	2,630	1,634
門前テニスコート	798	794	844	438	487
町野ゲートボール場	299	522	174	0	0
門前ゲートボール場	3,509	3,629	2,849	2,324	1,572
町野グラウンドゴルフ場	7,382	6,935	6,600	7,957	7,693
門前武道館	1,336	1,444	1,255	1,491	1,577
門前グラウンドゴルフ場	5,408	5,838	5,732	6,848	5,788
三井スキー場	96	76	263	0	0
鳳至体育センター	10,601	10,457	10,226	18,669	8,914
一本松ゲートボール場	784	84	70	70	70
輪島武道場	-	8,454	6,379	6,518	4,987
合計	225,564	250,842	230,351	224,043	187,874

【資料:生涯学習課】

5 石川県立輪島漆芸技術研修所の状況

(1) 在籍者数

特別研修課程

(入学式日:令和2年4月8日)

科	性別	1 学 年		2 学 年		計	
専 修 科	男	2	8	1	11	3	19
	女	6		10		16	

普通研修課程

科	性別	1 学 年		2 学 年		3 学 年		計	
榛 地 科	男	1	1	0	1	0	0	1	2
	女	0		1		0		1	
髹 漆 科	男	1	1	0	2	0	2	1	5
	女	0		2		2		4	
蒔 絵 科	男	0	3	1	6	0	6	1	15
	女	3		5		6		14	
沈 金 科	男	0	1	1	3	0	3	1	7
	女	1		2		3		6	
計	男	2	6	2	12	0	11	4	29
	女	4		10		11		25	

(2) 職員組織

(令和2年4月1日現在)

職 名	主 名 譽 任 所 長 講 師 (兼 師)	主 所 長 任 講 師 (兼 師)	次 長	主 任 講 師	講 師	助 講 師	庶 務 課				教 務 課			計	
							課 長	主 任 主 事	業 務 主 任	非 常 勤 職 員	課 長	漆 芸 指 導 専 門 員	非 常 勤 職 員		
人	1	1	1	7	32	7	1	1	1	1	1	1	1	2	57

(3) 卒業生の現況

(令和2年3月31日現在)

出 身 地	専 修 科	榛 地 科	髹 漆 科	蒔 絵 科	沈 金 科	計
石 川 県	71	9	65	120	86	351
県 外	247	22	97	103	29	498
外 国	16	1	2	8	2	29
計	334	32	164	231	117	878

【資料:石川県立輪島漆芸技術研修所】

※聴講生を含む延べ人数。

6 文化財

輪島市国・県・市・指定文化財件数

(令和3年1月1日現在)

種 類		国指定	県指定	市指定	合計
有文化財	建 造 物	3	3	13	19
	絵 画	0	5	26	31
	彫 刻	1	1	63	65
	工 芸 品	0	3	45	48
	書 跡	0	0	9	9
	典 籍	0	2	1	3
	考 古 資 料	0	0	6	6
	歴 史 資 料	0	2	7	9
	古 文 書	0	3	14	17
無 形 文 化 財		4	0	1	5
民俗文化財	有 形	1	0	8	9
	無 形	3	5	11	19
記念物	史 跡	0	1	16	17
	名 勝	3	1	0	4
	名 勝 及 び 天 然 記 念 物	1	0	0	1
	天 然 記 念 物	0	10	33	43
	天 然 記 念 物 及 び 名 勝	0	1	0	1
伝統的建造物群	重要伝統的建造物群保存地区	1	0	0	1
文化的景観	重要文化的景観	1	0	0	1
計		18	37	253	308

登録有形文化財	建造物	5箇所	23件
---------	-----	-----	-----

【資料:文化課】

7 文化施設

(令和2年4月1日現在)

区 分	文 化 会 館	漆 芸 美 術 館
箇 所 数	1	1
面 積	7,942.29m ²	2,224.78m ²
收容人員・收藏点数	1,200人	1,399点

【資料:文化課】

社 会 保 障

1 国民健康保険事業

医療給付の状況

区 分	令和元年度実績	
	合	計
世帯数	4,612	世帯
被保険者数	7,371	人
件数	113,088	件
一人当たり受診回数	15.4	回
一件当たり平均費用額	26,120	円
一人当たり費用額	400,727	円
一人当たり保険税	84,788	円
費用額	2,953,755,311	円
保険税	624,968,238	円

【資料：市民課】

2 介護保険の状況

(1) 被保険者数 各年度末現在(単位:人)

区 分	平成27年度	平成28年度	平成29年度	平成30年度	令和元年度
第1号被保険者数	12,016	11,955	11,897	11,840	11,731
65歳以上75歳未満	5,079	5,052	5,025	5,047	5,035
75歳以上	6,937	6,903	6,872	6,793	6,696

(2) 要介護認定者数(第1号被保険者) 各年度末現在(単位:人)

区 分	平成27年度	平成28年度	平成29年度	平成30年度	令和元年度
総数	2,211	2,172	2,178	2,200	2,245
要支援1	168	160	176	181	193
要支援2	218	214	211	215	212
要介護1	408	397	402	428	497
要介護2	414	417	430	408	397
要介護3	367	393	370	373	376
要介護4	343	320	337	343	324
要介護5	293	271	252	252	246

(3) 介護サービス受給者数 各年度末現在(単位:人)

区 分	平成27年度	平成28年度	平成29年度	平成30年度	令和元年度
サービス利用者総数	1,989	1,909	1,765	1,774	1,806
居宅サービス	1,179	1,092	963	950	970
地域密着型サービス	265	266	269	289	288
施設サービス	545	551	533	535	548

(4) 介護サービス費用 各年度末現在(単位:千円)

区 分	平成27年度	平成28年度	平成29年度	平成30年度	令和元年度
介護給付費総額	4,006,197	3,978,706	3,960,295	3,992,860	4,125,769
居宅サービス	2,097,123	2,123,971	2,109,412	2,130,811	2,193,659
施設サービス	1,909,074	1,854,735	1,850,883	1,862,049	1,932,110

【資料:健康推進課】

※介護保険事業状況報告値より抜粋。

※居宅サービス費用には、介護給付費総額から施設サービス(食費・居住費含む)を除いた費用を計上。

3 雇用保険

(1) 雇用保険適用関係取扱状況

区分	資格取得件数	資格喪失件数	離職票交付枚数
平成27年度	804	800	568
28年度	864	854	609
29年度	943	848	578
30年度	824	865	573
令和元年度	739	835	579

(2) 雇用保険給付状況

区分	基本手当				
	受給資格決定件数	受給者実人員	支給金額	訓練延長給付	
				受給者実人員	支給金額
平成27年度	326	100	129,264,064	2	2,661,440
28年度	345	91	119,624,736	3	4,644,233
29年度	325	87	122,937,914	4	7,241,958
30年度	306	82	113,483,171	2	2,859,433
令和元年度	291	85	115,455,976	1	1,545,126

区分	技能習得手当		傷病手当		高齢者給付金	
	受給者実人員	支給金額	受給者実人員	支給金額	受給者数	支給金額
平成27年度	9	1,356,888	—	496,289	88	18,425,300
28年度	9	1,499,613	1	976,257	85	18,178,600
29年度	8	1,587,415	1	1,971,342	74	14,978,660
30年度	7	1,148,643	1	1,793,228	79	16,535,120
令和元年度	6	877,101	—	310,563	91	19,856,739

区分	短期特例一時金		就職促進給付			
	受給者数	支給金額	常用就職支度金		再就職手当	
			支給人員	支給金額	支給人員	支給金額
平成27年度	71	13,237,400	2	257,436	99	27,824,195
28年度	64	12,209,880	1	208,980	106	36,824,302
29年度	66	13,327,720	0	0	121	41,365,702
30年度	60	12,467,440	1	110,736	111	39,571,204
令和元年度	56	11,519,656	0	0	102	40,575,705

4 介護予防事業

(1) 介護予防・日常生活支援総合事業対象者(表中、「総合事業」という) (令和2年3月末時点)

65歳以上人口	チェックリスト該当者	要支援1		要支援2		総合事業対象者合計	65歳以上人口に対する対象者の割合
	総合事業対象者数	認定者数	総合事業対象者数	認定者数	総合事業対象者数		
(人)	(人)	(人)	(人)	(人)	(人)	(人)	(%)
11,717	346	193	82	212	124	552	4.7%

(2) 介護予防サービス参加状況

	介護予防 アクティビティ教室 (2箇所)	元気 デイサービス (5箇所)	筋力向上 トレーニング (4箇所)	地域住民グループ 育成・活動事業 (29箇所)
開催回数	358	447	556	362
参加実人数	162	120	64	473
参加延人数	3,321	2,083	932	4,680

(3) 一般介護予防活動参加状況

	いきいき百歳体操 (45箇所)
開催回数	1,985
参加実人数	466
参加延人数	19,869

(4) 介護予防ボランティア育成事業

(単位:人)

	傾聴ボランティア	介護予防サポーター	認知症サポーター	家族介護人材育成	生活・介護支援サポーター
平成27年度	7	5	605	7	26
28年度	0	0	135	6	20
29年度	4	3	432	11	26
30年度	2	2	491	0	18
令和元年度	1	2	136	0	18

(5) 総合相談・支援事業(地域包括支援センター)

	相談(延人数)	訪問(延人数)
平成27年度	597	1,914
28年度	487	2,719
29年度	655	3,125
30年度	893	2,691
令和元年度	605	1,401

【資料:健康推進課】

5 保育所の概況

(各年4月1日現在)

区 分	種 別	保育所数 認定こども 園数	職 員 (人)					児 童 (人)		
			総 数	所 長	保育士 保育教 諭	調理員	その他	総 数	男	女
平成24年度	公 立 保 育 所	7	69	7	51	11	—	278	154	114
	法 人 保 育 所	5	71	5	57	9	—	337	169	164
25年度	公 立 保 育 所	7	71	7	53	11	—	233	136	97
	法 人 保 育 所	5	81	5	61	10	5	339	158	181
26年度	公 立 保 育 所	7	58	7	41	10	—	215	126	89
	法 人 保 育 所	5	88	5	60	10	13	343	171	172
27年度	公 立 保 育 所	7	57	7	38	10	2	217	123	94
	法 人 保 育 所	3	57	3	45	8	1	277	139	138
	法人認定こども園	2	44	2	31	4	7	176	83	93
28年度	公 立 保 育 所	7	66	7	44	10	5	198	105	93
	法 人 保 育 所	3	57	3	46	7	1	276	131	145
	法人認定こども園	2	41	2	31	4	4	173	85	88
29年度	公 立 保 育 所	7	67	7	43	10	7	185	94	91
	法 人 保 育 所	3	69	3	52	9	5	262	135	127
	法人認定こども園	2	55	2	32	5	16	183	86	97
30年度	公 立 保 育 所	7	71	7	54	10	0	167	81	86
	法 人 保 育 所	3	62	3	48	9	5	251	132	119
	法人認定こども園	2	48	2	33	5	8	183	87	96
令和元年度	公 立 保 育 所	7	65	7	48	9	1	138	68	70
	法 人 保 育 所	3	63	3	46	9	5	261	143	118
	法人認定こども園	2	44	2	29	6	7	154	70	84

【資料：福祉課】

6 生活保護

(1) 生活保護状況の推移

(各年4月1日現在)

区 分	保護世帯数	保護人員	保護率	保護人員(併給を含む) ()書きは世帯数					
	(件)	(人)	(%)	生活	住宅	教育	介護	医療	その他
平成28年度	207	249	0.875	203(163)	105(84)	10(6)	48(47)	216(186)	6(5)
29年度	197	237	0.851	197(160)	97(78)	7(5)	48(47)	203(178)	6(4)
30年度	186	231	0.845	190(155)	102(83)	4(3)	51(51)	188(166)	4(4)
31年度	181	211	0.790	172(147)	101(85)	4(3)	52(52)	183(162)	3(2)
令和2年度	180	212	0.818	169(143)	103(84)	6(4)	63(62)	182(162)	5(4)

(2) 生活保護費の状況(令和元年度)

(単位:千円)

総 額	生活扶助	住宅扶助	教育扶助	介護扶助	医療扶助	出産扶助	生業扶助	葬祭扶助	保護施設事務費	就労自立給付金
335,715	77,533	22,767	681	6,999	202,009	0	690	0	24,951	85

7 障害者手帳保有者数(令和元年度)

(1) 身体障害者手帳

総 数	視 覚 障 害	聴 覚 言 語 障 害	肢 体 不 自 由	内 部 障 害
1,407	70	120	713	504

(2) 療育手帳

総 数
250

(3) 精神障害者保健福祉手帳

総 数
168

8 募金状況(令和元年度)

(単位:円)

日 赤 社 費	一 般 募 金	歳末たすけあい募金
3,764,135	6,358,908	1,424,007

9 献血状況(令和元年度)

献 血 回 数 (回)	献 血 延 人 数 (人)	目 標 人 員 (人)	目 標 達 成 率 (%)
11.0	677	620	109.2%

【資料:福祉課】

衛 生

1 医療施設・従事者数

(1) 医療施設数 (令和2年3月末日現在)

病 院 1	(箇 所)	一般診療所	歯科診療所 (箇 所)	薬 局 (箇 所)	施 術 所
	病 床 数 (床)				
	199	26	12	14	17

(2) 医療従事者数 (該当年12月末日現在)

	医 師	歯科医師	薬 剤 師	看 護 師	准看護師	保 健 師	助 産 師
令和元年	38	18	41	177	65	27	4

【資料：健康推進課】

2 検診等

成人対象健康診査受診数・受診率の推移

年 度	区 分	胃 が ん 診	肺 が ん 診	大 腸 が ん 診	子 宮 が ん 診 *	乳 が ん 診 *	結 核 検 診
		検 査	検 査	検 査	検 査	検 査	
平成27年度	対象人員(人)	14,499	14,499	14,499	9,424	8,736	12,033
	受診数(人)	1,354	2,277	1,717	703	665	1,701
	受診率(%)	9.3%	15.7%	11.8%	13.1%	13.2%	14.1%
平成28年度	対象人員(人)	14,331	14,331	14,331	9,274	8,625	12,014
	受診数(人)	1,272	2,290	1,629	921	814	1,729
	受診率(%)	8.9%	16.0%	11.4%	14.7%	13.8%	14.4%
平成29年度	対象人員(人)	14,147	14,147	14,147	9,113	8,478	11,954
	受診数(人)	1,211	2,188	1,703	912	908	1,664
	受診率(%)	8.6%	15.5%	12.0%	16.5%	15.8%	13.9%
平成30年度	対象人員(人)	14,003	14,003	14,003	9,000	8,382	11,892
	受診数(人)	1,081	2,064	1,663	906	932	1,543
	受診率(%)	7.7%	14.7%	11.9%	16.2%	16.8%	13.0%
令和元年度	対象人員(人)	13,880	13,880	13,880	8,854	8,269	11,830
	受診数(人)	1,044	1,988	1,573	867	873	1,510
	受診率(%)	7.5%	14.4%	11.3%	16.3%	15.5%	12.8%

* 受診率 (前年度の受診者+今年度の受診者-2年連続受診者)/(当該年度対象者) × 100

年 度	区 分	特 定 健 康 診	歯 周 疾 患 検 診	骨 粗 鬆 症 検 診	肝 炎 ウ イ ル ス 検 診
		査	査	査	査
平成29年度	対象人員(人)	6,069	907	3,462	14,147
	受診数(人)	2,771	70	493	73
	受診率(%)	45.7%	7.7%	14.2%	0.5%
平成30年度	対象人員(人)	5,847	961	3,462	14,003
	受診数(人)	2,689	85	440	89
	受診率(%)	46.0%	8.8%	12.7%	0.6%
令和元年度	対象人員(人)	5,643	884	3,268	13,880
	受診数(人)	2,636	82	500	61
	受診率(%)	46.7%	9.3%	15.3%	0.4%

【資料：健康推進課】

3 保健事業 (令和元年度)

(1) 健康手帳の交付

区 分	交 付 数
40～74歳	18
75歳～	11
計	29

(2) 健康教育

区 分	回 数	人 数	
集団健康教育	病 態 別	12	271
	一 般	90	1,106
計	102	1,377	

(3) 健康相談

区 分	回 数	人 数	
重点健康教育	骨粗鬆症	15	403
	病 態 別	21	711
	計	36	1,114
総合健康相談	61	68	
計	97	1,182	

(4) 訪問指導

区 分	実 人 数	延 人 数
特定健診事後指導	149	150
精 神	4	25
そ の 他	1	2
計	154	177

(5) 予防接種

A 類		接 種 者
百日咳・ジフテリア・破傷風 (DPT)	1 期 1 回	0
	1 期 2 回	0
	1 期 3 回	0
	追 加	0
	2 期 (DT)	0
急性灰白髄炎 (IPV)	初回 1 回	0
	初回 2 回	0
	初回 3 回	0
	追 加	0
百日咳・ジフテリア・破傷風・不活化ポリオ (DPT-IPV)	1 期 1 回	96
	1 期 2 回	103
	1 期 3 回	108
	追 加	116
日本脳炎	1 期初回 1 回	126
	1 期初回 2 回	126
	1 期 追加	130
	2 期	235
ヒブワクチン	1 回	97
	2 回	96
	3 回	103
	4 回	93
小児用肺炎球菌ワクチン	1 回	97
	2 回	96
	3 回	103
	4 回	94
子宮頸がん	1 回	37
	2 回	28
	3 回	12
水痘	1 回	126
	2 回	109
麻疹・風疹 (1 期)		102
麻疹・風疹 (2 期)		123
B C G		104
B型肝炎	1 回	108
	2 回	107
	3 回	106

B 類		対 象 者	接 種 者
高齢者のインフルエンザ	60 歳 ~ 64 歳		17
	65 歳 以上	11,707	6,865
	計	11,707	6,882
高齢者の肺炎球菌	60 歳 ~ 64 歳		0
	65 歳 以上	1,511	351
	計	1,511	351

【資料:健康推進課】

(6) 母子保健事業 (令和元年度)

母子健康手帳の交付	94
-----------	----

区 分	実人数
妊婦健診	96
産婦健診	97

区 分	対象者	受診者	受診率
1ヵ月児健診	97	92	94.8%
4ヵ月児健診	100	99	99.0%
9・10ヵ月児健診	102	88	86.3%
1歳6ヵ月児健診	105	102	97.1%
3歳児健診	116	112	96.6%

区 分	実人数	延べ人数
妊婦訪問指導	1	2
産婦訪問指導	105	139
新生児訪問指導	4	8
未熟児訪問指導	7	9
乳児訪問指導	93	122
幼児訪問指導	1	1
先輩ママのお祝い訪問	72	72

(7) 母子保健人口動態

(平成30年)

区 分	出生数	内 2500g 未満児数	死亡数	自然増加	乳 児 死 亡数	新 生 児 死 亡数	死 産 数	周 産 期 死 亡 数
石 川 県	8,359	718	12,723	▲4,364	10	5	141	24
輪 島 市	106	13	542	▲436	0	0	2	0
能登北部管内	285	26	1,408	▲1,123	1	1	5	3

(8) 死亡数

(平成30年)

区 分	石 川 県			輪 島 市			能 登 北 部 管 内		
	総 数	男	女	総 数	男	女	総 数	男	女
死 亡 総 数	12,723	6,256	6,467	542	246	296	1,397	665	732
結 核	15	5	10	1	0	1	2	1	1
悪 性 新 生 物	3,530	1,994	1,536	131	75	56	344	189	155
(再掲)胃の悪性新生物	461	287	174	15	11	4	46	26	20
(再掲)肝及び肝内胆管 の悪性新生物	190	124	66	7	4	3	13	8	5
(再掲)気管、気管支 及び肺の悪性新生物	709	490	219	21	13	8	55	38	17
糖 尿 病	134	81	53	6	4	2	16	9	7
高 血 圧 性 疾 患	93	39	54	1	0	1	3	1	2
心 疾 患 (高血圧性を除く)	2,039	878	1,161	94	32	62	273	106	167
脳 血 管 疾 患	1,135	545	590	48	15	33	125	55	70
大動脈瘤及び解離	172	92	80	7	0	7	14	2	12
肺 炎	772	428	344	28	20	8	84	55	29
慢 性 閉 塞 性 肺 疾 患	169	133	36	8	6	2	24	19	5
喘 息	16	9	7	1	1	0	3	2	1
肝 疾 患	139	80	59	6	3	3	19	11	8
腎 不 全	243	117	126	13	9	4	38	21	17
老 衰	1,049	248	801	49	13	36	116	37	79
不慮の事故	410	230	180	19	9	10	49	26	23
(再掲)交通事故	38	22	16	0	0	0	3	2	1
自 殺	146	97	49	2	1	1	9	7	2

【資料:健康推進課】

環 境

1 ごみ処理状況(災害廃棄物は除く)

(単位:t(トン))

区 分	も え る ご み	もえないごみ	資 源 ご み	衣類・プラスチックごみ	金属・皮革ごみ	合 計
平成26年度	9,478	2,541	1,535	458	231	14,243
27年度	9,503	2,038	1,520	471	240	13,772
28年度	9,066	1,985	1,437	448	253	13,189
29年度	8,844	1,703	1,390	451	244	12,632
30年度	8,931	1,620	1,282	496	276	12,605
令和元年度	8,520	1,768	1,220	517	300	12,325

※輪島市では有害ごみの分別を行っていないため、【有害ごみ】欄を削除しました。

2 し尿処理状況

(単位:kℓ)

区 分	生 し 尿	浄化槽汚泥	合 計	
平成26年度	旧輪島市	1,885	6,660	8,545
	旧門前町	235	876	1,111
27年度	旧輪島市	1,777	6,731	8,508
	旧門前町	187	985	1,172
28年度	旧輪島市	1,701	6,273	7,974
	旧門前町	155	803	958
29年度	旧輪島市	1,660	6,359	8,019
	旧門前町	192	695	887
30年度	旧輪島市	1,563	6,907	8,470
	旧門前町	193	812	1,005
令和元年度	旧輪島市	1,284	5,976	7,260
	旧門前町	285	744	1,029

3 火葬場使用状況

区 分	旧 輪 島 市	旧 門 前 町
平成26年度	354	162
27年度	366	151
28年度	389	161
29年度	334	153
30年度	331	145
令和元年度	358	139

【資料:環境対策課】

防 災 ・ 治 安

1 消防

(1) 火災の発生状況 (1月1日～12月31日)

	火 災 件 数						焼 損 面 積		損 害 額
	総 数	建 物	林 野	車 両	船 舶	そ の 他	建物(m ²)	林野(㌦)	千 円
令和2年	13	6	3	1		3	880	71	50,745

(2) 月別火災発生件数

	1月	2月	3月	4月	5月	6月	総 数
令和2年	1		1	2	1	4	13
	7月	8月	9月	10月	11月	12月	
			2	2			

(3) 原因別火災発生件数 (1月1日～12月31日)

	石 油 ス ト ー プ	枯 草 焼 延 焼	放 火	電 線 の 短 絡	余 熱
令和2年			4		4

ガソリンに引火	そ の 他	不 明	総 数
	4	1	13

(4) 救急出場状況 (1月1日～12月31日)

	出 場 件 数	搬 送 件 数	搬 送 人 員	不 搬 送 件 数
令和2年	1021	987	980	34

出 場 内 容											
火 災	自 然 災 害	水 難	交 通	労 働 災 害	運 動 競 技	一 般 負 傷	加 害	自 損	急 病	そ の 他	計
1		3	55	10	4	160		7	734	47	1021

(5) 消防組織と装備 (令和3年1月1日現在)

	輪 島 消 防 署 組 織			
	署	分 署	分 遣 所	消 防 職 員
令和3年	1	2		58

消 防 車 台 数										
ポンプ車	化 学 車	小 型 動 力 ポンプ付積載車	救 助 指 揮 車	高 規 格 救 急 車	資 機 材 搬 送 車	人 員 搬 送 車	広 報 車	そ の 他 の 車 両	総 数	
4	1	1	1	2	4	2	1	3	19	

(6) 消防団の状況 (令和3年1月1日現在)

	分 団 数	団 員 数 (人)	消 防 ポ ン プ 自 動 車 数	消 火 栓	防 火 水 槽
令和3年	16	416	17	893	493

【資料:輪島消防署】

2 警察

(令和2年4月1日現在)

警察署数(箇所)	駐在所・派出所(箇所)
1	14

(1) 刑法犯罪別認知件数 (単位:件)

年次	総数	凶悪犯 粗暴犯 風俗犯	窃盗犯	知能犯	その他
平成27年	90	6	65	8	11
28年	77	5	57	6	9
29年	64	7	50	1	6
30年	73	4	51	7	11
令和元年	45	2	41	0	2

(2) 交通事故の状況

年次	発生件数(件)	死者(人)	負傷者(人)
平成27年	40	2	56
28年	27	1	30
29年	25	0	28
30年	31	0	41
令和元年	20	1	24

(3) 子どもと高齢者の事故の状況 (令和元年)

区分	死者(人)	負傷者(人)
幼児	0	0
小学生	0	0
中学生	0	1
小計	0	1
65~69歳	0	3
70歳以上	1	5
小計	1	8
総計	1	9

【資料:輪島警察署】

※【発生件数(件)】欄を削除しました。

※【園児】欄を削除しました。

観 光

1 能登半島国定公園(指定 昭和43年)

区 分	総面積	特別保護区	第 1 種 特別区域	第 2 種 特別区域	第 3 種 特別区域	普通地域
面積(ha)	2,040.9	67.7	291.8	784.7	716.7	180.0

2 観光客の状況

(各年1月1日から12月31日まで 単位:人)

区 分	平成27年	平成28年	平成29年	平成30年	令和元年	
入込客概数	1,421,000	1,320,500	1,202,700	1,214,800	1,210,000	
宿泊客概数	210,300	188,700	155,600	163,300	167,000	
舳倉島定期船乗客数	8,948	8,341	7,912	7,811	8,411	
キャンプ場利用者数	輪島地区	622	729	717	953	734
	門前地区	143	139	245	230	216

3 月別観光客の入込数

(令和元年 単位:人)

区 分	1 月	2 月	3 月	4 月	5 月	6 月	7 月
入込客数	32,000	52,000	60,000	71,000	214,000	135,000	106,000

区 分	8 月	9 月	10 月	11 月	12 月	計
入込客数	158,000	90,000	128,000	115,000	49,000	1,210,000

4 月別宿泊観光

(令和元年 単位:人)

区 分	1 月	2 月	3 月	4 月	5 月	6 月	7 月
宿泊客数	9,200	9,700	12,100	13,200	16,700	13,300	14,100

区 分	8 月	9 月	10 月	11 月	12 月	計
宿泊客数	20,700	14,600	15,400	16,800	11,200	167,000

【資料:観光課】

5 宿泊施設の現況

(令和2年1月1日現在)

区 分	輪 島 地 区		曾 々 木 地 区		門 前 地 区		計	
	軒 数	収容人員	軒 数	収容人員	軒 数	収容人員	軒 数	収容人員
公営宿舎					1	100	1	100
旅館・ホテル	11	1,431	1	16			12	1,447
民宿・ペンション	22	488	4	74	3	54	29	616
青少年宿泊所							—	—
ユースホステル							0	0
そ の 他					1	21	1	21
合 計	33	1,919	5	90	5	175	43	2,184

6 公設キャンプ場

区 分	箇所数	張 数	利 用 料 (円)				
			キャンプ場 休憩所	大 人	小・中学生		
袖 ヶ 浜	1	70	1,050		520		
			520			320	
門 前 モ ー タ ー ス ポ ー ツ キ ャ ンプ 場	キャンプ場利用不可						
皆月青少年旅行村	1	20	キャンプ場	大 人	420	小学生	210

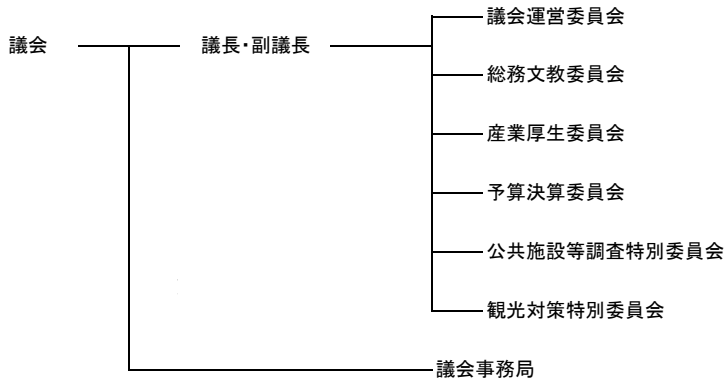
【資料：観光課】

議 会

1 議員定数

15 人 (令和2年12月31日現在)

2 市議会機構



3 議会開会状況

年次	定例議会		臨時議会		合計	
	回数	日数	回数	日数	回数	日数
平成30年	4	76	1	1	5	77
令和元(平成31)年	4	76	2	2	6	78
令和2年	4	70	4	4	8	74

4 議決状況

年次	種別	上程	可決	承認	認定	同意	継続	否決	不認定	その他
平成30年	市長提出	88	71	5	4	6	—	—	—	2
	議員提出	10	10	—	—	—	—	—	—	—
	計	98	81	5	4	6	—	—	—	2
令和元(平成31)年	市長提出	122	110	4	5	1	—	—	—	2
	議員提出	9	9	—	—	—	—	—	—	—
	計	131	119	4	5	—	—	—	—	2
令和2年	市長提出	109	97	5	5	2	—	—	—	—
	議員提出	8	8	—	—	—	—	—	—	—
	計	117	105	5	5	2	—	—	—	—

5 請願処理状況

年次	受理件数	審査結果(延べ件数)			
		採択	不採択	継続審査	その他
平成30年	2	1	1	—	—
令和元(平成31)年	4	—	4	—	—
令和2年	10	1	6	—	3

【資料: 議会事務局】

6 輪島市歴代議長・副議長名簿

(新輪島市)

議 長				副 議 長			
歴代	氏 名	就任年月日	退任年月日	歴代	氏 名	就任年月日	退任年月日
1	中 山 勝	平18.2.8	平18.9.15	1	椿 原 正 洋	平18.2.8	平19.3.31
2	竹 田 一 郎	平18.9.15	平18.12.31	2	中 谷 達 行	平19.5.11	平20.6.11
3	大 畑 豊	平18.12.31	平19.3.31	3	大 宮 正	平20.6.11	平21.6.10
4	小 山 栄	平19.5.11	平20.12.2	4	高 作 昌 年	平21.6.10	平22.6.10
5	玉 岡 了 英	平20.12.2	平21.12.2	5	漆 谷 豊 和	平22.6.10	平23.4.21
6	上 平 公 一	平21.12.2	平23.4.21	6	森 正 樹	平23.5.13	平25.6.11
7	大 宮 正	平23.5.13	平25.3.5	7	一 二 三 秀 仁	平25.6.11	平26.9.29
8	漆 谷 豊 和	平25.3.5	平26.6.24	8	高 田 正 男	平26.9.29	平27.4.23
9	中 谷 達 行	平26.6.24	平27.4.23	9	西 恵	平27.5.13	平29.6.12
10	森 正 樹	平27.5.13	平29.6.12	10	森 裕 一	平29.6.12	平31.4.25
11	椿 原 正 洋	平29.6.12	平31.4.25	11	西 恵	令元.5.15	令2.9.25
12	一 二 三 秀 仁	令元.5.15	令2.9.25	12	森 正 樹	令2.9.25	
13	西 恵	令2.9.25					

【資料：議会事務局】

歴代市長・助役・収入役

(旧輪島市)

氏名	就任年月日	退任年月日
市長		
中崎定雄 (市長職務執行者)	昭 29. 3.31	昭 29. 4.24
永井元雄	昭 29. 4.25	昭 41. 4.24
上野彦二	昭 41. 4.25	昭 49. 4.24
大向貢	昭 49. 4.25	昭 61. 4.24
五嶋耕太郎	昭 61. 4.25	平 10. 4.24
梶文秋	平 10. 4.25	平 18. 1.31
助役		
大岡信雄	昭 33. 6. 1	昭 41. 4.30
川口俊雄	昭 41. 7. 1	昭 45. 6.30
日吉参次	昭 46. 1. 1	昭 49. 2.20
坂元一栄	昭 49. 9.20	昭 52. 2. 5
大家義輝	昭 52. 4.20	昭 61. 6. 5
森田弘	昭 61.10. 1	平 2. 6.20
津田達	平 2. 6.21	平 10. 4.24
栗原正一	平 10.10.17	平 16. 3.31
大下泰宏	平 16.11. 2	平 18. 1.31
収入役		
山形由太郎	昭 29. 3.31	昭 43. 1.29
日吉参次	昭 43. 1.30	昭 45.12.31
表徳雄	昭 46. 1. 1	昭 49.12.31
田中多加志	昭 50. 6.21	昭 58. 6.20
高賢次郎	昭 58. 6.21	昭 62. 6.20
柿谷貞夫	昭 62. 6.21	平 3. 9.22
堀秀知	平 4. 4. 1	平 7.12.31
中谷廣平	平 8. 1. 1	平 10. 4.24
源代清	平 10. 9.18	平 18. 1.31

(旧門前町)

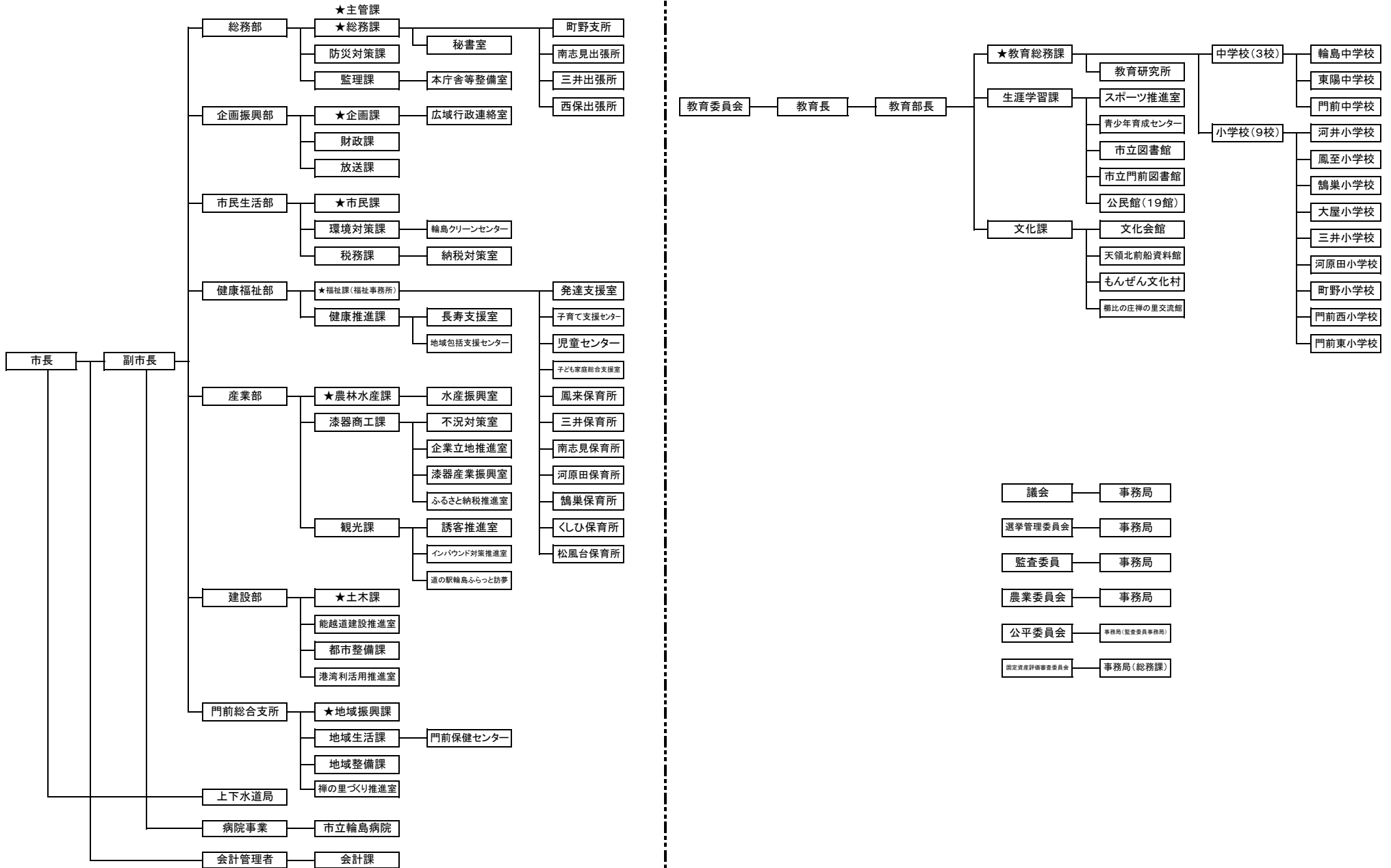
氏名	就任年月日	退任年月日
町長		
堂前義久	昭 29. 3.31	昭 29. 4.28
高島一郎	昭 29. 4.29	昭 46. 8.22
広野広道	昭 46. 9.24	昭 62. 9.23
宮丸富士雄	昭 62. 9.24	平 11. 9.23
引地捷	平 11. 9.24	平 16.11.16
宮丸富士雄	平 16.12.12	平 18. 1.31
助役		
四位例義雄	昭 29. 6.14	昭 31. 8.27
北潟治三郎	昭 33.10.13	昭 37.10.12
亀岡諒蔵	昭 39. 7. 1	昭 45. 2. 2
広野広道	昭 46. 4. 1	昭 46. 9.16
佐藤政太	昭 47. 8. 1	昭 51. 7.31
北野文夫	昭 51. 8. 1	昭 63. 7.31
中山實	昭 63. 8. 1	平 8. 7.31
吉岡俊雄	平 8. 8. 1	平 11. 9.30
又博喜	平 11.11.22	平 14. 4. 8
片山一男	平 14. 4. 9	平 16.12.16
吉岡俊雄	平 16.12.27	平 18. 1.31
収入役		
北潟治三郎	昭 29. 3.31	昭 33.10.12
酒井啓也	昭 33.10.13	昭 34.11.25
杉本弥之助	昭 35. 7.28	昭 47. 7.27
北野文夫	昭 47. 8. 1	昭 51. 7.31
久保津義雄	昭 51. 8. 1	昭 63. 7.31
鶴岡淳一	昭 63. 8. 1	平 8. 7.31
田中幹郎	平 8. 8. 1	平 11. 9.30
的場隆一	平 11.11.22	平 16.12.16
湊良作	平 16.12.27	平 18. 1.31

(新輪島市)

氏名	就任年月日	退任年月日
職務執行者		
宮丸富士雄	平 18. 2. 1	平 18. 3.19
初代市長		
梶文秋	平 18. 3.20	
副市長		
大下泰宏	平 18. 3.30	平 25. 3.31
坂口茂	平 25. 4. 8	
収入役		
湊良作	平 18. 3.30	平 19. 3.31

輪島市組織機構図

令和2年4月1日現在



輪島市職員数

令和3年1月1日現在

区 分	計	行政職	医療職	技能労務職	福祉職	内 訳		
						男	女	
市長事務部局	派遣職員	11	7		4		10	1
	総務部付	5	5				1	4
	総務課	14	14	0	0	0	10	4
	総務課	8	8				7	1
	秘書室	4	4				3	1
	町野支所	2	2					2
	防災対策課	4	4				4	
	監理課	8	6		2		7	1
	企画課	8	8				7	1
	財政課	5	5				5	
	放送課	4	4				4	
	市民課	13	13				7	6
	環境対策課	11	6	0	5	0	10	1
	環境対策課	5	5				4	1
	クリーンセンター	4	1		3		4	
	やすらぎの杜	2			2		2	
	税務課	17	17				8	9
	福祉課	66	17	0	0	49	11	55
	福祉課	20	15			5	7	13
	発達支援室	3	2			1	1	2
	子育て支援センター	2				2	1	1
	保育所	41				41	2	39
	健康推進課	25	25	0	0	0	5	20
	健康推進課	12	12				3	9
	長寿支援室	5	5				1	4
	地域包括支援センター	8	8				1	7
	農林水産課	17	17	0	0	0	14	3
農林水産課	14	14				11	3	
水産振興室	3	3				3		
漆器商工課	7	7				6	1	
観光課	10	10	0	0	0	6	4	
観光課	9	9				5	4	
道の駅輪島ふらっと訪夢	1	1				1		
建設部	15	14		1		13	2	
都市整備課	9	9				8	1	
総合支所	8	7		1		7	1	
地域振興課	9	9				4	5	
地域整備課	6	6				6		
会計課	4	4				1	3	
市長部局計	276	214	0	13	49	154	122	
教育委員会事務局	教育総務課	13	9	0	4	0	10	3
	教育総務課	9	9				7	2
	小中学校	4			4		3	1
	生涯学習課	15	14	0	1	0	12	3
	生涯学習課	9	9				7	2
	市立図書館	4	3		1		3	1
	市立門前図書館	2	2				2	
文化課	9	9				7	2	
教育委員会部局計	37	32	0	5	0	29	8	
市立輪島病院	病 院	197	18	179	0	0	58	139
	事務職等	18	18				10	8
	医師	18		18			15	3
	医療技術職	43		43			23	20
	看護師	118		118			10	108
上下水道局	14	12		2		12	2	
議会事務局	4	4				3	1	
農業委員会事務局	2	2				1	1	
選挙管理委員会事務局	2	2				2		
監査委員事務局	2	2				1	1	
総 計	534	286	179	20	49	260	274	

※ 総務部長→総務課、総務部参事→監理課、企画振興部→企画課、市民生活部長→市民課
 建設部長・技監→土木課、教育部長→教育総務課、健康福祉部長・参事・福祉課付→福祉課
 総合支所長→地域振興課、産業部長→農林水産課
 市長、副市長、教育長及び短時間勤務職員含まず。

内は内数。