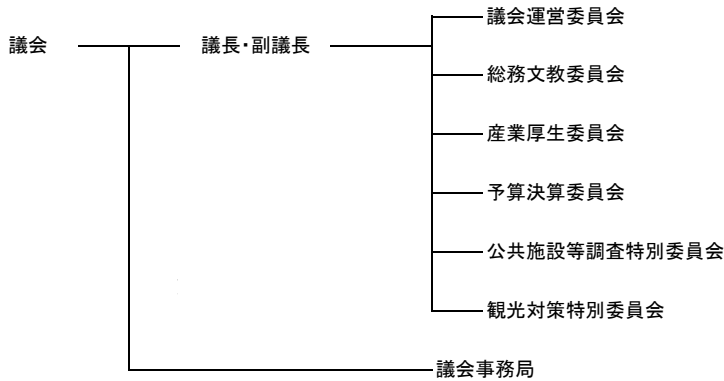


議 会

1 議員定数

15 人 (令和2年12月31日現在)

2 市議会機構



3 議会開会状況

| 年次 | 定例議会 | | 臨時議会 | | 合計 | |
|------------|------|----|------|----|----|----|
| | 回数 | 日数 | 回数 | 日数 | 回数 | 日数 |
| 平成30年 | 4 | 76 | 1 | 1 | 5 | 77 |
| 令和元(平成31)年 | 4 | 76 | 2 | 2 | 6 | 78 |
| 令和2年 | 4 | 70 | 4 | 4 | 8 | 74 |

4 議決状況

| 年次 | 種別 | 上程 | 可決 | 承認 | 認定 | 同意 | 継続 | 否決 | 不認定 | その他 |
|------------|------|-----|-----|----|----|----|----|----|-----|-----|
| 平成30年 | 市長提出 | 88 | 71 | 5 | 4 | 6 | — | — | — | 2 |
| | 議員提出 | 10 | 10 | — | — | — | — | — | — | — |
| | 計 | 98 | 81 | 5 | 4 | 6 | — | — | — | 2 |
| 令和元(平成31)年 | 市長提出 | 122 | 110 | 4 | 5 | 1 | — | — | — | 2 |
| | 議員提出 | 9 | 9 | — | — | — | — | — | — | — |
| | 計 | 131 | 119 | 4 | 5 | — | — | — | — | 2 |
| 令和2年 | 市長提出 | 109 | 97 | 5 | 5 | 2 | — | — | — | — |
| | 議員提出 | 8 | 8 | — | — | — | — | — | — | — |
| | 計 | 117 | 105 | 5 | 5 | 2 | — | — | — | — |

5 請願処理状況

| 年次 | 受理件数 | 審査結果(延べ件数) | | | |
|------------|------|------------|-----|------|-----|
| | | 採択 | 不採択 | 継続審査 | その他 |
| 平成30年 | 2 | 1 | 1 | — | — |
| 令和元(平成31)年 | 4 | — | 4 | — | — |
| 令和2年 | 10 | 1 | 6 | — | 3 |

【資料: 議会事務局】

6 輪島市歴代議長・副議長名簿

(新輪島市)

| 議 長 | | | | 副 議 長 | | | |
|-----|-----------|-----------|-----------|-------|-----------|----------|----------|
| 歴代 | 氏 名 | 就任年月日 | 退任年月日 | 歴代 | 氏 名 | 就任年月日 | 退任年月日 |
| 1 | 中 山 勝 | 平18.2.8 | 平18.9.15 | 1 | 椿 原 正 洋 | 平18.2.8 | 平19.3.31 |
| 2 | 竹 田 一 郎 | 平18.9.15 | 平18.12.31 | 2 | 中 谷 達 行 | 平19.5.11 | 平20.6.11 |
| 3 | 大 畑 豊 | 平18.12.31 | 平19.3.31 | 3 | 大 宮 正 | 平20.6.11 | 平21.6.10 |
| 4 | 小 山 栄 | 平19.5.11 | 平20.12.2 | 4 | 高 作 昌 年 | 平21.6.10 | 平22.6.10 |
| 5 | 玉 岡 了 英 | 平20.12.2 | 平21.12.2 | 5 | 漆 谷 豊 和 | 平22.6.10 | 平23.4.21 |
| 6 | 上 平 公 一 | 平21.12.2 | 平23.4.21 | 6 | 森 正 樹 | 平23.5.13 | 平25.6.11 |
| 7 | 大 宮 正 | 平23.5.13 | 平25.3.5 | 7 | 一 二 三 秀 仁 | 平25.6.11 | 平26.9.29 |
| 8 | 漆 谷 豊 和 | 平25.3.5 | 平26.6.24 | 8 | 高 田 正 男 | 平26.9.29 | 平27.4.23 |
| 9 | 中 谷 達 行 | 平26.6.24 | 平27.4.23 | 9 | 西 恵 | 平27.5.13 | 平29.6.12 |
| 10 | 森 正 樹 | 平27.5.13 | 平29.6.12 | 10 | 森 裕 一 | 平29.6.12 | 平31.4.25 |
| 11 | 椿 原 正 洋 | 平29.6.12 | 平31.4.25 | 11 | 西 恵 | 令元.5.15 | 令2.9.25 |
| 12 | 一 二 三 秀 仁 | 令元.5.15 | 令2.9.25 | 12 | 森 正 樹 | 令2.9.25 | |
| 13 | 西 恵 | 令2.9.25 | | | | | |

【資料：議会事務局】