

工 業

1.産業分類別事業所数、従業者数、年間出荷額等(4人以上の事業所)

(平成29年6月1日現在)

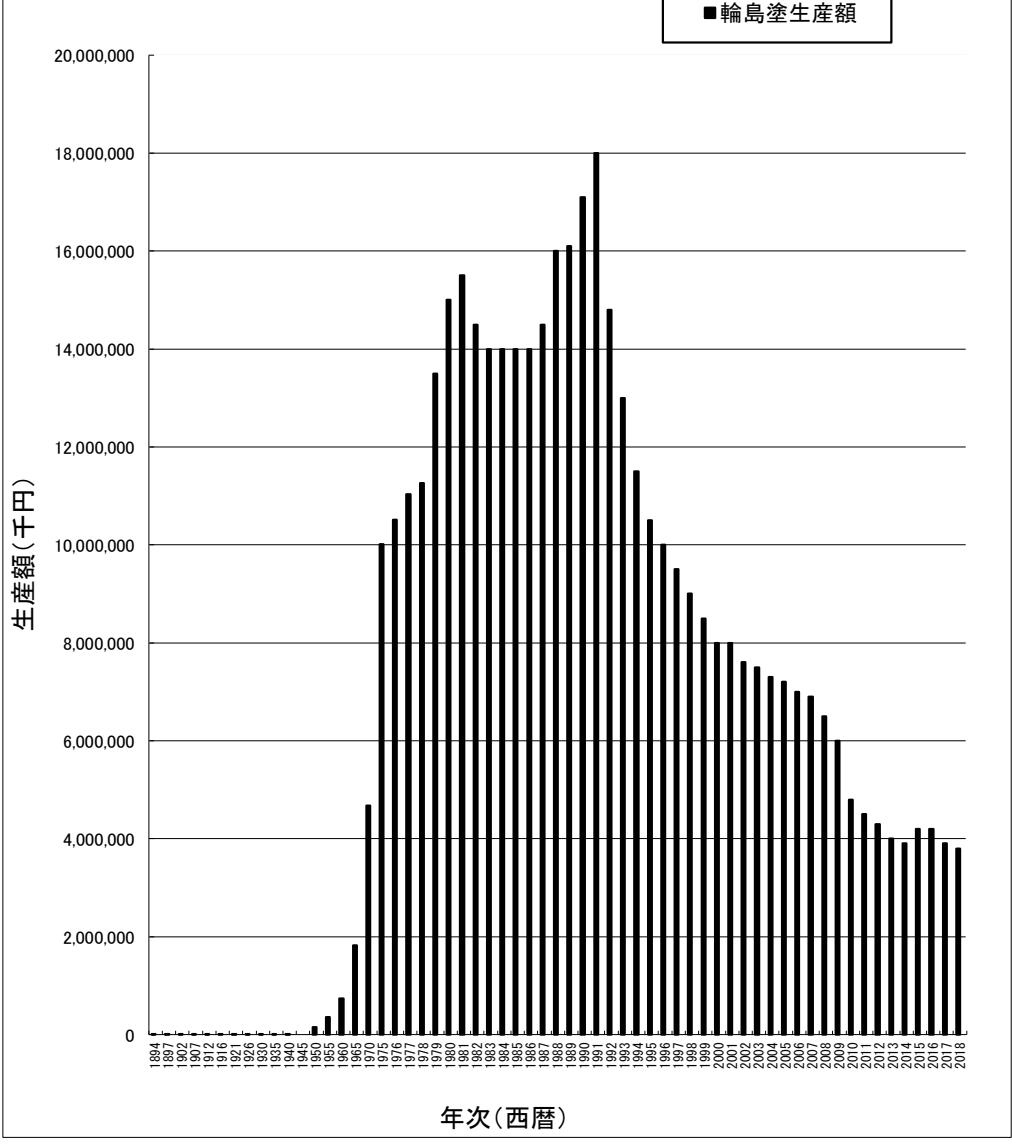
産 業 分 類	事業所数 (箇所)	従業者数 (人)	年間製造品出荷額等 (万円)
総 数	86	1,188	1,615,878
食 料 品	15	158	133,839
飲料・たばこ・飼料	6	39	24,980
織 維 工 業	8	126	63,893
木 材 ・ 木 製 品	7	68	79,870
家 具 ・ 装 備 品	1	6	x
パ ル プ ・ 紙	1	10	x
印 刷	2	12	x
化 学 工 業	1	9	x
石 油 ・ 石 炭	1	6	x
プ ラ ス チ ッ ク 製 品	0	0	0
ゴ ム 製 品	0	0	0
皮 革	0	0	0
窯 業 ・ 土 石	5	65	114,332
鉄 鋼 業	1	23	x
非 鉄 金 属	0	0	0
金 属 製 品	1	42	x
は ん 用 機 械	0	0	0
生 産 用 機 械	0	0	0
業 務 用 機 械	0	0	0
電 子 部 品	1	312	x
電 気 機 械	2	21	x
情 報 通 信	0	0	0
輸 送 機 械	2	14	x
そ の 他 製 品	32	277	185,961

【資料：平成31年版 石川縣市町要覧】

2.輪島塗生産額の推移

年次	西暦	輪島塗生産額 (千円)	備考
明治27年	1894	116	1896地の粉枯湯
明治30年	1897	278	1899輪島同業組合設立
明治35年	1902	350	
明治40年	1907	615	1908蒔絵組合設立
大正 1年	1912	693	1914専売口クロ導入
大正 5年	1916	733	
大正10年	1921	2,668	
昭和 1年	1926	2,343	1929前大峰帝展初入選
昭和 5年	1930	1,431	
昭和10年	1935	2,208	1935七尾線輪島開通
昭和15年	1940	2,463	
昭和20年	1945		1945終戦
昭和25年	1950	156,600	1947漆器組合設立
昭和30年	1955	353,000	1954輪島市制発足
昭和35年	1960	737,810	1955前大峰人間国宝
昭和40年	1965	1,822,000	
昭和45年	1970	4,679,000	1971輪島漆器会館新築
昭和50年	1975	10,013,000	1975伝統工芸品に指定
昭和51年	1976	10,514,000	
昭和52年	1977	11,039,000	1977重要無形文化財に指定
昭和53年	1978	11,260,000	
昭和54年	1979	13,500,000	
昭和55年	1980	15,000,000	
昭和56年	1981	15,500,000	漆器組合精漆工場新築
昭和57年	1982	14,500,000	
昭和58年	1983	14,000,000	漆器組合収蔵庫新築
昭和59年	1984	14,000,000	
昭和60年	1985	14,000,000	
昭和61年	1986	14,000,000	
昭和62年	1987	14,500,000	
昭和63年	1988	16,000,000	
平成 1年	1989	16,100,000	
平成 2年	1990	17,100,000	1990漆芸美術館開館
平成 3年	1991	18,000,000	1991バブル景気崩壊
平成 4年	1992	14,800,000	
平成 5年	1993	13,000,000	
平成 6年	1994	11,500,000	
平成 7年	1995	10,500,000	
平成 8年	1996	10,000,000	
平成 9年	1997	9,500,000	
平成10年	1998	9,000,000	
平成11年	1999	8,500,000	1999前史雄人間国宝
平成12年	2000	8,000,000	2000のと鉄道廃線
平成13年	2001	8,000,000	2002三谷吾一芸術院会員
平成14年	2002	7,600,000	
平成15年	2003	7,500,000	2003能登空港開港
平成16年	2004	7,300,000	
平成17年	2005	7,200,000	
平成18年	2006	7,000,000	2006小森邦衛人間国宝
平成19年	2007	6,900,000	能登半島地震 地域団体商標登録
平成20年	2008	6,500,000	リーマンショック
平成21年	2009	6,000,000	
平成22年	2010	4,800,000	
平成23年	2011	4,500,000	東日本大震災
平成24年	2012	4,300,000	
平成25年	2013	4,000,000	
平成26年	2014	3,900,000	
平成27年	2015	4,200,000	北陸新幹線開業、NHKまれ放送、輪島塗会館開館
平成28年	2016	4,200,000	
平成29年	2017	3,900,000	
平成30年	2018	3,800,000	

輪島塗生産額推移



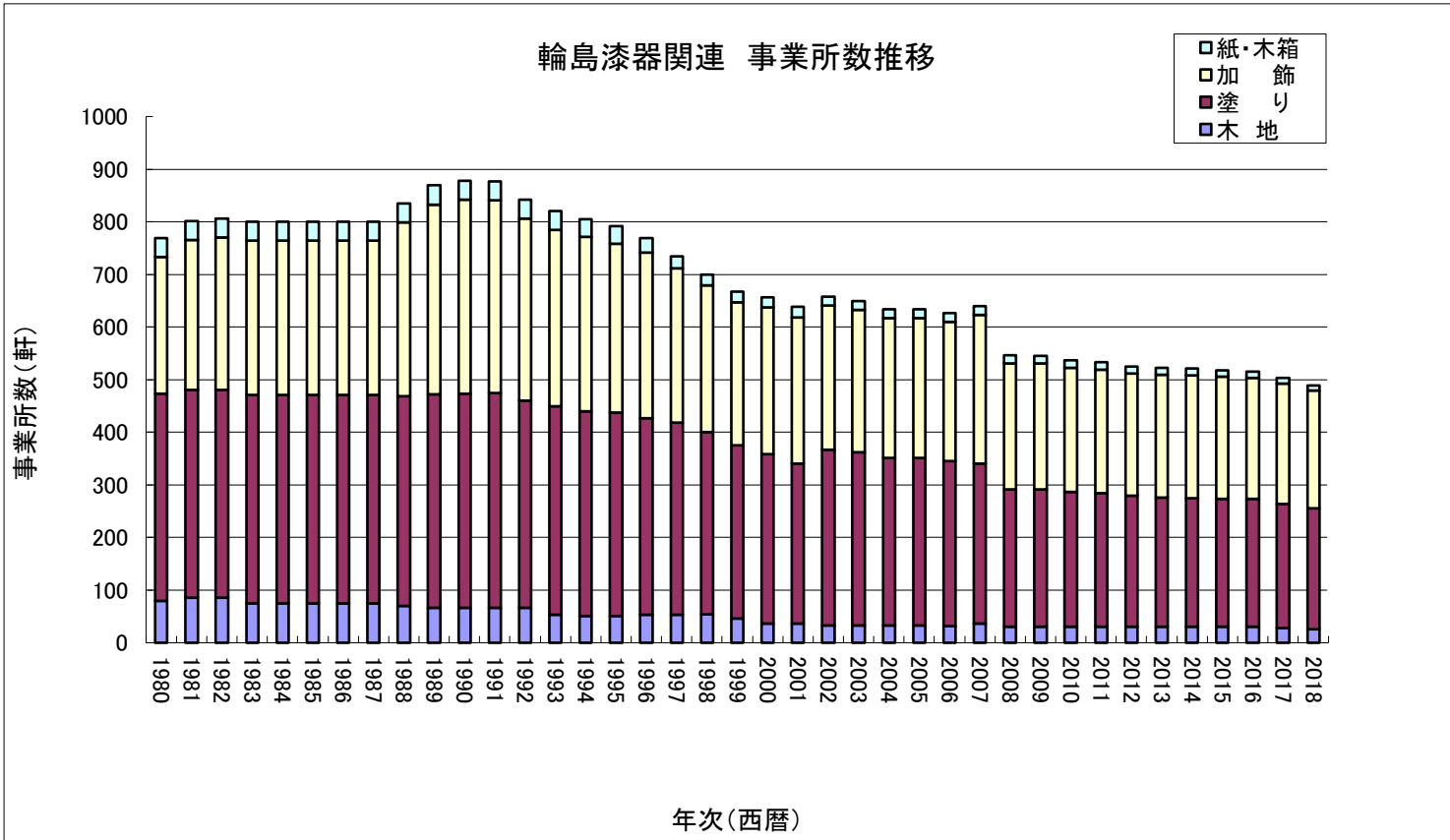
3.輪島漆器関連 事業所数推移

年次	西暦	木 地					塗 り				加 飾				その他	合計
		椀木地	曲物	指物	朴木地	小計	塗師屋	塗下請	研物	小計	呂色	蒔絵	沈金	小計	紙・木箱	
昭和55年	1980	20	9	35	16	80	323	57	13	393	35	131	94	260	36	769
昭和56年	1981	20	9	40	16	85	321	57	18	396	41	146	97	284	36	801
昭和57年	1982	20	9	40	16	85	321	57	18	396	41	150	98	289	36	806
昭和58年	1983	17	9	35	14	75	321	57	18	396	38	153	102	293	36	800
昭和59年	1984	17	9	35	14	75	321	57	18	396	38	153	102	293	36	800
昭和60年	1985	17	9	35	14	75	321	57	18	396	38	153	102	293	36	800
昭和61年	1986	17	9	35	14	75	321	57	18	396	38	153	102	293	36	800
昭和62年	1987	17	9	35	14	75	321	57	18	396	38	153	102	293	36	800
昭和63年	1988	16	9	34	11	70	326	57	15	398	40	176	115	331	36	835
平成 1年	1989	16	9	33	9	67	328	62	15	405	40	214	107	361	36	869
平成 2年	1990	16	9	33	9	67	328	63	15	406	41	222	106	369	36	878
平成 3年	1991	16	9	32	9	66	328	63	17	408	42	222	103	367	36	877
平成 4年	1992	16	9	32	9	66	322	54	18	394	41	217	88	346	36	842
平成 5年	1993	11	6	30	6	53	320	54	22	396	41	206	88	335	36	820
平成 6年	1994	11	6	28	6	51	313	54	22	389	41	204	86	331	34	805
平成 7年	1995	11	6	28	6	51	312	53	22	387	41	194	85	320	34	792
平成 8年	1996	11	7	28	7	53	306	48	20	374	38	192	84	314	28	769
平成 9年	1997	11	7	28	7	53	300	45	20	365	35	180	79	294	22	734
平成10年	1998	11	8	28	7	54	290	40	16	346	30	170	79	279	20	699
平成11年	1999	11	6	25	4	46	280	35	14	329	30	170	72	272	20	667
平成12年	2000	12	6	15	3	36	278	30	14	322	32	175	72	279	20	657
平成13年	2001	12	6	15	3	36	261	30	14	305	32	173	72	277	20	638
平成14年	2002	12	6	12	3	33	262	42	30	334	28	175	71	274	17	658
平成15年	2003	12	6	12	3	33	260	41	28	329	28	172	70	270	17	649
平成16年	2004	12	6	12	3	33	252	40	26	318	28	170	68	266	17	634
平成17年	2005	12	6	12	3	33	252	40	26	318	28	170	68	266	17	634
平成18年	2006	12	5	12	3	32	247	40	26	313	27	170	68	265	17	627
平成19年	2007	12	5	15	4	36	239	40	26	305	34	172	76	282	17	640
平成20年	2008	12	5	11	3	31	200	40	20	260	30	150	60	240	15	546
平成21年	2009	12	5	11	3	31	200	40	20	260	30	150	60	240	14	545
平成22年	2010	12	5	11	3	31	197	40	19	256	29	148	59	236	14	537
平成23年	2011	12	5	11	3	31	194	40	19	253	29	147	59	235	14	533
平成24年	2012	12	5	11	3	31	192	38	18	248	29	145	59	233	13	525
平成25年	2013	12	5	11	3	31	190	37	18	245	29	145	59	233	14	523
平成26年	2014	12	5	10	3	30	190	37	18	245	29	145	59	233	13	521
平成27年	2015	12	5	10	3	30	190	37	17	244	29	144	59	232	12	518
平成28年	2016	12	5	10	3	30	190	36	17	243	29	143	58	230	12	515
平成29年	2017	11	4	10	3	28	185	35	16	236	29	142	57	228	11	503
平成30年	2018	10	3	10	3	26	180	34	15	229	28	140	56	224	10	489

4.輪島漆器関連 従事者数推移

年次	西暦	木地					塗 り				加 飾				その他	合計
		椀木地	曲物	指物	朴木地	小計	塗師屋	塗下請	研物	小計	呂色	蒔絵	沈金	小計	紙・木箱	
昭和55年	1980	39	18	74	26	157	1,691	93	23	1,807	104	265	160	529	57	2,550
昭和56年	1981	39	18	75	27	159	1,712	93	71	1,876	110	282	163	555	69	2,659
昭和57年	1982	39	18	75	27	159	1,739	93	71	1,903	165	287	165	617	69	2,748
昭和58年	1983	31	15	71	24	141	1,760	93	73	1,926	118	324	182	624	54	2,745
昭和59年	1984	31	15	71	24	141	1,767	93	74	1,934	122	329	183	634	54	2,763
昭和60年	1985	31	15	71	24	141	1,775	99	76	1,950	123	335	183	641	54	2,786
昭和61年	1986	31	15	72	24	142	1,779	103	76	1,958	123	339	185	647	54	2,801
昭和62年	1987	31	15	72	24	142	1,779	103	76	1,958	123	339	185	647	54	2,801
昭和63年	1988	29	15	70	21	135	1,789	103	70	1,962	128	362	198	688	54	2,839
平成 1年	1989	29	15	69	19	132	1,801	108	65	1,974	131	396	182	709	54	2,869
平成 2年	1990	28	15	69	19	131	1,806	110	65	1,981	132	416	179	727	54	2,893
平成 3年	1991	28	14	67	19	128	1,792	107	69	1,968	141	425	162	728	52	2,876
平成 4年	1992	18	14	65	19	116	1,789	84	77	1,950	135	412	128	675	52	2,793
平成 5年	1993	18	12	60	19	109	1,769	84	81	1,934	125	388	126	639	52	2,734
平成 6年	1994	18	12	58	19	107	1,689	84	81	1,854	120	360	114	594	40	2,595
平成 7年	1995	18	12	53	19	102	1,626	79	81	1,786	117	355	112	584	40	2,512
平成 8年	1996	18	12	48	19	97	1,582	71	75	1,728	102	340	106	548	35	2,408
平成 9年	1997	18	12	48	17	95	1,521	66	73	1,660	93	324	102	519	29	2,303
平成10年	1998	16	12	45	17	90	1,430	55	65	1,550	80	298	96	474	26	2,140
平成11年	1999	14	8	35	18	75	1,382	40	60	1,482	60	250	80	390	20	1,967
平成12年	2000	17	6	30	12	65	1,370	50	58	1,478	50	220	80	350	25	1,918
平成13年	2001	17	6	28	13	64	1,354	59	56	1,469	50	208	79	337	23	1,893
平成14年	2002	17	7	24	16	64	1,342	62	40	1,444	45	204	76	325	20	1,853
平成15年	2003	17	7	25	17	66	1,332	61	37	1,430	42	202	75	319	20	1,835
平成16年	2004	17	7	26	17	67	1,307	57	32	1,396	39	198	73	310	18	1,791
平成17年	2005	18	7	26	17	68	1,285	55	30	1,370	37	196	71	304	18	1,760
平成18年	2006	18	6	26	17	67	1,279	55	30	1,364	36	196	71	303	18	1,752
平成19年	2007	19	5	25	11	60	1,271	55	26	1,352	51	185	84	320	17	1,749
平成20年	2008	16	5	23	11	55	1,008	55	20	1,083	46	213	77	336	15	1,489
平成21年	2009	16	5	23	11	55	1,008	55	20	1,083	46	213	77	336	14	1,488
平成22年	2010	16	5	23	11	55	988	55	20	1,063	45	211	76	332	14	1,464
平成23年	2011	16	5	23	11	55	985	55	20	1,060	45	210	76	331	14	1,460
平成24年	2012	15	5	22	10	52	935	50	18	1,003	45	205	76	326	13	1,394
平成25年	2013	14	5	22	10	51	932	49	18	999	45	205	76	326	14	1,390
平成26年	2014	14	5	21	9	49	932	49	18	999	45	205	76	326	13	1,387
平成27年	2015	14	5	20	9	48	930	48	17	995	44	203	76	323	12	1,378
平成28年	2016	14	5	20	9	48	930	48	17	995	44	203	76	323	12	1,378
平成29年	2017	13	4	20	9	46	920	43	15	978	42	198	72	312	13	1,349
平成30年	2018	12	3	20	9	44	910	42	15	967	40	196	70	306	14	1,331

輪島漆器関連 事業所数推移



輪島漆器関連 従事者数推移

