

平成29年刊行

輪島市統計書

輪島市

土 地

1 位置・地勢

輪島市は、本州中央部日本海に突出した能登半島の北西部に位置する。

東は珠洲市、能登町に、南は穴水町、志賀町に接している。市の中心部から県都金沢へは約120km、車で約2時間を要する距離にある。

地形は、東部から宝立山(471m)・鉢伏山(544m)・高洲山(567m)・高爪山(341m)などが連なって海に迫っている。

山間丘陵地を源とする小河川は、いずれも樹枝状になって日本海に注ぎ、それぞれ沖積平野を形成し市街地や農耕地が開けている。

80km余に及ぶ海岸線は優れた自然景観を呈し能登半島国定公園に指定されている。

また、北方海上に七ツ島(23km沖)、舳倉島(49km沖)があつて沿岸漁業の拠点となっている。

市庁舎の位置		面積	距離	最高峰	海岸線
所在地	経緯度				
輪島市二ツ屋町 2字29番地	東 経 136° 53' 57"	426.32km ²	東 西 42km	567m	81.8km (内七ツ島6.98km 舳倉島5.138km)
	北 緯 37° 23' 25"		南 北 31km		

2 沿革

古墳時代から奈良時代にかけて大陸文化が伝えられ、中世には長谷部信連をはじめとした長氏に統治され、日本海沿岸域の代表的な港町として栄えました。また、瑩山紹瑾(けいざんじょうきん)禪師により曹洞宗大本山總持寺が開創されました。近世では加賀藩の前田家によって統治を受け、江戸中期以降は「親の湊」と呼ばれ海上交通の要衝として北前船を所有する廻船問屋の繁栄とともに栄え、漆器業、いわゆる「輪島塗」が盛んになりました。

その後、明治・昭和の大合併を経て、平成18年2月1日に平成の大合併として輪島市と門前町が合併し、現在の新「輪島市」が誕生しました。

今後とも奥能登の中核都市として一段の飛躍が求められています。

■ 明治以降の合併の経緯 ■

年	M22	M41	S5	S15	S29	S31	H18
町 村 名		輪島町			輪島市	輪島市	輪島市
		鷓巢村					
		南志見村					
		河原田村					
		三井村					
		西保村					
		大屋村	大屋村				
		鳳至谷村					
		岩倉村	町野村	町野町			
		西町村					
		町野村					
		櫛比村	門前町		門前町	門前町	門前町
		黒島村					
		諸岡村					
		本郷村					
	浦上村						
	七浦村						
	劔地村	劔地村					
	阿岸村						
	仁岸村						

【出典:石川県大百科事典】

3 土地

(1) 土地 (平成27年10月1日現在)

総面積 (km ²)	県面積に対する割合 (%)	町数 (平成26年4月1日)
426.32	10.18	216

【資料:平成28年版 石川県市町要覧】

固定資産税の対象となる地目別面積 (平成28年1月1日現在 単位:㎡)

総面積	田	畑	宅地	山林	原野	その他
150,628,900	26,095,873	19,054,266	6,040,222	89,019,233	7,161,218	3,258,088

【資料:税務課】

4 島

島	位置			周囲 (km)	面積 (km ²)	輪島港から島の港まで 距離 (km)
	極点	東 経	北 緯			
舳倉島	東端	136° 55' 41"	37° 50' 57"	5.2	0.55	49
	西端	136° 54' 54"	37° 50' 44"			
	南端	136° 54' 59"	37° 50' 29"			
	北端	136° 55' 30"	37° 51' 09"			

【資料:石川県統計書】

5 河川

水系名	河川名	区 間		流路延長 左岸・右岸計	流域面積	
		上 流 端	下 流 端	(m)	(km ²)	
仁岸川	仁岸川	輪島市門前町久川イ13番地先「久川橋」		海	12,650	20.0
阿岸川	阿岸川	左岸 輪島市門前町猿橋21番1地先 右岸 " 4番21地先		海	9,460	29.9
	(支川) 南川	左右岸 輪島市門前町中田「中田橋」		阿岸川合流点	3,870	
八ヶ川	八ヶ川	左岸 鳳珠郡穴水町字大角間二字14番1地先 右岸 " 桂谷2字1.2.3番地先		海	36,860	80.7
	(支川) 浦上川	左右岸 輪島市門前町浦上「浅生田川」合流点		八ヶ川合流点	4,530	
西二又川	西二又川	左岸 輪島市西二又町才の部44番地先「男女滝」 右岸 " 121番地先「 」		海	5,650	8.3
河原田川	河原田川	左岸 輪島市三井町市ノ坂ヤ部2番地先「片田橋」 右岸 " う部61番地先「 」		海	37,300	127.8
	(支川) 鳳至川	左岸 輪島市滝又町レ字30番地先 右岸 " タ字34・36合併1地先		河原田川合流点	27,780	
	(小支川) 小加勢川	左岸 輪島市釜屋谷町6字41番1地先 右岸 " 5字30番1地先		鳳至川合流点	1,510	
	(支川) 仁行川	左右岸 輪島市三井町仁行「青谷川」合流点		河原田川合流点	9,140	
塚田川	塚田川	左右岸 輪島市久手川町「古込橋」		海	3,930	7.0
南志見川	南志見川	左右岸 輪島市東印内町「無名川」合流点		海	7,940	16.7
町野川	町野川	左右岸 能登町五十里「河内川」合流点		海	42,950	168.9
	(支川) 鈴屋川	左右岸 輪島市町野町谷内「五田橋」		町野川合流点	6,030	
	(支川) 上町川	左岸 能登町字鶴町二字6番地先 「県道橋柳田橋」 右岸 " 7番地先「 」		"	26,620	
	(小支川) 神野川	左岸 能登町字曾又6字78番2地先 「県道橋中倉橋」 右岸 " ワ字1番2地先「 」		上町川合流点	6,080	
	(支川) 河内川	左岸 鳳珠郡能登町字北河内夕部36番地先 「五人用水堰」 右岸 " レ部43番2地先「 」		町野川合流点	5,350	

【資料：石川県奥能登土木総合事務所】

6 山岳

山 岳	所 在 地	海 抜(m)
高 洲 山	輪 島 市	567
鉢 伏 山	輪 島 市・能登町	544
宝 立 山	珠 洲 市・輪 島 市	471
天 川 山	輪 島 市	455
長 坂 山	輪 島 市	427
小 富 士 山	輪 島 市	425
佐 比 野 山	輪 島 市	388
三 蛇 山	輪 島 市	372
舞 谷 御 前 山	輪 島 市	368
サ ビ ヤ 山	輪 島 市	342
高 爪 山	輪 島 市・志 賀 町	341
猿 山	輪 島 市	333
大 丸 山	輪 島 市	319
番 場 山	輪 島 市	314

【資料：石川県統計書】

気 象

年月次	降水量 (mm)				気温 (°C)			湿度 平均 (%)	風向・風速 (m/s)				
	合計	最大			平均	最高	最低		平均 風速	最大風速		最大瞬間風速	
		日	1時間	10分間						風速	風向	風速	風向
平成28年	2307.5	125.5	38.5	19.0	14.3	35.2	-3.1	75	3.7	20.1	南南西	35.7	南西
平成29年1月	213.0	33.5	9.0	5.0	3.8	11.5	-3.6	71	4.2	19.1	北	26.1	南南西
2月	179.5	48.5	7.5	2.5	3.6	13.2	-2.1	68	4.3	13.6	北北西	25.3	北北西
3月	91.5	20.0	4.5	2.0	6.0	16.4	-2.0	69	3.6	11.4	南南西	20.8	西
4月	136.0	33.0	6.5	3.0	11.8	24.4	-0.7	69	4.4	15.4	南西	23.9	南西
5月	63.5	25.0	18.0	16.0	17.4	31.1	5.9	68	3.5	10.7	南西	17.2	南西
6月	116.0	25.0	16.0	5.0	18.4	27.8	9.8	77	3.2	9.9	南西	16.0	西
7月	284.0	78.5	55.0	14.0	26.0	35.6	17.9	79	3.4	12.6	南西	18.9	南南西
8月	136.5	34.5	21.5	12.0	25.9	35.3	18.2	78	3.2	10.1	南西	20.1	南南西
9月	184.0	59.0	27.0	7.5	21.2	29.1	11.9	76	3.5	13.9	北	21.1	北北西
10月	218.5	77.5	17.5	6.5	16.2	26.8	6.2	76	3.8	26.1	北	38.4	北
11月	302.0	49.0	20.5	10.0	9.6	22.2	0.1	75	4.0	12.7	北	24.9	北
12月	382.5	39.0	9.0	4.0	4.4	13.3	-0.8	78	4.2	14.0	北	26.1	北

年月次	日照 時間 (h)	雪 (cm)			大気現象	
		降雪		最深 積雪	雪日数 (日)	霧日数 (日)
		合計	最大			
平成28年	1678.3	136	44	61	80	3
平成29年1月	49.6	34	14	16	23	0
2月	70.1	24	10	9	24	0
3月	154.3	6	4	5	15	1
4月	205.0	-	-	-	1	0
5月	251.2	-	-	-	0	0
6月	188.2	-	-	-	0	0
7月	191.0	-	-	-	0	0
8月	192.6	-	-	-	0	0
9月	184.9	-	-	-	0	0
10月	84.8	-	-	-	0	0
11月	90.5	-	-	-	6	1
12月	36.0	55	15	20	25	0

【資料：気象庁ホームページ】

人 口

1 人口及び世帯数の推移

(各年4月1日現在 単位:世帯・人)

年	旧輪島市				旧門前町				輪島市・門前町合算値			
	世帯	男	女	計	世帯	男	女	計	世帯	男	女	計
平成元	9,171	15,462	16,651	32,113	3,515	5,323	5,921	11,244	12,686	20,785	22,572	43,357
2	9,265	15,307	16,507	31,814	3,493	5,232	5,805	11,037	12,758	20,539	22,312	42,851
3	9,255	15,105	16,320	31,425	3,475	5,101	5,701	10,802	12,730	20,206	22,021	42,227
4	9,268	14,892	16,109	31,001	3,463	4,996	5,571	10,567	12,731	19,888	21,680	41,568
5	9,247	14,704	15,977	30,681	3,424	4,834	5,455	10,289	12,671	19,538	21,432	40,970
6	9,261	14,545	15,850	30,395	3,404	4,722	5,338	10,060	12,665	19,267	21,188	40,455
7	9,281	14,360	15,650	30,010	3,392	4,638	5,234	9,872	12,673	18,998	20,884	39,882
8	9,223	14,138	15,420	29,558	3,395	4,532	5,154	9,686	12,618	18,670	20,574	39,244
9	9,213	13,958	15,237	29,195	3,392	4,453	5,073	9,526	12,605	18,411	20,310	38,721
10	9,209	13,751	15,076	28,827	3,385	4,407	4,998	9,405	12,594	18,158	20,074	38,232
11	9,262	13,619	14,940	28,559	3,365	4,257	4,917	9,174	12,627	17,876	19,857	37,733
12	9,259	13,425	14,749	28,174	3,386	4,189	4,824	9,013	12,645	17,614	19,573	37,187
13	9,244	13,204	14,550	27,754	3,381	4,108	4,723	8,831	12,625	17,312	19,273	36,585
14	9,221	13,034	14,351	27,385	3,356	4,005	4,654	8,659	12,577	17,039	19,005	36,044
15	9,275	12,928	14,231	27,159	3,330	3,911	4,550	8,461	12,605	16,839	18,781	35,620
16	9,592	13,027	14,051	27,078	3,312	3,843	4,462	8,305	12,904	16,870	18,513	35,383
17	9,684	12,889	13,833	26,722	3,318	3,785	4,377	8,162	13,002	16,674	18,210	34,884

合併時 平成18年	9,939	12,931	13,757	26,688	3,357	3,740	4,322	8,062	13,296	16,671	18,079	34,750
--------------	-------	--------	--------	--------	-------	-------	-------	-------	--------	--------	--------	--------

18	9,870	12,783	13,697	26,480	3,377	3,717	4,314	8,031	13,247	16,500	18,011	34,511
19	9,795	12,566	13,464	26,030	3,343	3,592	4,200	7,792	13,138	16,158	17,664	33,822
20	9,740	12,344	13,246	25,590	3,324	3,478	4,098	7,576	13,064	15,822	17,344	33,166
21	9,720	12,105	13,024	25,129	3,298	3,401	3,988	7,389	13,018	15,506	17,012	32,518
22	9,593	11,805	12,825	24,630	3,231	3,279	3,887	7,166	12,824	15,084	16,712	31,796
23	9,513	11,585	12,643	24,228	3,191	3,189	3,799	6,988	12,704	14,774	16,442	31,216
24	9,443	11,328	12,409	23,737	3,143	3,092	3,799	6,891	12,586	14,420	16,208	30,628
25	9,556	11,164	12,289	23,453	3,123	3,002	3,606	6,608	12,679	14,166	15,895	30,061
26	9,593	10,971	12,106	23,077	3,110	2,937	3,520	6,457	12,703	13,908	15,626	29,534
27	9,622	10,765	11,968	22,733	3,061	2,846	3,410	6,256	12,683	13,611	15,378	28,989
28	9,660	10,591	11,771	22,362	3,011	2,765	3,299	6,064	12,671	13,356	15,070	28,426
29	9,654	10,429	11,536	21,965	2,968	2,684	3,186	5,870	12,622	13,113	14,722	27,835

【資料:市民課】

2-1 地区別人口及び世帯数

(平成27年 国勢調査 単位:人・世帯)

市町地区別	人 口			世帯数
	総数	男	女	
輪 島 市	21,477	10,207	11,270	8,073
輪 島 地 区	7,259	3,391	3,868	2,825
鳳 至 町	2,173	986	1,187	771
輪 島 崎 町	581	285	296	191
海 士 町	466	224	242	145
舩 倉 島	105	45	60	42
河 井 町	3,806	1,755	2,051	1,649
河井町(自衛隊)	75	69	6	4
マリンタウン	53	27	26	23
大 屋 地 区	5,323	2,497	2,826	2,060
釜 屋 谷 町	216	105	111	82
堀 町	91	41	50	41
水 守 町	128	58	70	47
昭 南 町	152	74	78	55
二 勢 町	276	125	151	132
上 野 台	241	111	130	113
氣 勝 平 町	651	282	369	177
二 ツ 屋 町	233	117	116	106
宅 田 町	219	103	116	87
平 成 町	78	35	43	26
小 伊 勢 町	428	205	223	150
中 段 町	186	87	99	68
山 本 町	294	148	146	100
稲 屋 町	56	28	28	22
長 井 町	104	52	52	38
房 田 町	185	87	98	63
下 黒 川 町	102	40	62	39
別 所 谷 町	90	48	42	43
二 俣 町	58	23	35	21
上 黒 川 町	14	7	7	7
繩 又 町	179	82	97	71
滝 又 町	75	37	38	25
空 熊 町	67	32	35	34
鵜 入 町	60	29	31	24
美 谷 町	80	41	39	34
光 浦 町	121	56	65	43
夕 陽 ケ 丘	211	93	118	92
新 橋 通	289	139	150	123
南 町	439	212	227	197
河 原 田 地 区	1,682	797	885	647
青 山 町	173	87	86	92
杉 平 町	266	117	149	95
方 南 町	164	69	95	45
山 岸 町	312	151	161	101
横 地 町	189	99	90	84
石 休 場 町	127	59	68	54
東 中 尾 町	122	56	66	53
西 脇 町	76	37	39	28
山 ノ 上 町	60	28	32	23
市 ノ 瀬 町	119	59	60	43
熊 野 町	46	21	25	17
打 越 町	28	14	14	12

市町地区別	人 口			世帯数
	総数	男	女	
鶴 巢 地 区	1,337	629	708	536
塚 田 町	91	43	48	51
稲 舟 町	159	73	86	62
久 手 川 町	293	139	154	119
大 野 町(城兼)	141	72	69	54
大 野 町	317	148	169	115
惣 領 町	130	59	71	50
深 見 町	206	95	111	85
南 志 見 地 区	873	395	478	345
白米町・野田町	34	16	18	19
名 舟 町	199	97	102	67
尊 利 地 町	78	37	41	28
小 田 屋 町	115	53	62	49
里 町	169	78	91	65
洪 田 町	82	27	55	30
忍 町	12	7	5	7
東 山 町	24	13	11	13
西 院 内 町	42	17	25	16
東 印 内 町	22	8	14	10
小 西 山 町	47	21	26	18
大 西 山 町	49	21	28	23
西 保 地 区	536	249	287	221
上 大 沢 町	62	25	37	20
西 二 又 町	47	25	22	22
上 山 町	84	40	44	39
大 沢 町	150	67	83	68
赤 崎 町	15	5	10	8
下 山 町	113	57	56	40
小 池 町	65	30	35	24
三 井 地 区	2,079	1,148	931	495
三井町興徳寺	114	49	65	47
三井町本江	76	34	42	30
三井町仁行	167	77	90	64
三井町与呂見	46	21	25	23
三井町坂田	13	5	8	6
三井町中	96	43	53	28
三井町長沢	136	65	71	57
三井町細屋	18	9	9	11
三井町新保	64	28	36	22
三井町小泉・漆原	165	53	112	24
三井町洲衛	893	627	266	72
三井町市ノ坂	198	94	104	70
三井町内屋	49	21	28	21
三井町渡合・大和町	44	22	22	20

市町地区別	人 口			世帯数
	総数	男	女	
町 野 地 区	2,388	1,101	1,287	944
町 野 町 大 川	130	64	66	57
町 野 町 曾 々 木	146	64	82	66
町 野 町 時 国(西時国)	50	22	28	21
町 野 町 時 国(南時国)	56	24	32	21
町 野 町 伏 戸	29	14	15	12
町 野 町 東 大 野・真喜野	209	92	117	84
町 野 町 敷 戸	106	53	53	37
町 野 町 寺 地	120	39	81	22
町 野 町 広 江 1	146	68	78	53
町 野 町 広 江 2・牛尾大久保	85	41	44	33
町 野 町 広 江 3	65	32	33	28
町 野 町 川 西(広)・真喜野	61	29	32	22
町 野 町 川 西(桜木)	84	38	46	31
町 野 町 川 西(田長)	35	19	16	15
町 野 町 鈴 屋	94	42	52	42
町 野 町 鈴 屋(町)	63	26	37	30
町 野 町 粟 蔵	160	76	84	67
町 野 町 井 面	33	17	16	14
町 野 町 粟 蔵(地方)	35	15	20	17
町 野 町 粟 蔵(若桑)	57	30	27	24
町 野 町 寺 山	28	14	14	14
町 野 町 寺 山(申ヶ場・阿原)	36	16	20	17
町 野 町 佐 野	79	40	39	28
町 野 町 桶 戸	50	24	26	19
町 野 町 徳 成	65	32	33	23
町 野 町 徳 成 谷 内	51	24	27	16
町 野 町 金 蔵 1	30	15	15	16
町 野 町 金 蔵 2	59	27	32	28
町 野 町 金 蔵 3	44	17	27	19
町 野 町 真 久	14	6	8	4
町 野 町 東	54	25	29	21
町 野 町 北 円 山	66	33	33	23
町 野 町 麦 生 野	48	23	25	20

2-2 地区別人口及び世帯数

(平成27年 国勢調査 単位:人・世帯)

市町地区別	人 口			世帯数
	総数	男	女	
門 前 町	5,739	2,588	3,151	2,576
仁 岸 地 区	797	318	479	367
翫 地	264	105	159	150
大 泊	35	16	19	20
腰 細	23	12	11	12
赤 神	148	37	111	34
馬場・上代・大釜	104	48	56	51
黒 岩	18	9	9	6
入 山	29	14	15	12
飯川谷・渡瀬・切狭・清沢	48	19	29	24
滝 町	11	5	6	5
馬渡・神明原・木原月	66	30	36	31
久 川 ・ 窈	51	23	28	22
阿 岸 地 区	459	230	229	189
藤 浜	11	5	6	6
池 田	71	38	33	26
南	92	56	36	21
是 清	17	7	10	9
北 川	60	29	31	28
千 代	60	30	30	25
中 田	16	5	11	10
鍛 治 屋	9	5	4	4
椎 木	23	11	12	10
小 山	24	12	12	13
大 切 ・ 白 禿	19	10	9	10
江 崎	9	4	5	6
二 又	13	7	6	9
山 是 清	35	11	24	12
黒 島 地 区	335	154	181	173
黒 島 町	335	154	181	173
諸 岡 地 区	866	378	488	394
道 下	544	237	307	242
鹿 磯	183	81	102	90
深 見	67	28	39	31
六 郎 木	12	7	5	7
勝 田	44	17	27	15
大 生	16	8	8	9

市町地区別	人 口			世帯数
	総数	男	女	
門 前 地 区	1,663	762	901	695
門 前	143	73	70	70
清 水	62	31	31	28
走 出	187	82	105	77
和 田	222	99	123	92
高 根 尾	60	30	30	26
本 市	149	70	79	59
栃 木	126	62	64	53
深 田	190	68	122	34
広 瀬	104	45	59	50
日 野 尾	84	43	41	36
鬼 屋	47	20	27	22
館	88	39	49	47
広 岡	130	70	60	61
西 中 尾	10	5	5	4
小 滝	14	6	8	8
上 河 内 ・ 風 原	9	5	4	6
猿 橋	27	10	17	14
小 石	11	4	7	8
本 郷 地 区	649	304	345	290
貝 吹	22	10	12	12
原 ・ 長 井 坂	37	19	18	14
荒 屋	23	11	12	13
定 広	45	20	25	21
地 原 ・ 東 大 町	41	19	22	16
別 所	12	5	7	7
百 成	27	11	16	10
堀 腰	11	4	7	5
平	15	8	7	8
二 又 川	129	62	67	53
内 保	120	58	62	57
鍵 川	10	5	5	5
能 納 屋	20	8	12	10
谷 口	30	12	18	15
俊 兼	34	15	19	12
四 位 ・ 滝 上	34	20	14	17
本 内	39	17	22	15

市町地区別	人 口			世帯数
	総数	男	女	
浦 上 地 区	536	248	288	241
浦 上	324	150	174	153
西 円 山	32	14	18	13
宮 古 場	16	8	8	6
田 村	93	46	47	33
山 辺	12	6	6	5
浅 生 田	14	4	10	8
安 代 原	29	14	15	14
中 野 屋	16	6	10	9
七 浦 地 区	434	194	240	227
皆 月	214	94	120	101
五 十 洲	49	21	28	31
吉 浦	21	11	10	11
矢 徳	32	13	19	17
中 谷 内	29	14	15	15
鵜 山 ・ 大 滝 ・ 餅 田	42	20	22	23
百 成 大 角 間	21	12	9	10
井 守 上 坂 ・ 薄 野 ・ 暮 坂 ・ 樽 見	26	9	17	19

3 月別人口動態の推移(28年度)

(単位:人)

区分 月	自然動態						社会動態						増減		
	出生			死亡			転入			転出					
	男	女	計	男	女	計	男	女	計	男	女	計	男	女	計
4月	4	7	11	18	28	46	236	131	367	36	35	71	186	75	261
5月	2	4	6	17	33	50	18	11	29	21	27	48	△ 18	△ 45	△ 63
6月	4	2	6	21	14	35	17	10	27	27	17	44	△ 27	△ 19	△ 46
7月	7	5	12	14	25	39	17	12	29	26	25	51	△ 16	△ 33	△ 49
8月	3	3	6	20	19	39	20	13	33	18	12	30	△ 15	△ 15	△ 30
9月	3	3	6	21	31	52	7	9	16	26	26	52	△ 37	△ 45	△ 82
10月	2	5	7	20	27	47	11	11	22	20	30	50	△ 27	△ 41	△ 68
11月	5	7	12	19	25	44	10	12	22	13	14	27	△ 17	△ 20	△ 37
12月	8	1	9	28	25	53	15	12	27	16	9	25	△ 21	△ 21	△ 42
1月	8	6	14	24	28	52	15	11	26	16	25	41	△ 17	△ 36	△ 53
2月	8	4	12	20	27	47	16	8	24	115	41	156	△ 111	△ 56	△ 167
3月	7	9	16	37	32	69	60	32	92	154	101	255	△ 124	△ 92	△ 216
合計	61	56	117	259	314	573	442	272	714	488	362	850	△ 244	△ 348	△ 592

4 人口動態の推移

(単位:人)

区分 年	自然動態		社会動態		増減
	出生	死亡	転入	転出	
平成元	334	438	813	1,221	△ 512
2	314	436	827	1,287	△ 582
3	304	497	771	1,267	△ 689
4	306	420	768	1,249	△ 595
5	267	464	807	1,149	△ 539
6	288	482	758	1,093	△ 529
7	238	484	769	1,161	△ 638
8	245	419	780	1,149	△ 543
9	231	404	758	1,032	△ 447
10	207	528	707	1,004	△ 618
11	226	430	713	1,055	△ 546
12	205	464	654	997	△ 602
13	230	460	570	881	△ 541
14	203	484	764	907	△ 424
15	201	444	1,028	1,022	△ 237
16	181	492	895	1,083	△ 499
17	182	481	954	1,028	△ 373
18	182	487	767	1,151	△ 689
19	156	498	769	1,083	△ 656
20	147	500	674	971	△ 650
21	158	529	644	999	△ 726
22	133	552	650	816	△ 585
23	143	579	565	837	△ 708
24	143	563	678	875	△ 617
25	142	523	721	871	△ 531
26	116	541	741	865	△ 549
27	124	551	774	911	△ 564
28	117	573	714	850	△ 592

※旧輪島市、旧門前町との合算値。

【資料:市民課】

5 年齢別人口

(平成29年4月1日現在 単位:人)

年齢	男	女	計
0	59	49	108
1	62	57	119
2	56	67	123
3	56	69	125
4	74	67	141
小計	307	309	616
5	72	66	138
6	71	57	128
7	73	69	142
8	77	78	155
9	75	75	150
小計	368	345	713
10	89	74	163
11	86	83	169
12	85	86	171
13	94	89	183
14	93	104	197
小計	447	436	883
15	96	110	206
16	226	150	376
17	257	170	427
18	130	116	246
19	179	147	326
小計	888	693	1,581
20	140	111	251
21	119	99	218
22	91	86	177
23	89	83	172
24	85	80	165
小計	524	459	983
25	87	83	170
26	91	75	166
27	88	61	149
28	84	80	164
29	79	76	155
小計	429	375	804
30	92	96	188
31	95	74	169
32	102	99	201
33	109	112	221
34	99	86	185
小計	497	467	964
35	92	95	187
36	128	102	230
37	126	114	240
38	132	114	246
39	117	94	211
小計	595	519	1,114

年齢	男	女	計
40	140	94	234
41	154	137	291
42	114	134	248
43	153	124	277
44	157	141	298
小計	718	630	1,348
45	142	128	270
46	111	135	246
47	155	143	298
48	133	136	269
49	141	153	294
小計	682	695	1,377
50	135	126	261
51	121	141	262
52	134	158	292
53	150	143	293
54	181	141	322
小計	721	709	1,430
55	195	163	358
56	174	163	337
57	197	167	364
58	222	228	450
59	210	192	402
小計	998	913	1,911
60	205	198	403
61	199	203	402
62	234	198	432
63	235	217	452
64	228	240	468
小計	1,101	1,056	2,157
65	241	260	501
66	244	276	520
67	294	295	589
68	342	347	689
69	331	358	689
小計	1,452	1,536	2,988
70	232	279	511
71	149	174	323
72	186	214	400
73	181	219	400
74	197	250	447
小計	945	1,136	2,081
75	200	279	479
76	191	251	442
77	166	208	374
78	140	231	371
79	178	266	444
小計	875	1,235	2,110

年齢	男	女	計
80	177	267	444
81	176	280	456
82	143	239	382
83	153	263	416
84	132	277	409
小計	781	1,326	2,107
85	138	234	372
86	122	224	346
87	102	240	342
88	93	207	300
89	71	190	261
小計	526	1,095	1,621
90	60	180	240
91	64	144	208
92	30	120	150
93	30	81	111
94	21	72	93
小計	205	597	802
95	22	62	84
96	9	48	57
97	7	27	34
98	9	14	23
99	3	14	17
小計	50	165	215
100	2	10	12
101	2	11	13
102	0	2	2
103	0	1	1
104	0	1	1
小計	4	25	29
105	0	1	1
106	0	0	0
107	0	0	0
108	0	0	0
109	0	0	0
小計	0	1	1
110~	0	0	0
小計	0	0	0
合計	13,113	14,722	27,835

【資料:市民課】

6 外国人登録の推移

(各年12月31日現在 単位:人)

年次	総数	韓国・朝鮮	中国	フィリピン	アメリカ	ブラジル	その他
平成17年	157	27	47	41	1	11	30
18年	196	26	48	53	4	9	56
19年	208	24	58	51	5	7	63
20年	204	18	68	32	3	9	74
21年	186	16	64	29	3	8	66
22年	186	13	62	30	4	6	71
23年	166	15	51	31	5	4	60
平成24年7月に外国人登録制度廃止され、平成24年以降は住民基本台帳上の集計となりました。							
24年	185	18	52	32	4	5	74
25年	182	19	43	32	5	4	79
26年	222	18	51	36	6	4	107
27年	229	22	40	34	6	3	124
28年	233	22	43	34	5	4	125

【資料:市民課】

事 業 所

1 産業別就業者数 (平22.10.1)

(単位:人)

区 分	総 数	男	女
第1次産業	1,902	1,192	710
農 業	1,069	613	456
林 業	154	127	27
漁 業	679	452	227
第2次産業	3,480	2,405	1,075
鉱 業	4	3	1
建 設 業	1,368	1,193	175
製 造 業	2,108	1,209	899
第3次産業	7,842	3,649	4,193
電気・ガス・熱供給・水道業	47	36	11
情 報 通 信 業	46	30	16
運 輸 ・ 郵 便 業	441	370	71
卸 売 ・ 小 売 業	2,105	910	1,195
金 融 ・ 保 険 業	209	75	134
不 動 産 ・ 物 品 賃 貸 業	45	28	17
学術研究、専門・技術サービス業	202	136	66
宿 泊 ・ 飲 食 サ ー ビ ス 業	816	278	538
生活関連サービス・娯楽業	391	145	246
教 育 ・ 学 習 支 援 業	577	264	313
医 療 ・ 福 祉	1,393	275	1,118
複 合 サ ー ビ ス 業	226	140	86
サービス業(他に分類されないもの)	648	422	226
公務(他に分類されないもの)	696	540	156
分類不能の産業	626	352	274

【資料:平成29年版 石川県市町要覧】

2 経営組織別事業所数・従業者数(平26.7.1)

区 分	民 営 事 業 所						国・地方公共団体 事業所	
	事業所数 (箇所)	従業者規模別事業所数			出向・派遣 (人)	従業者数 (人)	事業所	従業者数(人)
		1～4人	5～29人	30人以上				
総 数	1,826	1,310	462	44	10	9,591	111	1,778
農 林 漁 業	27	5	14	6	2	438	—	—
鉱業,採石業,砂利採取業	—	—	—	—	—	—	—	—
建 設 業	144	73	67	4	—	1,026	—	—
製 造 業	374	280	85	9	—	2,008	—	—
電気・ガス・熱供給・水道業	2	1	—	1	—	33	1	17
情 報 通 信 業	8	6	2	—	—	29	—	—
運 輸 業 , 郵 便 業	27	7	17	3	—	328	2	27
卸 売 業 , 小 売 業	496	366	127	3	—	1,993	—	—
金 融 業 , 保 険 業	23	8	14	1	—	202	—	—
不 動 産 業 , 物 品 賃 貸 業	23	18	5	—	—	102	—	—
学術研究,専門・技術サービス業	31	25	6	—	—	106	3	93
宿泊業,飲食サービス業	233	175	52	5	1	1,000	1	39
生活関連サービス業,娯楽業	134	122	10	1	1	344	3	34
教 育 , 学 習 支 援 業	20	12	6	2	—	309	42	419
医 療 , 福 祉	75	32	35	8	—	994	12	380
複 合 サ ー ビ ス 業	20	15	4	1	—	190	—	—
そ の 他 サ ー ビ ス 業	189	165	18	—	6	489	3	33
公 務	—	—	—	—	—	—	44	736

【資料：平成29年版 石川縣市町要覧】

農 業

1 農家数等 (平27.2.1)

経営体数	976
------	-----

経営耕地規模別	
うち家族経営	
総数	954
0.3ha未満	6
0.3～1.0	687
1.0～3.0	207
3.0～5.0	29
5.0～10.0	19
10.0ha以上	6

販売農家数(戸)	951
主業農家	94
準主業農家	143
副主業農家	714

販売農家人口(人)	2,910
-----------	-------

一戸当り世帯人数(人)	3.1
-------------	-----

【資料:平成29年版 石川縣市町要覧】

2 経営耕地面積(家族経営)(平27.2.1)

区 分	面 積 (ha)	農家一戸当り面積 (a)
総数	1,045	110
田	931	100
畑	82	14
樹園地	33	46

【資料:平成29年版 石川縣市町要覧】

3 主要農産物収穫量

(平成27年)

区 分	米	六条大麦	大豆	野菜	果樹	葉たばこ
面積(ha)	1,170	25	53	-	-	×
収穫量(t)	5,580	19	35	-	-	×

【資料:平成29年版 石川縣市町要覧】

4 畜産頭数

(平成29年7月1日現在)

区 分	肉用牛	採卵鶏	鹿	七面鳥
頭 数	18	394,859	-	650

【資料:農林水産課】

林業

1 林野面積

(平成27年2月1日現在)

区 分	総面積	国有林	公有林	私有林
現況森林面積 (ha)	32,588	35	5,916	25,525
森林以外の草生地 (ha)		4	143	965

【資料:平成29年版 石川県市町要覧】

2 主要林産物生産量

(平成27年)

区 分	生産量
素 材	21,800m ³
食用きのこ類	8,055kg

【資料:平成29年版 石川県市町要覧】

水 産 業

1 漁業経営体数

年 次	計	沿 岸 漁 業			沖 合 遠洋漁業
		漁船10t未満	定 置	そ の 他	
平成25年	336	304	9	4	19

【資料：平成29年版 石川縣市町要覧】

2 漁業種別漁獲量の推移

漁業種類	平成24年度		平成25年度		平成26年度		平成27年度		平成28年度	
	数量(kg)	金額(千円)	数量(kg)	金額(千円)	数量(kg)	金額(千円)	数量(kg)	金額(千円)	数量(kg)	金額(千円)
底引き網	1,566,366.6	693,996	1,525,478.0	792,578	1,303,223.0	717,537	1,193,701.7	749,557	1,290,187.2	724,731
刺 網	958,201.3	494,118	1,357,426.8	562,964	2,096,239.2	1,067,790	1,317,564.9	749,380	940,331.4	603,476
ま き 網	1,572,611.8	306,002	2,512,251.5	369,743	2,016,154.1	423,376	2,066,497.6	348,881	2,363,869.1	440,916
定 置 網	2,326,538.0	515,483	2,898,206.4	611,568	3,027,305.4	665,986	3,553,813.8	750,123	3,432,082.6	833,642
釣 漁 業	279,246.2	142,310	335,705.6	174,043	291,659.0	163,092	417,149.4	244,745	442,283.9	233,082
籠 漁 業	126,327.2	65,521	81,176.3	39,404	134,552.6	69,517	95,924.3	60,006	120,930.8	66,226
潜水漁業	283,403.2	244,500	377,646.9	254,210	211,929.5	168,466	189,765.7	176,634	292,250.9	214,482
イ 力 釣	914,671.5	390,743	1,049,004.0	384,832	793,741.0	401,808	638,932.6	392,571	631,988.3	413,817
そ の 他	196,630.2	79,512	51,443.9	27,905	269,947.7	201,803	342,173.5	169,209	4,282.5	6,815
合 計	8,223,996.0	2,932,185	10,188,339.4	3,217,247	10,144,751.5	3,879,375	9,815,523.5	3,641,106	9,518,206.7	3,537,187

【資料：農林水産課】

3 漁港港湾施設

(平成29年4月1日現在)

区 分	単位	曾々木漁港	名舟漁港	光浦漁港	鵜入漁港	大沢漁港	皆月漁港	深見漁港	黒島漁港	赤神漁港	劔地漁港	輪島避難港	舳倉島漁港	鹿磯漁港	計
防波堤	m	300.2	300.0	83.0	156.2	109.0	197.8	255.1	601.2	428.3	162.7	1,975.0	1,419.1	733.2	6,720.8
防砂堤	m		110.0			193.1					144.2	100.0			547.3
導流堤	m	121.0				25.0					47.2	168.0			361.2
突堤	m	56.0						10.1				319.0		276.8	661.9
護岸	m	1,803.5	890.6	1,853.4	299.2	1,012.0	1,997.8	528.0	582.2	1,167.0	956.8	4,572.0	779.6	1,074.0	17,516.1
道路	m	3,040.0	923.8	2,181.9	563.0	682.0	64.0	60.2	395.1	1,300.0		1,963.0	1,777.9	560.4	13,511.3
泊地	m ²	8,700.0	20,350.0	7,730.0	6,700.0	11,800.0	3,500.0	876.0	12,333.0	23,278.0	4,127.0	130,450.0	82,345.0	48,405.0	360,594.0
航路	m ²	1,320.0	4,200.0	1,450.0	6,550.0	13,000.0	594.6	8,375.0	1,770.0	2,370.0	2,400.0		8,100.0	9,939.0	60,068.6
船揚場	m	88.7	86.5	95.7	121.0	151.0	65.5	48.5		62.0	35.0	196.0	183.5	114.0	1,247.4
物揚場	m		235.6	80.0	127.0	155.0	124.0	58.4	142.5	275.4	58.0	1,582.0	449.8	224.6	3,512.3
施設用地	m ²		2,250.6	822.8	1,086.5	1,674.4	1,006.4		2,085.6	5,526.2		58,141.5	20,756.3	18,059.8	111,410.1
照明施設	箇所		2.0		1.0	1.0		2.0							6.0
岸壁	m											250.0	621.0	270.0	1,141.0
航路標識	箇所		2.0		2.0	1.0						3.0	4.0	1.0	13.0
給油施設	箇所					1.0						1.0	1.0	1.0	4.0

【資料：農林水産課】

商 業

(平成26年7月1日現在)

産 業 分 類	店 舗 数 (店)	従 業 者 数 (人)	年 間 商 品 販 売 額 (百 万 円)
総 計	402	1,662	24,255
卸 売 業 計	35	135	2,410
小 売 業 計	367	1,527	21,844
各 種 商 品	3	10	99
織 物 , 衣 服 , 身 の 回 り 品	36	102	981
飲 食 料 品	111	489	6,128
機 械 器 具	39	164	3,152
そ の 他	173	747	11,381
無 店 舗	5	15	106

【資料:平成29年版 石川縣市町要覧】

工 業

1.産業分類別事業所数、従業者数、年間出荷額等(4人以上の事業所)

(平成26年12月31日現在)

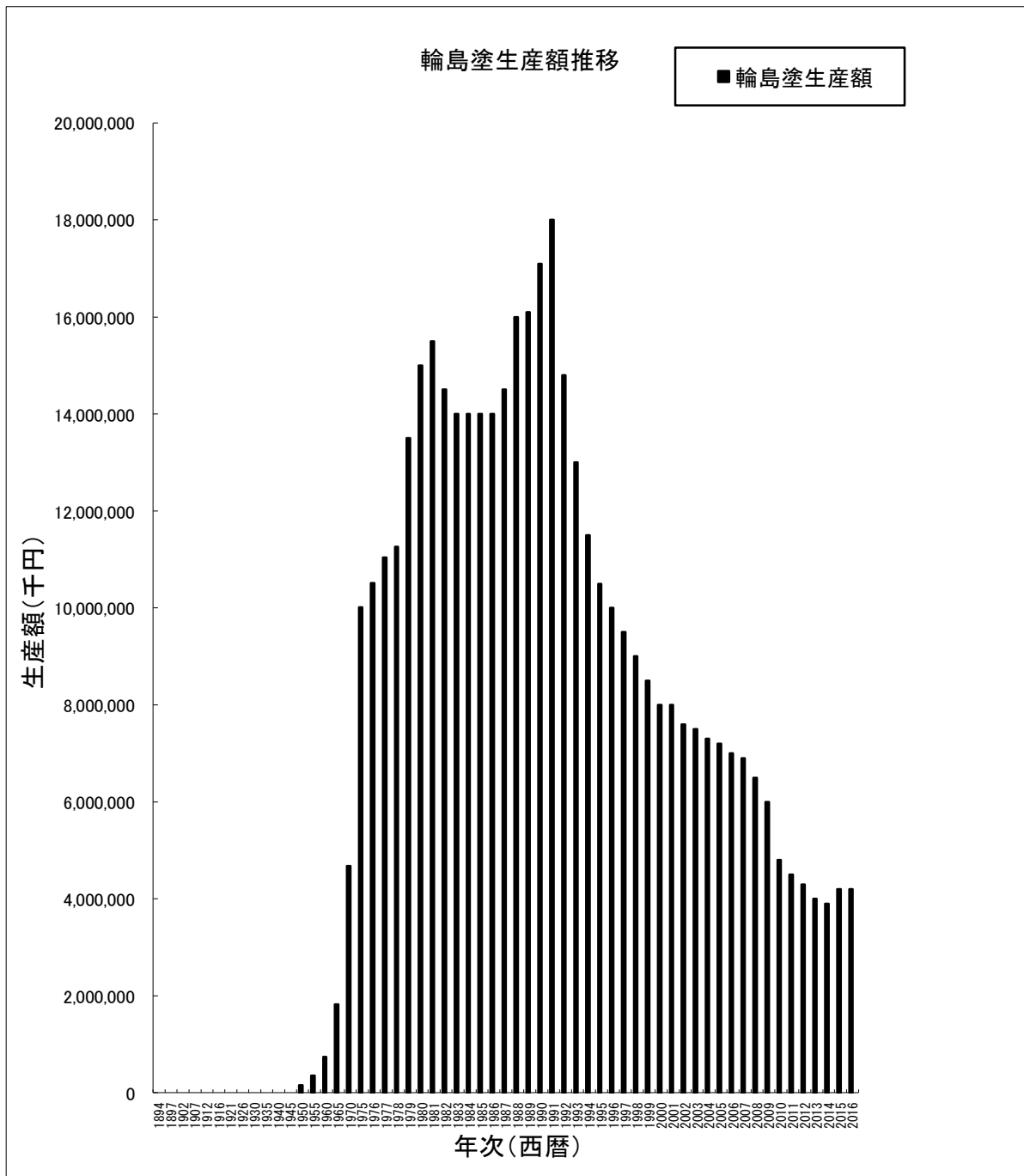
産 業 分 類	事業所数(箇所)	従業者数(人)	年間製造品出荷額等(万円)
総 数	88	1,225	1,662,891
食 料 品	17	148	128,313
飲料・たばこ・飼料	6	36	18,468
織 維 工 業	8	132	117,865
木 材 ・ 木 製 品	8	77	97,356
家 具 ・ 装 備 品	1	5	X
パ ル プ ・ 紙	1	10	X
印 刷	2	12	X
化 学 工 業	1	7	X
石 油 ・ 石 炭	1	7	X
プラスチック製品	-	-	-
ゴ ム 製 品	-	-	-
皮 革	-	-	-
窯 業 ・ 土 石	6	62	103,330
鉄 鋼 業	1	21	X
非 鉄 金 属	-	-	-
金 属 製 品	1	38	X
は ん 用 機 械	-	-	-
生 産 用 機 械	-	-	-
業 務 用 機 械	-	-	-
電 子 部 品	1	381	X
電 気 機 械	1	5	X
情 報 通 信	-	-	-
輸 送 機 械	2	14	X
そ の 他 製 品	31	271	169,796

【資料:平成29年版 石川県市町要覧】

輪島塗生産額の推移

09★工業2018/3/27

年次	西暦	輪島塗生産額 (千円)	備考
明治27年	1894	116	1896地の粉枯渴
明治30年	1897	278	1899輪島同業組合設立
明治35年	1902	350	
明治40年	1907	615	1908蒔絵組合設立
大正 1年	1912	693	1914専売口ク口導入
大正 5年	1916	733	
大正10年	1921	2,668	
昭和 1年	1926	2,343	1929前大峰帝展初入選
昭和 5年	1930	1,431	
昭和10年	1935	2,208	1935七尾線輪島開通
昭和15年	1940	2,463	
昭和20年	1945		1945終戦
昭和25年	1950	156,600	1947漆器組合設立
昭和30年	1955	353,000	1954輪島市制発足
昭和35年	1960	737,810	1955前大峰人間国宝
昭和40年	1965	1,822,000	
昭和45年	1970	4,679,000	
昭和50年	1975	10,013,000	1975伝統工芸品に指定
昭和51年	1976	10,514,000	
昭和52年	1977	11,039,000	1977重要無形文化財に指定
昭和53年	1978	11,260,000	
昭和54年	1979	13,500,000	
昭和55年	1980	15,000,000	
昭和56年	1981	15,500,000	
昭和57年	1982	14,500,000	
昭和58年	1983	14,000,000	
昭和59年	1984	14,000,000	
昭和60年	1985	14,000,000	
昭和61年	1986	14,000,000	
昭和62年	1987	14,500,000	
昭和63年	1988	16,000,000	
平成 1年	1989	16,100,000	
平成 2年	1990	17,100,000	1990漆芸美術館開館
平成 3年	1991	18,000,000	1991バブル景気崩壊
平成 4年	1992	14,800,000	
平成 5年	1993	13,000,000	
平成 6年	1994	11,500,000	
平成 7年	1995	10,500,000	1995塩多慶四郎人間国宝
平成 8年	1996	10,000,000	
平成 9年	1997	9,500,000	
平成10年	1998	9,000,000	
平成11年	1999	8,500,000	1999前史雄人間国宝
平成12年	2000	8,000,000	2000のと鉄道廃線
平成13年	2001	8,000,000	2002三谷吾一芸術院会員
平成14年	2002	7,600,000	
平成15年	2003	7,500,000	2003能登空港開港
平成16年	2004	7,300,000	
平成17年	2005	7,200,000	
平成18年	2006	7,000,000	2006小森邦衛人間国宝
平成19年	2007	6,900,000	2007能登半島地震
平成20年	2008	6,500,000	
平成21年	2009	6,000,000	
平成22年	2010	4,800,000	
平成23年	2011	4,500,000	
平成24年	2012	4,300,000	
平成25年	2013	4,000,000	
平成26年	2014	3,900,000	
平成27年	2015	4,200,000	2015北陸新幹線開業、NHKまれ放送、輪島漆会館開館
平成28年	2016	4,200,000	

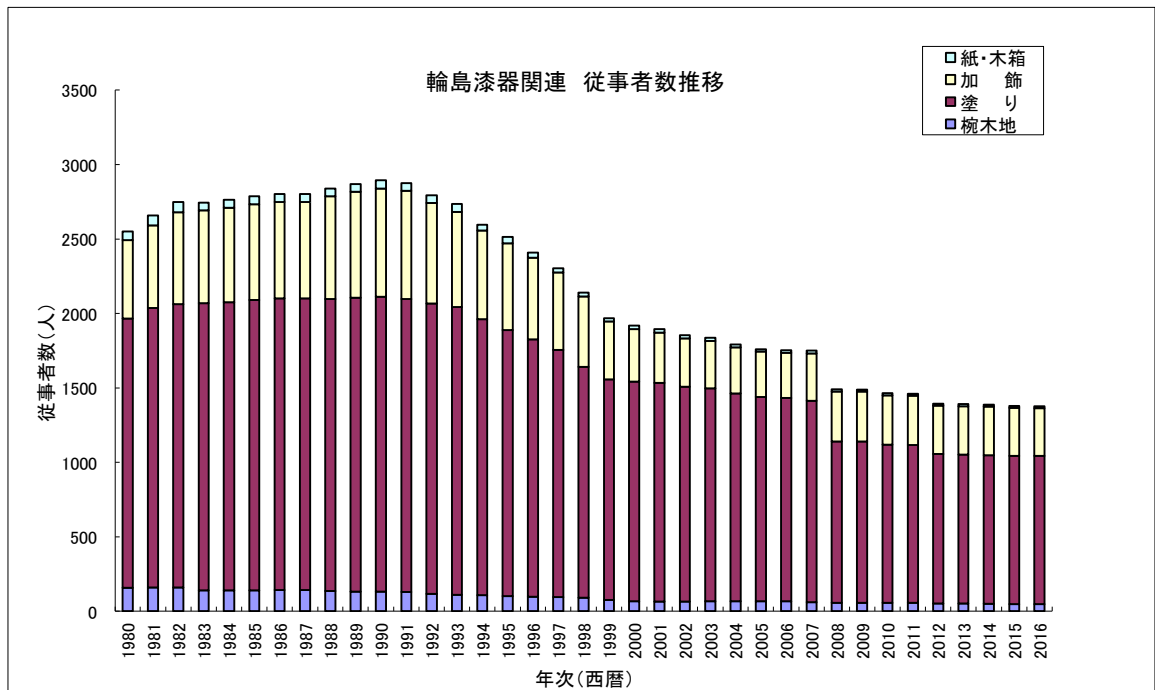
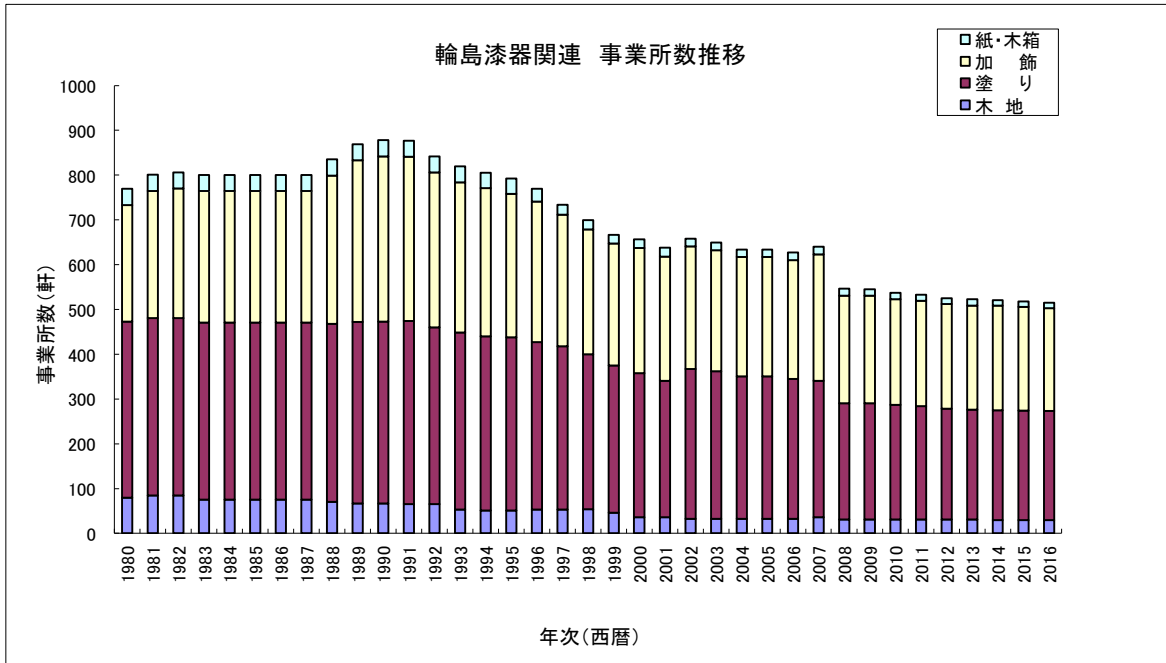


輪島漆器関連 事業所数推移

年次	西暦	木 地					塗 り				加 飾			その他 紙・木箱	合計	
		椀木地	曲物	指物	朴木地	小計	塗師屋	塗下請	研物	小計	呂色	蒔絵	沈金			小計
昭和55年	1980	20	9	35	16	80	323	57	13	393	35	131	94	260	36	769
昭和56年	1981	20	9	40	16	85	321	57	18	396	41	146	97	284	36	801
昭和57年	1982	20	9	40	16	85	321	57	18	396	41	150	98	289	36	806
昭和58年	1983	17	9	35	14	75	321	57	18	396	38	153	102	293	36	800
昭和59年	1984	17	9	35	14	75	321	57	18	396	38	153	102	293	36	800
昭和60年	1985	17	9	35	14	75	321	57	18	396	38	153	102	293	36	800
昭和61年	1986	17	9	35	14	75	321	57	18	396	38	153	102	293	36	800
昭和62年	1987	17	9	35	14	75	321	57	18	396	38	153	102	293	36	800
昭和63年	1988	16	9	34	11	70	326	57	15	398	40	176	115	331	36	835
平成 1年	1989	16	9	33	9	67	328	62	15	405	40	214	107	361	36	869
平成 2年	1990	16	9	33	9	67	328	63	15	406	41	222	106	369	36	878
平成 3年	1991	16	9	32	9	66	328	63	17	408	42	222	103	367	36	877
平成 4年	1992	16	9	32	9	66	322	54	18	394	41	217	88	346	36	842
平成 5年	1993	11	6	30	6	53	320	54	22	396	41	206	88	335	36	820
平成 6年	1994	11	6	28	6	51	313	54	22	389	41	204	86	331	34	805
平成 7年	1995	11	6	28	6	51	312	53	22	387	41	194	85	320	34	792
平成 8年	1996	11	7	28	7	53	306	48	20	374	38	192	84	314	28	769
平成 9年	1997	11	7	28	7	53	300	45	20	365	35	180	79	294	22	734
平成10年	1998	11	8	28	7	54	290	40	16	346	30	170	79	279	20	699
平成11年	1999	11	6	25	4	46	280	35	14	329	30	170	72	272	20	667
平成12年	2000	12	6	15	3	36	278	30	14	322	32	175	72	279	20	657
平成13年	2001	12	6	15	3	36	261	30	14	305	32	173	72	277	20	638
平成14年	2002	12	6	12	3	33	262	42	30	334	28	175	71	274	17	658
平成15年	2003	12	6	12	3	33	260	41	28	329	28	172	70	270	17	649
平成16年	2004	12	6	12	3	33	252	40	26	318	28	170	68	266	17	634
平成17年	2005	12	6	12	3	33	252	40	26	318	28	170	68	266	17	634
平成18年	2006	12	5	12	3	32	247	40	26	313	27	170	68	265	17	627
平成19年	2007	12	5	15	4	36	239	40	26	305	34	172	76	282	17	640
平成20年	2008	12	5	11	3	31	200	40	20	260	30	150	60	240	15	546
平成21年	2009	12	5	11	3	31	200	40	20	260	30	150	60	240	14	545
平成22年	2010	12	5	11	3	31	197	40	19	256	29	148	59	236	14	537
平成23年	2011	12	5	11	3	31	194	40	19	253	29	147	59	235	14	533
平成24年	2012	12	5	11	3	31	192	38	18	248	29	145	59	233	13	525
平成25年	2013	12	5	11	3	31	190	37	18	245	29	145	59	233	14	523
平成26年	2014	12	5	10	3	30	190	37	18	245	29	145	59	233	13	521
平成27年	2015	12	5	10	3	30	190	37	17	244	29	144	59	232	12	518
平成28年	2016	12	5	10	3	30	190	36	17	243	29	143	58	230	12	515

輪島漆器関連 従事者数推移

年次	西暦	木 地					塗 り				加 飾			その他 紙・木箱	合計	
		椀木地	曲物	指物	朴木地	小計	塗師屋	塗下請	研物	小計	呂色	蒔絵	沈金			小計
昭和55年	1980	39	18	74	26	157	1,691	93	23	1,807	104	265	160	529	57	2,550
昭和56年	1981	39	18	75	27	159	1,712	93	71	1,876	110	282	163	555	69	2,659
昭和57年	1982	39	18	75	27	159	1,739	93	71	1,903	165	287	165	617	69	2,748
昭和58年	1983	31	15	71	24	141	1,760	93	73	1,926	118	324	182	624	54	2,745
昭和59年	1984	31	15	71	24	141	1,767	93	74	1,934	122	329	183	634	54	2,763
昭和60年	1985	31	15	71	24	141	1,775	99	76	1,950	123	335	183	641	54	2,786
昭和61年	1986	31	15	72	24	142	1,779	103	76	1,958	123	339	185	647	54	2,801
昭和62年	1987	31	15	72	24	142	1,779	103	76	1,958	123	339	185	647	54	2,801
昭和63年	1988	29	15	70	21	135	1,789	103	70	1,962	128	362	198	688	54	2,839
平成 1年	1989	29	15	69	19	132	1,801	108	65	1,974	131	396	182	709	54	2,869
平成 2年	1990	28	15	69	19	131	1,806	110	65	1,981	132	416	179	727	54	2,893
平成 3年	1991	28	14	67	19	128	1,792	107	69	1,968	141	425	162	728	52	2,876
平成 4年	1992	18	14	65	19	116	1,789	84	77	1,950	135	412	128	675	52	2,793
平成 5年	1993	18	12	60	19	109	1,769	84	81	1,934	125	388	126	639	52	2,734
平成 6年	1994	18	12	58	19	107	1,689	84	81	1,854	120	360	114	594	40	2,595
平成 7年	1995	18	12	53	19	102	1,626	79	81	1,786	117	355	112	584	40	2,512
平成 8年	1996	18	12	48	19	97	1,582	71	75	1,728	102	340	106	548	35	2,408
平成 9年	1997	18	12	48	17	95	1,521	66	73	1,660	93	324	102	519	29	2,303
平成10年	1998	16	12	45	17	90	1,430	55	65	1,550	80	298	96	474	26	2,140
平成11年	1999	14	8	35	18	75	1,382	40	60	1,482	60	250	80	390	20	1,967
平成12年	2000	17	6	30	12	65	1,370	50	58	1,478	50	220	80	350	25	1,918
平成13年	2001	17	6	28	13	64	1,354	59	56	1,469	50	208	79	337	23	1,893
平成14年	2002	17	7	24	16	64	1,342	62	40	1,444	45	204	76	325	20	1,853
平成15年	2003	17	7	25	17	66	1,332	61	37	1,430	42	202	75	319	20	1,835
平成16年	2004	17	7	26	17	67	1,307	57	32	1,396	39	198	73	310	18	1,791
平成17年	2005	18	7	26	17	68	1,285	55	30	1,370	37	196	71	304	18	1,760
平成18年	2006	18	6	26	17	67	1,279	55	30	1,364	36	196	71	303	18	1,752
平成19年	2007	19	5	25	11	60	1,271	55	26	1,352	51	185	84	320	17	1,749
平成20年	2008	16	5	23	11	55	1,008	55	20	1,083	46	213	77	336	15	1,489
平成21年	2009	16	5	23	11	55	1,008	55	20	1,083	46	213	77	336	14	1,488
平成22年	2010	16	5	23	11	55	988	55	20	1,063	45	211	76	332	14	1,464
平成23年	2011	16	5	23	11	55	985	55	20	1,060	45	210	76	331	14	1,460
平成24年	2012	15	5	22	10	52	935	50	18	1,003	45	205	76	326	13	1,394
平成25年	2013	14	5	22	10	51	932	49	18	999	45	205	76	326	14	1,390
平成26年	2014	14	5	21	9	49	932	49	18	999	45	205	76	326	13	1,387
平成27年	2015	14	5	20	9	48	930	48	17	995	44	203	76	323	12	1,378
平成28年	2016	14	5	20	9	48	930	47	17	994	44	202	75	321	12	1,375



水 道

1 上水道給水状況

(旧輪島市)

年 度	行政区域内人口 (人)	給水人口 (人)	給水戸数 (戸)	普及率 (%)	年間配水量 (m ³)
平成24年度	19,240	16,745	7,382	87.0	2,122,606
25年度	18,983	16,470	7,381	86.8	2,035,255
26年度	18,767	16,281	7,382	86.8	1,971,735
27年度	18,520	15,994	7,382	86.4	2,036,308
28年度	18,258	15,847	7,410	86.8	2,022,724

年 度	年 間 有 収 水 量 (m ³)				
	全 体	一 般 用	営 業 用	浴 場 用	そ の 他
平成24年度	1,943,985	1,281,133	525,534	16,087	121,231
25年度	1,909,441	1,265,891	511,660	15,397	116,493
26年度	1,852,979	1,224,818	504,510	14,417	109,234
27年度	1,894,935	1,231,988	543,650	13,026	106,271
28年度	1,856,798	1,224,063	518,961	13,287	100,487

年 度	1日最大配水量 (m ³)	1日平均配水量 (m ³)	1人1日最大配水量 (ℓ)	1人1日平均配水量 (ℓ)	配水管延長 (m)
平成24年度	7,301	5,815	436	347	198,152
25年度	7,305	5,576	444	339	199,948
26年度	7,609	5,402	467	332	200,312
27年度	7,914	5,563	494	348	233,000
28年度	7,729	5,541	488	349	248,183

【資料：上下水道局】

1 上水道給水状況

(旧門前町)

年 度	行政区域内人口 (人)	給水人口 (人)	給水戸数 (戸)	普及率 (%)	年間配水量 (m^3)
平成24年度	6,608	5,966	2,919	90.3	655,110
25年度	6,456	5,844	2,906	90.5	637,283
26年度	6,256	5,663	2,887	90.5	621,653
27年度	6,064	5,498	2,869	90.7	604,751
28年度	5,870	5,324	2,860	90.7	587,409

年 度	年 間 有 収 水 量 (m^3)				
	全 体	一般用	営業用	浴場用	その他
平成24年度	582,653	419,372	132,928	5,872	24,481
25年度	568,891	412,098	117,587	17,368	21,838
26年度	551,823	399,711	113,586	17,152	21,374
27年度	548,491	394,101	114,771	19,316	20,303
28年度	542,804	384,419	117,215	20,092	21,078

年 度	1日最大配水量 (m^3)	1日平均配水量 (m^3)	1人1日最大配水量 (l)	1人1日平均配水量 (l)	配水管延長 (m)
24年度	2,569	1,795	431	301	165,387
25年度	2,592	1,746	444	299	166,200
26年度	2,416	1,703	427	301	166,200
27年度	2,468	1,652	449	300	166,200
28年度	2,521	1,609	473	302	166,200

【資料：上下水道局】

2 簡易水道給水状況

年 度	行政区域内人口 (人)	現在給水人口 (人)	給水戸数 (戸)	導送配水管延長 (m)
平成22年度	4,469	4,398	1,681	79,747
23年度	4,329	4,244	1,654	80,047
24年度	4,213	4,148	1,650	80,047
25年度	4,095	4,057	1,640	80,047
26年度	3,966	3,934	1,624	80,047
27年度	3,842	3,817	1,616	80,047
28年度	3,707	3,724	1,620	80,047

年 度	施設能力 (m^3 /日)	年間総配水量 (m^3)	一日最大配水量 (m^3)	年間有収水量 (m^3)
平成22年度	3,148	650,952	2,433	543,700
23年度	3,148	664,247	2,452	528,708
24年度	3,148	670,206	2,439	499,690
25年度	3,148	624,222	2,734	504,215
26年度	3,148	601,570	2,553	493,176
27年度	3,148	606,285	2,296	508,410
28年度	3,148	587,076	2,250	487,132

【資料:上下水道局】

運 輸

車種別車両数

各年度末現在(単位:台)

年 度	総 数	貨 物 車				乗 用 車			乗合車	二輪車	特種(殊) 用 途 車
		普通	小型	軽	被牽引車	普通	小型	軽			
平成 21	23,945	507	1,006	4,763	12	3,027	6,180	5,673	133	2,097	547
22	23,611	491	950	4,679	15	3,062	6,050	5,731	116	1,982	535
23	23,307	462	884	4,581	14	3,061	5,980	5,790	114	1,895	526
24	22,937	437	831	4,483	15	3,080	5,767	5,851	116	1,836	521
25	22,970	429	807	4,469	15	3,083	5,605	6,121	115	1,790	536
26	22,754	412	784	4,354	15	3,094	5,449	6,276	111	1,725	534
27	22,495	397	748	4,278	15	3,107	5,290	6,275	118	1,727	540
28	22,235	392	712	4,171	14	3,164	5,213	6,288	114	1,625	542

【資料:北陸信越運輸局石川運輸支局】

財 政

1 一般会計歳入・歳出決算額の推移

(1) 歳入

(単位:千円)

項 目	平成25年度	平成26年度	平成27年度	平成28年度
1款 市 税	2,661,134	2,677,376	2,617,432	2,629,140
2款 地 方 譲 与 税	168,997	160,975	169,275	167,640
3款 利 子 割 交 付 金	6,929	6,222	4,851	2,190
4款 配 当 割 交 付 金	8,217	14,901	11,271	7,028
5款 株 式 等 譲 渡 所 得 割 交 付 金	14,063	9,057	11,763	4,361
6款 地 方 消 費 税 交 付 金	269,107	331,404	574,878	495,620
7款 自 動 車 取 得 税 交 付 金	56,578	25,157	39,999	38,970
8款 国 有 提 供 施 設 等 所 在 市 町 村 助 成 交 付 金	12,697	14,409	16,147	17,767
9款 地 方 特 例 交 付 金	5,185	4,560	4,692	4,139
10款 地 方 交 付 税	10,485,878	10,388,356	10,373,227	10,029,812
11款 交 通 安 全 対 策 特 別 交 付 金	4,669	3,863	3,786	3,752
12款 分 担 金 及 び 負 担 金	146,034	138,240	126,875	112,804
13款 使 用 料 及 び 手 数 料	275,411	507,557	606,015	570,432
14款 国 庫 支 出 金	5,005,794	3,397,632	2,701,700	2,659,726
15款 県 支 出 金	1,474,218	1,435,169	1,357,115	1,277,274
16款 財 産 収 入	95,405	104,327	143,108	69,675
17款 寄 附 金	6,071	75,608	356,633	398,595
18款 繰 入 金	63,970	1,607,617	321,151	23,405
19款 繰 越 金	321,512	1,170,189	1,094,485	428,399
20款 諸 収 入	498,284	599,420	446,999	467,804
21款 市 債	2,934,300	3,332,400	3,073,800	2,780,200
計	24,514,453	26,004,439	24,055,202	22,188,733

(2) 歳出

(単位:千円)

項 目	平成25年度	平成26年度	平成27年度	平成28年度
1 議 会 費	218,938	227,786	220,825	200,227
2 総 務 費	3,160,442	2,120,022	2,673,937	2,786,671
3 民 生 費	4,260,924	4,604,297	4,688,682	4,886,936
4 衛 生 費	2,352,542	2,001,413	1,938,854	2,020,418
5 労 働 費	84,247	58,597	20,369	19,173
6 農 林 水 産 業 費	1,072,950	1,042,755	827,219	1,038,463
7 商 工 費	772,226	606,104	662,325	916,881
8 土 木 費	3,478,149	4,973,526	3,935,114	2,148,244
9 消 防 費	1,025,010	1,907,487	1,289,870	789,843
10 教 育 費	1,965,261	1,702,829	1,795,709	2,666,616
11 災 害 復 旧 費	369,193	209,351	8,038	53,406
12 公 債 費	4,334,381	5,155,787	5,435,861	4,244,862
13 予 備 費	-	-	-	-
14 諸 支 出 金	-	-	-	-
計	23,094,263	24,609,954	23,496,803	21,771,740

【資料:財政課】

2 国民健康保険特別会計(事業勘定)歳入歳出決算額

平成25年度

歳 入		決 算 額	歳 出		決 算 額
1	国民健康保険税	863,171	1	総 務 費	55,189
2	使用料及び手数料	370	2	保 険 給 付 費	2,937,888
3	国 庫 支 出 金	1,118,948	3	高 齢 者 支 援 金 等	521,201
4	療養給付費交付金	322,377	4	老人保健拠出金	26
5	前期高齢者交付金	1,099,070	5	介 護 納 付 金	256,230
6	県 支 出 金	252,602	6	共 同 事 業 拠 出 金	543,831
7	共 同 事 業 交 付 金	503,050	7	保 健 事 業 費	38,758
8	財 産 収 入	204	8	諸 支 出 金	57,521
9	繰 入 金	281,618	9	直 診 勘 定 繰 出 金	9,932
10	繰 越 金	-	10	公 債 費	-
11	諸 収 入	1,163	11	予 備 費	-
計		4,442,573	計		4,420,576

平成26年度

歳 入		決 算 額	歳 出		決 算 額
1	国民健康保険税	825,305	1	総 務 費	44,277
2	使用料及び手数料	397	2	保 険 給 付 費	2,863,887
3	国 庫 支 出 金	973,956	3	高 齢 者 支 援 金 等	510,620
4	療養給付費交付金	226,462	4	老人保健拠出金	24
5	前期高齢者交付金	1,248,314	5	介 護 納 付 金	244,234
6	県 支 出 金	236,843	6	共 同 事 業 拠 出 金	536,104
7	共 同 事 業 交 付 金	476,542	7	保 健 事 業 費	39,501
8	財 産 収 入	213	8	諸 支 出 金	44,668
9	繰 入 金	317,461	9	直 診 勘 定 繰 出 金	18,330
10	繰 越 金	-	10	公 債 費	-
11	諸 収 入	7,423	11	予 備 費	-
計		4,312,916	計		4,301,645

平成27年度

歳入		決算額	歳出		決算額
1	国民健康保険税	766,266	1	総務費	41,214
2	使用料及び手数料	493	2	保険給付費	2,889,023
3	国庫支出金	1,126,145	3	高齢者支援金等	491,566
4	療養給付費交付金	171,787	4	老人保健拠出金	24
5	前期高齢者交付金	1,010,914	5	介護納付金	203,287
6	県支出金	250,120	6	共同事業拠出金	1,089,846
7	共同事業交付金	1,086,660	7	保健事業費	37,003
8	財産収入	260	8	諸支出金	13,179
9	繰入金	376,674	9	直診勘定繰出金	16,676
10	繰越金	-	10	公債費	-
11	諸収入	2,168	11	予備費	-
計		4,791,487	計		4,781,818

平成28年度

歳入		決算額	歳出		決算額
1	国民健康保険税	772,050	1	総務費	47,871
2	使用料及び手数料	389	2	保険給付費	2,732,265
3	国庫支出金	1,034,508	3	高齢者支援金等	458,132
4	療養給付費交付金	97,028	4	老人保健拠出金	19
5	前期高齢者交付金	973,679	5	介護納付金	178,506
6	県支出金	239,642	6	共同事業拠出金	1,043,483
7	共同事業交付金	1,056,759	7	保健事業費	41,097
8	財産収入	173	8	諸支出金	35,545
9	繰入金	391,229	9	直診勘定繰出金	22,030
10	繰越金	-	10	公債費	-
11	諸収入	3,081	11	予備費	-
計		4,568,538	計		4,558,948

【資料：財政課】

3 特別会計決算額

平成25年度

区 分	歳 入	歳 出
国民健康保険(直営診療施設勘定)	79,318	48,665
後 期 高 齢 者 医 療	484,442	480,482
介 護 保 険	4,021,228	3,973,835
有 線 放 送 テ レ ビ	417,312	417,312
土 地 取 得	1,959	1,281
臨 海 土 地 造 成 事 業	34,818	13,818
公 共 下 水 道 事 業	84,003	840,003
特 定 環 境 保 全 公 共 下 水 道 事 業	404,007	404,007
農 業 集 落 排 水 事 業	67,520	67,520
漁 業 集 落 排 水 事 業	40,254	40,254
浄 化 槽 事 業	90,506	90,383

平成26年度

区 分	歳 入	歳 出
国民健康保険(直営診療施設勘定)	77,314	46,516
後 期 高 齢 者 医 療	481,830	478,291
介 護 保 険	4,149,280	4,121,955
有 線 放 送 テ レ ビ		
土 地 取 得	6,268	1,186
臨 海 土 地 造 成 事 業	760,129	760,129
公 共 下 水 道 事 業	819,143	819,143
特 定 環 境 保 全 公 共 下 水 道 事 業	406,884	406,884
農 業 集 落 排 水 事 業	100,009	100,009
漁 業 集 落 排 水 事 業	40,779	40,779
浄 化 槽 事 業	81,020	80,572

平成27年度

区 分	歳 入	歳 出
国民健康保険(直営診療施設勘定)	77,430	44,129
後 期 高 齢 者 医 療	470,682	466,672
介 護 保 険	4,199,248	4,141,982
有 線 放 送 テ レ ビ		
土 地 取 得	10,115	1,291
臨 海 土 地 造 成 事 業	42,147	41,568
公 共 下 水 道 事 業	867,123	867,123
特 定 環 境 保 全 公 共 下 水 道 事 業	416,268	416,268
農 業 集 落 排 水 事 業	97,285	97,285
漁 業 集 落 排 水 事 業	42,444	42,444
浄 化 槽 事 業	98,496	98,447

平成28年度

区 分	歳 入	歳 出
国民健康保険(直営診療施設勘定)	80,090	46,167
後 期 高 齢 者 医 療	455,720	453,558
介 護 保 険	4,219,182	4,154,411
有 線 放 送 テ レ ビ		
土 地 取 得	8,917	1,192
臨 海 土 地 造 成 事 業	84,824	84,624
公 共 下 水 道 事 業	831,491	831,480
特 定 環 境 保 全 公 共 下 水 道 事 業	453,531	453,531
農 業 集 落 排 水 事 業	81,863	81,863
漁 業 集 落 排 水 事 業	45,729	45,729
浄 化 槽 事 業	93,617	93,603

【資料：財政課】

4-1 平成26年度 公營企業會計決算

(1) 病院事業會計決算

(單位:千円)

歲 入			歲 出		
收益的收入	事業收益	3,811,442	收益的支出	事業費用	4,664,524
	1.医業收益	3,274,882		1.医業費用	3,248,789
	2.医業外收益	460,150		2.医業外費用	226,836
	3.特別利益	76,408		3.特別損失	1,188,900
資本的收益	資本的收入	363,158	資本的支出	資本的支出	522,697
	1.企業債	83,700		1.建設改良費	90,957
	2.他會計負擔金・補助金	279,458		2.企業債償還金	431,740
	3.國庫・県補助金	0		3.長期貸付金	0
	4.固定資産売却代金	0			
	5.寄附金	0			

【資料:市立輪島病院】

(2) 水道事業會計決算

(單位:千円)

歲 入			歲 出		
收益的收入	事業收益	1,173,540	收益的支出	事業費用	1,126,103
	1.營業收益	658,429		1.營業費用	922,325
	2.營業外收益	493,849		2.營業外費用	165,998
	3.特別利益	21,262		3.予備費	37,780
資本的收益	資本的收入	225,297	資本的支出	資本的支出	604,027
	1.企業債	91,100		1.建設改良費	200,113
	2.負擔金	91,770		2.企業債償還金	373,914
	3.國庫支出金	32,112		3.貸付金	30,000
	4.補償金	10,315			
	5.出資金	0			
	6.貸付金返濟金	0			
	7.固定資産売却代金	0			

【資料:上下水道局】

4-2 平成27年度 公營企業會計決算

(1) 病院事業會計決算

(單位:千円)

歲 入			歲 出		
收益的收入	事業收益	3,677,221	收益的支出	事業費用	3,475,141
	1.医業收益	3,161,558		1.医業費用	3,257,883
	2.医業外收益	438,336		2.医業外費用	216,994
	3.特別利益	77,327		3.特別損失	264
資本的收益	資本的收入	491,241	資本的支出	資本的支出	658,089
	1.企業債	144,300		1.建設改良費	219,755
	2.他會計負擔金・補助金	284,194		2.企業債償還金	436,634
	3.國庫・県補助金	61,897		3.長期貸付金	1,700
	4.固定資産売却代金	0			
	5.寄附金	0			
	6.返還金	850			

(2) 水道事業會計決算

(單位:千円)

歲 入			歲 出		
收益的收入	事業收益	1,095,139	收益的支出	事業費用	987,430
	1.營業收益	622,119		1.營業費用	857,737
	2.營業外收益	469,551		2.營業外費用	128,254
	3.特別利益	3,469		3.予備費	0
資本的收益	資本的收入	397,034	資本的支出	資本的支出	712,376
	1.企業債	89,600		1.建設改良費	331,651
	2.負擔金	141,496		2.企業債償還金	380,725
	3.國庫支出金	78,112		3.貸付金	15,000
	4.補償金	17,304			
	5.出資金	44,200			
	6.貸付金返濟金	25,000			
7.固定資産売却代金	1,322				

【資料:上下水道局】

4-3 平成28年度 公營企業會計決算

(1) 病院事業會計決算

(單位:千円)

歲 入			歲 出		
收益的收入	事業收益	3,710,292	收益的支出	事業費用	3,556,381
	1.医業收益	3,192,019		1.医業費用	3,345,816
	2.医業外收益	438,415		2.医業外費用	209,545
	3.特別利益	79,858		3.特別損失	1,020
資本的收益	資本的收入	373,618	資本的支出	資本的支出	548,699
	1.企業債	68,200		1.建設改良費	86,755
	2.他會計負擔金・補助金	303,286		2.企業債償還金	458,944
	3.國庫・県補助金	1,532		3.長期貸付金	3,000
	4.固定資産売却代金	0			
	5.寄附金	0			
	6.返還金	600			

【資料:市立輪島病院】

(2) 水道事業會計決算

(單位:千円)

歲 入			歲 出		
收益的收入	事業收益	1,074,149	收益的支出	事業費用	977,974
	1.營業收益	610,221		1.營業費用	857,519
	2.營業外收益	463,854		2.營業外費用	120,081
	3.特別利益	74		3.予備費	0
資本的收益	資本的收入	339,619	資本的支出	資本的支出	665,394
	1.企業債	141,800		1.建設改良費	275,569
	2.負擔金	5,175		2.企業債償還金	389,825
	3.國庫支出金	71,621		3.貸付金	35,000
	4.補償金	185			
	5.出資金	105,838			
	6.貸付金返濟金	15,000			
7.固定資産売却代金	0				

【資料:上下水道局】

5 税目別収入額の推移

(単位:千円)

区		分	平成24年度	平成25年度	平成26年度	平成27年度	平成28年度
市 民 税	個人	現 年 分	833,469	794,687	811,744	814,847	841,508
		繰 越 分	15,544	17,057	14,856	14,458	12,899
		計	849,013	811,744	826,600	829,305	854,407
	法人	現 年 分	144,820	137,501	146,717	150,453	149,409
		繰 越 分	340	1,502	147	954	498
計		145,160	139,003	146,864	151,407	149,907	
合 計		994,173	950,747	973,464	980,712	1,004,314	
固 定 資 産 税	現 年 分		1,249,243	1,237,203	1,225,207	1,174,977	1,155,609
	繰 越 分		21,643	29,754	19,789	21,465	35,952
	計		1,270,886	1,266,957	1,244,996	1,196,442	1,191,561
	交・納付金		16,522	15,613	15,073	14,471	14,268
	合 計		1,287,408	1,282,570	1,260,069	1,210,913	1,205,829
軽自動車税	現 年 分		61,246	61,600	62,631	63,199	73,198
	繰 越 分		1,075	897	1,015	857	820
	合 計		62,321	62,497	63,646	64,056	74,018
市たばこ税	現 年 分		196,794	203,807	224,012	207,189	197,821
特別土地保有税	現 年 分		0	0	0	0	0
	繰 越 分		0	0	0	0	0
	合 計		0	0	0	0	0
入 湯 税	現 年 分		27,129	25,296	24,690	31,629	25,707
	繰 越 分		0	0	0	0	0
	合 計		27,129	25,296	24,690	31,629	25,707
都 市 計 画 税	現 年 分		135,359	132,486	129,050	120,328	117,211
	繰 越 分		2,772	3,730	2,447	2,607	4,240
	合 計		138,131	136,216	131,497	122,935	121,451
現 年 課 税 合 計			2,664,582	2,608,193	2,639,124	2,577,093	2,574,731
滞 納 繰 越 合 計			41,374	52,940	38,254	40,341	54,409
総 合 計			2,705,956	2,661,133	2,677,378	2,617,434	2,629,140

【資料:税務課】

※旧輪島市及び旧門前町合計値となります。

労 働

1 一般職業紹介状況

(パート・臨時を含む全数)

区 分	新 規 求 職 者 数						月 間 有 効 求 職 者 数						新規求人数		有効求人数	
	全数	男	女	常用	男	女	全数	男	女	常用	男	女	全数	常用	全数	常用
24年度	1,683	833	837	1,557	745	800	7,607	4,087	3,483	7,369	3,924	3,409	1,920	1,785	4,943	4,678
25年度	1,575	730	836	1,464	658	797	6,108	3,064	3,028	5,899	2,925	2,958	2,005	1,897	5,263	5,045
26年度	1,532	706	825	1,440	642	797	5,763	2,798	2,948	5,595	2,683	2,895	2,208	2,061	5,762	5,527
27年度	1,415	666	748	1,315	608	706	4,881	2,296	2,581	4,705	2,197	2,504	2,243	2,091	5,995	5,747
28年度	1,473	666	805	1,387	618	767	5,038	2,481	2,553	4,885	2,390	2,491	2,280	2,145	6,149	5,961

区 分	有効求人倍率		紹 介 件 数				就 職 件 数						充 足 数			
	全数	常用	全数	男	女	常用	男	女	全数	男	女	常用	男	女	全数	常用
24年度	0.65	0.63	1,845	987	849	1,613	848	759	823	402	414	709	323	382	717	617
25年度	0.86	0.86	1,583	756	819	1,396	684	705	761	342	414	656	300	352	618	559
26年度	1.00	0.99	1,663	733	930	1,458	642	816	782	328	454	670	278	392	637	552
27年度	1.23	1.22	1,300	646	654	1,116	555	561	734	356	378	574	268	306	620	483
28年度	1.22	1.22	1,307	641	664	1,130	552	577	679	301	377	543	235	308	588	463

2 中高年齢者求職・就職状況

(パート・臨時を含む全数)

区 分	新規求職者			月間有効求職者数			紹介件数			就職件数		
	計	男	女	計	男	女	計	男	女	計	男	女
24年度	899	477	410	4,533	2,598	1,908	814	468	338	382	197	179
25年度	816	433	377	3,551	1,984	1,558	651	329	318	337	166	168
26年度	807	418	388	3,291	1,778	1,508	783	367	416	355	160	195
27年度	756	383	373	2,740	1,400	1,340	613	306	307	378	186	192
28年度	783	397	384	2,707	1,476	1,227	559	316	241	328	164	163

【資料：輪島公共職業安定所】

※性別登録のない求職者を含むため、男女計≠計となります。

3 シルバー人材センター活動状況

(1) 活動状況の推移

年 度	市 町	会員数(人)	内 訳		延 就 業 日 数	就 業 率 (%)
			男(人)	女(人)		
平成26年度	旧輪島市	340	179	161	27,114	83.8
	旧門前町	108	73	35	2,970	81.4
27年度	旧輪島市	347	186	161	29,552	82.4
	旧門前町	105	70	35	2,860	85.7
28年度	旧輪島市	333	179	154	28,343	83.1
	旧門前町	102	69	33	2,604	86.2

(2) 事業実績

区 分	市 町	受託件数	内 訳 (件数)			契約金額 (千円)	内 訳 (千円)		
			公 共	民 間	家 庭		公 共	民 間	家 庭
平成26年度	旧輪島市	2,895	428	1,047	1,420	104,490	30,453	53,868	20,169
	旧門前町	464	142	64	258	15,411	8,289	3,493	3,629
27年度	旧輪島市	3,143	454	1,094	1,595	116,453	33,322	59,823	23,308
	旧門前町	456	141	54	261	14,590	7,942	3,087	3,561
28年度	旧輪島市	3,074	471	1,070	1,533	111,083	28,163	61,570	21,350
	旧門前町	442	150	51	241	13,800	7,935	2,885	2,980

【資料:シルバー人材センター】

土 木

1 道路

年		総延長 (km)	国道 (km)	県道 (km)	市道 (km)
平成21年	延長	867.7	52.5	164.0	651.2
	既舗装	778.0	52.5	161.6	563.9
22年	延長	879.3	53.9	164.0	661.4
	既舗装	790.9	53.9	161.9	575.1
23年	延長	879.7	53.9	163.9	661.9
	既舗装	792.0	53.9	161.6	576.5
24年	延長	879.7	53.9	163.9	661.9
	既舗装	791.9	53.9	161.5	576.5
25年	延長	882.1	53.9	163.8	664.4
	既舗装	795.3	53.9	161.5	579.9
26年	延長	883.7	53.9	163.8	666.0
	既舗装	797.1	53.9	161.5	581.7
27年	延長	884.3	53.9	163.8	666.6
	既舗装	798.1	53.9	161.5	582.7
28年	延長	887.1	54.6	163.7	668.8
	既舗装	801.4	54.6	161.4	585.4

【資料:土木課】

2 都市公園

名 称	所 在	面 積(m ²)
一本松総合運動公園	河井町及び杉平町地内	112,381
鳳来山公園	鳳至町地内	16,704

3 県営・市営住宅の状況

名 称	所 在 地	戸 数	木 造	簡易耐火 平	簡易耐火 大	耐火	建 設 年
総 数		624	148	-	8	468	
県 営 住 宅		188	4	-	-	184	
堀町団地	堀町	12	4	-	-	8	H 4 5
上野台団地	二ツ屋町	66	-	-	-	66	S 61 H 1 2 3
弥生団地	河井町	24	-	-	-	24	S 48
宮川団地	宅田町	70	-	-	-	70	S 49 50 51
久手川団地	久手川町石田	16	-	-	-	16	S 53
市 営 住 宅		436	144	-	8	284	
青葉ヶ丘住宅	河井町	110	-	-	-	110	H 6 ~ 11
夕陽ヶ丘住宅	堀町	31	21	-	-	10	S 35 37 41 42 H 11
二勢住宅	二勢町	86	-	-	-	86	H 13 ~ 15
久手川住宅	久手川町石田	48	-	-	-	48	S 53 ~ 55
大倉住宅	町野町大川	20	20	-	-	-	H 13
中浜住宅	河井町	8	-	-	8	-	H 9
本市住宅	門前町本市	2	2	-	-	-	S 34 40
道下住宅	門前町道下	4	4	-	-	-	S 40
館住宅	門前町館	1	1	-	-	-	S 45
広岡住宅	門前町広岡	35	35	-	-	-	S 60 61 H 7 ~ 10
さくら住宅	門前町和田	30	-	-	-	30	H 10
松風台住宅	門前町道下	22	22	-	-	-	H 14 21
清水東住宅	門前町清水	1	1	-	-	-	H 21
清水西住宅	門前町清水	1	1	-	-	-	H 21
道下東町住宅	門前町道下	1	1	-	-	-	H 21
日野尾住宅	門前町日野尾	1	1	-	-	-	H 21
宅田住宅	宅田町	12	12	-	-	-	H 21
マリンタウン住宅	マリンタウン	12	12	-	-	-	H 21
横地住宅	横地町	11	11	-	-	-	H 21

4 建築確認申請状況

(単位:件)

年 度	総 数	新 築	増 築	改 築	移 転	修 繕	その他
平成 24年度	51	37	6	1	-	-	7
25年度	57	41	8	3	-	-	5
26年度	42	33	2	2	-	-	5
27年度	43	35	5	-	-	-	3
28年度	58	46	9	-	1	-	2

【資料:都市整備課】

5 用途別着工新設住宅戸数及び面積

(平成29年1月1日現在)

区 分		戸 数	床面積 (㎡)
木 造	総 数	31,766	3,041,452
	専 用 住 宅	15,724	1,954,265
	併 用 住 宅	1,039	156,951
	農 家 ・ 漁 家		
	旅 館 ・ 料 亭 ・ ホ テ ル	87	17,771
	事 務 所 ・ 店 舗 ・ 銀 行	338	36,171
	劇 場 ・ 病 院	17	2,725
	浴 場		
	工 場 ・ 倉 庫	928	101,104
	土 蔵	2,712	136,418
	附 属 家	10,795	607,685
	共 同 住 宅 ・ 寄 宿 舎	126	28,362
	非 木 造	総 数	2,486
事 務 所 ・ 店 舗 ・ 銀 行		277	118,176
住 宅 ・ ア パ ー ト		484	64,484
ホ テ ル ・ 病 院		41	46,029
工 場 ・ 倉 庫		594	124,127
そ の 他		1,090	65,390

【資料: 税務課】

選 挙

選挙人名簿登録者数

(登録日:平成29年6月1日)

投票区	男	女	計
第1投票区	902	1,071	1,973
第2投票区	1,582	1,783	3,365
第3投票区	824	986	1,810
第4投票区	528	605	1,133
第5投票区	476	504	980
第6投票区	613	678	1,291
第7投票区	122	132	254
第8投票区	193	228	421
第9投票区	75	85	160
第10投票区	91	102	193
第11投票区	77	97	174
第12投票区	80	93	173
第13投票区	472	502	974
第14投票区	160	185	345
第15投票区	231	276	507
第16投票区	53	55	108
第17投票区	294	109	403
第18投票区	85	107	192
第19投票区	158	231	389
第20投票区	480	544	1,024
第21投票区	97	114	211
第22投票区	279	348	627

投票区	男	女	計
第23投票区	109	119	228
第24投票区	189	217	406
第25投票区	172	214	386
第26投票区	61	76	137
第27投票区	132	151	283
第28投票区	533	573	1,106
第29投票区	502	592	1,094
第30投票区	201	233	434
第31投票区	351	438	789
第32投票区	153	181	334
第33投票区	127	153	280
第34投票区	73	86	159
第35投票区	96	113	209
第36投票区	244	293	537
第37投票区	125	160	285
第38投票区	73	96	169
第39投票区	241	347	588
第40投票区	62	70	132
第41投票区	154	167	321
第42投票区	61	66	127

計	11,531	13,180	24,711
---	--------	--------	--------

【資料:選挙管理委員会】

教 育

1 学校調査結果の推移

(1) 小学校 (単位:校、学級、人)

年 度	学校数	学級数	児童数	教員数	職員数
平成24年度	12	76	1,141	126	40
25年度	11	70	1,101	128	38
26年度	11	64	1,029	111	34
27年度	11	65	987	112	33
28年度	11	65	941	113	30

(2) 中学校 (単位:校、学級、人)

年 度	学校数	学級数	生徒数	教員数	職員数
平成24年度	6	29	644	74	13
25年度	6	31	633	73	16
26年度	4	25	629	58	11
27年度	4	24	605	55	13
28年度	4	22	586	55	13

(3) 高等学校 (単位:校、学級、人)

年 度	公 立					私 立				
	学校数	生 徒 数			教員数	職員数	学校数	生徒数	教員数	職員数
		計	全日制	定時制						
24年度	2(1)	719	699	20	75	19	1	391	38	29
25年度	2(1)	672	656	16	78	20	1	469	38	28
26年度	2(1)	648	630	18	76	20	1	505	43	29
27年度	2(1)	605	586	19	78	20	1	628	64	31
28年度	2(1)	580	566	14	68	20	1	645	48	33

※()は内数で、併置校を再掲したもの。

(4) 幼稚園・専修学校 (単位:園、校、人)

年 度	幼 稚 園				幼保連携型認定こども園				専 修 学 校			
	園数	園児数	教員数	職員数	園数	園児数	教員数	職員数	学校数	学生数	教員数	職員数
平成24年度	2	109	11	3	0	0	0	0	1	236	28	1
25年度	2	106	10	4	0	0	0	0	1	270	29	8
26年度	2	117	10	4	0	0	0	0	1	300	28	3
27年度	0	0	0	0	2	175	27	8	1	340	29	3
28年度	0	0	0	0	2	174	26	8	1	340	29	3

【資料:平成28年度 学校基本調査】

2 卒業後の状況調査

(1) 中学校

(単位:人、%)

年 度	卒業 者 計 A	高等 学校 等 進 学 者 B	専 修 学 校 (高等学校) 進 学 者 C	専 修 学 校 (一般課程) 等 入 学 者 D	公 共 職 業 能 力 開 発 施 設 等 E	就 職 者 F	そ の 他 G	高等 学校 等 進 学 率 B/A	就 職 率 F/A
平成24年度	234	232	—	—	—	—	2	99.1	—
25年度	216	216	—	—	—	—	—	100.0	—
26年度	208	208	—	—	—	—	—	100.0	—
27年度	220	217	—	—	—	1	2	98.6	0.5
28年度	202	202	—	—	—	—	—	100.0	—

(2) 高等学校

(単位:人、%)

年 度	卒業 者 計 A	大 学 等 進 学 者 B	専 修 学 校 (専門学校) 進 学 者 C	専 修 学 校 (一般課程) 等 入 学 者 D	公 共 職 業 能 力 開 発 施 設 等 E	就 職 者 F	そ の 他 G	大 学 等 進 学 率 B/A	就 職 率 F/A
平成24年度	351	139	118	6	3	76	9	39.6	21.7
25年度	365	128	150	2	8	65	12	35.1	17.8
26年度	365	133	115	2	3	95	16	36.4	26.0
27年度	340	116	126	8	3	53	34	34.1	15.6
28年度	405	114	184	2	5	85	15	28.1	21.0

【資料:平成28年度 学校基本調査】

3 図書館

(平成29年 3月 31日現在)

図書館			
館数	蔵書数	貸出冊数	登録者数
3(1)	207,352	134,668	14,190

※()内の数値は分館数。

分類別蔵書冊数

(平成29年 3月 31日現在)

分類	冊数	分類	冊数	分類	冊数
総数	207,352	自然科学	12,913	文学	79,893
総記	6,977	技術	11,867	絵本	25,203
哲学	5,397	産業	5,380	紙芝居	2,119
歴史	16,112	芸術	16,664	郷土資料	4,533
社会科学	17,333	言語	2,961		

【資料:生涯学習課】

4 体育施設利用人数の推移

(単位:人)

施設名	平成24年度	平成25年度	平成26年度	平成27年度	平成28年度
マリンタウン競技場	27,052	26,528	28,453	33,717	35,612
総合体育館	14,185	12,719	15,767	14,100	15,795
門前健民体育館	14,392	14,543	14,351	14,579	14,911
門前簡易グラウンド	7,049	6,545	6,538	7,405	6,397
門前多目的体育館	2,797	3,831	3,518	2,682	3,035
一本松総合運動公園体育館	51,023	49,990	47,939	50,179	61,122
一本松総合運動公園市民温水プール	48,677	50,743	47,564	44,695	52,070
町野水泳プール/輪島水泳プール	1,929	2,610	2,060	1,442	1,189
輪島野球場	7,988	6,411	9,716	10,582	7,248
町野野球場	5,747	4,374	4,508	4,594	4,265
門前野球場	5,892	6,054	5,450	5,600	4,722
ソフトボール場	2,905	2,841	1,680	1,551	2,325
町野テニスコート	4,184	4,482	4,211	4,225	3,918
門前テニスコート	1,071	878	865	798	794
町野ゲートボール場	73	249	331	299	522
門前ゲートボール場	2,561	3,029	2,937	3,509	3,629
町野グラウンドゴルフ場	5,938	6,979	7,819	7,382	6,935
門前武道館	1,593	1,082	1,249	1,336	1,444
門前グラウンドゴルフ場	5,403	5,160	5,489	5,408	5,838
三井スキー場	546	—	—	96	76
鳳至体育センター	15,171	20,612	23,964	25,321	23,684
一本松ゲートボール場	—	—	784	784	84
合計	226,176	229,660	235,193	240,284	255,615

【資料:生涯学習課】

5 石川県立輪島漆芸技術研修所の状況

(1) 在籍者数

特別研修課程

(入学式日:平成29年4月5日)

科	性別	1 学 年		2 学 年		計	
専 修 科	男	2	13	2	15	4	28
	女	11		13		24	

普通研修課程

科	性別	1 学 年		2 学 年		3 学 年		計	
榛 地 科	男	1	1	1	1	0	1	2	3
	女	0		0		1			
髷 漆 科	男	0	2	0	1	1	3	1	6
	女	2		1		2		5	
蒔 絵 科	男	0	4	0	4	0	5	0	13
	女	4		4		5		13	
沈 金 科	男	0	1	0	0	1	2	1	3
	女	1		0		1		2	
計	男	1	8	1	6	2	11	4	25
	女	7		5		9		21	

(2) 職員組織

(平成29年4月1日現在)

職 名	所長 (兼) 主任講 師	次 長	主 任 講 師	講 師	助 講 師	庶 務 課				教 務 課				計	
						課 長	主 事	業 務 主 任	嘱 託 (庁 務)	課 長	漆 芸 指 導 専 門 員	手 嘱 託 (実 習 助 手)	臨 時 職 員		
人	1	1	8	32	7	1	1	1	1	1	1	1	2	0	57

(3) 卒業生の現況

出 身 地	専 修 科	榛 地 科	髷 漆 科	蒔 絵 科	沈 金 科	計
石 川 県	70	9	66	116	86	347
県 外	218	21	91	96	26	452
外 国	12	0	2	6	2	22
計	300	30	159	218	114	821

【資料:石川県立輪島漆芸技術研修所】

※聴講生を含む延べ人数。

6 文化財

輪島市国・県・市・指定文化財件数

(平成29年4月1日現在)

種 類		国指定	県指定	市指定	合計
有 形 文 化 財	建 造 物	3	3	13	19
	絵 画	0	5	26	31
	彫 刻	1	1	63	65
	工 芸 品	0	3	45	48
	書 跡	0	0	9	9
	典 籍	0	2	1	3
	考 古 資 料	0	0	6	6
	歴 史 資 料	0	2	7	9
	古 文 書	0	3	13	16
無 形 文 化 財	工 芸 技 術	3	0	1	4
民 俗 文 化 財	有 形	1	0	8	9
	無 形	2	6	11	19
記 念 物	史 跡	0	1	16	17
	名 勝	3	1	0	4
	名 勝 及 び 天 然 記 念 物	1	0	0	1
	天 然 記 念 物	0	10	33	43
	天 然 記 念 物 及 び 名 勝	0	1	0	1
文 化 的 景 観	重 要 文 化 的 景 観	1	0	0	1
計		15	38	252	305

登録有形文化財	建造物	4箇所	22件
---------	-----	-----	-----

【資料:文化課】

7 文化施設

(平成29年4月1日現在)

区 分	文 化 会 館	漆 芸 美 術 館
箇 所 数	1	1
面 積	7,942.29m ²	2,224.78m ²
収容人員・収蔵点数	1,200人	1,319点

【資料:文化課】

社 会 保 障

1 国民健康保険事業

医療給付の状況

区 分	平成 28 年 度 実 績	
	合	計
世 帯 数	5,160	世帯
被 保 険 者 数	8,576	人
件 数	126,803	件
一 人 当 り 受 診 回 数	14.8	回
一 件 当 り 平 均 費 用 額	25,647	円
一 人 当 り 費 用 額	379,208	円
一 人 当 り 保 険 税	90,025	円
費 用 額	3,252,082,876	円
保 険 税	772,049,793	円

【資料：市民課】

2 介護保険の状況

(1) 被保険者数

各年度末現在(単位:人)

区 分	平成24年度	平成25年度	平成26年度	平成27年度	平成28年度
第1号被保険者数	11,766	11,966	12,031	12,016	11,955
65歳以上75歳未満	4,687	4,934	5,061	5,079	5,052
75歳以上	7,079	7,032	6,970	6,937	6,903

(2) 要介護認定者数(第1号被保険者)

各年度末現在(単位:人)

区 分	平成24年度	平成25年度	平成26年度	平成27年度	平成28年度
総数	2,087	2,145	2,186	2,211	2,172
要支援1	193	194	169	168	160
要支援2	179	182	177	218	214
要介護1	373	399	398	408	397
要介護2	387	382	428	414	417
要介護3	343	355	378	367	393
要介護4	302	318	342	343	320
要介護5	310	315	294	293	271

(3) 介護サービス受給者数

各年度末現在(単位:人)

区 分	平成24年度	平成25年度	平成26年度	平成27年度	平成28年度
サービス利用者総数	1,806	1,891	1,972	1,989	1,909
居宅サービス	1,039	1,098	1,178	1,179	1,092
地域密着型サービス	247	256	259	265	266
施設サービス	520	537	535	545	551

(4) 介護サービス費用

各年度末現在(単位:千円)

区 分	平成24年度	平成25年度	平成26年度	平成27年度	平成28年度
介護給付費総額	3,647,656	3,833,548	3,985,752	4,006,197	3,978,706
居宅サービス	1,781,707	1,961,845	2,081,392	2,097,123	2,123,971
施設サービス	1,865,949	1,871,703	1,904,360	1,909,074	1,854,735

【資料:健康推進課】

※介護保険事業状況報告値より抜粋。

※居宅サービス費用には、介護給付費総額から施設サービス(食費・居住費含む)を除いた費用を計上。

3 雇用保険

(1) 雇用保険適用関係取扱状況

区分	資格取得件数	資格喪失件数	離職票交付枚数
平成24年度	1,111	1,272	862
25年度	1,083	1,302	975
26年度	890	911	615
27年度	804	800	568
28年度	864	854	609

(2) 雇用保険給付状況

(単位:円)

区分	基本手当				
	受給資格決定件数	受給者実人員	支給金額	訓練延長給付	
				受給者実人員	支給金額
平成24年度	471	216	287,525,096	6	8,089,867
25年度	349	124	164,019,803	4	4,824,141
26年度	377	115	159,442,126	5	6,793,396
27年度	326	100	129,264,064	2	2,661,440
28年度	345	91	119,624,736	3	4,644,233

区分	技能習得手当		傷病手当		高齢者給付金	
	受給者実人員	支給金額	受給者実人員	支給金額	受給者数	支給金額
平成24年度	18	2,864,531	—	468,544	64	13,491,840
25年度	11	1,792,729	—	469,191	78	15,954,110
26年度	14	2,284,193	1	1,047,464	73	14,903,708
27年度	9	1,356,888	—	496,289	88	18,425,300
28年度	9	1,499,613	1	976,257	85	18,178,600

区分	短期特例一時金		就職促進給付			
	受給者数	支給金額	常用就職支度金		再就職手当	
			支給人員	支給金額	支給人員	支給金額
平成24年度	98	18,547,240	—	—	96	29,658,697
25年度	90	16,493,400	2	246,024	88	25,765,110
26年度	83	15,787,240	2	265,302	87	24,926,104
27年度	71	13,237,400	2	257,436	99	27,824,195
28年度	64	12,209,880	1	208,980	106	36,824,302

【資料:輪島公共職業安定所】

4 介護予防事業

(1) 二次予防事業対象者数

平成27年度末現在(単位:人)

65歳以上人口	基本チェックリスト		二次予防事業対象者	基本チェックリスト実施者のうち二次予防事業対象者に該当した者の割合	二次予防事業対象者数	二次予防事業対象者決定率 (65歳以上人口に対する)	二次予防事業対象者介護予防サービス		65歳以上人口に対する参加者割合
	実施数	実施率					参加人数	参加率	
(人)	(人)	(%)	(人)	(%)	(人)	(%)	(人)	(%)	(%)
11,954	479	4.0%	375	78.3%	375	3.1%	356	94.9%	3.0

(2) 介護予防サービス参加状況

	介護予防アクティビティ教室 (2箇所)	元気デイサービス (4箇所)	筋力向上トレーニング (4箇所)	介護予防教室 (1箇所)	脳いきいき教室 (1箇所)	地域住民グループ育成・活動事業 (35箇所)
開催回数	183	506	814	4	21	451
参加実人数	158	217	92	14	9	626
参加延人数	1,443	3,214	2,658	35	155	7,005

(3) 介護予防ボランティア育成事業

(単位:人)

	傾聴ボランティア	介護予防サポーター	認知症サポーター	家族介護人材育成	生活・介護支援サポーター
平成24年度	16	—	140	16	18
平成25年度	—	—	81	5	9
平成26年度	—	—	89	17	14
平成27年度	7	5	605	7	26
平成28年度	0	0	135	6	20

(4) 総合相談・支援事業(地域包括支援センター)

	相談(延人数)	訪問(延人数)
平成24年度	590	2,599
平成25年度	546	1,939
平成26年度	481	1,791
平成27年度	597	1,914
平成28年度	487	2,719

【資料:健康推進課】

5 保育所の概況

(各年4月1日現在)

区 分	種 別	保育所数 認定こども園数	職 員 (人)					児 童 (人)		
			総 数	所 長	保育士 保育教諭	調理員	その他	総 数	男	女
平成23年度	公 立 保 育 所	8	69	7	51	11	—	278	158	120
	法 人 保 育 所	3	71	5	57	9	—	337	174	163
24年度	公 立 保 育 所	7	69	7	51	11	—	278	154	114
	法 人 保 育 所	5	71	5	57	9	—	337	169	164
25年度	公 立 保 育 所	7	71	7	53	11	—	233	136	97
	法 人 保 育 所	5	81	5	61	10	5	339	158	181
26年度	公 立 保 育 所	7	58	7	41	10	—	215	126	89
	法 人 保 育 所	5	88	5	60	10	13	343	171	172
27年度	公 立 保 育 所	7	57	7	38	10	2	217	123	94
	法 人 保 育 所	3	57	3	45	8	1	277	139	138
	法人認定こども園	2	44	2	31	4	7	176	83	93
28年度	公 立 保 育 所	7	66	7	44	10	5	198	105	93
	法 人 保 育 所	3	57	3	46	7	1	276	131	145
	法人認定こども園	2	41	2	31	4	4	173	85	88

【資料:福祉課】

6 生活保護

(1) 生活保護状況の推移

(各年4月1日現在)

区 分	保護世帯数	保護人員	保護率	保護人員(供給を含む) ()内は世帯数					
	(件)	(人)	(%)	生活	住宅	教育	介護	医療	その他
25年度	216	271	0.902	228(177)	117(87)	13(9)	47(46)	231(196)	1(1)
26年度	213	273	0.924	221(164)	116(83)	17(12)	54(53)	229(192)	2(2)
27年度	216	277	1.007	222(167)	121(91)	16(9)	46(46)	236(195)	6(6)
28年度	207	249	0.875	203(163)	105(84)	10(6)	48(47)	216(186)	6(5)
29年度	201	241	0.865	197(160)	97(78)	7(5)	48(47)	203(178)	6(4)

(2) 平成28年度 生活保護費の状況

(単位:千円)

総 額	生活扶助	住宅扶助	教育扶助	介護扶助	医療扶助	出産扶助	生業扶助	葬祭扶助	保護施設 事務費	就労自立 給付金
382,058	98,728	21,910	1,246	13,270	209,051	—	1,428	229	32,519	—

※就労自立給付金を新設しました。

7 平成28年度 障害者手帳保有者数

(1) 身体障害者手帳

総 数	視 覚 障 害	聴 覚 言 語 障 害	肢 体 不 自 由	内 部 障 害
1,548	75	125	832	516

(2) 療育手帳

総 数
247

(3) 精神障害者保健福祉手帳

総 数
146

8 平成28年度 募金状況

(単位:円)

日 赤 社 費	共 同 募 金	歳末たすけあい募金
3,657,028	6,899,895	1,731,485

9 平成28年度 献血状況

献 血 回 数 (回)	献 血 延 人 数 (人)	目 標 人 員 (人)	目 標 達 成 率 (%)
8.0	681	777	87.6%

【資料:福祉課】

衛 生

1 医療施設・従事者数

(1) 医療施設数

(平成29年4月1日現在)

病 院 (箇 所)	病 床 数 (床)	一 般 診 療 所		歯 科 診 療 所 (箇 所)	薬 局 (箇 所)	施 術 所
		公 立 (箇 所)	私 立 (箇 所)			
1	199	5	20	13	14	18

(2) 医療従事者数

(各年12月31日現在)

	医 師	歯 科 医 師	薬 剤 師	看 護 師	准 看 護 師	保 健 師	助 産 師	歯 科 衛 生 士
24年	41	16	40	149	73	23	4	13
26年	35	17	37	163	64	25	3	16

※平成28年12月31日現在の医療従事者数は、平成29年度以降に発表されます。

2 検診等

成人対象健康診査受診数・受診率の推移

年 度	区 分	胃がん 検診	肺がん 検診	大腸がん 検診	子宮がん 検診	乳甲状腺 がん検診	結核検診
平成24年度	対象人員(人)	14,749	14,749	14,749	9,661	8,904	11,595
	受診数(人)	1,571	2,384	1,736	684	667	1,710
	受診率(%)	10.7%	16.2%	11.8%	7.1%	7.5%	14.7%
平成25年度	対象人員(人)	14,867	14,867	14,867	9,744	8,958	10,777
	受診数(人)	1,466	2,305	1,602	665	705	1,515
	受診率(%)	9.9%	15.5%	10.8%	6.8%	7.8%	14.1%
平成26年度	対象人員(人)	14,619	14,619	14,619	9,536	8,820	10,769
	受診数(人)	1,341	2,155	1,624	799	767	1,562
	受診率(%)	9.2%	14.7%	11.1%	8.4%	8.0%	14.5%
平成27年度	対象人員(人)	14,499	14,499	14,499	9,424	8,736	12,033
	受診数(人)	1,354	2,277	1,717	703	665	1,701
	受診率(%)	9.3%	15.7%	11.8%	7.5%	7.6%	14.1%
平成28年度	対象人員(人)	14,331	14,331	14,331	9,274	8,625	12,014
	受診数(人)	1,272	2,290	1,629	921	814	1,729
	受診率(%)	8.9%	16.0%	11.4%	9.9%	9.4%	14.4%

年 度	区 分	特定健康診 査	歯周疾患 検診	骨粗鬆症 検診	肝炎ウィ ルス検診
平成26年度	対象人員(人)	6,980	5,720	3,153	14,619
	受診数(人)	2,828	33	476	102
	受診率(%)	40.5%	0.6%	15.1%	0.7%
平成27年度	対象人員(人)	6,691	952	3,821	14,499
	受診数(人)	2,742	89	521	73
	受診率(%)	41.0%	9.3%	13.6%	0.5%
平成28年度	対象人員(人)	6,390	905	3,782	14,331
	受診数(人)	2,770	89	518	166
	受診率(%)	43.3%	9.8%	13.7%	1.2%

【資料：健康推進課】

3 保健事業

(1) 健康手帳の交付

区 分	交 付 数
40～74歳	30
75歳～	10
計	40

(2) 健康教育

区 分	回 数	人 数	
集団健康教育	病 態 別	16	92
	一 般	125	1,382
計	141	1,474	

(3) 健康相談

区 分	回 数	人 数	
重点健康相談	歯周疾患	—	—
	骨粗鬆症	15	220
	病 態 別	301	301
	計	316	521
総合健康相談	定期健康相談	—	—
計	316	521	

(4) 訪問指導

区 分	実 人 数	延 人 数
特定健診事後指導	118	131
精 神	3	18
そ の 他	—	—
計	121	149

(5) 予防接種

A 類		接 種 者
百日咳・ジフテリア・破傷風 (DPT)	1 期 1 回	—
	1 期 2 回	—
	1 期 3 回	—
	追 加	—
	2 期 (DT)	148
急性灰白髄炎 (IPV)	初回 1 回	—
	初回 2 回	5
	初回 3 回	5
	追 加	3
百日咳・ジフテリア・破傷風・不活化ポリオ (DPT-IPV)	1 期 1 回	110
	1 期 2 回	111
	1 期 3 回	108
	追 加	120
日本脳炎	1 期初回 1 回	158
	1 期初回 2 回	152
	1 期 追加	152
	2 期	281
ヒブワクチン	1 回	114
	2 回	113
	3 回	110
	4 回	122
小児用肺炎球菌ワクチン	1 回	113
	2 回	114
	3 回	110
	4 回	119
子宮頸がん	1 回	—
	2 回	—
	3 回	—
水痘	1 回	101
	2 回	100
麻疹・風疹 (1 期)		102
麻疹・風疹 (2 期)		121

B 類		対 象 者	接 種 者
高齢者のインフルエンザ	60 歳 ~ 64 歳		36
	65 歳 以上	11,902	6,840
	計	11,902	6,876
高齢者の肺炎球菌	60 歳 ~ 64 歳		—
	65 歳 以上	2,598	1,068
	計	2,598	1,068

【資料:健康推進課】

※予防接種A類の【対象者】欄を削除しました。

(6) 母子保健事業

母子健康手帳の交付	137
-----------	-----

区 分	実人数
妊婦健診	137
産婦健診	123

区 分	対象者	受診者	受診率
1ヵ月児健診	111	101	91.0%
4ヵ月児健診	109	107	98.2%
9・10ヵ月児健診	121	95	78.5%
1歳6ヵ月児健診	118	114	96.6%
3歳児健診	144	140	97.2%

区 分	実人数	延べ人数
妊婦訪問指導	1	1
産婦訪問指導	113	125
新生児訪問指導	6	6
未熟児訪問指導	12	14
乳児訪問指導	96	106
幼児訪問指導	2	11
先輩ママのお祝い訪問	63	63

(7) 母子保健人口動態

(平成27年)

区 分	出生数	内2500g未満児数	死亡数	自然増加	乳児死亡数	新生児死亡数	死産数	周産期死亡数
石 川 県	9,072	861	12,280	▲ 3,208	13	5	188	47
輪 島 市	111	7	565	▲ 454	—	—	3	1
能登北部管内	290	20	1,403	▲ 1,113	—	—	5	1

(8) 死亡数

(平成27年)

区 分	石 川 県			輪 島 市			能登北部管内		
	総数	男	女	総数	男	女	総数	男	女
死亡総数	12,280	6,047	6,233	565	272	293	1,403	681	722
結 核	14	9	5	2	1	1	2	1	1
悪性新生物	3,483	1,996	1,487	154	92	62	391	223	168
(再掲)胃の悪性新生物	487	296	191	23	11	12	59	30	29
(再掲)肝及び肝内胆管の悪性新生物	257	165	92	8	4	4	26	15	11
(再掲)気管、気管支及び肺の悪性新生物	719	521	198	36	28	8	75	56	19
糖 尿 病	104	58	46	2	—	2	10	3	7
高血圧性疾患	45	18	27	2	1	1	6	4	2
心 疾 患 (高血圧性を除く)	1,885	801	1,084	89	41	48	240	95	145
脳血管疾患	1,132	498	634	62	25	37	133	58	75
大動脈瘤及び解離	158	67	91	5	1	4	13	1	12
肺 炎	1,233	667	566	54	25	29	126	68	58
慢性閉塞性肺疾患	123	100	23	9	6	3	20	15	5
喘 息	14	7	7	1	1	—	2	2	—
肝 疾 患	138	80	58	4	3	1	13	7	6
腎 不 全	205	74	131	9	3	6	20	5	15
老 衰	801	169	632	42	13	29	77	25	52
不慮の事故	436	257	179	22	12	10	49	27	22
(再掲)交通事故	62	40	22	1	1	—	2	2	—
自 殺	209	157	52	2	1	1	18	14	4

【資料:健康推進課】

※母子保健事業の妊婦健診・産婦検診の【延べ人数】欄を削除しました。

環 境

1 ごみ処理状況(災害廃棄物は除く)

(単位:t(トン))

区 分	もえるごみ	もえないごみ	資源ごみ	衣類・プラスチックごみ	金属・皮革ごみ	合 計
平成24年度	9,832	2,301	1,729	446	273	14,581
25年度	9,831	2,267	1,690	466	271	14,525
26年度	9,478	2,541	1,535	458	231	14,243
27年度	9,503	2,038	1,520	471	240	13,772
28年度	9,066	1,985	1,437	448	253	13,189

※輪島市では有害ごみの分別を行っていないため、【有害ごみ】欄を削除しました。

2 し尿処理状況

(単位:kℓ)

区 分	生し尿	浄化槽汚泥	合 計	
平成24年度	旧輪島市	2,109	6,586	8,695
	旧門前町	349	887	1,236
25年度	旧輪島市	2,113	6,786	8,899
	旧門前町	227	1,188	1,415
26年度	旧輪島市	1,885	6,660	8,545
	旧門前町	235	876	1,111
27年度	旧輪島市	1,777	6,731	8,508
	旧門前町	187	985	1,172
28年度	旧輪島市	1,701	6,273	7,974
	旧門前町	155	803	958

3 火葬場使用状況

区 分	旧輪島市	旧門前町
平成24年度	379	173
25年度	375	134
26年度	354	162
27年度	366	151
28年度	389	161

【資料:環境対策課】

防災・治安

1 消防

(1) 火災の発生状況 (1月1日～12月31日)

	火災件数						焼損面積		損害額
	総数	建物	林野	車両	船舶	その他	建物(m ²)	林野(㍔)	千円
平成28年	16	7	2	2	0	5	808.42	8,378	28,155

(2) 月別火災発生件数

	1月	2月	3月	4月	5月	6月	総数
平成28年	1	0	1	1	4	1	
	7月	8月	9月	10月	11月	12月	
	1	0	1	3	3	0	

(3) 原因別火災発生件数 (1月1日～12月31日)

	石油ストーブ	枯草焼延焼	放火	電線の短絡	余熱
平成28年	0	0	0	0	0

余熱	ガソリンに引火	その他	不明	総数
0	0	12	4	16

(4) 救急出場状況 (1月1日～12月31日)

	出場件数	搬送件数	搬送人員	不搬送件数
平成28年	1,115	1,044	1,055	71

出 場 内 容											
火災	自然災害	水難	交通	労働災害	運動競技	一般負傷	加害	自損	急病	その他	計
3	1	5	78	9	4	185	3	11	782	34	1115

(5) 消防組織と装備 (平成29年3月31日現在)

	輪島消防署組織			
	署	分署	分遣所	消防職員
平成28年	1	2	-	57

消 防 車 台 数											
ポンプ車	水槽付きポンプ車	救助工作車	指揮車	高規格救急車	2B型救急車	機材車	積載車	指令車	広報車	その他の車両	総数
4	1	1	2	4	-	-	1	1	-	3	17

(6) 消防団の状況 (平成29年3月31日現在)

	分団数	団員数(人)	消防ポンプ自動車数	消火栓	防火水槽
平成28年	16	412	17	888	483

【資料:輪島消防署】

2 警察

(平成29年4月1日現在)

警察署数(箇所)	駐在所・派出所(箇所)	警察官数(人)
1	15	49

(1) 刑法犯罪の発生と検挙

(単位:人)

年次	総数	凶悪犯			粗暴犯			窃盗犯	知能犯	その他	
		殺人	強盗	その他	暴行	傷害	その他				
平成24年	発生	87	—	—	5	3	4	2	57	5	11
	検挙	56	—	—	5	2	4	1	35	6	3
25年	発生	84	1	—	—	2	3	1	57	6	14
	検挙	46	1	—	—	3	2	1	31	6	2
26年	発生	90	—	—	—	5	1	—	65	8	11
	検挙	97	—	—	—	5	4	—	59	25	4
27年	発生	77	—	—	1	3	—	1	57	6	9
	検挙	39	—	—	1	2	—	1	30	2	3
28年	発生	64	—	—	1	2	3	1	50	1	6
	検挙	38	—	—	1	1	3	1	28	—	4

(2) 交通事故の状況

年次	発生件数(件)	死者(人)	負傷者(人)
平成24年	62	2	72
25年	24	2	24
26年	27	2	24
27年	40	2	56
28年	34	1	37

(3) 子どもと高齢者の事故の状況

(平成27年)

区分	死者(人)	負傷者(人)
幼児	—	—
小学生	—	—
中学生	—	—
小計	—	—
65~69歳	—	4
70歳以上	1	8
小計	1	12
総計	1	12

【資料:輪島警察署】

※【発生件数(件)】欄を削除しました。

※【園児】欄を削除しました。

観 光

1 能登半島国定公園(指定 昭和43年)

区 分	総面積	特別保護区	第1種特別区域	第2種特別区域	第3種特別区域	普通地域
面積(ha)	2,040.9	67.7	291.8	784.7	716.7	180.0

2 観光客の状況

(各年1月1日から12月31日まで 単位:人)

区 分	平成24年	平成25年	平成26年	平成27年	平成28年	
入込客概数	1,019,800	1,078,800	1,093,900	1,421,000	1,320,500	
宿泊客概数	167,000	169,100	165,600	210,300	188,700	
舳倉島定期船乗客数	9,382	9,518	8,819	8,948	8,341	
キャンプ場利用者数	輪島地区	630	574	801	622	729
	門前地区	163	96	160	143	139

3 月別観光客の入込数

(平成28年 単位:人)

区 分	1月	2月	3月	4月	5月	6月	7月
入込客数	35,100	55,000	65,000	71,800	232,200	132,400	120,900

区 分	8月	9月	10月	11月	12月	計
入込客数	166,700	102,200	160,600	129,200	49,400	1,320,500

4 月別宿泊観光

(平成28年 単位:人)

区 分	1月	2月	3月	4月	5月	6月	7月
宿泊客数	8,100	10,700	14,900	14,100	20,900	14,300	13,100

区 分	8月	9月	10月	11月	12月	計
宿泊客数	22,600	18,200	21,000	19,900	10,900	188,700

【資料:観光課】

5 宿泊施設の現況

(平成28年1月1日現在)

区 分	輪 島 地 区		曾 々 木 地 区		門 前 地 区		計	
	軒 数	収容人員	軒 数	収容人員	軒 数	収容人員	軒 数	収容人員
公営宿舎	—	—	—	—	1	100	1	100
旅館	12	1,427	3	135	1	40	16	1,602
政府登録	3	1,038	—	—	—	—	3	1,038
日本旅館協会	3	125	3	135	—	—	6	260
一般(ホテル含む)	6	264	—	—	1	40	7	304
民 宿	24	602	4	95	7	113	35	810
青少年宿泊所	—	—	—	—	—	—	—	—
ユースホステル	—	—	—	—	1	15	1	15
そ の 他	—	—	—	—	—	—	—	—
合 計	36	2,029	7	230	10	268	53	2,527

6 公設キャンプ場

区 分	箇所数	張 数	利 用 料 (円)				
			カテゴリー	利用料	対象者	利用料	
袖ヶ浜	1	70	キャンプ場	大人	1,030	小・中学生	510
			休憩所	大人	510		310
門前モーター スポーツキャンプ場	1	10	キャンプ場	大人	510	小・中学生	510
			一時使用	大人	260		260
皆月青少年旅行村	1	20	キャンプ場	大人	410	小学生	210

【資料：観光課】

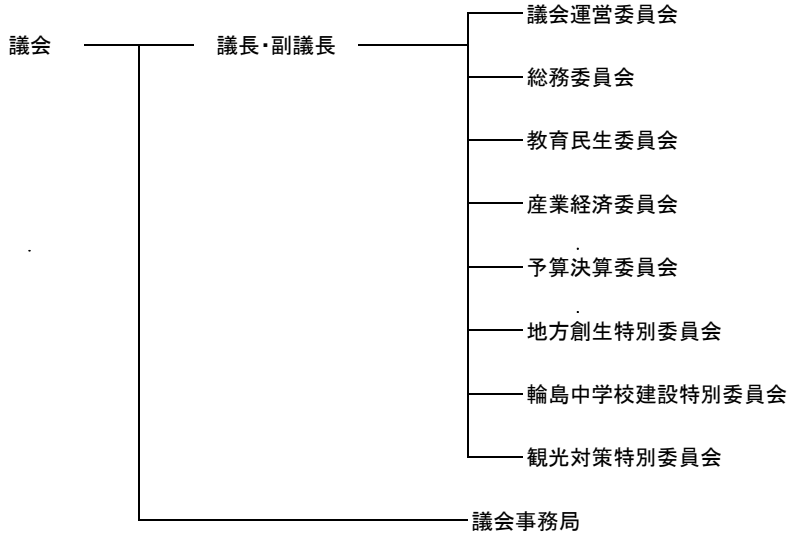
議 会

1 議員定数

17 人

(平成29年12月31日現在)

2 市議会機構



3 議会開会状況

年次	定例議会		臨時議会		合計	
	回数	日数	回数	日数	回数	日数
平成28年	4	99	1	1	5	100

4 議決状況

年次	種別	上程	可決	承認	認定	同意	継続	否決	不認定	その他
平成28年	市長提出	112	91	2	4	2	—	—	—	3
	議員提出	12	12	—	—	—	—	—	—	—
	計	124	103	2	4	2	—	—	—	3

5 請願・陳情処理状況

年次	種別	受理件数	審査結果(延べ件数)			
			採択	不採択	継続審査	その他
平成28年	請願	3	—	3	—	—

【資料:議会事務局】

6 輪島市歴代議長・副議長名簿

(新輪島市)

議 長				副 議 長			
歴代	氏 名	就任年月日	退任年月日	歴代	氏 名	就任年月日	退任年月日
1	中 山 勝	平18.2.8	平18.9.15	1	椿 原 正 洋	平18.2.8	平19.3.31
2	竹 田 一 郎	平18.9.15	平18.12.31	2	中 谷 達 行	平19.5.11	平20.6.11
3	大 畑 豊	平18.12.31	平19.3.31	3	大 宮 正	平20.6.11	平21.6.10
4	小 山 栄	平19.5.11	平20.12.2	4	高 作 昌 年	平21.6.10	平22.6.10
5	玉 岡 了 英	平20.12.2	平21.12.2	5	漆 谷 豊 和	平22.6.10	平23.4.21
6	上 平 公 一	平21.12.2	平23.4.21	6	森 正 樹	平23.5.13	平25.6.11
7	大 宮 正	平23.5.13	平25.3.5	7	一 二 三 秀 仁	平25.6.11	平26.9.29
8	漆 谷 豊 和	平25.3.5	平26.6.24	8	高 田 正 男	平26.9.29	平27.4.23
9	中 谷 達 行	平26.6.24	平27.4.23	9	西 恵	平27.5.13	平29.6.12
10	森 正 樹	平27.5.13	平29.6.12	10	森 裕 一	平29.6.12	
11	椿 原 正 洋	平29.6.12					

【資料：議会事務局】

歴代市長・助役・収入役

(旧輪島市)

氏名	就任年月日	退任年月日
市長		
中崎定雄 (市長職務執行者)	昭 29. 3.31	昭 29. 4.24
永井元雄	昭 29. 4.25	昭 41. 4.24
上野彦二	昭 41. 4.25	昭 49. 4.24
大向貢	昭 49. 4.25	昭 61. 4.24
五嶋耕太郎	昭 61. 4.25	平 10. 4.24
梶文秋	平 10. 4.25	平 18. 1.31
助役		
大岡信雄	昭 33. 6. 1	昭 41. 4.30
川口俊雄	昭 41. 7. 1	昭 45. 6.30
日吉参次	昭 46. 1. 1	昭 49. 2.20
坂元一栄	昭 49. 9.20	昭 52. 2. 5
大家義輝	昭 52. 4.20	昭 61. 6. 5
森田弘	昭 61.10. 1	平 2. 6.20
津田達	平 2. 6.21	平 10. 4.24
栗原正一	平 10.10.17	平 16. 3.31
大下泰宏	平 16.11. 2	平 18. 1.31
収入役		
山形由太郎	昭 29. 3.31	昭 43. 1.29
日吉参次	昭 43. 1.30	昭 45.12.31
表徳雄	昭 46. 1. 1	昭 49.12.31
田中多加志	昭 50. 6.21	昭 58. 6.20
高賢次郎	昭 58. 6.21	昭 62. 6.20
柿谷貞夫	昭 62. 6.21	平 3. 9.22
堀秀知	平 4. 4. 1	平 7.12.31
中谷廣平	平 8. 1. 1	平 10. 4.24
源代清	平 10. 9.18	平 18. 1.31

(旧門前町)

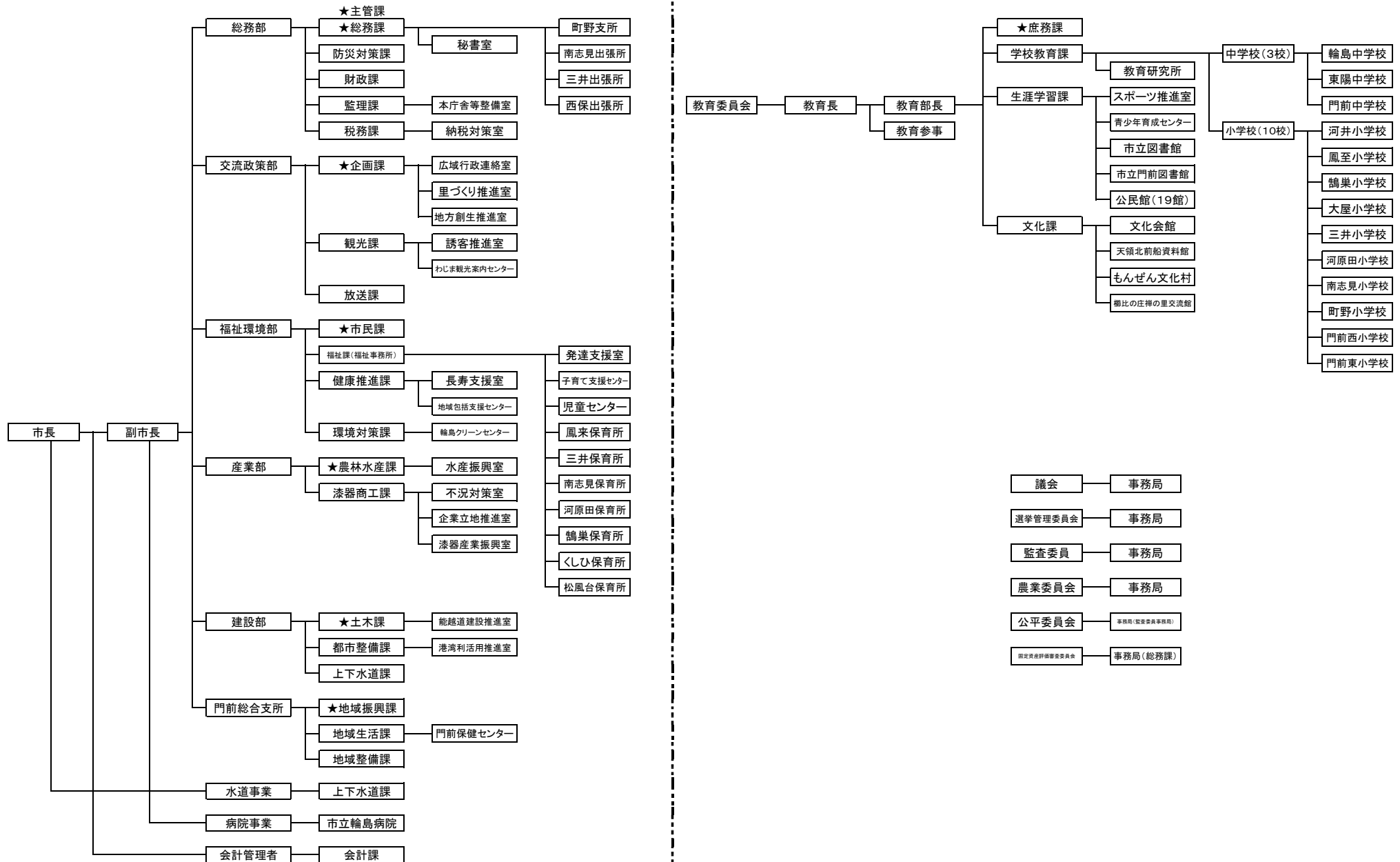
氏名	就任年月日	退任年月日
町長		
堂前義久	昭 29. 3.31	昭 29. 4.28
高島一郎	昭 29. 4.29	昭 46. 8.22
広野広道	昭 46. 9.24	昭 62. 9.23
宮丸富士雄	昭 62. 9.24	平 11. 9.23
引地捷	平 11. 9.24	平 16.11.16
宮丸富士雄	平 16.12.12	平 18. 1.31
助役		
四位例義雄	昭 29. 6.14	昭 31. 8.27
北潟治三郎	昭 33.10.13	昭 37.10.12
亀岡諒蔵	昭 39. 7. 1	昭 45. 2. 2
広野広道	昭 46. 4. 1	昭 46. 9.16
佐藤政太	昭 47. 8. 1	昭 51. 7.31
北野文夫	昭 51. 8. 1	昭 63. 7.31
中山實	昭 63. 8. 1	平 8. 7.31
吉岡俊雄	平 8. 8. 1	平 11. 9.30
又博喜	平 11.11.22	平 14. 4. 8
片山一男	平 14. 4. 9	平 16.12.16
吉岡俊雄	平 16.12.27	平 18. 1.31
収入役		
北潟治三郎	昭 29. 3.31	昭 33.10.12
酒井啓也	昭 33.10.13	昭 34.11.25
杉本弥之助	昭 35. 7.28	昭 47. 7.27
北野文夫	昭 47. 8. 1	昭 51. 7.31
久保津義雄	昭 51. 8. 1	昭 63. 7.31
鶴岡淳一	昭 63. 8. 1	平 8. 7.31
田中幹郎	平 8. 8. 1	平 11. 9.30
的場隆一	平 11.11.22	平 16.12.16
湊良作	平 16.12.27	平 18. 1.31

(新輪島市)

氏名	就任年月日	退任年月日
職務執行者		
宮丸富士雄	平 18. 2. 1	平 18. 3.19
初代市長		
梶文秋	平 18. 3.20	
副市長		
大下泰宏	平 18. 3.30	平 24. 3.31
坂口茂	平 25. 4. 8	
収入役		
湊良作	平 18. 3.30	平 19. 3.31

輪島市組織機構図

平成30年1月1日現在



輪島市職員数

平成30年1月1日現在

区 分	計	行政職	医療職	技能労務職	福祉職	内 訳			
						男	女		
市 長 事 務 部 局	派遣職員	17	13	0	4	0	16	1	
	総務課	16	16	0	0	0	12	4	
	総務課	9	9	0	0	0	7	2	
	秘書室	4	4	0	0	0	3	1	
	町野支所	3	3	0	0	0	2	1	
	防災対策課	4	4	0	0	0	4	0	
	財政課	5	5	0	0	0	5	0	
	監理課	7	5	0	2	0	5	2	
	税務課	19	19	0	0	0	11	8	
	企画課	12	12	0	0	0	9	3	
	観光課	10	10	0	0	0	7	3	
	放送課	5	5	0	0	0	4	1	
	市民課	15	14	0	1	0	6	9	
	福祉課	65	15	0	0	50	9	56	
	福祉課	15	15	0	0	0	7	8	
	子育て支援センター	1	0	0	0	1	0	1	
	保育所	49	0	0	0	49	2	47	
	健康推進課	24	24	0	0	0	5	19	
	健康推進課	10	10	0	0	0	1	9	
	長寿支援室	6	6	0	0	0	3	3	
	地域包括支援センター	8	8	0	0	0	1	7	
	環境対策課	11	6	0	5	0	10	1	
	環境対策課	5	5	0	0	0	4	1	
	クリーンセンター	4	1	0	3	0	4	0	
	やすらぎの杜	2	0	0	2	0	2	0	
	農林水産課	17	17	0	0	0	15	2	
	農林水産課	14	14	0	0	0	12	2	
	水産振興室	3	3	0	0	0	3	0	
	漆器商工課	7	7	0	0	0	6	1	
	土木課	14	13	0	1	0	13	1	
	都市整備課	9	9	0	0	0	8	1	
	上下水道課						水道事業に計上		
	総合支所	9	8	0	1	0	8	1	
	地域振興課	11	11	0	0	0	4	7	
	地域整備課	6	6	0	0	0	4	2	
	会計課	4	4	0	0	0	2	2	
	市長部局計	287	223	0	14	50	163	124	
	教 育 委 員 会 事 務 部 局	庶務課	12	5	0	7	0	8	4
		庶務課	5	5	0	0	0	4	1
		小中学校	7	0	0	7	0	4	3
		学校教育課	5	5	0	0	0	2	3
		生涯学習課	13	13	0	0	0	9	4
		生涯学習課	7	7	0	0	0	6	1
		市立図書館	4	4	0	0	0	2	2
		市立門前図書館	2	2	0	0	0	1	1
		文化課	8	8	0	0	0	5	3
	教育委員会部局計	38	31	0	7	0	24	14	
	市 立 輪 島 病 院	病 院	196	17	179	0	0	58	138
		事務職等	17	17	0	0	0	8	9
		医師	19	0	19	0	0	19	0
		医療技術職	45	0	45	0	0	23	22
		看護師	115	0	115	0	0	8	107
	水 道 事 業 部 局	上下水道課	15	13	0	2	0	14	1
水道事業部局計		15	13	0	2	0	14	1	
議 会 事 務 部 局	5	5	0	0	0	4	1		
農 業 委 員 会 事 務 部 局	3	3	0	0	0	2	1		
選 挙 管 理 委 員 会 事 務 部 局	3	3	0	0	0	2	1		
監 査 委 員 事 務 部 局	2	2	0	0	0	0	2		
総 計	549	297	179	23	50	267	282		

※ 総務部長→総務課、交流政策部長→企画課、福祉環境部長→市民課、産業部長→農林水産課
 建設部長→土木課、教育部長→庶務課、総合支所長→地域振興課
 市長、副市長、教育長含まず。
 □内は内数。