

令和3年度
(令和4年4月1日現在)

人口集計表

石川県輪島市

目 次

I 地区別人口	1
II 行政区別人口	2
III 年齢別人口（地区別）		
全地区・河井・鳳至・海士・輪島崎	11
大屋・河原田・鶴巣・町野・南志見	13
三井・西保・仁岸・阿岸・黒島	15
諸岡・門前・本郷・浦上・七浦	17
IV 年代別人口	19
V 人口の推移	20
VI 人口動態 人口動態の推移	22
付 録	24

地区別人口

(単位：世帯・人)

地区名	令和4年4月1日現在				前年比			
	世帯数	人口			世帯数	人口		
		男	女	計		男	女	計
河井	1,708	1,698	1,856	3,554	△ 12	△ 12	△ 37	△ 49
鳳至	892	971	1,154	2,125	△ 10	△ 17	△ 20	△ 37
海士	161	201	210	411	△ 7	△ 14	△ 7	△ 21
輪島崎	216	275	280	555	△ 1	△ 12	△ 7	△ 19
大屋	2,213	2,271	2,598	4,869	△ 17	△ 61	△ 61	△ 122
河原田	849	901	965	1,866	8	1	△ 6	△ 5
鵜巢	555	576	659	1,235	△ 10	△ 28	△ 27	△ 55
町野	978	992	1,131	2,123	△ 11	△ 46	△ 34	△ 80
南志見	358	362	405	767	△ 8	△ 13	△ 27	△ 40
三井	964	800	738	1,538	△ 69	△ 63	△ 31	△ 94
西保	229	218	254	472	△ 3	△ 14	△ 12	△ 26
小計	9,123	9,265	10,250	19,515	△ 140	△ 279	△ 269	△ 548
仁岸	354	268	349	617	△ 12	△ 10	△ 21	△ 31
阿岸	217	195	204	399	△ 10	△ 6	△ 12	△ 18
黒島	169	138	154	292	1	2	△ 1	1
諸岡	398	345	415	760	△ 21	△ 16	△ 16	△ 32
門前	714	652	752	1,404	△ 16	△ 23	△ 16	△ 39
本郷	301	256	310	566	△ 7	△ 16	△ 9	△ 25
浦上	246	227	264	491	△ 8	△ 10	△ 12	△ 22
七浦	230	178	220	398	△ 6	△ 7	△ 6	△ 13
小計	2,629	2,259	2,668	4,927	△ 79	△ 86	△ 93	△ 179
合計	11,752	11,524	12,918	24,442	△ 219	△ 365	△ 362	△ 727

合併時町村別人口

(単位：人・件)

町村名	世帯数	人口	合併年月日
輪島町	3,693	15,604	昭和29年3月31日
大屋村	1,025	5,621	〃
河原田村	460	2,357	〃
鵜巢村	351	1,987	〃
南志見村	565	3,038	〃
三井村	613	3,303	〃
西保村	320	1,922	〃
町野町	1,267	6,441	昭和31年9月30日
門前町	3,357	8,062	平成18年2月1日

行政区別人口

(単位：世帯・人)

(地区名) コード 行政区名	令和4年4月1日現在				前年比			
	世帯数	人 口			世帯数	人 口		
		男	女	計		男	女	計
(河井地区)								
11110 本町1	30	32	38	70	0	2	0	2
11111 本町2	19	17	25	42	△1	△1	△1	△2
11112 本町2浜	14	14	12	26	△1	△1	0	△1
11113 本町3	31	39	40	79	1	0	1	1
11114 上本町	22	19	23	42	0	0	△1	△1
11115 川端	21	17	20	37	△1	0	△4	△4
11116 森の下	10	10	9	19	0	△1	0	△1
11117 若葉	8	11	9	20	0	0	0	0
11118 大町	28	26	39	65	2	2	6	8
11120 伊右エ門	15	10	18	28	0	0	1	1
11121 御蔵	12	10	12	22	0	1	△1	0
11122 丁字	31	25	30	55	0	0	△1	△1
11123 旭町	24	14	27	41	0	0	△1	△1
11124 中央通3	27	20	30	50	△1	△1	△2	△3
11125 新町	19	24	29	53	1	2	4	6
11130 本田町	18	15	18	33	△2	△1	△2	△3
11131 中田町	26	20	22	42	△1	△1	△2	△3
11132 新田町	64	58	68	126	△1	△3	△3	△6
11134 大馬場	18	20	20	40	△1	0	△1	△1
11135 馬場	11	9	10	19	1	1	1	2
11136 馬場元	13	14	15	29	0	1	0	1
11137 馬場崎	28	36	36	72	△2	1	△2	△1
11142 錦川	13	9	12	21	△1	△2	0	△2
11143 東馬場	14	13	18	31	0	0	△2	△2
11144 中浜	36	32	41	73	0	△1	△1	△2
11145 中浜東	38	29	41	70	0	2	1	3
11150 巴	38	47	46	93	△1	3	△1	2
11151 諏訪	39	42	49	91	0	△2	0	△2
11152 諏訪南	26	26	27	53	0	0	△1	△1
11153 春日	20	19	27	46	0	△2	△1	△3
11154 重蓮	85	94	79	173	2	△2	△5	△7
11155 観音南	58	52	69	121	△7	△1	△4	△5
11160 観音	96	102	116	218	0	△5	△2	△7
11161 弥生1	67	69	71	140	△2	0	△5	△5
11162 弥生2	18	12	22	34	△1	0	△2	△2
11170 青葉ヶ丘	150	144	183	327	△5	△13	△5	△18
11175 自衛隊	69	63	6	69	2	4	△2	2
11176 矢田	25	32	22	54	△2	0	△4	△4
11177 小峰山	13	13	8	21	3	4	4	8
11178 駅前1	33	35	39	74	3	2	2	4
11179 駅前2	66	65	66	131	2	3	△5	△2
11180 駅前3	30	36	40	76	△5	△2	△3	△5
11181 常盤1	8	11	11	22	△1	0	△1	△1
11182 常盤2	7	6	8	14	0	0	0	0
11183 常盤3	5	7	7	14	△1	△1	0	△1
11184 常盤4	12	6	14	20	1	1	1	2
11185 五月	12	14	12	26	0	△1	△1	△2
11187 緑町	17	15	19	34	1	4	2	6
11191 上川	26	23	32	55	1	1	3	4
11192 栄町	49	45	60	105	0	△3	1	△2

行政区別人口

(単位：世帯・人)

(地区名) コード 行政区名	令和4年4月1日現在				前年比			
	世帯数	人 口			世帯数	人 口		
		男	女	計		男	女	計
11193 祇園	27	29	25	54	4	2	1	3
11194 祇園西	29	26	28	54	△ 1	△ 4	△ 1	△ 5
11195 河原町	11	9	12	21	△ 1	0	△ 7	△ 7
11196 マリントンタウン	82	113	96	209	3	0	9	9
小 計	1,708	1,698	1,856	3,554	△ 12	△ 12	△ 37	△ 49
(鳳至地区)								
11211 畠田東	21	16	26	42	△ 1	△ 2	0	△ 2
11212 畠田南	14	12	15	27	2	2	2	4
11213 鳳南	40	38	49	87	△ 1	△ 2	0	△ 2
11214 稲荷南	73	67	99	166	△ 2	△ 3	5	2
11216 稲荷東1	14	17	22	39	0	0	△ 1	△ 1
11217 稲荷東2	21	17	20	37	1	△ 1	0	△ 1
11221 稲荷東3	18	20	21	41	0	△ 1	0	△ 1
11222 稲荷東4	18	21	22	43	0	0	0	0
11223 稲荷西1	33	34	39	73	1	△ 1	0	△ 1
11224 稲荷西2	41	35	46	81	△ 3	△ 3	△ 4	△ 7
11231 上町南	38	39	51	90	0	2	△ 2	0
11232 上町北	30	38	43	81	0	0	△ 1	△ 1
11233 末広南	33	29	38	67	△ 1	1	△ 1	0
11234 末広北	26	36	41	77	1	0	0	0
11235 住吉西	38	40	46	86	△ 3	△ 3	△ 2	△ 5
11236 住吉中	30	30	37	67	△ 1	△ 1	△ 3	△ 4
11237 住吉東	14	15	17	32	0	△ 1	0	△ 1
11243 寺山岸	18	20	24	44	0	1	0	1
11244 日吉山	39	44	42	86	1	△ 1	△ 1	△ 2
11250 石浦	30	32	48	80	0	0	0	0
11251 鳳来	36	31	40	71	△ 1	△ 1	△ 1	△ 2
11265 鳳至丁南	31	37	39	76	3	0	3	3
11266 鳳至丁北	52	59	64	123	△ 1	2	△ 1	1
11267 鳳本南	29	33	36	69	0	0	△ 1	△ 1
11268 鳳本北	45	62	68	130	0	2	△ 3	△ 1
11270 浜町上	55	63	83	146	△ 1	△ 2	△ 1	△ 3
11271 浜町下	55	86	78	164	△ 4	△ 5	△ 8	△ 13
小 計	892	971	1,154	2,125	△ 10	△ 17	△ 20	△ 37
(海士地区)								
11300 海士町1～13	160	200	210	410	△ 7	△ 15	△ 6	△ 21
11320 海士町舳倉島	1	1	0	1	0	1	△ 1	0
小 計	161	201	210	411	△ 7	△ 14	△ 7	△ 21
(輪島崎地区)								
11401 輪島崎町宮町	114	152	150	302	△ 1	△ 6	△ 4	△ 10
11402 輪島崎町仲町	60	81	81	162	0	△ 2	△ 1	△ 3
11403 輪島崎町寺町	42	42	49	91	0	△ 4	△ 2	△ 6
小 計	216	275	280	555	△ 1	△ 12	△ 7	△ 19
(大屋地区)								
12001 新橋通	170	166	207	373	6	△ 2	1	△ 1
12002 南町	142	145	166	311	0	3	△ 1	2
12003 夕陽ヶ丘	85	69	89	158	0	△ 7	△ 6	△ 13
12004 堀町	43	34	46	80	0	△ 2	△ 1	△ 3
12005 水守町	53	57	68	125	1	0	△ 1	△ 1
12006 釜屋谷町	107	116	134	250	△ 3	△ 3	△ 10	△ 13
12007 中段町	68	95	96	191	△ 1	△ 3	△ 7	△ 10

行政区別人口

(単位：世帯・人)

(地区名) コード 行政区名	令和4年4月1日現在				前年比				
	世帯数	人 口			世帯数	人 口			
		男	女	計		男	女	計	
12008	小伊勢町	163	196	209	405	6	3	4	7
12009	二ツ屋町	102	103	108	211	△ 2	△ 1	△ 1	△ 2
12010	宅田町	85	88	109	197	0	△ 7	△ 4	△ 11
12011	稲屋町	28	31	32	63	1	1	0	1
12012	長井町	41	44	51	95	△ 5	△ 5	△ 6	△ 11
12013	山本町	141	169	176	345	0	△ 6	△ 5	△ 11
12014	房田町	45	51	62	113	△ 1	△ 4	2	△ 2
12015	下黒川町	46	41	62	103	△ 2	△ 5	△ 3	△ 8
12016	上黒川町	5	5	5	10	0	0	0	0
12017	二俣町	20	19	27	46	△ 1	△ 2	△ 2	△ 4
12018	別所谷町	49	48	43	91	△ 1	△ 1	△ 1	△ 2
12019	滝又町	33	35	45	80	△ 1	△ 1	1	0
12020	空熊町	30	19	26	45	△ 2	0	△ 1	△ 1
12021	縄又町	69	63	80	143	△ 3	△ 4	△ 6	△ 10
12022	美谷町	31	28	24	52	△ 2	0	△ 3	△ 3
12023	鵜入町	22	25	31	56	0	△ 1	△ 2	△ 3
12024	光浦町	52	56	71	127	△ 1	0	1	1
12025	上野台	102	91	100	191	△ 5	△ 8	△ 7	△ 15
12026	昭南	57	57	74	131	0	△ 2	△ 1	△ 3
12027	二勢町	145	122	136	258	1	△ 1	0	△ 1
12028	気勝平町	201	250	249	499	0	△ 1	△ 6	△ 7
12029	平成町	29	33	38	71	0	1	3	4
12030	気勝平2	49	15	34	49	△ 2	△ 3	1	△ 2
	小計	2,213	2,271	2,598	4,869	△ 17	△ 61	△ 61	△ 122
(河原田地区)									
13001	杉平町	113	136	160	296	△ 3	0	1	1
13002	山岸町	122	145	154	299	3	4	6	10
13003	横地町	84	98	84	182	3	4	5	9
13004	石休場町	51	45	51	96	△ 1	△ 1	△ 2	△ 3
13005	山ノ上町	26	23	26	49	0	△ 1	△ 4	△ 5
13006	熊野町	17	17	21	38	0	△ 2	0	△ 2
13007	打越町	15	12	18	30	0	△ 2	0	△ 2
13008	市ノ瀬町	46	60	58	118	0	0	0	0
13009	東中尾町	47	48	55	103	△ 3	△ 6	△ 10	△ 16
13010	西脇町	26	24	35	59	△ 1	△ 2	△ 2	△ 4
13011	北谷町	11	10	8	18	0	△ 1	0	△ 1
13012	方南町	47	43	44	87	△ 4	△ 4	△ 3	△ 7
13013	宮川町	157	156	166	322	5	8	△ 2	6
13014	青山町	87	84	85	169	9	4	5	9
	小計	849	901	965	1,866	8	1	△ 6	△ 5
(鶴巣地区)									
14001	塚田町	40	32	31	63	△ 2	△ 7	△ 7	△ 14
14002	久手川町	125	131	154	285	△ 2	△ 5	△ 5	△ 10
14003	稲舟町	75	60	88	148	1	△ 5	△ 3	△ 8
14004	惣領町	47	46	50	96	△ 2	△ 1	△ 8	△ 9
14005	大野町	123	145	166	311	△ 4	△ 7	△ 3	△ 10
14006	深見町	85	88	100	188	1	△ 5	△ 4	△ 9
14007	城兼町	60	74	70	144	△ 2	2	3	5
	小計	555	576	659	1,235	△ 10	△ 28	△ 27	△ 55
(町野地区)									
15001	広江1	52	63	62	125	△ 2	△ 1	△ 4	△ 5

行政区別人口

(単位：世帯・人)

(地区名) コード 行政区名	令和4年4月1日現在				前年比				
	世帯数	人 口			世帯数	人 口			
		男	女	計		男	女	計	
15002	広 江 2	36	32	42	74	2	△ 2	△ 1	△ 3
15003	広 江 3	30	33	34	67	△ 1	△ 1	△ 2	△ 3
15004	寺 地	26	28	35	63	△ 2	△ 1	△ 2	△ 3
15005	敷 戸	32	42	43	85	0	△ 1	△ 1	△ 2
15006	上 時 国	28	26	34	60	2	△ 2	△ 2	△ 4
15007	下 時 国	22	24	28	52	0	0	△ 1	△ 1
15008	曾々木(港)	30	26	29	55	△ 1	△ 2	△ 2	△ 4
15009	曾々木(新出地)	17	16	21	37	△ 1	△ 1	△ 1	△ 2
15010	曾々木(下地)	18	17	25	42	0	△ 1	0	△ 1
15011	大 川	62	69	61	130	0	2	△ 1	1
15012	伏 戸	9	9	12	21	△ 2	△ 5	0	△ 5
15013	東大野 1	39	41	53	94	0	△ 2	△ 1	△ 3
15014	東大野 2	31	28	36	64	△ 1	△ 2	△ 1	△ 3
15015	川西(広)	23	28	31	59	1	1	0	1
15016	川西(桜木)	33	36	43	79	1	△ 2	1	△ 1
15017	川西(田長)	19	17	16	33	△ 1	△ 3	△ 1	△ 4
15018	真 喜 野	2	1	1	2	0	0	0	0
15019	金 蔵 1	19	19	13	32	△ 2	△ 1	△ 2	△ 3
15020	金 蔵 2	29	25	24	49	1	1	△ 1	0
15021	金 蔵 3	18	14	21	35	△ 2	△ 1	△ 3	△ 4
15022	井 面	10	10	11	21	0	0	0	0
15023	桶 戸	22	24	25	49	1	0	0	0
15024	徳 成	25	21	25	46	△ 1	△ 3	△ 4	△ 7
15025	徳成谷内	28	30	38	68	△ 1	△ 2	0	△ 2
15026	東	22	19	21	40	△ 1	0	△ 4	△ 4
15027	真 久	3	3	4	7	0	0	0	0
15028	麦 生 野	17	18	18	36	0	0	△ 1	△ 1
15029	北 円 山	20	21	23	44	0	0	△ 1	△ 1
15030	佐 野	30	35	43	78	0	△ 5	0	△ 5
15031	舞 谷	1	1	1	2	0	0	0	0
15032	大 寺 山	15	13	15	28	0	△ 1	0	△ 1
15033	申ケ場	18	15	21	36	0	0	1	1
15034	牛 尾	0	0	0	0	0	0	0	0
15035	鈴 屋	46	37	47	84	1	△ 5	0	△ 5
15036	鈴屋(町内)	25	20	32	52	△ 1	△ 2	0	△ 2
15037	粟 蔵	65	75	78	153	0	△ 3	3	0
15038	若 桑	25	29	28	57	1	△ 2	1	△ 1
15039	地 方	17	16	14	30	△ 1	0	△ 2	△ 2
15040	大 久 保	1	1	0	1	0	0	0	0
15041	大 倉	13	10	23	33	△ 1	1	△ 2	△ 1
	小 計	978	992	1,131	2,123	△ 11	△ 46	△ 34	△ 80
(南志見地区)									
16001	白 米	12	16	11	27	△ 1	0	△ 1	△ 1
16002	野 田	2	1	1	2	△ 1	0	△ 1	△ 1
16003	名 舟	82	93	95	188	0	0	△ 4	△ 4
16004	尊 利 地	26	34	34	68	1	0	△ 1	△ 1
16005	小 田 屋	48	43	56	99	0	△ 1	△ 3	△ 4
16006	里	78	77	89	166	0	0	△ 3	△ 3
16007	渋 田	29	23	33	56	△ 2	△ 1	△ 3	△ 4
16008	西 院 内	15	13	18	31	△ 2	△ 6	△ 6	△ 12
16009	東 印 内	8	7	12	19	△ 4	△ 1	△ 3	△ 4

行政区別人口

(単位：世帯・人)

(地区名) コード 行政区名	令和4年4月1日現在				前年比			
	世帯数	人 口			世帯数	人 口		
		男	女	計		男	女	計
16010 忍	6	5	4	9	0	0	0	0
16011 東 山	11	12	9	21	0	0	0	0
16012 小 西 山	21	22	21	43	1	△ 2	△ 1	△ 3
16013 大 西 山	20	16	22	38	0	△ 2	△ 1	△ 3
小 計	358	362	405	767	△ 8	△ 13	△ 27	△ 40
(三井地区)								
17001 長 沢	63	57	72	129	0	△ 3	0	△ 3
17002 小 泉	28	34	32	66	0	△ 1	0	△ 1
17003 新 保	22	24	30	54	1	0	2	2
17004 細 屋	10	10	8	18	0	0	△ 1	△ 1
17005 内 屋	22	17	27	44	△ 1	0	△ 2	△ 2
17006 市 ノ 坂	80	88	102	190	1	△ 1	△ 2	△ 3
17007 洲 衛	49	53	44	97	△ 5	△ 4	△ 6	△ 10
17008 坂 田	6	6	6	12	0	1	0	1
17009 与 呂 見	22	20	21	41	0	△ 1	△ 1	△ 2
17010 仁 行	71	67	79	146	0	1	△ 3	△ 2
17011 中	36	38	51	89	0	△ 2	0	△ 2
17012 本 江	32	27	33	60	0	1	△ 2	△ 1
17013 渡 合	17	14	16	30	0	△ 1	0	△ 1
17014 興 徳 寺	52	50	57	107	0	△ 2	△ 2	△ 4
17015 大 和 町	1	1	1	2	0	0	0	0
17016 三 州 穂	0	0	0	0	0	0	0	0
17017 空 港	427	289	138	427	△ 67	△ 51	△ 16	△ 67
17018 小 泉 2	26	5	21	26	2	0	2	2
小 計	964	800	738	1,538	△ 69	△ 63	△ 31	△ 94
(西保地区)								
18001 上 山	39	35	40	75	1	0	△ 1	△ 1
18002 西 二 又	18	16	15	31	0	△ 2	△ 4	△ 6
18003 上 大 沢	22	22	28	50	△ 1	△ 2	△ 1	△ 3
18004 大 沢	74	66	82	148	△ 2	△ 3	△ 3	△ 6
18005 赤 崎	9	5	10	15	△ 1	△ 2	0	△ 2
18006 小 池	27	28	35	63	0	△ 1	0	△ 1
18007 下 山	40	46	44	90	0	△ 4	△ 3	△ 7
小 計	229	218	254	472	△ 3	△ 14	△ 12	△ 26
(仁岸地区)								
21001 劔 地 1 班	20	11	20	31	0	△ 1	0	△ 1
21002 劔 地 2 班	16	7	16	23	△ 1	0	△ 1	△ 1
21003 劔 地 3 班	26	20	23	43	△ 3	△ 1	△ 3	△ 4
21004 劔 地 4 班	23	14	28	42	1	0	0	0
21005 劔 地 5 班	18	13	18	31	0	0	△ 2	△ 2
21006 劔 地 6 班	36	34	32	66	△ 2	△ 1	△ 4	△ 5
21007 大 泊	20	13	19	32	△ 1	△ 1	0	△ 1
21008 腰 細	11	10	7	17	0	△ 1	0	△ 1
21009 赤 神	43	19	38	57	△ 2	0	△ 4	△ 4
21010 上 馬 場	22	18	19	37	△ 2	△ 1	△ 1	△ 2
21011 下 馬 場	18	17	21	38	△ 1	△ 1	0	△ 1
21012 上 代	4	4	5	9	0	0	0	0
21013 黒 岩	5	8	8	16	0	△ 1	0	△ 1
21014 入 山	9	11	10	21	1	1	0	1
21015 渡 瀬	8	5	7	12	0	0	0	0
21016 大 釜	0	0	0	0	0	0	0	0

行政区別人口

(単位：世帯・人)

(地区名) コード 行政区名	令和4年4月1日現在				前年比			
	世帯数	人 口			世帯数	人 口		
		男	女	計		男	女	計
21017 飯川谷(北浦)	6	6	4	10	0	0	△1	△1
21018 飯川谷	8	6	11	17	0	△1	0	△1
21051 切狭	4	4	4	8	△1	0	△2	△2
21052 西中谷	0	0	0	0	0	0	0	0
21053 清沢	0	0	0	0	△1	0	△1	△1
21054 滝町	5	5	5	10	0	0	0	0
21055 馬渡	25	25	29	54	1	0	△1	△1
21056 久川	25	17	23	40	△1	△2	△1	△3
21057 窈	1	0	1	1	0	0	0	0
21058 神明原	0	0	0	0	0	0	0	0
21059 木原月	1	1	1	2	0	0	0	0
小計	354	268	349	617	△12	△10	△21	△31
(阿岸地区)								
22001 藤浜	6	6	6	12	△1	△1	△1	△2
22002 池田	24	26	31	57	0	△3	1	△2
22003 池田新町	3	2	3	5	0	0	0	0
22004 南	13	11	16	27	△1	△1	△1	△2
22005 是清	40	30	23	53	△2	△1	△1	△2
22006 北川	27	28	27	55	△2	△1	△2	△3
22007 千代	30	28	31	59	△2	△1	△2	△3
22008 中田	11	8	8	16	1	1	0	1
22009 鍛冶屋	4	4	5	9	0	0	0	0
22010 新町分	0	0	0	0	0	0	0	0
22051 椎木	10	9	9	18	△1	0	△2	△2
22052 小山	12	10	10	20	△1	0	△1	△1
22053 大切	7	8	5	13	△1	0	△2	△2
22054 白禿	3	3	3	6	0	0	1	1
22055 江崎	6	6	5	11	0	1	0	1
22056 二又	8	6	4	10	0	0	△1	△1
22057 山是清	13	10	18	28	0	0	△1	△1
小計	217	195	204	399	△10	△6	△12	△18
(黒島地区)								
23001 此花町1	19	21	23	44	0	0	0	0
23002 此花町2	15	14	17	31	0	0	0	0
23003 高見町	21	15	22	37	0	0	0	0
23004 本町	25	25	19	44	1	0	△1	△1
23005 港町	29	24	25	49	2	3	1	4
23006 中町	18	10	14	24	0	0	0	0
23007 浜町	26	18	21	39	0	0	0	0
23008 松原町	16	11	13	24	△2	△1	△1	△2
小計	169	138	154	292	1	2	△1	1
(諸岡地区)								
24001 元町	18	16	24	40	△1	△2	△2	△4
24002 東町	20	18	23	41	0	0	△2	△2
24003 中町	19	20	25	45	1	3	0	3
24004 西町	39	35	47	82	△4	△2	△4	△6
24005 栄町	37	39	42	81	△1	1	0	1
24006 大蔵町	19	12	17	29	0	0	△1	△1
24007 宮町	18	19	17	36	△1	△1	△1	△2
24008 鍔川町1	3	2	3	5	0	0	0	0
24009 鍔川町2	21	14	22	36	△1	△1	0	△1

行政区別人口

(単位：世帯・人)

(地区名) コード 行政区名	令和4年4月1日現在				前年比			
	世帯数	人 口			世帯数	人 口		
		男	女	計		男	女	計
24010 北 町	27	23	22	45	△ 2	△ 1	△ 3	△ 4
24011 道下住宅	1	1	1	2	0	0	0	0
24012 松風台団地	19	19	32	51	1	△ 1	△ 1	△ 2
24051 鹿 磯	94	75	85	160	△ 11	△ 11	△ 2	△ 13
24052 深 見	34	28	31	59	△ 1	0	△ 1	△ 1
24053 六 郎 木	8	5	5	10	0	0	0	0
24054 勝 田	13	9	11	20	0	△ 1	1	0
24055 大 生	8	10	8	18	△ 1	0	0	0
小 計	398	345	415	760	△ 21	△ 16	△ 16	△ 32
(門前地区)								
25001 門 前	59	49	62	111	△ 4	△ 5	△ 4	△ 9
25002 清 水	26	24	32	56	0	0	△ 1	△ 1
25003 走 出	85	81	94	175	△ 2	△ 5	△ 1	△ 6
25004 谷内和田	27	25	31	56	0	△ 1	0	△ 1
25005 下中和田	38	27	38	65	1	△ 2	2	0
25006 さくら団地	24	29	27	56	1	0	0	0
25007 高 根 尾	32	31	28	59	△ 1	△ 1	△ 2	△ 3
25008 本 市	67	70	82	152	△ 2	△ 3	△ 1	△ 4
25009 本市住宅	2	1	1	2	0	0	0	0
25010 栃 木	57	56	59	115	△ 2	△ 3	△ 3	△ 6
25011 栃木(田子)	0	0	0	0	0	0	0	0
25012 深 田	42	35	47	82	△ 2	△ 1	△ 2	△ 3
25013 広 瀬	54	45	62	107	△ 1	2	△ 3	△ 1
25014 日 野 尾	34	35	36	71	1	0	0	0
25015 鬼 屋	32	25	34	59	2	4	2	6
25016 館	42	32	41	73	△ 1	△ 4	△ 2	△ 6
25017 広 岡	25	29	24	53	△ 2	△ 1	△ 1	△ 2
25018 広岡住宅	33	32	23	55	△ 1	△ 4	2	△ 2
25019 西 中 尾	4	5	5	10	0	0	0	0
25020 小 滝	6	3	5	8	△ 1	0	△ 1	△ 1
25021 上 河 内	6	7	2	9	0	0	0	0
25022 猿 橋	13	8	12	20	△ 2	0	△ 2	△ 2
25023 小 石	6	3	7	10	0	1	1	2
25024 植 戸	0	0	0	0	0	0	0	0
25025 風 原	0	0	0	0	0	0	0	0
小 計	714	652	752	1,404	△ 16	△ 23	△ 16	△ 39
(本郷地区)								
26001 貝 吹	10	7	8	15	0	△ 2	△ 1	△ 3
26002 原	13	15	16	31	0	△ 1	1	0
26003 長 井 坂	4	3	2	5	0	0	0	0
26004 荒 屋	14	9	12	21	△ 1	△ 2	0	△ 2
26005 定 広	21	19	20	39	0	0	△ 1	△ 1
26006 地 原	15	15	16	31	1	△ 2	△ 1	△ 3
26007 東 大 町	5	4	5	9	△ 3	△ 1	△ 2	△ 3
26008 別 所	7	6	8	14	0	0	0	0
26009 百 成	8	5	11	16	0	0	0	0
26010 堀 腰	4	3	6	9	0	0	0	0
26011 平	6	3	8	11	0	0	0	0
26021 寺 平	15	14	18	32	0	△ 1	0	△ 1
26022 上 出	12	10	13	23	0	0	△ 1	△ 1
26023 滝 平	10	7	12	19	0	0	△ 1	△ 1

行政区別人口

(単位：世帯・人)

(地区名) コード 行政区名	令和4年4月1日現在				前年比				
	世帯数	人 口			世帯数	人 口			
		男	女	計		男	女	計	
26024	下出第1	7	7	7	14	0	0	0	0
26025	下出第2	13	6	10	16	0	△1	0	△1
26026	袋	4	10	3	13	△1	0	△1	△1
26031	石坂	10	7	9	16	△2	△2	0	△2
26032	伏坂	15	10	11	21	0	0	0	0
26033	内保平	6	9	10	19	0	△1	0	△1
26034	坪の内	2	1	2	3	0	0	0	0
26035	内保中央	11	8	11	19	△1	0	△3	△3
26036	天神平	10	9	12	21	0	0	0	0
26037	貝喰	2	2	3	5	0	0	0	0
26038	根古屋	0	0	0	0	0	0	0	0
26041	鑓川	5	2	5	7	0	0	0	0
26042	能納屋	9	6	10	16	0	0	0	0
26043	谷口	11	10	13	23	△1	△1	0	△1
26044	俊兼	18	18	17	35	1	△1	2	1
26045	四位	13	12	12	24	0	0	△1	△1
26046	滝上	6	4	3	7	0	0	0	0
26047	本内	15	15	17	32	0	△1	0	△1
	小計	301	256	310	566	△7	△16	△9	△25
(浦上地区)									
27001	滝又	3	3	2	5	0	0	0	0
27002	中屋	14	16	19	35	1	△2	1	△1
27003	菅の原	1	0	1	1	0	0	0	0
27004	宮田	12	13	13	26	△2	△1	△2	△3
27005	大久保	2	2	2	4	0	0	0	0
27006	知気女	10	6	9	15	△3	△1	△3	△4
27007	盤若地	12	12	13	25	0	△1	0	△1
27008	清太郎	7	5	6	11	0	0	0	0
27009	蛇喰	8	6	10	16	0	0	0	0
27010	正仏	16	15	12	27	△2	△1	△1	△2
27011	亀部田	20	19	19	38	0	△1	0	△1
27012	大町	5	8	12	20	0	0	0	0
27013	中尾	7	4	6	10	0	0	0	0
27014	番頭屋	9	10	10	20	0	0	0	0
27015	濁池	11	7	10	17	0	△1	0	△1
27016	清土	5	5	5	10	0	0	0	0
27017	吉ヶ谷内	10	8	9	17	0	0	0	0
27018	尺ヶ池	4	3	4	7	△1	0	△1	△1
27019	日砂子	4	4	4	8	0	0	0	0
27051	西円山	16	17	14	31	1	0	△1	△1
27052	宮古場	5	4	7	11	△1	△1	△1	△2
27053	水の上	1	1	1	2	0	0	0	0
27054	田村	34	40	46	86	1	△1	△1	△2
27055	山辺	5	4	5	9	△1	0	△1	△1
27056	浅生田	5	1	7	8	0	0	0	0
27057	安代原	13	10	11	21	△1	1	△1	0
27058	中野屋	7	4	7	11	0	△1	△1	△2
	小計	246	227	264	491	△8	△10	△12	△22
(七浦地区)									
28001	皆月1組	11	13	12	25	0	0	1	1
28002	皆月2組	4	2	5	7	1	0	0	0

行政区別人口

(単位：世帯・人)

(地区名) コード 行政区名	令和4年4月1日現在				前年比				
	世帯数	人 口			世帯数	人 口			
		男	女	計		男	女	計	
28003	皆月3組	8	7	9	16	0	0	0	0
28004	皆月4組	17	13	17	30	0	0	△1	△1
28005	皆月5組	13	13	15	28	△1	0	0	0
28006	皆月6組	14	9	15	24	0	0	0	0
28007	皆月7組	11	7	10	17	△2	△2	△1	△3
28008	皆月8組	10	9	8	17	0	0	0	0
28009	皆月9組	5	6	8	14	0	0	△1	△1
28010	皆月10組	10	9	9	18	0	0	0	0
28051	五十洲	34	18	26	44	△1	△1	△1	△2
28052	吉浦	8	10	7	17	0	0	0	0
28053	矢徳	16	10	20	30	1	△1	0	△1
28054	中谷内	16	13	17	30	△1	△1	△1	△2
28055	大滝	7	6	6	12	△1	△1	0	△1
28056	鵜山	8	7	7	14	△1	0	△2	△2
28057	餅田	4	3	4	7	0	0	0	0
28058	百成大角間	15	11	10	21	△1	△1	0	△1
28059	井守上坂	11	7	9	16	0	0	0	0
28060	薄野	2	1	2	3	0	0	0	0
28061	暮坂	3	3	1	4	0	0	0	0
28062	樽見	3	1	3	4	0	0	0	0
	小計	230	178	220	398	△6	△7	△6	△13
	合計	11,752	11,524	12,918	24,442	△219	△365	△362	△727

年 齡 別 人 口

(単位：人)

地区 年齢	全地区			河井地区			鳳至地区			海士地区			輪島崎地区		
	男	女	計	男	女	計	男	女	計	男	女	計	男	女	計
0	39	41	80	10	8	18	3	5	8	2	2	4	1	2	3
1	46	46	92	10	10	20	4	2	6	2	0	2	1	1	2
2	42	49	91	5	11	16	6	5	11	1	2	3	1	3	4
3	51	45	96	13	10	23	1	2	3	1	0	1	0	2	2
4	66	54	120	17	21	38	3	6	9	2	0	2	3	1	4
小計	244	235	479	55	60	115	17	20	37	8	4	12	6	9	15
5	59	52	111	16	12	28	6	8	14	0	1	1	1	3	4
6	56	53	109	18	12	30	1	3	4	3	1	4	4	1	5
7	51	61	112	14	17	31	5	11	16	0	0	0	1	1	2
8	59	62	121	18	15	33	8	4	12	0	2	2	1	0	1
9	67	63	130	19	12	31	10	11	21	0	2	2	0	0	0
小計	292	291	583	85	68	153	30	37	67	3	6	9	7	5	12
10	66	63	129	17	11	28	8	11	19	1	1	2	0	0	0
11	71	56	127	20	6	26	9	10	19	2	1	3	2	2	4
12	72	69	141	9	11	20	12	4	16	4	0	4	2	0	2
13	74	75	149	13	15	28	12	9	21	1	3	4	1	4	5
14	76	73	149	8	11	19	7	9	16	2	3	5	3	2	5
小計	359	336	695	67	54	121	48	43	91	10	8	18	8	8	16
15	89	70	159	14	15	29	9	10	19	3	2	5	3	4	7
16	144	108	252	13	13	26	7	11	18	5	1	6	3	2	5
17	141	126	267	13	11	24	11	12	23	3	2	5	5	2	7
18	107	93	200	17	18	35	6	11	17	5	3	8	2	2	4
19	168	124	292	18	15	33	7	16	23	1	0	1	4	3	7
小計	649	521	1,170	75	72	147	40	60	100	17	8	25	17	13	30
20	131	99	230	18	10	28	7	10	17	0	5	5	2	4	6
21	102	73	175	14	11	25	7	11	18	2	1	3	2	0	2
22	88	66	154	23	10	33	9	8	17	1	0	1	4	2	6
23	72	59	131	9	8	17	9	4	13	2	1	3	2	4	6
24	83	60	143	19	10	29	3	4	7	1	3	4	5	2	7
小計	476	357	833	83	49	132	35	37	72	6	10	16	15	12	27
25	59	57	116	17	11	28	4	6	10	0	2	2	1	0	1
26	68	66	134	17	8	25	2	5	7	1	2	3	2	2	4
27	62	62	124	13	16	29	8	3	11	4	1	5	1	2	3
28	68	56	124	16	10	26	5	7	12	4	2	6	3	5	8
29	65	61	126	15	10	25	4	5	9	3	0	3	3	3	6
小計	322	302	624	78	55	133	23	26	49	12	7	19	10	12	22
30	61	67	128	13	8	21	4	9	13	2	3	5	1	0	1
31	62	70	132	14	15	29	5	7	12	1	2	3	1	1	2
32	73	59	132	14	10	24	10	8	18	2	3	5	2	2	4
33	79	59	138	18	7	25	9	7	16	4	1	5	2	2	4
34	70	71	141	10	15	25	4	6	10	0	3	3	0	0	0
小計	345	326	671	69	55	124	32	37	69	9	12	21	6	5	11
35	86	82	168	24	17	41	5	8	13	2	0	2	2	2	4
36	89	77	166	17	16	33	10	9	19	1	3	4	2	1	3
37	99	87	186	23	19	42	5	6	11	1	2	3	6	3	9
38	92	109	201	15	28	43	7	9	16	3	3	6	1	1	2
39	99	79	178	20	15	35	14	15	29	1	0	1	1	4	5
小計	465	434	899	99	95	194	41	47	88	8	8	16	12	11	23
40	96	91	187	21	13	34	13	9	22	2	3	5	2	0	2
41	116	96	212	19	17	36	14	14	28	0	2	2	7	1	8
42	118	115	233	19	25	44	12	15	27	5	2	7	4	3	7
43	123	104	227	17	25	42	13	9	22	3	1	4	3	2	5
44	108	86	194	16	12	28	9	11	20	3	3	6	4	1	5
小計	561	492	1,053	92	92	184	61	58	119	13	11	24	20	7	27
45	147	97	244	18	10	28	16	7	23	3	3	6	1	1	2
46	150	136	286	25	26	51	12	12	24	0	0	0	7	5	12
47	110	132	242	20	16	36	17	18	35	1	2	3	6	6	12
48	149	124	273	23	20	43	20	11	31	2	5	7	4	2	6
49	155	138	293	18	20	38	16	7	23	7	1	8	1	6	7
小計	711	627	1,338	104	92	196	81	55	136	13	11	24	19	20	39
50	135	129	264	19	25	44	15	5	20	3	4	7	7	3	10
51	109	130	239	13	19	32	12	8	20	4	4	8	0	2	2
52	149	135	284	18	25	43	13	6	19	2	3	5	1	2	3
53	130	135	265	13	23	36	8	10	18	3	2	5	2	2	4
54	139	150	289	19	30	49	15	18	33	3	5	8	3	2	5
小計	662	679	1,341	82	122	204	63	47	110	15	18	33	13	11	24
55	131	122	253	20	26	46	9	8	17	3	1	4	2	5	7
56	124	146	270	20	25	45	13	12	25	2	0	2	3	2	5
57	128	157	285	16	25	41	14	17	31	0	2	2	0	4	4
58	153	139	292	24	20	44	13	7	20	6	5	11	4	5	9
59	179	139	318	32	21	53	20	17	37	4	2	6	2	3	5
小計	715	703	1,418	112	117	229	69	61	130	15	10	25	11	19	30

年 齡 別 人 口

(単位：人)

地区 年齢	全地区			河井地区			鳳至地区			海士地区			輪島崎地区		
	男	女	計	男	女	計	男	女	計	男	女	計	男	女	計
60	190	166	356	27	28	55	21	18	39	4	7	11	6	4	10
61	172	166	338	26	25	51	17	17	34	5	1	6	5	4	9
62	193	166	359	32	23	55	12	12	24	3	5	8	10	4	14
63	214	226	440	29	27	56	18	24	42	4	3	7	5	4	9
64	203	191	394	27	19	46	18	19	37	5	4	9	2	4	6
小計	972	915	1,887	141	122	263	86	90	176	21	20	41	28	20	48
65	192	195	387	22	25	47	16	17	33	6	4	10	5	2	7
66	187	195	382	15	25	40	16	17	33	5	3	8	4	7	11
67	224	191	415	27	16	43	20	22	42	1	0	1	8	2	10
68	228	216	444	26	17	43	17	18	35	1	4	5	7	6	13
69	224	231	455	28	20	48	13	21	34	2	0	2	5	5	10
小計	1,055	1,028	2,083	118	103	221	82	95	177	15	11	26	29	22	51
70	230	258	488	28	39	67	25	17	42	3	1	4	5	6	11
71	227	270	497	21	33	54	14	13	27	3	10	13	8	6	14
72	271	281	552	36	24	60	19	24	43	2	3	5	10	7	17
73	311	337	648	25	39	64	30	26	56	5	6	11	7	10	17
74	302	342	644	32	42	74	18	39	57	3	5	8	3	9	12
小計	1,341	1,488	2,829	142	177	319	106	119	225	16	25	41	33	38	71
75	204	268	472	29	30	59	21	26	47	1	1	2	6	4	10
76	134	165	299	18	21	39	9	16	25	1	0	1	2	3	5
77	162	205	367	17	27	44	8	9	17	1	5	6	4	7	11
78	163	213	376	21	27	48	12	21	33	1	2	3	4	9	13
79	167	239	406	25	36	61	22	23	45	1	3	4	6	5	11
小計	830	1,090	1,920	110	141	251	72	95	167	5	11	16	22	28	50
80	170	260	430	24	36	60	15	19	34	2	3	5	5	1	6
81	163	226	389	21	30	51	7	13	20	1	4	5	2	5	7
82	123	181	304	16	19	35	9	14	23	4	2	6	0	3	3
83	111	204	315	15	23	38	6	19	25	2	0	2	2	3	5
84	125	229	354	13	31	44	6	14	20	0	2	2	1	2	3
小計	692	1,100	1,792	89	139	228	43	79	122	9	11	20	10	14	24
85	132	222	354	14	31	45	7	17	24	0	3	3	2	1	3
86	125	225	350	23	22	45	9	11	20	2	5	7	2	3	5
87	95	189	284	7	25	32	3	10	13	2	3	5	0	2	2
88	98	202	300	8	20	28	5	17	22	1	2	3	1	1	2
89	63	195	258	6	28	34	8	13	21	0	2	2	1	3	4
小計	513	1,033	1,546	58	126	184	32	68	100	5	15	20	6	10	16
90	77	156	233	14	18	32	2	10	12	1	2	3	1	2	3
91	59	145	204	6	13	19	3	16	19	0	0	0	0	1	1
92	50	152	202	6	12	18	1	13	14	0	0	0	1	5	6
93	38	122	160	6	11	17	1	9	10	0	1	1	0	4	4
94	25	100	125	1	13	14	0	12	12	0	1	1	0	1	1
小計	249	675	924	33	67	100	7	60	67	1	4	5	2	13	15
95	17	80	97	1	13	14	1	3	4	0	0	0	0	1	1
96	21	64	85	1	9	10	0	5	5	0	0	0	0	1	1
97	10	55	65	2	9	11	1	4	5	0	0	0	0	0	0
98	12	24	36	1	10	11	1	1	2	0	0	0	0	1	1
99	5	25	30	0	5	5	0	2	2	0	0	0	0	0	0
小計	65	248	313	5	46	51	3	15	18	0	0	0	0	3	3
100	4	18	22	1	1	2	0	2	2	0	0	0	0	0	0
101	0	8	8	0	1	1	0	1	1	0	0	0	0	0	0
102	1	6	7	0	2	2	0	0	0	0	0	0	0	0	0
103	1	4	5	0	0	0	0	2	2	0	0	0	1	0	1
104	0	1	1	0	0	0	0	0	0	0	0	0	0	0	0
小計	6	37	43	1	4	5	0	5	5	0	0	0	1	0	1
105	0	0	0	0	0	0	0	0	0	0	0	0	0	0	0
106	0	1	1	0	0	0	0	0	0	0	0	0	0	0	0
107	0	0	0	0	0	0	0	0	0	0	0	0	0	0	0
108	0	0	0	0	0	0	0	0	0	0	0	0	0	0	0
109	0	0	0	0	0	0	0	0	0	0	0	0	0	0	0
小計	0	1	1	0	0	0	0	0	0	0	0	0	0	0	0
110～	0	0	0	0	0	0	0	0	0	0	0	0	0	0	0
小計	0	0	0	0	0	0	0	0	0	0	0	0	0	0	0
合計	11,524	12,918	24,442	1,698	1,856	3,554	971	1,154	2,125	201	210	411	275	280	555

年 齡 別 人 口

(単位：人)

地区 年齢	大屋地区			河原田地区			鶴巣地区			町野地区			南志見地区		
	男	女	計	男	女	計	男	女	計	男	女	計	男	女	計
0	6	9	15	8	8	16	0	2	2	3	1	4	0	0	0
1	12	15	27	5	7	12	3	2	5	1	4	5	1	0	1
2	8	5	13	7	9	16	4	2	6	0	1	1	1	1	2
3	18	10	28	6	4	10	4	2	6	2	8	10	1	1	2
4	19	9	28	7	8	15	3	1	4	2	3	5	2	0	2
小計	63	48	111	33	36	69	14	9	23	8	17	25	5	2	7
5	10	11	21	11	3	14	3	5	8	6	2	8	0	0	0
6	14	14	28	7	6	13	2	4	6	1	3	4	0	1	1
7	8	13	21	7	2	9	4	5	9	1	5	6	1	1	2
8	14	14	28	4	5	9	3	5	8	5	6	11	1	2	3
9	20	13	33	7	7	14	1	3	4	1	0	1	3	1	4
小計	66	65	131	36	23	59	13	22	35	14	16	30	5	5	10
10	9	18	27	8	8	16	5	7	12	4	2	6	2	0	2
11	12	17	29	9	3	12	0	3	3	4	3	7	2	1	3
12	10	22	32	8	11	19	7	5	12	4	2	6	0	0	0
13	21	19	40	6	9	15	5	2	7	1	5	6	2	0	2
14	20	19	39	10	9	19	5	1	6	4	3	7	1	0	1
小計	72	95	167	41	40	81	22	18	40	17	15	32	7	1	8
15	26	19	45	7	7	14	7	1	8	0	4	4	5	3	8
16	28	25	53	8	7	15	2	3	5	4	2	6	2	0	2
17	20	29	49	6	6	12	2	2	4	6	6	12	3	3	6
18	15	17	32	7	3	10	4	7	11	8	4	12	2	3	5
19	25	21	46	13	7	20	5	5	10	1	14	15	2	3	5
小計	114	111	225	41	30	71	20	18	38	19	30	49	14	12	26
20	19	21	40	8	3	11	6	7	13	9	6	15	6	2	8
21	12	20	32	8	4	12	4	6	10	10	4	14	0	2	2
22	19	16	35	7	8	15	3	5	8	4	1	5	4	4	8
23	21	24	45	7	4	11	8	2	10	6	0	6	0	1	1
24	18	10	28	5	8	13	5	3	8	6	3	9	1	2	3
小計	89	91	180	35	27	62	26	23	49	35	14	49	11	11	22
25	11	13	24	3	6	9	4	2	6	4	8	12	2	2	4
26	18	16	34	9	8	17	6	3	9	5	6	11	1	1	2
27	11	12	23	6	7	13	3	1	4	8	6	14	1	3	4
28	12	12	24	6	6	12	0	2	2	3	3	6	3	1	4
29	14	13	27	3	8	11	3	4	7	3	5	8	1	1	2
小計	66	66	132	27	35	62	16	12	28	23	28	51	8	8	16
30	11	14	25	7	7	14	4	2	6	6	7	13	1	2	3
31	14	18	32	10	11	21	2	5	7	2	0	2	3	0	3
32	20	15	35	11	5	16	4	4	8	2	3	5	2	1	3
33	17	11	28	7	11	18	4	1	5	5	6	11	2	1	3
34	15	14	29	14	8	22	5	2	7	5	8	13	4	0	4
小計	77	72	149	49	42	91	19	14	33	20	24	44	12	4	16
35	17	23	40	7	6	13	7	5	12	0	3	3	3	5	8
36	26	18	44	4	7	11	3	3	6	9	5	14	0	2	2
37	21	15	36	12	12	24	5	8	13	5	3	8	1	1	2
38	16	21	37	10	18	28	12	6	18	5	6	11	2	5	7
39	18	16	34	11	9	20	7	3	10	9	2	11	2	2	4
小計	98	93	191	44	52	96	34	25	59	28	19	47	8	15	23
40	16	21	37	11	12	23	5	8	13	3	6	9	0	3	3
41	26	23	49	13	9	22	5	5	10	9	6	15	5	3	8
42	30	28	58	11	7	18	4	8	12	5	4	9	2	2	4
43	37	30	67	10	8	18	4	10	14	6	7	13	2	1	3
44	21	23	44	10	9	19	8	4	12	7	5	12	4	4	8
小計	130	125	255	55	45	100	26	35	61	30	28	58	13	13	26
45	32	17	49	15	11	26	12	8	20	14	9	23	2	1	3
46	42	36	78	9	10	19	4	6	10	16	14	30	5	3	8
47	19	35	54	6	7	13	6	9	15	7	13	20	4	1	5
48	35	35	70	16	15	31	2	5	7	14	12	26	5	0	5
49	43	38	81	6	5	11	12	6	18	17	20	37	5	3	8
小計	171	161	332	52	48	100	36	34	70	68	68	136	21	8	29
50	27	27	54	15	15	30	7	8	15	15	9	24	3	3	6
51	31	34	65	8	17	25	8	9	17	5	7	12	3	6	9
52	42	37	79	11	11	22	11	5	16	15	13	28	4	2	6
53	30	35	65	10	9	19	5	8	13	12	11	23	4	4	8
54	38	27	65	10	11	21	6	7	13	14	13	27	3	8	11
小計	168	160	328	54	63	117	37	37	74	61	53	114	17	23	40
55	32	28	60	10	8	18	7	6	13	14	10	24	3	4	7
56	23	32	55	8	11	19	4	7	11	12	12	24	5	3	8
57	31	37	68	12	8	20	7	10	17	13	15	28	4	4	8
58	29	34	63	9	11	20	6	7	13	19	16	35	4	4	8
59	36	25	61	15	9	24	9	10	19	18	12	30	6	8	14
小計	151	156	307	54	47	101	33	40	73	76	65	141	22	23	45

年 齡 別 人 口

(単位：人)

地区 年齢	大屋地区			河原田地区			鶴巣地区			町野地区			南志見地区		
	男	女	計	男	女	計	男	女	計	男	女	計	男	女	計
60	41	38	79	15	13	28	9	6	15	16	14	30	7	6	13
61	35	31	66	10	15	25	6	9	15	19	14	33	3	6	9
62	47	30	77	19	17	36	7	14	21	14	15	29	5	5	10
63	45	49	94	14	21	35	16	19	35	26	21	47	7	12	19
64	29	30	59	23	15	38	11	21	32	11	20	31	9	8	17
小計	197	178	375	81	81	162	49	69	118	86	84	170	31	37	68
65	27	34	61	17	17	34	18	17	35	19	17	36	12	5	17
66	37	36	73	14	17	31	6	9	15	30	16	46	6	7	13
67	45	50	95	15	11	26	14	7	21	20	17	37	11	7	18
68	48	39	87	21	17	38	13	10	23	22	24	46	10	9	19
69	44	47	91	13	15	28	14	14	28	27	30	57	9	5	14
小計	201	206	407	80	77	157	65	57	122	118	104	222	48	33	81
70	37	40	77	12	12	24	8	12	20	26	32	58	8	16	24
71	39	53	92	18	15	33	12	19	31	30	25	55	4	8	12
72	47	50	97	16	25	41	14	10	24	19	29	48	7	6	13
73	47	55	102	18	22	40	12	16	28	42	35	77	13	14	27
74	59	67	126	20	22	42	20	19	39	34	31	65	11	12	23
小計	229	265	494	84	96	180	66	76	142	151	152	303	43	56	99
75	34	49	83	12	24	36	11	10	21	19	24	43	7	8	15
76	18	29	47	10	11	21	12	5	17	10	11	21	7	5	12
77	22	42	64	10	18	28	8	8	16	21	14	35	6	5	11
78	35	38	73	10	9	19	3	9	12	13	20	33	3	8	11
79	29	45	74	6	18	24	8	8	16	17	18	35	1	7	8
小計	138	203	341	48	80	128	42	40	82	80	87	167	24	33	57
80	24	49	73	13	11	24	4	7	11	12	35	47	7	12	19
81	28	44	72	8	8	16	5	13	18	15	22	37	6	6	12
82	20	31	51	11	6	17	5	8	13	10	15	25	4	7	11
83	14	37	51	8	6	14	4	10	14	13	24	37	5	8	13
84	25	42	67	5	11	16	5	13	18	15	15	30	5	8	13
小計	111	203	314	45	42	87	23	51	74	65	111	176	27	41	68
85	23	40	63	7	11	18	6	6	12	9	26	35	9	2	11
86	11	44	55	2	14	16	2	12	14	25	27	52	2	10	12
87	20	24	44	7	15	22	7	13	20	10	21	31	6	10	16
88	19	29	48	2	10	12	3	8	11	9	19	28	7	7	14
89	13	32	45	3	8	11	4	3	7	6	14	20	4	13	17
小計	86	169	255	21	58	79	22	42	64	59	107	166	28	42	70
90	13	24	37	4	5	9	4	7	11	7	17	24	3	7	10
91	8	15	23	4	8	12	3	1	4	4	19	23	2	4	6
92	7	28	35	3	7	10	1	6	7	10	18	28	3	4	7
93	5	19	24	5	6	11	2	0	2	2	20	22	3	5	8
94	5	17	22	4	2	6	1	5	6	2	9	11	2	3	5
小計	38	103	141	20	28	48	11	19	30	25	83	108	13	23	36
95	1	5	6	0	2	2	1	6	7	1	8	9	2	6	8
96	3	9	12	0	7	7	1	7	8	4	7	11	3	1	4
97	1	3	4	0	1	1	0	2	2	2	5	7	0	2	2
98	1	1	2	1	1	2	0	0	0	1	2	3	0	3	3
99	0	4	4	0	2	2	0	3	3	1	1	2	0	3	3
小計	6	22	28	1	13	14	2	18	20	9	23	32	5	15	20
100	0	3	3	0	0	0	0	0	0	0	3	3	0	0	0
101	0	0	0	0	1	1	0	0	0	0	0	0	0	0	0
102	0	1	1	0	1	1	0	0	0	0	0	0	0	0	0
103	0	0	0	0	0	0	0	0	0	0	0	0	0	0	0
104	0	1	1	0	0	0	0	0	0	0	0	0	0	0	0
小計	0	5	5	0	2	2	0	0	0	0	3	3	0	0	0
105	0	0	0	0	0	0	0	0	0	0	0	0	0	0	0
106	0	1	1	0	0	0	0	0	0	0	0	0	0	0	0
107	0	0	0	0	0	0	0	0	0	0	0	0	0	0	0
108	0	0	0	0	0	0	0	0	0	0	0	0	0	0	0
109	0	0	0	0	0	0	0	0	0	0	0	0	0	0	0
小計	0	1	1	0	0	0	0	0	0	0	0	0	0	0	0
110～	0	0	0	0	0	0	0	0	0	0	0	0	0	0	0
小計	0	0	0	0	0	0	0	0	0	0	0	0	0	0	0
合計	2,271	2,598	4,869	901	965	1,866	576	659	1,235	992	1,131	2,123	362	405	767

年 齡 別 人 口

(単位：人)

地区 年齢	三井地区			西保地区			仁岸地区			阿岸地区			黒島地区		
	男	女	計	男	女	計	男	女	計	男	女	計	男	女	計
0	2	1	3	0	0	0	0	0	0	0	0	0	1	0	1
1	1	1	2	0	0	0	0	0	0	1	1	2	1	0	1
2	1	2	3	0	0	0	1	0	1	1	1	2	0	0	0
3	1	2	3	2	0	2	0	0	0	0	0	0	0	0	0
4	4	0	4	1	1	2	0	1	1	0	0	0	0	0	0
小計	9	6	15	3	1	4	1	1	2	2	2	4	2	0	2
5	0	3	3	1	0	1	0	0	0	1	0	1	1	0	1
6	0	1	1	2	1	3	1	1	2	0	0	0	0	0	0
7	1	0	1	0	0	0	0	0	0	1	1	2	1	1	2
8	0	2	2	0	0	0	1	1	2	0	0	0	0	0	0
9	1	1	2	0	1	1	1	2	3	0	2	2	0	0	0
小計	2	7	9	3	2	5	3	4	7	2	3	5	2	1	3
10	3	0	3	1	0	1	0	0	0	0	0	0	0	0	0
11	2	3	5	0	0	0	1	1	2	0	1	1	0	2	2
12	3	1	4	1	2	3	0	0	0	2	1	3	0	0	0
13	2	2	4	1	0	1	0	0	0	0	0	0	0	0	0
14	3	2	5	2	1	3	0	0	0	0	0	0	0	0	0
小計	13	8	21	5	3	8	1	1	2	2	2	4	0	2	2
15	3	0	3	0	0	0	3	1	4	0	1	1	0	1	1
16	62	34	96	0	1	1	0	0	0	0	1	1	0	0	0
17	59	43	102	0	3	3	1	1	2	2	0	2	0	0	0
18	31	15	46	1	0	1	0	2	2	1	1	2	0	0	0
19	74	27	101	1	0	1	0	1	1	0	1	1	0	1	1
小計	229	119	348	2	4	6	4	5	9	3	4	7	0	2	2
20	46	23	69	0	2	2	0	0	0	2	0	2	0	0	0
21	24	5	29	2	0	2	0	2	2	0	2	2	1	0	1
22	6	5	11	0	2	2	1	0	1	1	0	1	1	0	1
23	3	5	8	0	0	0	3	0	3	0	3	3	0	0	0
24	7	3	10	2	1	3	0	1	1	1	0	1	0	0	0
小計	86	41	127	4	5	9	4	3	7	4	5	9	2	0	2
25	4	2	6	1	0	1	1	0	1	1	0	1	1	0	1
26	1	6	7	0	1	1	0	0	0	2	0	2	0	0	0
27	0	3	3	1	0	1	0	0	0	0	0	0	0	0	0
28	8	1	9	1	3	4	0	0	0	1	0	1	0	0	0
29	4	2	6	0	3	3	0	0	0	2	0	2	0	1	1
小計	17	14	31	3	7	10	1	0	1	6	0	6	1	1	2
30	4	4	8	0	1	1	2	0	2	0	1	1	0	1	1
31	1	5	6	0	1	1	0	0	0	1	1	2	0	1	1
32	3	2	5	0	1	1	0	1	1	0	0	0	2	1	3
33	1	2	3	2	0	2	0	0	0	0	1	1	0	0	0
34	7	4	11	0	1	1	0	0	0	0	0	0	1	0	1
小計	16	17	33	2	4	6	2	1	3	1	3	4	3	3	6
35	6	3	9	0	0	0	0	1	1	2	0	2	1	0	1
36	3	3	6	2	1	3	2	0	2	1	2	3	0	0	0
37	4	3	7	2	1	3	0	0	0	2	3	5	1	0	1
38	4	2	6	1	2	3	2	0	2	0	0	0	0	0	0
39	3	1	4	1	0	1	0	1	1	0	1	1	0	1	1
小計	20	12	32	6	4	10	4	2	6	5	6	11	2	1	3
40	6	2	8	2	0	2	0	1	1	1	2	3	0	0	0
41	6	2	8	0	1	1	2	0	2	1	1	2	0	0	0
42	0	4	4	3	1	4	4	1	5	5	1	6	0	0	0
43	5	1	6	1	0	1	2	2	4	1	0	1	1	2	3
44	3	2	5	4	1	5	1	2	3	3	0	3	1	0	1
小計	20	11	31	10	3	13	9	6	15	11	4	15	2	2	4
45	4	5	9	2	1	3	1	6	7	1	5	6	2	1	3
46	8	6	14	1	3	4	4	4	8	3	0	3	1	0	1
47	3	4	7	0	0	0	6	3	9	2	3	5	0	1	1
48	4	5	9	4	0	4	2	1	3	1	0	1	1	0	1
49	7	7	14	2	2	4	2	4	6	0	3	3	2	2	4
小計	26	27	53	9	6	15	15	18	33	7	11	18	6	4	10
50	4	4	8	1	1	2	1	2	3	2	2	4	2	0	2
51	6	7	13	7	3	10	1	2	3	2	1	3	1	1	2
52	4	7	11	4	3	7	4	4	8	4	1	5	5	1	6
53	12	6	18	4	0	4	5	1	6	1	2	3	0	1	1
54	6	3	9	1	3	4	2	0	2	1	4	5	2	1	3
小計	32	27	59	17	10	27	13	9	22	10	10	20	10	4	14
55	5	6	11	3	4	7	3	0	3	4	2	6	2	1	3
56	7	11	18	1	3	4	2	2	4	3	1	4	2	1	3
57	8	8	16	1	3	4	2	4	6	1	3	4	2	1	3
58	6	10	16	4	2	6	2	0	2	3	3	6	2	1	3
59	5	4	9	4	2	6	1	2	3	5	3	8	0	1	1
小計	31	39	70	13	14	27	10	8	18	16	12	28	8	5	13

年 齡 別 人 口

(単位：人)

地区 年齢	三井地区			西保地区			仁岸地区			阿岸地区			黒島地区		
	男	女	計	男	女	計	男	女	計	男	女	計	男	女	計
60	15	8	23	3	2	5	6	4	10	2	1	3	1	0	1
61	7	6	13	5	4	9	5	4	9	2	1	3	1	2	3
62	11	10	21	1	2	3	5	5	10	5	2	7	2	0	2
63	12	13	25	4	2	6	4	4	8	3	1	4	3	1	4
64	16	11	27	5	3	8	7	7	14	7	3	10	0	2	2
小計	61	48	109	18	13	31	27	24	51	19	8	27	7	5	12
65	3	8	11	5	9	14	0	8	8	3	2	5	3	1	4
66	7	13	20	6	2	8	5	3	8	5	1	6	0	1	1
67	16	14	30	2	5	7	3	5	8	1	5	6	0	3	3
68	14	7	21	4	6	10	4	7	11	4	5	9	2	2	4
69	14	6	20	6	4	10	8	7	15	4	8	12	0	2	2
小計	54	48	102	23	26	49	20	30	50	17	21	38	5	9	14
70	17	11	28	8	8	16	6	4	10	6	1	7	1	6	7
71	7	13	20	8	5	13	7	13	20	5	7	12	2	3	5
72	14	24	38	6	7	13	14	8	22	6	4	10	3	4	7
73	15	18	33	7	7	14	11	17	28	8	11	19	4	4	8
74	18	16	34	6	7	13	11	9	20	7	2	9	1	7	8
小計	71	82	153	35	34	69	49	51	100	32	25	57	11	24	35
75	6	15	21	4	3	7	5	15	20	4	4	8	4	5	9
76	6	6	12	5	3	8	8	6	14	1	4	5	1	6	7
77	12	15	27	5	6	11	4	9	13	7	5	12	3	4	7
78	6	11	17	1	4	5	13	7	20	2	2	4	6	3	9
79	11	13	24	2	9	11	7	12	19	2	5	7	2	8	10
小計	41	60	101	17	25	42	37	49	86	16	20	36	16	26	42
80	6	12	18	4	4	8	8	7	15	1	4	5	4	10	14
81	10	14	24	7	8	15	9	3	12	7	1	8	4	5	9
82	6	9	15	3	9	12	7	11	18	2	4	6	5	5	10
83	4	9	13	5	7	12	4	12	16	1	5	6	6	4	10
84	7	10	17	4	7	11	6	12	18	0	9	9	8	3	11
小計	33	54	87	23	35	58	34	45	79	11	23	34	27	27	54
85	11	14	25	4	11	15	7	11	18	3	0	3	9	5	14
86	5	6	11	4	8	12	4	11	15	1	4	5	3	3	6
87	2	12	14	6	4	10	6	9	15	3	4	7	1	2	3
88	8	15	23	3	5	8	2	13	15	5	4	9	3	4	7
89	4	6	10	0	4	4	1	10	11	2	8	10	0	7	7
小計	30	53	83	17	32	49	20	54	74	14	20	34	16	21	37
90	2	7	9	2	8	10	3	4	7	4	4	8	4	8	12
91	2	16	18	2	2	4	2	9	11	6	3	9	5	4	9
92	1	12	13	0	4	4	4	7	11	2	3	5	1	1	2
93	1	9	10	3	2	5	0	8	8	1	3	4	1	2	3
94	0	9	9	0	2	2	0	1	1	1	2	3	2	1	3
小計	6	53	59	7	18	25	9	29	38	14	15	29	13	16	29
95	1	6	7	0	4	4	2	4	6	1	3	4	2	1	3
96	0	1	1	0	2	2	1	0	1	1	1	2	1	0	1
97	1	3	4	0	0	0	0	2	2	0	2	2	0	0	0
98	1	0	1	1	1	2	0	0	0	0	0	0	2	0	2
99	0	0	0	0	0	0	2	1	3	1	0	1	0	0	0
小計	3	10	13	1	7	8	5	7	12	3	6	9	5	1	6
100	0	2	2	0	1	1	0	0	0	0	3	3	0	0	0
101	0	0	0	0	0	0	0	1	1	0	0	0	0	0	0
102	0	0	0	0	0	0	0	0	0	0	1	1	0	0	0
103	0	0	0	0	0	0	0	1	1	0	0	0	0	0	0
104	0	0	0	0	0	0	0	0	0	0	0	0	0	0	0
小計	0	2	2	0	1	1	0	2	2	0	4	4	0	0	0
105	0	0	0	0	0	0	0	0	0	0	0	0	0	0	0
106	0	0	0	0	0	0	0	0	0	0	0	0	0	0	0
107	0	0	0	0	0	0	0	0	0	0	0	0	0	0	0
108	0	0	0	0	0	0	0	0	0	0	0	0	0	0	0
109	0	0	0	0	0	0	0	0	0	0	0	0	0	0	0
小計	0	0	0	0	0	0	0	0	0	0	0	0	0	0	0
110～	0	0	0	0	0	0	0	0	0	0	0	0	0	0	0
小計	0	0	0	0	0	0	0	0	0	0	0	0	0	0	0
合計	800	738	1,538	218	254	472	268	349	617	195	204	399	138	154	292

年 齡 別 人 口

(単位：人)

地区 年齢	諸岡地区			門前地区			本郷地区			浦上地区			七浦地区		
	男	女	計	男	女	計	男	女	計	男	女	計	男	女	計
0	1	1	2	2	2	4	0	0	0	0	0	0	0	0	0
1	0	3	3	3	0	3	1	0	1	0	0	0	0	0	0
2	2	3	5	3	3	6	0	0	0	0	1	1	1	0	1
3	1	2	3	1	2	3	0	0	0	0	0	0	0	0	0
4	1	0	1	2	2	4	0	0	0	0	1	1	0	0	0
小計	5	9	14	11	9	20	1	0	1	0	2	2	1	0	1
5	0	1	1	2	1	3	1	1	2	0	1	1	0	0	0
6	1	2	3	2	1	3	0	0	0	0	1	1	0	1	1
7	3	1	4	3	2	5	0	0	0	0	1	1	1	0	1
8	2	1	3	1	2	3	0	1	1	1	2	3	0	0	0
9	0	3	3	2	2	4	1	2	3	0	0	0	1	1	2
小計	6	8	14	10	8	18	2	4	6	1	5	6	2	2	4
10	2	4	6	5	0	5	1	0	1	0	0	0	0	1	1
11	1	1	2	4	0	4	1	1	2	1	1	2	1	0	1
12	2	4	6	6	2	8	0	3	3	1	1	2	1	0	1
13	2	3	5	4	2	6	1	1	2	1	1	2	1	0	1
14	3	5	8	4	3	7	3	2	5	1	2	3	0	1	1
小計	10	17	27	23	7	30	6	7	13	4	5	9	3	2	5
15	2	1	3	4	1	5	2	0	2	1	0	1	0	0	0
16	3	2	5	3	3	6	0	1	1	4	1	5	0	1	1
17	2	1	3	4	4	8	0	0	0	2	0	2	2	1	3
18	5	1	6	2	5	7	0	1	1	0	0	0	1	0	1
19	2	2	4	12	6	18	0	0	0	3	0	3	0	2	2
小計	14	7	21	25	19	44	2	2	4	10	1	11	3	4	7
20	3	2	5	3	2	5	1	1	2	0	1	1	1	0	1
21	4	1	5	10	1	11	0	2	2	1	1	2	1	0	1
22	2	0	2	2	4	6	0	0	0	0	1	1	1	0	1
23	2	0	2	0	2	2	0	1	1	0	0	0	0	0	0
24	2	1	3	3	4	7	3	2	5	1	3	4	1	0	1
小計	13	4	17	18	13	31	4	6	10	2	6	8	4	0	4
25	0	0	0	1	4	5	3	0	3	0	1	1	1	0	1
26	0	0	0	4	3	7	0	2	2	0	2	2	0	1	1
27	2	1	3	1	3	4	0	1	1	1	1	2	2	2	4
28	2	2	4	3	2	5	0	0	0	1	0	1	0	0	0
29	3	3	6	5	1	6	0	0	0	2	1	3	0	1	1
小計	7	6	13	14	13	27	3	3	6	4	5	9	3	4	7
30	2	1	3	2	4	6	0	1	1	2	0	2	0	2	2
31	1	1	2	5	1	6	0	0	0	2	1	3	0	0	0
32	0	2	2	1	0	1	0	0	0	0	1	1	0	0	0
33	0	2	2	4	3	7	3	1	4	1	2	3	0	1	1
34	0	3	3	3	3	6	1	2	3	0	2	2	1	0	1
小計	3	9	12	15	11	26	4	4	8	5	6	11	1	3	4
35	1	2	3	5	3	8	1	2	3	2	0	2	1	2	3
36	3	0	3	2	4	6	3	3	6	1	0	1	0	0	0
37	3	1	4	3	2	5	2	5	7	1	1	2	2	2	4
38	3	1	4	5	5	10	3	1	4	2	0	2	1	1	2
39	2	4	6	2	2	4	5	1	6	1	0	1	2	2	4
小計	12	8	20	17	16	33	14	12	26	7	1	8	6	7	13
40	3	3	6	7	6	13	2	2	4	2	0	2	0	0	0
41	1	2	3	4	6	10	1	2	3	2	2	4	1	0	1
42	2	5	7	6	4	10	4	2	6	1	3	4	1	0	1
43	5	2	7	11	3	14	0	1	1	1	0	1	1	0	1
44	2	3	5	4	4	8	4	1	5	2	0	2	2	1	3
小計	13	15	28	32	23	55	11	8	19	8	5	13	5	1	6
45	4	2	6	15	7	22	2	1	3	2	1	3	1	1	2
46	2	0	2	7	8	15	1	2	3	2	0	2	1	1	2
47	2	3	5	8	6	14	3	0	3	0	2	2	0	3	3
48	3	2	5	11	6	17	0	1	1	2	3	5	0	1	1
49	6	4	10	6	8	14	1	1	2	4	1	5	0	0	0
小計	17	11	28	47	35	82	7	5	12	10	7	17	2	6	8
50	5	4	9	7	9	16	0	3	3	1	4	5	1	1	2
51	2	1	3	3	8	11	1	1	2	2	0	2	0	0	0
52	2	2	4	4	8	12	1	0	1	3	4	7	1	1	2
53	3	5	8	9	11	20	3	3	6	3	1	4	3	1	4
54	4	1	5	8	9	17	2	5	7	0	3	3	2	0	2
小計	16	13	29	31	45	76	7	12	19	9	12	21	7	3	10
55	4	3	7	5	7	12	2	3	5	1	0	1	2	0	2
56	5	5	10	8	9	17	4	5	9	2	2	4	0	3	3
57	4	5	9	5	6	11	2	3	5	4	0	4	2	2	4
58	3	2	5	9	4	13	5	2	7	3	5	8	2	1	3
59	4	2	6	10	7	17	4	5	9	1	4	5	3	2	5
小計	20	17	37	37	33	70	17	18	35	11	11	22	9	8	17

年 齡 別 人 口

(単位：人)

地区 年齢	諸岡地区			門前地区			本郷地区			浦上地区			七浦地区		
	男	女	計	男	女	計	男	女	計	男	女	計	男	女	計
60	2	1	3	6	4	10	3	4	7	3	5	8	3	3	6
61	4	1	5	8	18	26	6	4	10	5	3	8	3	1	4
62	3	4	7	8	6	14	4	8	12	5	2	7	0	2	2
63	5	7	12	6	8	14	5	4	9	6	3	9	2	3	5
64	4	5	9	12	8	20	9	4	13	4	5	9	4	3	7
小計	18	18	36	40	44	84	27	24	51	23	18	41	12	12	24
65	6	9	15	10	9	19	7	4	11	9	3	12	4	4	8
66	8	6	14	7	12	19	9	9	18	2	5	7	5	6	11
67	8	4	12	14	11	25	5	7	12	8	2	10	6	3	9
68	6	11	17	13	19	32	10	6	16	3	7	10	3	2	5
69	9	3	12	16	26	42	6	7	13	3	6	9	3	5	8
小計	37	33	70	60	77	137	37	33	70	25	23	48	21	20	41
70	12	9	21	12	26	38	6	7	13	3	7	10	7	4	11
71	8	9	17	15	22	37	15	9	24	6	6	12	5	1	6
72	4	18	22	32	22	54	5	9	14	12	4	16	5	3	8
73	13	8	21	29	21	50	9	10	19	10	11	21	6	7	13
74	11	11	22	20	16	36	12	9	21	5	9	14	11	10	21
小計	48	55	103	108	107	215	47	44	91	36	37	73	34	25	59
75	9	11	20	19	21	40	4	7	11	7	7	14	2	4	6
76	8	10	18	9	15	24	5	4	9	3	6	9	1	4	5
77	10	5	15	15	12	27	3	5	8	3	3	6	3	6	9
78	6	12	18	10	10	20	8	5	13	6	9	15	3	7	10
79	5	6	11	14	13	27	4	4	8	1	3	4	4	3	7
小計	38	44	82	67	71	138	24	25	49	20	28	48	13	24	37
80	9	11	20	12	14	26	6	11	17	11	9	20	3	5	8
81	7	12	19	10	18	28	4	5	9	6	8	14	6	7	13
82	6	4	10	5	12	17	4	1	5	4	11	15	2	10	12
83	5	9	14	10	13	23	3	10	13	2	2	4	2	3	5
84	1	12	13	9	12	21	4	11	15	5	6	11	6	9	15
小計	28	48	76	46	69	115	21	38	59	28	36	64	19	34	53
85	2	9	11	11	16	27	3	3	6	1	11	12	4	5	9
86	9	7	16	12	14	26	4	5	9	3	9	12	2	10	12
87	2	10	12	2	11	13	4	4	8	3	3	6	4	7	11
88	7	12	19	6	18	24	3	8	11	3	3	6	3	7	10
89	4	8	12	1	16	17	0	8	8	6	7	13	0	5	5
小計	24	46	70	32	75	107	14	28	42	16	33	49	13	34	47
90	2	6	8	2	17	19	3	4	7	2	4	6	4	2	6
91	2	6	8	5	12	17	2	8	10	0	4	4	3	4	7
92	3	3	6	1	12	13	0	8	8	1	3	4	5	6	11
93	1	6	7	2	6	8	0	5	5	4	4	8	1	2	3
94	1	7	8	4	7	11	0	3	3	1	0	1	1	5	6
小計	9	28	37	14	54	68	5	28	33	8	15	23	14	19	33
95	2	5	7	0	5	5	0	4	4	0	0	0	2	4	6
96	2	2	4	2	5	7	2	5	7	0	1	1	0	1	1
97	1	8	9	0	7	7	1	0	1	0	5	5	1	2	3
98	1	3	4	2	0	2	0	0	0	0	0	0	0	1	1
99	0	0	0	0	2	2	0	0	0	0	2	2	1	0	1
小計	6	18	24	4	19	23	3	9	12	0	8	8	4	8	12
100	0	0	0	1	0	1	0	0	0	0	0	0	2	3	5
101	0	1	1	0	2	2	0	0	0	0	0	0	0	1	1
102	1	0	1	0	1	1	0	0	0	0	0	0	0	0	0
103	0	0	0	0	1	1	0	0	0	0	0	0	0	0	0
104	0	0	0	0	0	0	0	0	0	0	0	0	0	0	0
小計	1	1	2	1	4	5	0	0	0	0	0	0	2	4	6
105	0	0	0	0	0	0	0	0	0	0	0	0	0	0	0
106	0	0	0	0	0	0	0	0	0	0	0	0	0	0	0
107	0	0	0	0	0	0	0	0	0	0	0	0	0	0	0
108	0	0	0	0	0	0	0	0	0	0	0	0	0	0	0
109	0	0	0	0	0	0	0	0	0	0	0	0	0	0	0
小計	0	0	0	0	0	0	0	0	0	0	0	0	0	0	0
110～	0	0	0	0	0	0	0	0	0	0	0	0	0	0	0
小計	0	0	0	0	0	0	0	0	0	0	0	0	0	0	0
合計	345	415	760	652	752	1,404	256	310	566	227	264	491	178	220	398

年代別人口

(単位：人)

区 分	20歳未満			20～65歳未満			65歳以上			合 計		
	男	女	計	男	女	計	男	女	計	男	女	計
河 井	282	254	536	860	799	1,659	556	803	1,359	1,698	1,856	3,554
鳳 至	135	160	295	491	458	949	345	536	881	971	1,154	2,125
海 士	38	26	64	112	107	219	51	77	128	201	210	411
輪島崎	38	35	73	134	117	251	103	128	231	275	280	555
大 屋	315	319	634	1,147	1,102	2,249	809	1,177	1,986	2,271	2,598	4,869
河原田	151	129	280	451	440	891	299	396	695	901	965	1,866
鶴 巢	69	67	136	276	289	565	231	303	534	576	659	1,235
町 野	58	78	136	427	383	810	507	670	1,177	992	1,131	2,123
南志見	31	20	51	143	142	285	188	243	431	362	405	767
三 井	253	140	393	309	236	545	238	362	600	800	738	1,538
西 保	13	10	23	82	66	148	123	178	301	218	254	472
小 計	1,383	1,238	2,621	4,432	4,139	8,571	3,450	4,873	8,323	9,265	10,250	19,515
仁 岸	9	11	20	85	71	156	174	267	441	268	349	617
阿 岸	9	11	20	79	59	138	107	134	241	195	204	399
黒 島	4	5	9	41	25	66	93	124	217	138	154	292
諸 岡	35	41	76	119	101	220	191	273	464	345	415	760
門 前	69	43	112	251	233	484	332	476	808	652	752	1,404
本 郷	11	13	24	94	92	186	151	205	356	256	310	566
浦 上	15	13	28	79	71	150	133	180	313	227	264	491
七 浦	9	8	17	49	44	93	120	168	288	178	220	398
小 計	161	145	306	797	696	1,493	1,301	1,827	3,128	2,259	2,668	4,927
合 計	1,544	1,383	2,927	5,229	4,835	10,064	4,751	6,700	11,451	11,524	12,918	24,442

人口の推移

(単位：世帯・人)

年	旧輪島市				旧門前町				輪島市・門前町合算値			
	世帯	男	女	計	世帯	男	女	計	世帯	男	女	計
昭和58	9,244	16,433	17,455	33,888	3,604	6,080	6,617	12,697	12,848	22,513	24,072	46,585
59	9,219	16,295	17,322	33,617	3,587	5,922	6,485	12,407	12,806	22,217	23,807	46,024
60	9,175	16,131	17,218	33,349	3,571	5,790	6,393	12,183	12,746	21,921	23,611	45,532
61	9,163	15,975	17,041	33,016	3,546	5,692	6,285	11,977	12,709	21,667	23,326	44,993
62	9,245	15,884	16,999	32,883	3,535	5,561	6,173	11,734	12,780	21,445	23,172	44,617
63	9,219	15,672	16,797	32,469	3,525	5,436	6,071	11,507	12,744	21,108	22,868	43,976
平成元	9,171	15,462	16,651	32,113	3,515	5,323	5,921	11,244	12,686	20,785	22,572	43,357
2	9,265	15,307	16,507	31,814	3,493	5,232	5,805	11,037	12,758	20,539	22,312	42,851
3	9,255	15,105	16,320	31,425	3,475	5,101	5,701	10,802	12,730	20,206	22,021	42,227
4	9,268	14,892	16,109	31,001	3,463	4,996	5,571	10,567	12,731	19,888	21,680	41,568
5	9,247	14,704	15,977	30,681	3,424	4,834	5,455	10,289	12,671	19,538	21,432	40,970
6	9,261	14,545	15,850	30,395	3,404	4,722	5,338	10,060	12,665	19,267	21,188	40,455
7	9,281	14,360	15,650	30,010	3,392	4,638	5,234	9,872	12,673	18,998	20,884	39,882
8	9,223	14,138	15,420	29,558	3,395	4,532	5,154	9,686	12,618	18,670	20,574	39,244
9	9,213	13,958	15,237	29,195	3,392	4,453	5,073	9,526	12,605	18,411	20,310	38,721
10	9,209	13,751	15,076	28,827	3,385	4,407	4,998	9,405	12,594	18,158	20,074	38,232
11	9,262	13,619	14,940	28,559	3,365	4,257	4,917	9,174	12,627	17,876	19,857	37,733
12	9,259	13,425	14,749	28,174	3,386	4,189	4,824	9,013	12,645	17,614	19,573	37,187
13	9,244	13,204	14,550	27,754	3,381	4,108	4,723	8,831	12,625	17,312	19,273	36,585
14	9,221	13,034	14,351	27,385	3,356	4,005	4,654	8,659	12,577	17,039	19,005	36,044
15	9,275	12,928	14,231	27,159	3,330	3,911	4,550	8,461	12,605	16,839	18,781	35,620
16	9,592	13,027	14,051	27,078	3,312	3,843	4,462	8,305	12,904	16,870	18,513	35,383
17	9,684	12,889	13,833	26,722	3,318	3,785	4,377	8,162	13,002	16,674	18,210	34,884

※4月1日現在の数値

平成18年2月1日現在（輪島市・門前町合併時）

	9,939	12,931	13,757	26,688	3,357	3,740	4,322	8,062	13,296	16,671	18,079	34,750
--	-------	--------	--------	--------	-------	-------	-------	-------	--------	--------	--------	--------

(単位：世帯・人)

年	旧輪島市				旧門前町				輪島市・門前町合算値			
	世帯	男	女	計	世帯	男	女	計	世帯	男	女	計
平成18	9,870	12,783	13,697	26,480	3,377	3,717	4,314	8,031	13,247	16,500	18,011	34,511
19	9,795	12,566	13,464	26,030	3,343	3,592	4,200	7,792	13,138	16,158	17,664	33,822
20	9,740	12,344	13,246	25,590	3,324	3,478	4,098	7,576	13,064	15,822	17,344	33,166
21	9,720	12,105	13,024	25,129	3,298	3,401	3,988	7,389	13,018	15,506	17,012	32,518
22	9,593	11,805	12,825	24,630	3,231	3,279	3,887	7,166	12,824	15,084	16,712	31,796
23	9,513	11,585	12,643	24,228	3,191	3,189	3,799	6,988	12,704	14,774	16,442	31,216
24	9,443	11,328	12,409	23,737	3,143	3,092	3,679	6,771	12,586	14,420	16,088	30,508
25	9,556	11,164	12,289	23,453	3,123	3,002	3,606	6,608	12,679	14,166	15,895	30,061
26	9,593	10,971	12,106	23,077	3,110	2,937	3,520	6,457	12,703	13,908	15,626	29,534
27	9,622	10,765	11,968	22,733	3,061	2,846	3,410	6,256	12,683	13,611	15,378	28,989
28	9,660	10,591	11,771	22,362	3,011	2,765	3,299	6,064	12,671	13,356	15,070	28,426
29	9,654	10,429	11,536	21,965	2,968	2,684	3,186	5,870	12,622	13,113	14,722	27,835
30	9,657	10,276	11,357	21,633	2,905	2,610	3,079	5,689	12,562	12,886	14,436	27,322
31	9,647	10,115	11,131	21,246	2,826	2,518	2,954	5,472	12,473	12,633	14,085	26,718
令和 2	9,433	9,812	10,795	20,607	2,771	2,430	2,866	5,296	12,204	12,242	13,661	25,903
令和 3	9,263	9,544	10,519	20,063	2,708	2,345	2,761	5,106	11,971	11,889	13,280	25,169
令和 4	9,123	9,265	10,250	19,515	2,629	2,259	2,668	4,927	11,752	11,524	12,918	24,442

※4月1日現在の数値

月 別 人 口 動 態

(単位：人)

区分 月	自然動態						社会動態						増 減		
	出 生			死 亡			転 入			転 出					
	男	女	計	男	女	計	男	女	計	男	女	計	男	女	計
4月	5	3	8	20	20	40	164	119	283	44	37	81	105	65	170
5月	6	5	11	22	18	40	22	15	37	20	22	42	△ 14	△ 20	△ 34
6月	3	4	7	17	23	40	8	9	17	26	25	51	△ 32	△ 35	△ 67
7月	4	2	6	12	32	44	20	6	26	33	30	63	△ 21	△ 54	△ 75
8月	4	2	6	22	14	36	15	13	28	23	16	39	△ 26	△ 15	△ 41
9月	3	5	8	18	19	37	14	20	34	25	16	41	△ 26	△ 10	△ 36
10月	3	5	8	27	21	48	14	12	26	22	16	38	△ 32	△ 20	△ 52
11月	1	8	9	12	32	44	16	9	25	19	27	46	△ 14	△ 42	△ 56
12月	5	2	7	16	22	38	9	10	19	40	24	64	△ 42	△ 34	△ 76
1月	3	2	5	14	23	37	10	7	17	23	25	48	△ 24	△ 39	△ 63
2月	3	2	5	19	27	46	5	9	14	113	43	156	△ 124	△ 59	△ 183
3月	4	1	5	25	26	51	69	28	97	163	103	266	△ 115	△ 100	△ 215
合計	44	41	85	224	277	501	366	257	623	551	384	935	△ 365	△ 363	△ 728

人 口 動 態 の 推 移

(単位：人)

区分 年	自然動態		社会動態		増 減
	出 生	死 亡	転 入	転 出	
昭和51	602	472	1,359	1,736	△ 247
52	535	460	1,375	1,693	△ 243
53	504	432	1,412	1,699	△ 215
54	538	421	1,258	1,717	△ 342
55	505	455	1,264	1,595	△ 281
56	471	454	1,268	1,640	△ 355
57	460	419	1,235	1,589	△ 313
58	441	468	1,148	1,654	△ 533
59	448	477	1,095	1,485	△ 419
60	379	444	985	1,471	△ 551
61	389	453	1,001	1,422	△ 485
62	342	414	992	1,458	△ 538
63	333	479	817	1,316	△ 645
平成元	334	438	813	1,221	△ 512
2	314	436	827	1,287	△ 582
3	304	497	771	1,267	△ 689
4	306	420	768	1,249	△ 595
5	267	464	807	1,149	△ 539
6	288	482	758	1,093	△ 529
7	238	484	769	1,161	△ 638
8	245	419	780	1,149	△ 543
9	231	404	758	1,032	△ 447
10	207	528	707	1,004	△ 618
11	226	430	713	1,055	△ 546
12	205	464	654	997	△ 602
13	230	460	570	881	△ 541
14	203	484	764	907	△ 424
15	201	444	1,028	1,022	△ 237
16	181	492	895	1,083	△ 499
17	182	481	954	1,028	△ 373
18	182	487	767	1,151	△ 689
19	156	498	769	1,083	△ 656
20	147	500	674	971	△ 650
21	158	529	644	999	△ 726
22	133	552	650	816	△ 585

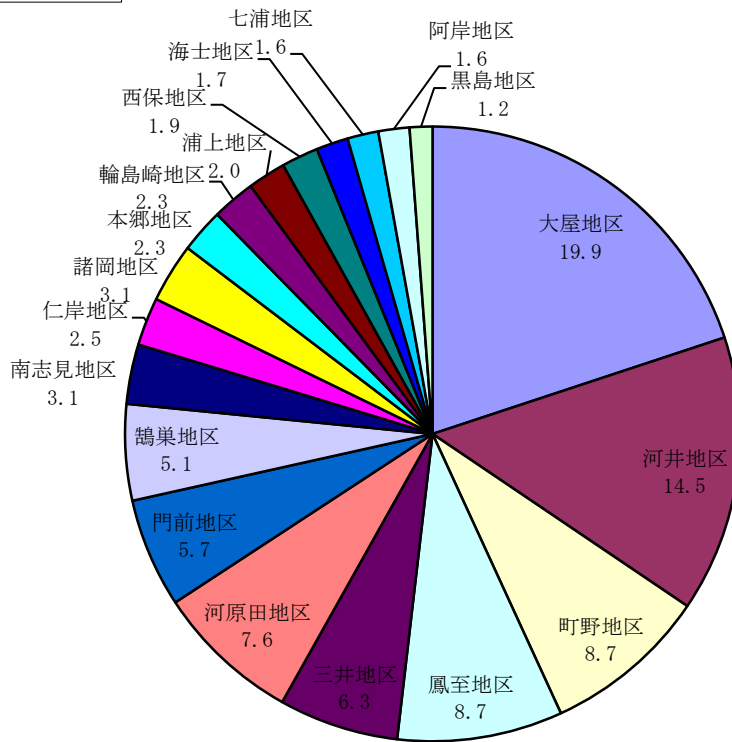
23	143	579	565	837	△ 708
24	143	563	678	875	△ 617
25	142	523	721	871	△ 531
26	116	541	741	865	△ 549
27	124	551	774	911	△ 564
28	117	573	714	850	△ 592
29	122	527	742	853	△ 516
30	97	506	719	916	△ 606
令和元	101	532	647	1,033	△ 817
令和2	90	534	623	916	△ 737
令和3	85	501	623	935	△ 728

※旧輪島市、旧門前町との合算値。

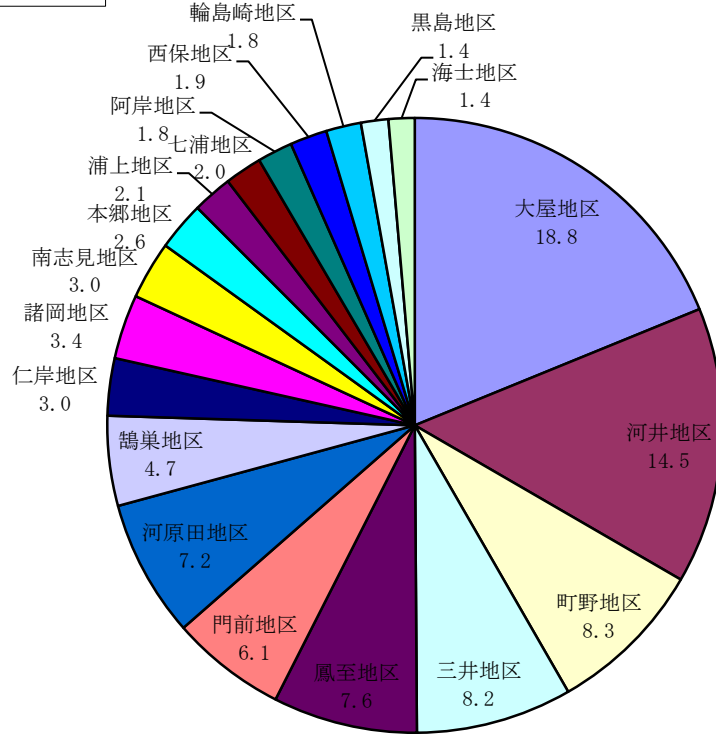
付 録

- 地区別人口構成
- 地区別世帯構成
- 年齢 5 歳階級別人口
- 地区別年代構成（男女別）

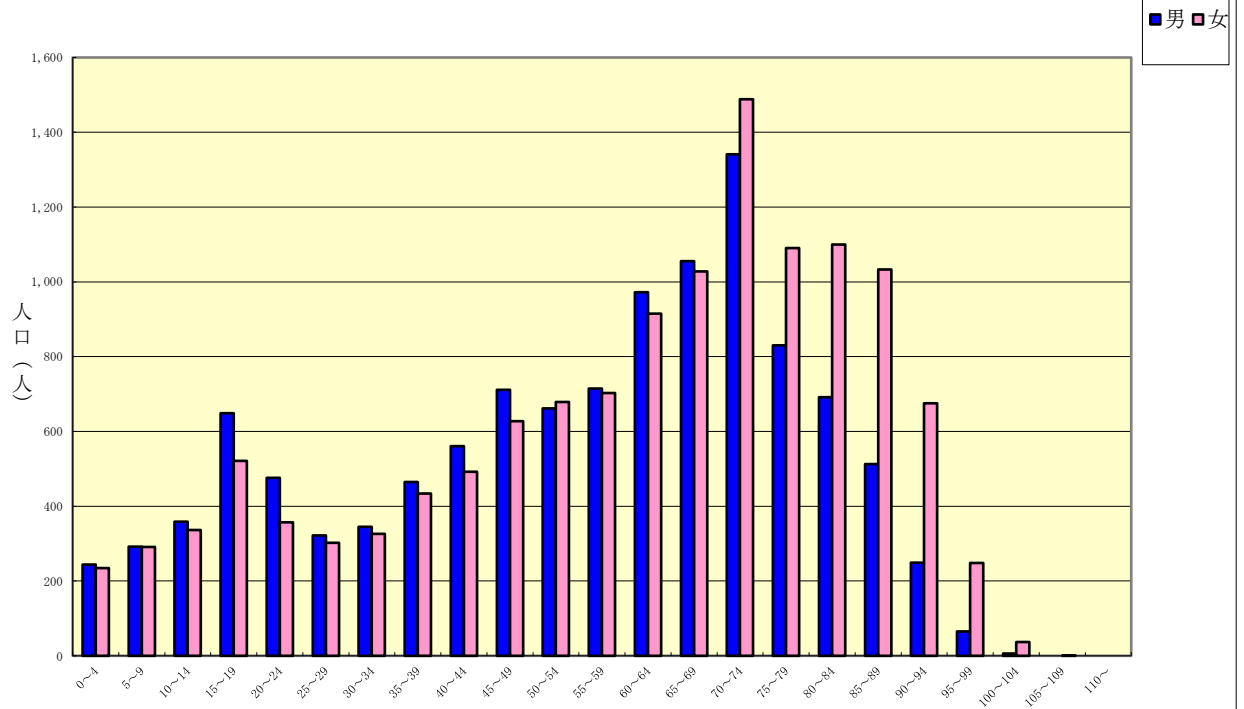
地区別人口構成比



地区別世帯構成比

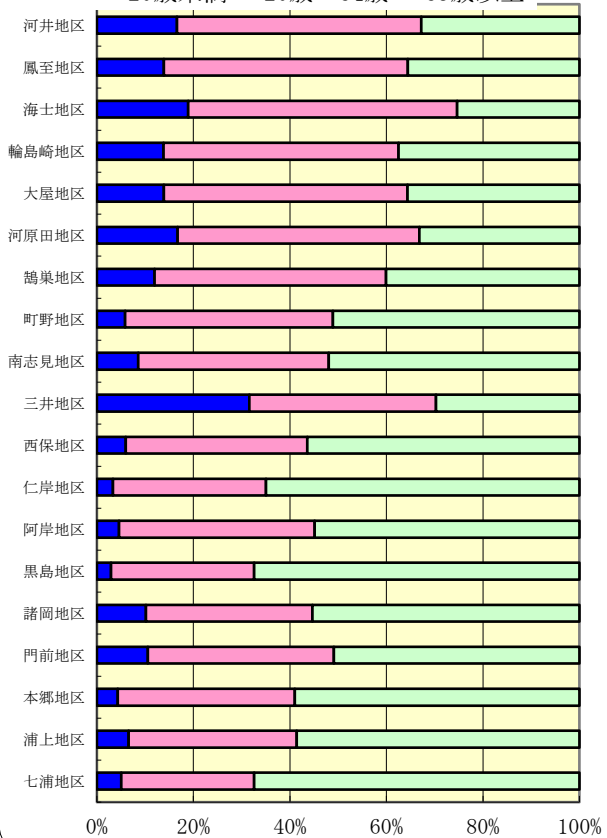


年齢5歳階級別人口



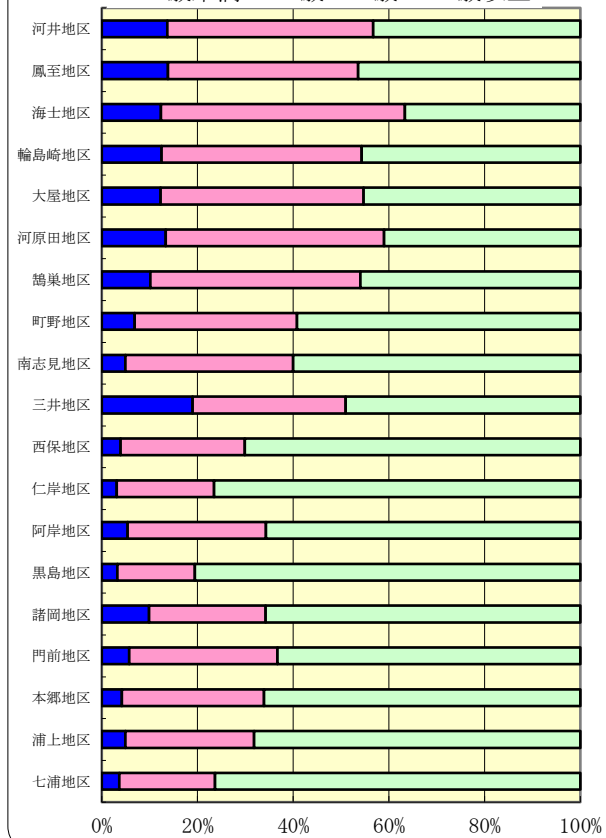
地区別年代構成 (男性)

■20歳未満 ■20歳~64歳 ■65歳以上



地区別年代構成 (女性)

■20歳未満 ■20歳~64歳 ■65歳以上



令和3年度
(令和4年4月1日現在)
人口集計表

【発行年月日】 令和4年4月19日
【発行】 石川県輪島市役所市民課
〒928-8525
石川県輪島市二ツ屋町2字29番地
TEL 0768-23-1131
FAX 0768-22-9123