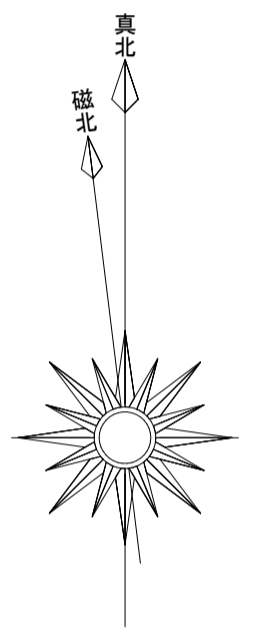
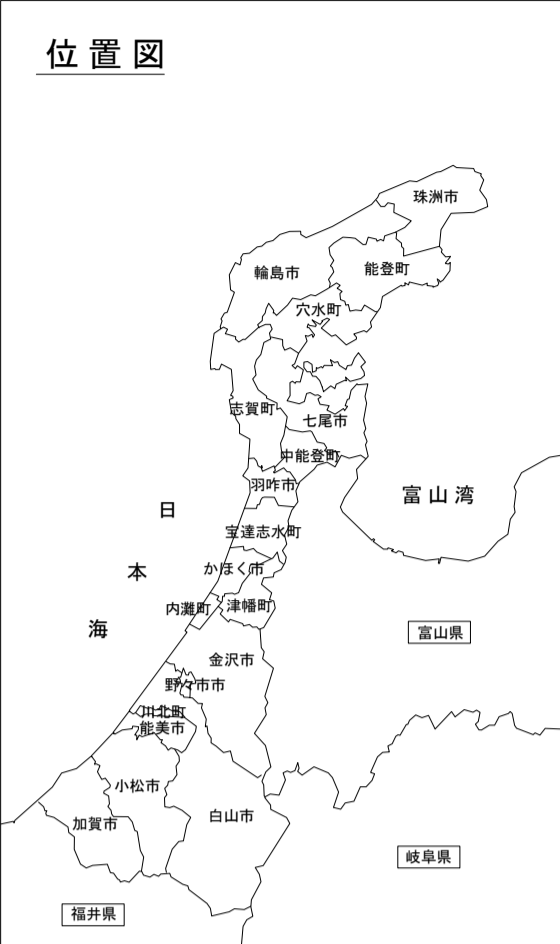
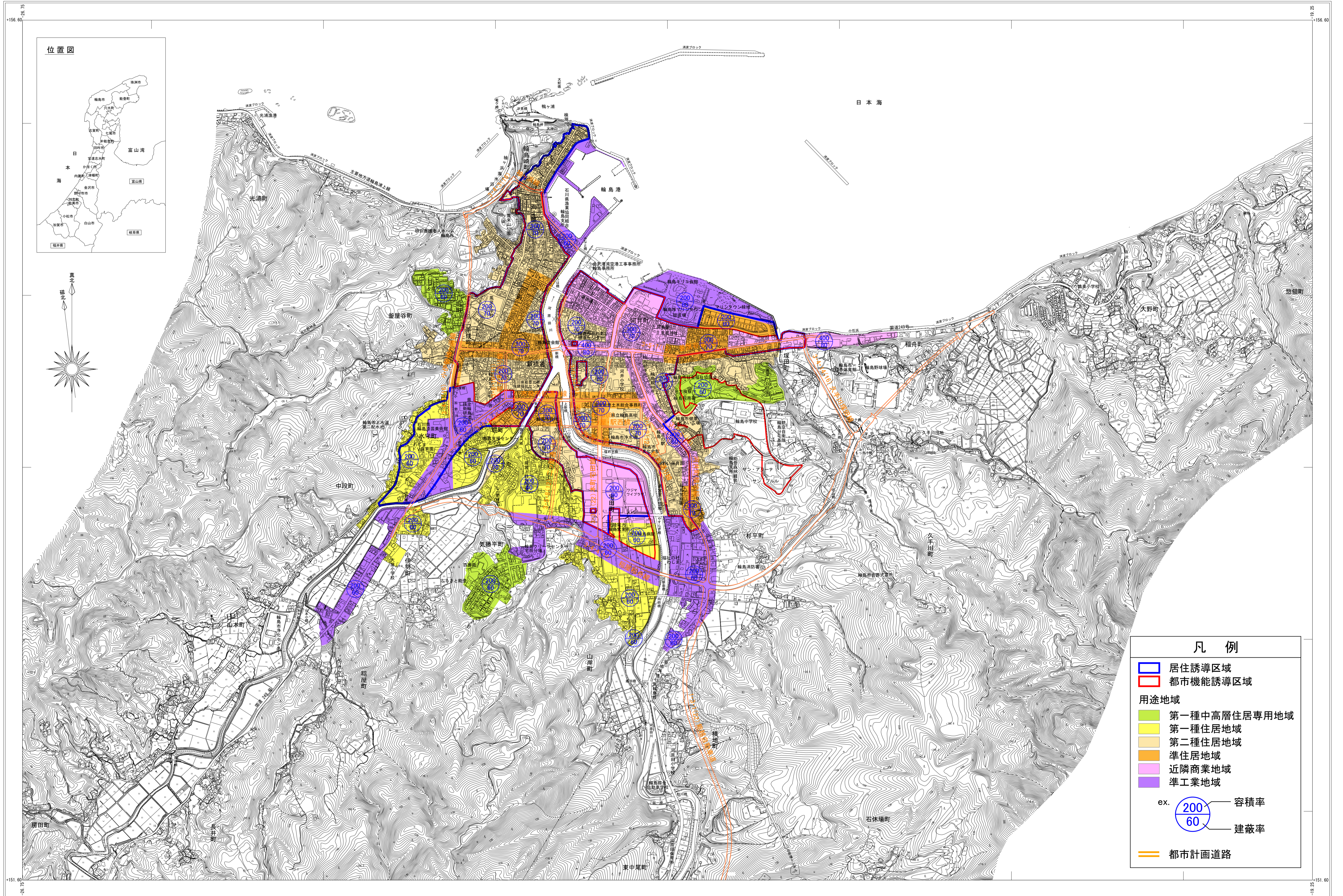


# 輪島市立地適正化計画区域図



凡例	
<span style="border: 1px solid blue; padding: 2px;"> </span>	居住誘導区域
<span style="border: 1px solid red; padding: 2px;"> </span>	都市機能誘導区域
用途地域	
<span style="background-color: #90EE90; border: 1px solid black; width: 15px; height: 10px; display: inline-block;"></span>	第一種中高層住居専用地域
<span style="background-color: #FFFF00; border: 1px solid black; width: 15px; height: 10px; display: inline-block;"></span>	第一種住居地域
<span style="background-color: #FFD700; border: 1px solid black; width: 15px; height: 10px; display: inline-block;"></span>	第二種住居地域
<span style="background-color: #FFA500; border: 1px solid black; width: 15px; height: 10px; display: inline-block;"></span>	準住居地域
<span style="background-color: #FF69B4; border: 1px solid black; width: 15px; height: 10px; display: inline-block;"></span>	近隣商業地域
<span style="background-color: #800080; border: 1px solid black; width: 15px; height: 10px; display: inline-block;"></span>	準工業地域
ex. <span style="border: 1px solid blue; border-radius: 50%; padding: 5px; display: inline-block; text-align: center;">200 60</span>	容積率 建蔽率
<span style="border-bottom: 2px solid orange; width: 20px; display: inline-block;"></span>	都市計画道路

