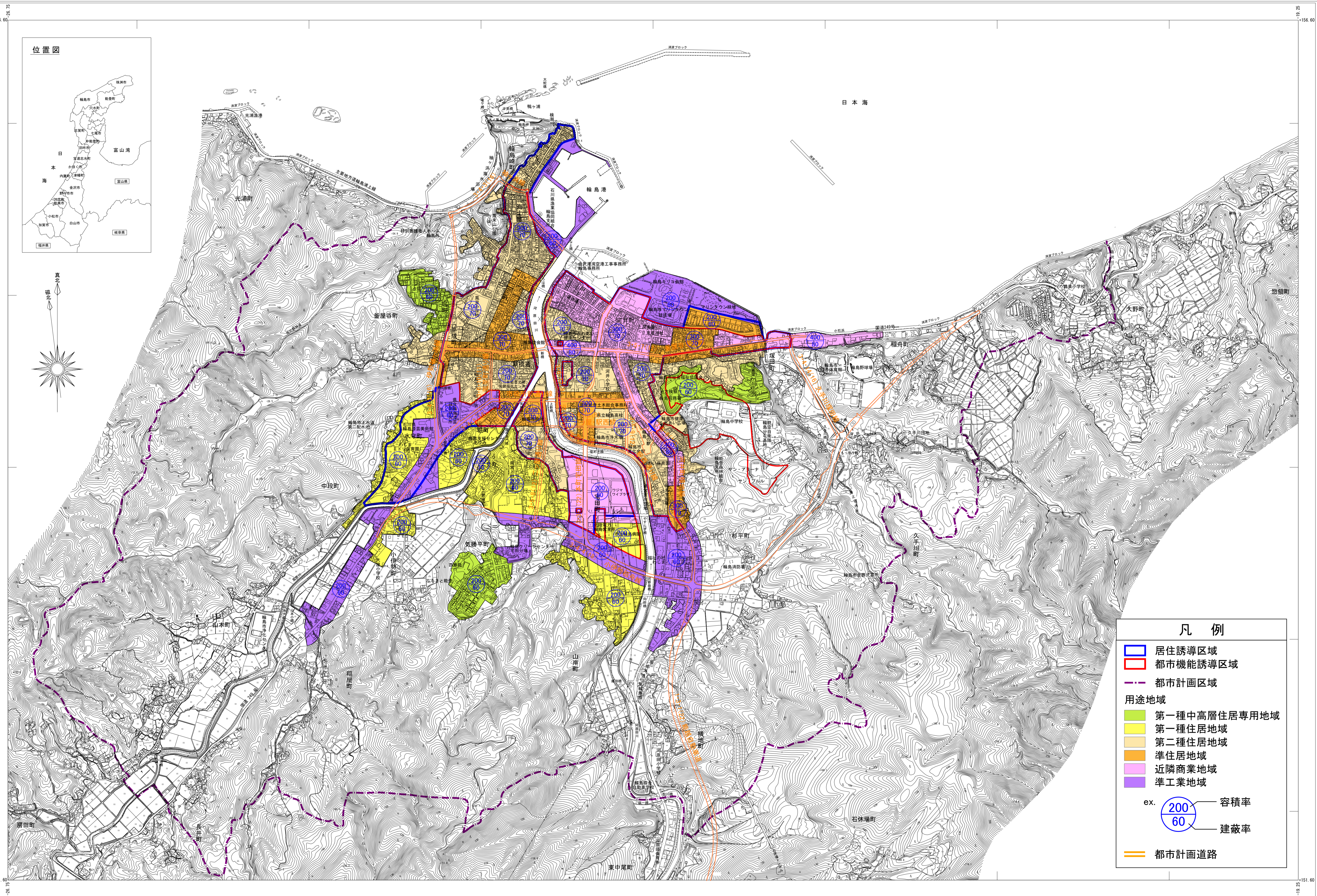
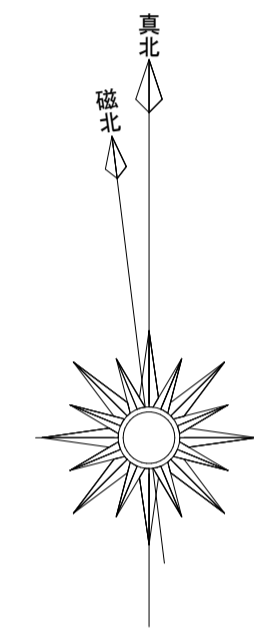


# 輪島市都市計画図

## 位置図



## 凡例

- 居住誘導区域
  - 都市機能誘導区域
  - 都市計画区域
- 用途地域
- 第一種中高層住居専用地域
  - 第一種住居地域
  - 第二種住居地域
  - 準住居地域
  - 近隣商業地域
  - 準工業地域
- ex. 200  
60 容積率  
60 建蔽率
- 都市計画道路

0 500 1: 10,000 1000 1500