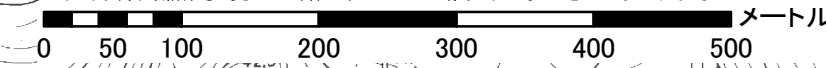


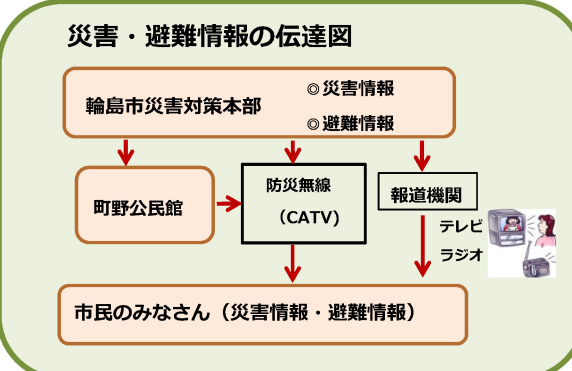
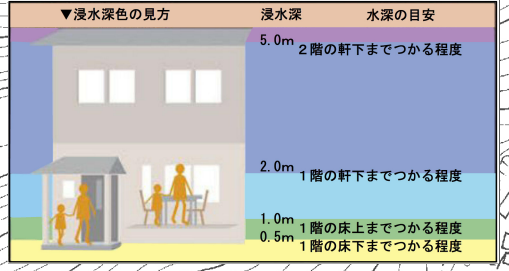
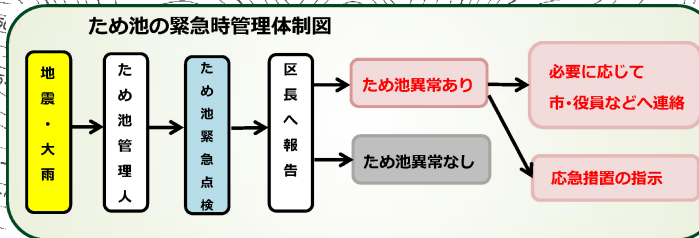
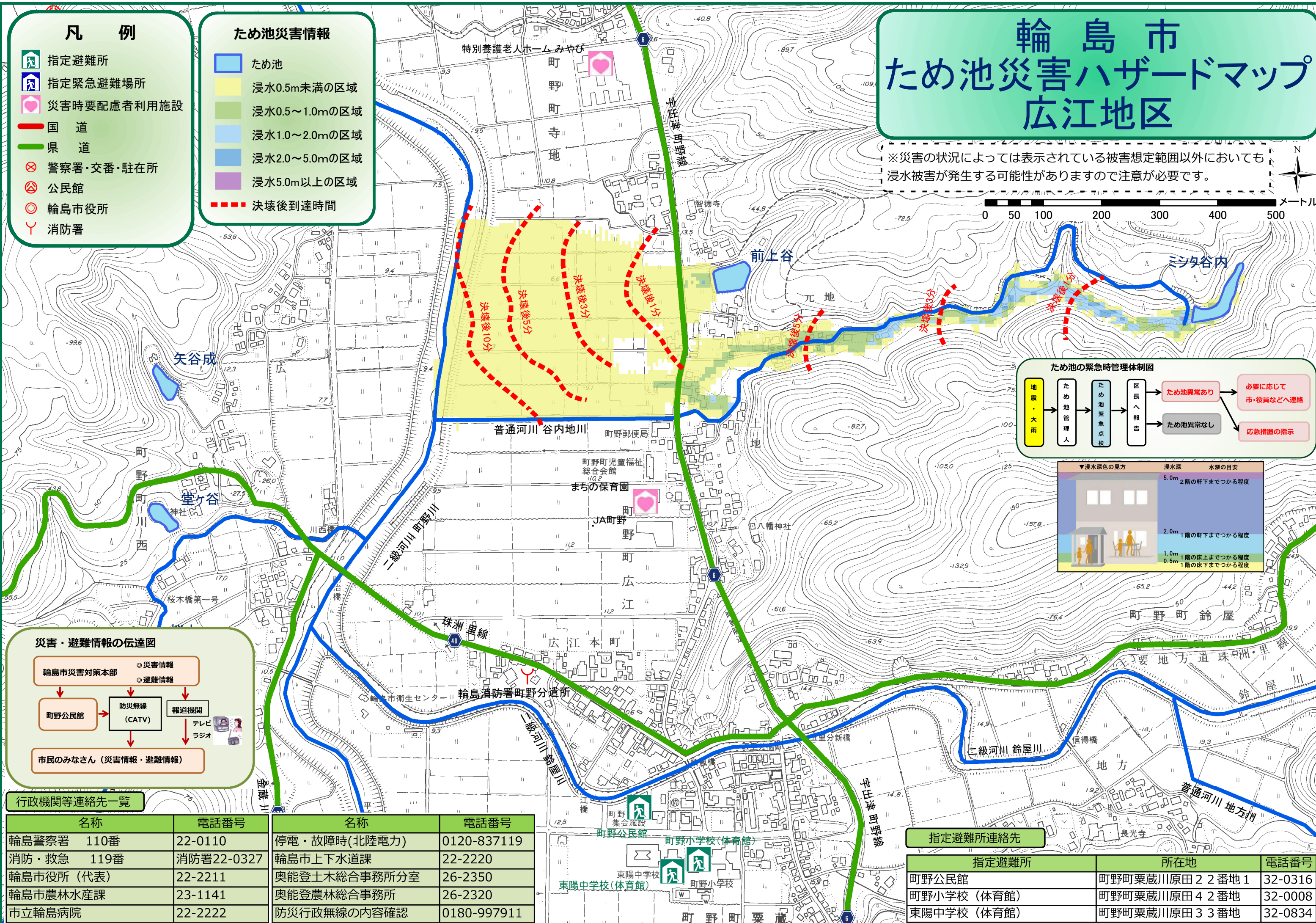
# 輪島市 ため池災害ハザードマップ 広江地区

※災害の状況によっては表示されている被害想定範囲以外においても浸水被害が発生する可能性がありますので注意が必要です。



- ### 凡例
- 指定避難所
  - 指定緊急避難場所
  - 災害時要配慮者利用施設
  - 国道
  - 県道
  - 警察署・交番・駐在所
  - 公民館
  - 輪島市役所
  - 消防署

- ### ため池災害情報
- ため池
  - 浸水0.5m未満の区域
  - 浸水0.5～1.0mの区域
  - 浸水1.0～2.0mの区域
  - 浸水2.0～5.0mの区域
  - 浸水5.0m以上の区域
  - 決壊後到達時間



#### 行政機関等連絡先一覧

名称	電話番号	名称	電話番号
輪島警察署 110番	22-0110	停電・故障時(北陸電力)	0120-837119
消防・救急 119番	消防署22-0327	輪島市上下水道課	22-2220
輪島市役所(代表)	22-2211	奥能登土木総合事務所分室	26-2350
輪島市農林水産課	23-1141	奥能登農林総合事務所	26-2320
市立輪島病院	22-2222	防災行政無線の内容確認	0180-997911

#### 指定避難所連絡先

指定避難所	所在地	電話番号
町野公民館	町野町粟蔵川原田 2 2 番地 1	32-0316
町野小学校(体育館)	町野町粟蔵川原田 4 2 番地	32-0008
東陽中学校(体育館)	町野町粟蔵川原田 3 3 番地	32-0834