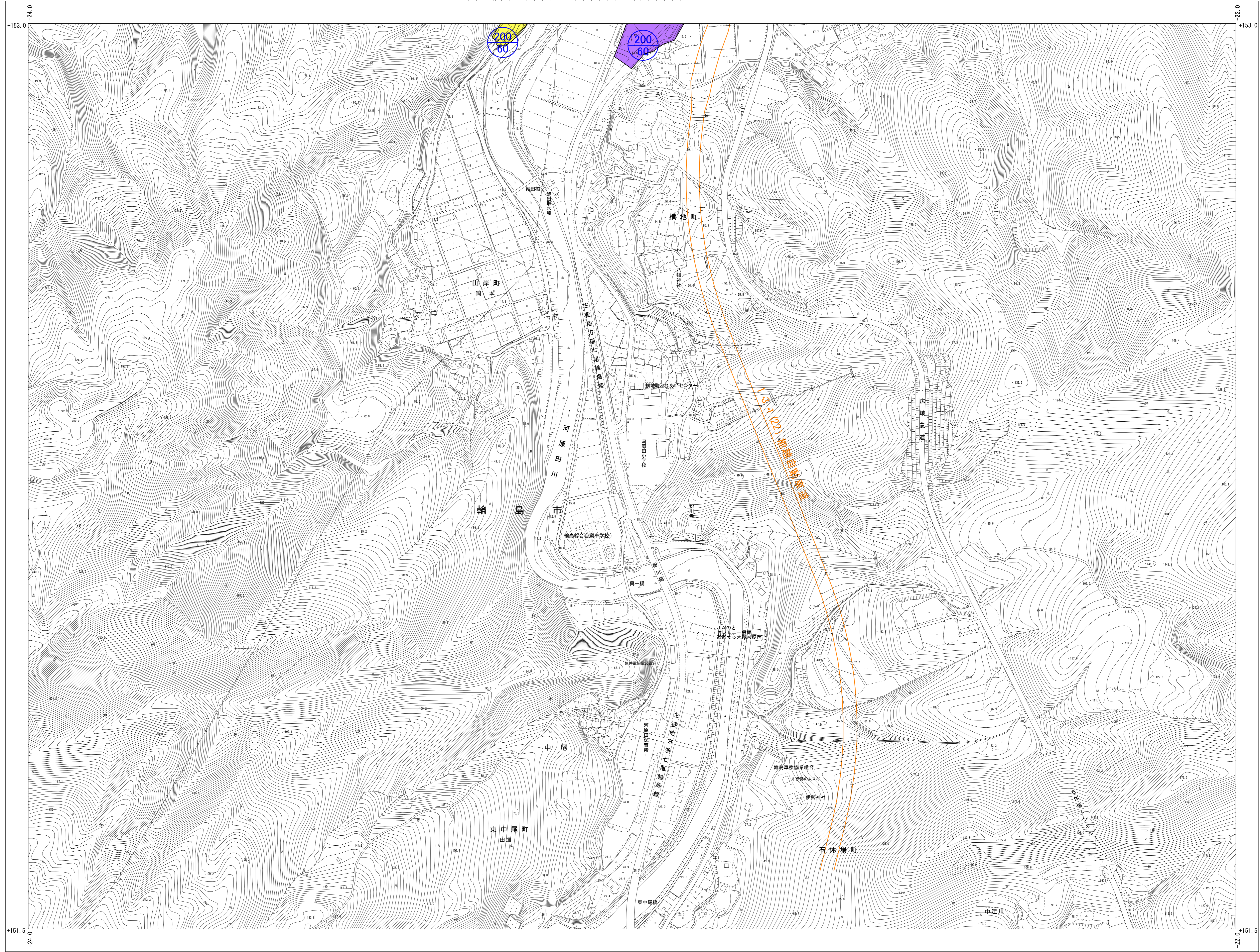


# 輪島市都市計画図

VII-ED 94-1

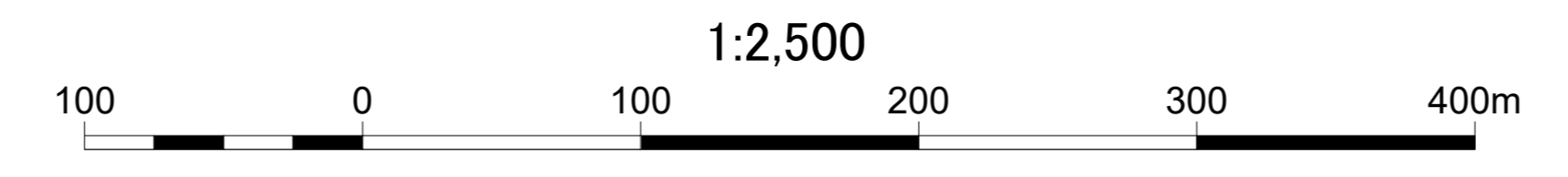


VII-ED 94-1

83-4	84-3	84-4
93-2	石川県 輪島市	94-2

## 凡例

- 用途地域
- 第一種中高層住居専用地域
  - 第一種住居地域
  - 第二種住居地域
  - 準住居地域
  - 近隣商業地域
  - 準工業地域
- ex. 200 容積率
- 60 建蔽率
- 都市計画道路



VII-ED 94-1