

輪島市都市計画図

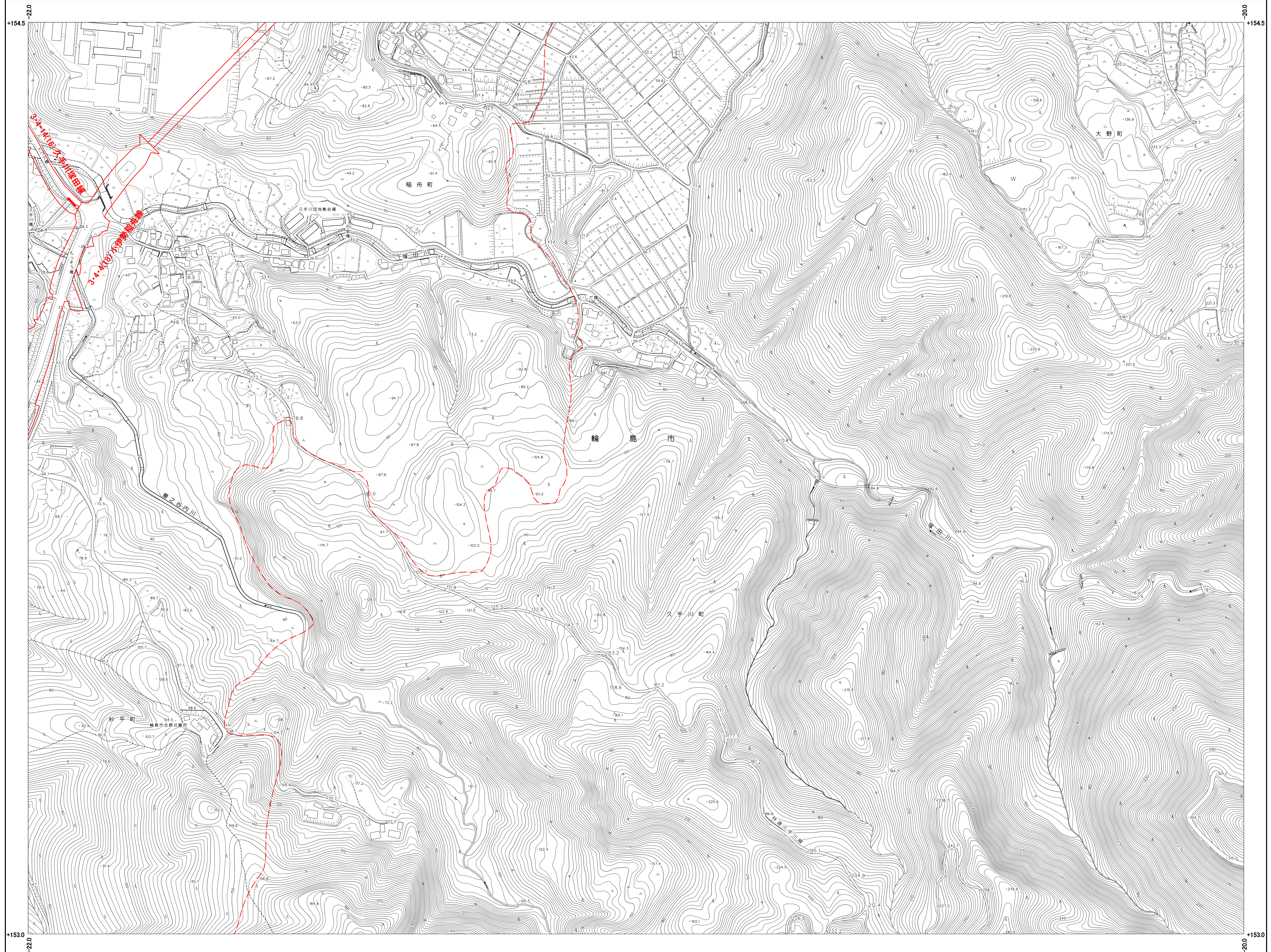
VII-ED 84-4

VII-ED 84-4

84-1	84-2	85-1
84-3	石川県 輪島市	85-3
94-1	94-2	

記号

△ 37.2	三角点	● 42.0	電子基準点
△ 28.02	水準点	○ 25.73	公共施設(児童館等)
○ 42.0	公共施設(児童館等)	○ 25.73	公共施設(公民館)
○ 35.0	公共施設(公民館)	○ 12.3	公共施設(老人福祉施設)
○ 25.73	公共施設(公民館)	○ 18.8	公共施設(老人福祉施設)
○ 12.3	公共施設(老人福祉施設)		
○ 18.8	公共施設(老人福祉施設)		
○ 37.2	三ツ木	○ 37.2	三ツ木
○ 28.02	三ツ木	○ 28.02	三ツ木
○ 42.0	三ツ木	○ 42.0	三ツ木
○ 35.0	三ツ木	○ 35.0	三ツ木
○ 25.73	三ツ木	○ 25.73	三ツ木
○ 12.3	三ツ木	○ 12.3	三ツ木
○ 18.8	三ツ木	○ 18.8	三ツ木
○ 37.2	三ツ木	○ 37.2	三ツ木
○ 28.02	三ツ木	○ 28.02	三ツ木
○ 42.0	三ツ木	○ 42.0	三ツ木
○ 35.0	三ツ木	○ 35.0	三ツ木
○ 25.73	三ツ木	○ 25.73	三ツ木
○ 12.3	三ツ木	○ 12.3	三ツ木
○ 18.8	三ツ木	○ 18.8	三ツ木



田	畑	牧場	荒地	山	水	河川	池
畑	畑	畑	畑	山	水	河川	池
畑	畑	畑	畑	山	水	河川	池
畑	畑	畑	畑	山	水	河川	池
畑	畑	畑	畑	山	水	河川	池
畑	畑	畑	畑	山	水	河川	池
畑	畑	畑	畑	山	水	河川	池
畑	畑	畑	畑	山	水	河川	池
畑	畑	畑	畑	山	水	河川	池
畑	畑	畑	畑	山	水	河川	池
畑	畑	畑	畑	山	水	河川	池
畑	畑	畑	畑	山	水	河川	池
畑	畑	畑	畑	山	水	河川	池
畑	畑	畑	畑	山	水	河川	池
畑	畑	畑	畑	山	水	河川	池
畑	畑	畑	畑	山	水	河川	池
畑	畑	畑	畑	山	水	河川	池
畑	畑	畑	畑	山	水	河川	池
畑	畑	畑	畑	山	水	河川	池
畑	畑	畑	畑	山	水	河川	池
畑	畑	畑	畑	山	水	河川	池
畑	畑	畑	畑	山	水	河川	池
畑	畑	畑	畑	山	水	河川	池
畑	畑	畑	畑	山	水	河川	池
畑	畑	畑	畑	山	水	河川	池
畑	畑	畑	畑	山	水	河川	池
畑	畑	畑	畑	山	水	河川	池
畑	畑	畑	畑	山	水	河川	池
畑	畑	畑	畑	山	水	河川	池

平成21年測量 1. 平成20年6月撮影空中写真

この測量成果は、国土院院長の助言を受けて得たものである
(調査番号) 平21-地公 第1107号
この地図は、石川県知事の承認を得て、同県作成の砂防基盤図
(縮尺1/2,500)を使用し作成したものである。
(承認番号) 令和 5年 7月21日 農地土第539号

計画機関 輪島市
作業機関 株式会社国土開発センター

VII-ED 84-4