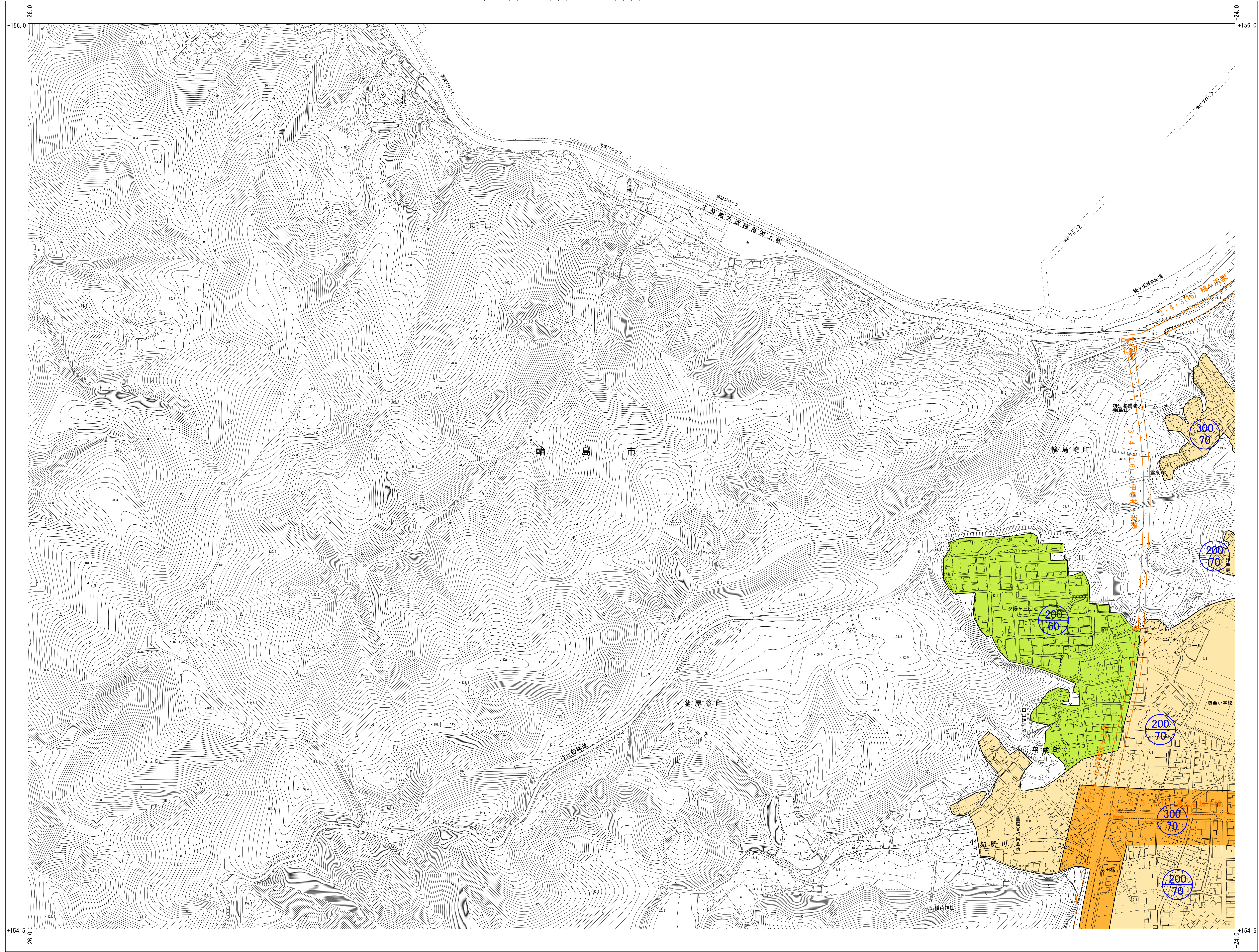


# 輪島市都市計画図

VII-ED 83-2



VII-ED 83-2

73-3	73-4	74-3
83-1	石川県 輪島市	84-1
83-3	83-4	84-3

**凡例**

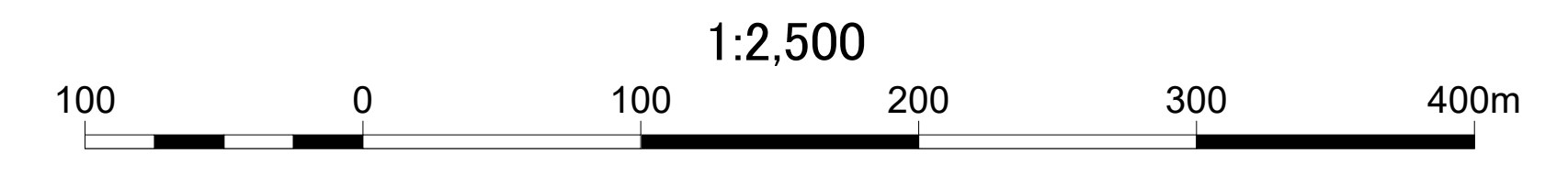
用途地域

- 第一種中高層住居専用地域
- 第一種住居地域
- 第二種住居地域
- 準住居地域
- 近隣商業地域
- 準工業地域

ex.  $\frac{200}{60}$  容積率

$\frac{200}{60}$  建蔽率

都市計画道路



VII-ED 83-2