

平成30年度

病院年報



令和元年9月

市立輪島病院

目 次

I	基本理念・概要・組織等	
1.	基本理念等	1
2.	施設の概要	3
3.	沿革	5
4.	組織図	7
5.	職員数	8
6.	施設基準	9
7.	指定病院等の状況	10
II	決算の概要	
1.	損益計算書	11
2.	資本的収入及び支出	12
3.	貸借対照表	13
III	診療の状況	
1.	患者の状況	
(1)	患者数の動向	14
(2)	入院患者	15
(3)	外来患者	16
(4)	救急搬送の状況	18
2.	紹介患者の状況	20
3.	手術の状況	22
4.	分娩の状況	23
5.	在宅医療・地域医療連携の状況	
(1)	訪問診療	24
(2)	訪問看護	24
(3)	訪問リハビリテーション	25
(4)	地域医療連携業務	25
(5)	診療所	26
(6)	地域連携パス	26
(7)	介護保険主治医意見書	26
(8)	情報提供書	26
(9)	ボランティア活動	26
(10)	医療福祉相談	27
6.	薬剤部の状況	28
7.	検査部の状況	29
8.	内視鏡室の状況	32
9.	放射線部の状況	33
10.	リハビリテーション部の状況	34
11.	透析部の状況	38
12.	栄養管理部の状況	39
13.	栄養サポート室の状況	40
14.	禁煙外来の状況	40
15.	健診室の状況	41
16.	感染対策室の状況	43
IV	学会・研究発表	
1.	医師等学会発表	44
2.	院内研究発表会	45
3.	看護部研究発表会	46

基 本 理 念

「心の通う医療サービスの提供」

地域の中核病院として、行政機関、医療機関、介護施設と連携し、地域に必要な医療を公平・公正に提供し、住民の生命と健康を守るため、多様化する医療需要に対応できる医療環境の整備を図り、医療を受ける人の立場での診療や看護につとめることを基本とする。

看 護 理 念

「思いやりとコミュニケーション」

患者様の人格を尊重し、質の高い看護を提供します

各部門と信頼関係を保ち、責任と誇りを持ちます

地域住民とのふれあいを大切にします

基本方針

地域医療の確保

救急や災害医療等、地域に必要とされる医療を提供し、住民の健康の維持・増進に努める。

質の高い医療の提供

医療従事者の教育・研修等、職員の不断の研鑽により、質の高い医療の提供と地域の医療水準の向上に努める。

患者中心の医療の推進

患者の権利と尊厳を尊重し、思いやりの心で気持ちのよい接遇に努め、患者中心の医療を推進する。

医療安全の徹底

安心して医療を受けられる環境を整備すると共に、職員の教育を徹底し、より安全な医療の提供に努める。

健全経営の確保

公共性を確保し、合理的かつ効率的な病院経営に努め、健全で自立した経営基盤を確保する。

2. 施設の概要

名 称	市立輪島病院（しりつわじまびょういん）		
所在地	〒928-8585	輪島市山岸町は 1 番 1 地	
開設者	輪島市長	梶	文 秋
病院長	品	川	誠
敷地面積	33,695.38㎡		
建築面積	6,188.35㎡		
延床面積	12,656.37㎡		
構 造	鉄筋コンクリート造4階建、塔屋2階		
付属施設	車庫棟	鉄骨造平屋建	359.22㎡
	駐車場	374台（うち身体障害者用1台）	
	自転車置場	100台	
	へき地医療研修センター	鉄筋コンクリート造一部2階建	414.98㎡
		（うち医師住宅 6戸 330.73㎡）	
	院内保育所	木造平屋建	123.93㎡
診療科 （13科）	内科、精神科（心療科）、小児科、外科、整形外科、脳神経外科、皮膚科 泌尿器科、産婦人科、眼科、耳鼻咽喉科、放射線科、リハビリテーション科		
病床数	199床（一般病床147床、療養病床48床、感染症病床4床）		
病室数	85室（感染症病室4室を含む） （内訳）		
	I. HCU（高度治療室）	1室	（2床室〔重症者等療養環境特別加算〕）
	II. NICU（新生児集中治療室）	1室	（1床室）
	III. 個室		
	① 特別室 [10,800円(税込)/日]	1室	
	② 個 室 [4,860円(税込)/日]	8室	
	③ 個 室 [3,780円(税込)/日]	24室	
	④ 個 室 [2,700円(税込)/日]	2室	
	⑤ 個 室 [重症者等療養環境特別加算]	5室	
	⑥ 感染症病床（個室）	4室	
	IV. その他の病室		
	① 4床室	37室	
	② 2床室	2室	
主要施設	手術室4室（うち1室バイオクリーンルーム クラス100） X線TV室2室、CT室1室、X線撮影室2室、MRI室1室、マンモグラフィー室1室、 人工透析室25床、防災センター室		

電気設備	受変電装置	三相3線式	設備容量 2,451KVA		
	非常電源設備	ガスタービン発電機	6,600V	500KVA	
		無停電電源装置 (CVCF)	200V	75KVA	
	弱電装置	電話・放送・電気時計・テレビ共聴・インターホン・ナースコール PHS設備			
	中央監視設備	防災・受変電設備・空調設備・給排水衛生ガス設備 昇降機設備等の中央監視・遠方発停			
給排水衛生設備	給水設備	給水設備 受水槽56m ³ ×2基 高置水槽17.5m ³ ×2基			
	給湯設備	給湯設備 貯湯槽5,000ℓ×2基			
	排水装置	排水装置 合併処理装置・塵芥処理装置・検査排水処理装置・ 透析排水処理装置・感染症病棟排水処理装置			
	医療ガス装置	酸素・笑気・空気・吸引・余剰ガス・窒素			
空調設備	熱源設備	吸収式冷温水機	2台	冷房200USRT	暖房554,000kcal/h
		吸収式冷温水機	1台	冷房150USRT	暖房416,000kcal/h
		高圧蒸気ボイラー	2台	1,250kw	
		真空式温水ボイラー	1台	800,000kcal/h	
昇降機設備	寝台用	1,000Kg15人用	1台	750Kg11人用	1台
	乗用	750Kg11人用	1台		
	荷物用	600Kg	1台		
防災設備	防災監視装置 (自動火災報知・防排煙・ガス漏れ警報・非常放送) スプリンクラー設備・連結送水管設備・二酸化酸素消火・排煙設備 災害備蓄倉庫 (鉄筋コンクリート 116.67m ³)				
その他設備	床暖房設備・中央集塵設備・消雪設備				

【建設概要】

建設の経緯

平成 4年11月	建設準備室設置	平成 7年 7月	建設工事着手
平成 5年10月	基本計画策定	平成 9年 1月	新病院竣工
平成 6年 8月	敷地造成工事着手	平成 9年 3月	新病院オープン
平成 7年 3月	実施設計書作成		

建設財源及び費用明細

国庫補助金	115,143 千円	用地費	1,021,141 千円
県補助金	15,302 千円	機械備品類	1,320,164 千円
企業債	8,411,500 千円	建設費	7,122,335 千円
国保会計	62,357 千円	(内訳)委託料	447,053 千円
一般会計	59,930 千円	工事請負費	6,337,821 千円
寄附金	2,200 千円	建設利子	192,722 千円
自己財源	797,208 千円	事務費	144,739 千円
合計	9,463,640 千円	合計	9,463,640 千円

※その他伝染病隔離病舎建設費106,301千円、設計管理費1,084千円を一般会計にて負担

3. 沿革

輪島病院は、昭和18年3月、輪島町を中心とする大屋村、河原田村、鶴巣村、三井村、西保村、南志見村の鳳至郡輪島郷7ヵ町村により病院建設促進協議会を結成し、その実現に努めた結果、「日本医療団輪島病院」として現在の河井町（旧病院跡地）に創立を決定した。同年4月に関係住民約3万人の勤労奉仕を得て整地に着手した。

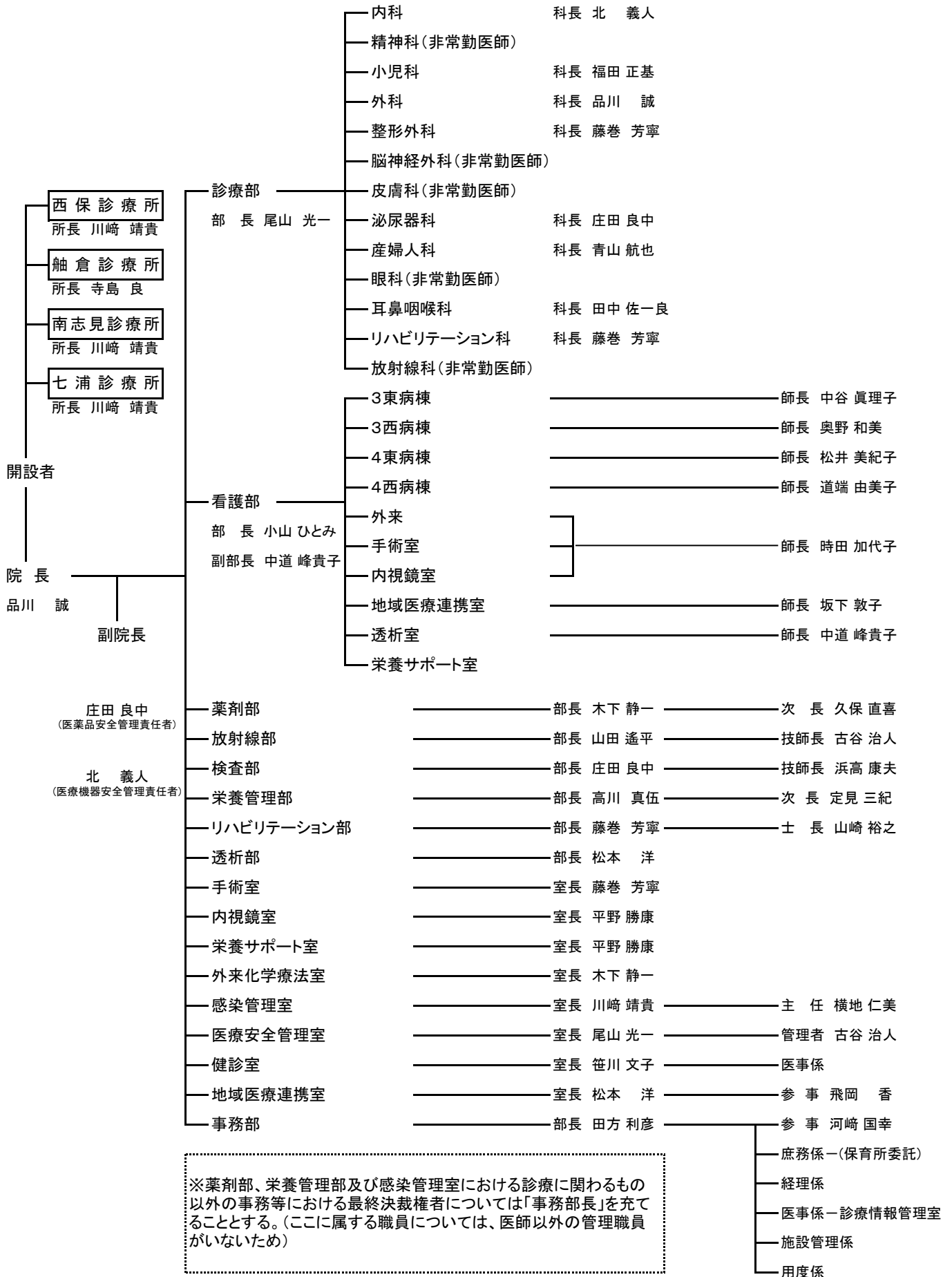
- ◇昭和20年 2月 開設（昭和20年2月6日）
- ◇昭和20年12月 病棟・看護婦宿舎等竣工（一般50床）
- ◇昭和21年10月 西保診療所開設
- ◇昭和24年 4月 日本医療団より輪島郷病院組合へ経営移管、「輪島郷総合病院」となる
- ◇昭和27年 5月 輪島町外6箇村伝染病予防組合立伝染病棟竣工（一般70床、伝病15床）
- ◇昭和29年 3月 輪島町外6箇村合併、市制施行に伴い市が継承
- ◇昭和29年 7月 「輪島病院」と改称
- ◇昭和29年10月 結核病院(20床) 竣工
- ◇昭和30年 5月 舳倉診療所開設
- ◇昭和34年 4月 伝染病棟消失
- ◇昭和34年10月 「輪島市国民健康保険輪島病院」と改称
- ◇昭和35年 3月 伝染病棟竣工（一般58床、結核52床、伝病20床）
- ◇昭和35年10月 大屋診療所廃止
- ◇昭和36年11月 本館全焼
- ◇昭和37年 2月 舳倉診療所竣工（再開）
- ◇昭和39年 4月 救急病院指定
- ◇昭和39年 5月 本館竣工（一般90床、結核40床、伝病20床）
- ◇昭和40年12月 西二又診療所開設
- ◇昭和47年 2月 駅前医師住宅1棟新築竣工（平成15年9月19日取壊）
- ◇昭和47年12月 新田町医師住宅2棟新築竣工
- ◇昭和48年 3月 駅前医師住宅1棟新築竣工（平成10年3月20日取壊）
- ◇昭和48年10月 救急医療センター及び管理棟新築、結核病棟改築、各竣工
（一般162床、結核35床、伝病20床）
- ◇昭和49年 2月 弥生町医師住宅2棟新築竣工（平成13年3月23日売却）
- ◇昭和50年 1月 県立第二老人病棟併設竣工（一般212床、結核35床、伝病20床）
- ◇昭和51年 2月 舳倉診療所へ常勤医師派遣
- ◇昭和53年 5月 総合病院指定
- ◇昭和54年10月 自治医大卒医師による舳倉診療開始
- ◇昭和55年 3月 透析棟竣工、CT設置
- ◇昭和55年10月 駅前医師住宅1棟新築竣工（平成16年3月26日売却）
- ◇昭和57年 4月 へき地総合診療開始
- ◇昭和59年 3月 小峰山医師住宅3棟竣工
- ◇昭和59年10月 管理棟増設、診療棟一部改造竣工
- ◇昭和62年11月 矢田医師住宅2棟新築竣工
- ◇昭和63年 2月 検査室収納室増築竣工
- ◇平成元年 3月 結核病棟改築竣工（一般212床、結核8床、伝病8床）
- ◇平成 3年 3月 小峰山医師住宅2棟新築竣工
- ◇平成 4年11月 新病院建築準備室設置
- ◇平成 5年10月 MRI 設置
- ◇平成 5年10月 新病院基本計画策定
- ◇平成 6年 5月 新病院基本設計策定
- ◇平成 6年 8月 新病院敷地造成工事着手
- ◇平成 7年 3月 新病院建設実施設計策定
- ◇平成 7年 3月 西二又診療所廃止
- ◇平成 7年 4月 「市立輪島病院」と改称

- ◇平成 7年 7月 新輪島病院建設工事着手
- ◇平成 8年 1月 病床数変更（一般194床、結核8床、伝病8床）
- ◇平成 8年12月 へき地医療支援病院指定
- ◇平成 9年 1月 新病院竣工（一般200床、伝病4床）
- ◇平成 9年 2月 災害拠点病院指定
- ◇平成 9年 3月 杉平医師住宅竣工
- ◇平成 9年 3月 新病院開業（24日）（3月21日入院患者移送）
- ◇平成11年 3月 杉平医師住宅増築及び矢田町住宅新築竣工
- ◇平成11年 4月 病床変更（一般195床、感染症病床4床（伝病変更））
- ◇平成12年 3月 災害用備蓄倉庫竣工
- ◇平成12年 4月 訪問看護・訪問リハビリテーション事業所開設
- ◇平成13年 3月 西保診療所移転
- ◇平成15年 3月 南志見診療所開設
- ◇平成15年 4月 病床変更（一般146床、療養49床、感染症4床）
- ◇平成15年12月 日本医療機能評価機構一般病院種別 A 認定（平成20年12月まで）
- ◇平成16年 5月 院外処方開始
- ◇平成16年 8月 日本静脈経腸栄養学会・NST稼働施設認定
- ◇平成17年 4月 土曜閉庁
- ◇平成18年 2月 輪島市・門前町合併により新病院
- ◇平成19年 3月 能登半島地震（3月25日 9:42）
- ◇平成20年 1月 CT装置マルチスライス導入
- ◇平成20年 2月 MRI装置1.5テスラ導入
- ◇平成20年 8月 赤ちゃんにやさしい病院（BFH）認定
- ◇平成21年 4月 DPC（診断群分類包括評価）導入
- ◇平成22年 5月 5月31日の世界禁煙デーに合わせて敷地内禁煙
- ◇平成22年 6月 禁煙外来開始
- ◇平成24年 1月 電子カルテ稼働
- ◇平成24年 4月 南志見診療所移転
- ◇平成25年 3月 DMA T 指定病院
- ◇平成25年 3月 へき地医療研修センター（研修棟・医師住宅）、院内保育所「ひまわり」竣工
- ◇平成25年 4月 院内保育、病後児保育開始
- ◇平成25年 4月 七浦診療所診療開始（移転・開設）※国民健康保険特別会計より移管
- ◇平成25年 6月 助産師外来開始
- ◇平成26年 1月 通所リハビリテーション事業所開設
- ◇平成27年 1月 日本医療機能評価機構一般病院 1 認定
- ◇平成28年 4月 病児保育開始
- ◇平成28年10月 地域包括ケア病棟導入

4. 組織図

市立輪島病院組織図

平成30年4月1日



5. 職員数（平成31年3月31日現在）

単位：人

職種	年度			正職員			短時間勤務及び臨時職員で常勤の外数（パートを除く。）			パート職員			合計		
	H28	H29	H30	H28	H29	H30	H28	H29	H30	H28	H29	H30	H28	H29	H30
医師	18	18	20	0	0		25	27	27	43	45	47			
薬剤師	5	5	5							5	5	5			
助産師	5	5	5							5	5	5			
看護師	111	110	113	8	6	6	9	10	10	128	126	129			
保健師	1	1	1							1	1	1			
准看護師	1	1	1	2	1	1	2	3	3	5	5	5			
看護助手				28	29	30				28	29	30			
医療技術職員	41	40	38	3	3	4	1	1	2	45	44	44			
診療放射線技師	6	6	6				1	1	1	7	7	7			
臨床検査技師	8	8	8						1	8	8	9			
臨床工学技士	2	1	1	1	1	1				3	2	2			
理学療法士	10	10	10							10	10	10			
作業療法士	6	6	5							6	6	5			
言語聴覚士	2	2	2							2	2	2			
物療士	1	1				1				1	1	1			
管理栄養士	5	5	5	1	1	1				6	6	6			
歯科衛生士	1	1	1	1	1	1				2	2	2			
社会福祉士	1	1	1							1	1	1			
診療情報管理士	2	2	2							2	2	2			
保育士				2						2	0	0			
調理員				19	19	19				19	19	19			
用務員				1	1	1				1	1	1			
事務職員等	13	13	13	15	14	14	1	1		29	28	27			
合計	198	196	199	78	73	75	38	42	42	314	311	316			

※医師数：舩倉診療所勤務医師含む

6. 施設基準（平成31年3月31日現在）

基本診療料

急性期一般入院料 5
療養病棟入院基本料 2
医師事務作業補助体制加算 1（25対1）
診療録管理体制加算 2
急性期看護補助体制加算（50対1）
重症者等療養環境特別加算
医療安全対策加算 2
感染防止対策加算 1
ハイリスク妊娠管理加算
退院支援加算 2
病棟薬剤業務実施加算
データ提出加算 2
認知症ケア加算
地域包括ケア病棟入院料 1

特掲診療料

糖尿病合併症管理料
がん性疼痛緩和指導管理料
糖尿病透析予防指導管理料
乳腺炎重症化予防・ケア指導料
ニコチン依存症管理料
開放型病院共同指導料（Ⅱ）
ハイリスク妊産婦共同管理料（Ⅰ）
がん治療連携指導料
薬剤管理指導料
医療機器安全管理料 1
HPV核酸検出
検体検査管理加算（Ⅱ）
時間内歩行試験
CT撮影及びMRI撮影
遠隔画像診断
外来化学療法加算 1
無菌製剤処理料
脳血管疾患等リハビリテーション料（Ⅰ）
運動器リハビリテーション料（Ⅰ）
呼吸器リハビリテーション料（Ⅰ）
がん患者リハビリテーション料
人工腎臓
導入期加算
透析液水質確保加算
下肢抹消動脈疾患指導管理加算
ペースメーカー移植術、ペースメーカー交換術（電池交換を含む。）
早期悪性腫瘍大腸粘膜下層剥離術
体外衝撃波腎・尿管結石破碎術
医科点数表第2章第10部手術の通則の5及び6に掲げる手術
医科点数表第2章第10部手術の通則の16に掲げる手術
輸血管理料Ⅱ
胃瘻造設時嚥下機能評価加算

入院時食事療養

入院時食事療養（Ⅰ）

7. 指定病院等の状況（平成31年3月31日現在）

保険医療機関
救急告示病院
災害拠点病院
へき地医療拠点病院
臨床修練指定病院
日本医療機能評価機構認定病院
DPC対象病院
労災保険指定医療機関
指定自立支援医療機関（更生医療）
指定自立支援医療機関（育成医療）
指定自立支援医療機関（精神通院医療）
身体障害者福祉法指定医配置医療機関
精神保健指定医配置医療機関
母体保護法指定医配置医療機関
生活保護法指定医療機関
生活保護法指定介護機関
原子爆弾被害者一般疾病医療取扱医療機関
石川県初期被ばく医療機関
第二種感染症指定医療機関
結核予防法指定医療機関
難病協力医療機関
難病指定医療機関
指定小児慢性特定疾病医療機関
特定疾患治療研究事業委託医療機関
小児慢性特定疾患治療研究事業委託医療機関
石川県肝疾患専門医療機関
開放型病院
赤ちゃんにやさしい病院
臓器提供協力病院
船員の健康証明をする医療機関
乳がん精密検査機関
肺がん検診喀痰細胞診要精検者精査機関
DMAT指定医療機関

日本内科学会認定医教育関連施設（教育関連施設）
日本外科学会外科専門医制度修練施設（関連施設）
日本消化管学会胃腸科指導施設
日本整形外科学会専門医研修施設
日本泌尿器科学会専門医教育施設（関連教育施設）
日本静脈経腸栄養学会NST稼働認定施設
日本静脈経腸栄養学会NST専門療法士認定実地修練認定教育施設
日本呼吸器学会特定地域関連施設
日本産婦人科学会専門研修連携施設

II 決算の概要

1. 損益計算書

単位：千円

区 分	平成28年度			平成29年度			平成30年度		
	決算額	対医業 収支比	対前年 度比	決算額	対医業 収支比	対前年 度比	決算額	対医業 収支比	対前年 度比
I. 病院事業収益	3,699,979	116.2%	0.9%	3,813,677	115.7%	3.1%	3,861,552	116.7%	1.3%
1. 医業収益	3,183,020	100.0%	0.9%	3,297,038	100.0%	3.6%	3,308,337	100.0%	0.3%
(1) 入院収益	1,730,289	54.4%	△1.0%	1,857,592	56.3%	7.4%	1,877,174	56.7%	1.1%
(2) 外来収益	1,261,265	39.6%	3.2%	1,237,358	37.5%	△1.9%	1,245,323	37.6%	0.6%
(3) その他医業収益	191,466	6.0%	4.8%	202,088	6.1%	5.5%	185,840	5.6%	△8.0%
2. 医業外収益	437,101	13.7%	0.0%	433,367	13.1%	△0.9%	429,150	13.0%	△1.0%
(1) 他会計繰入金	228,671	7.2%	1.7%	229,154	7.0%	0.2%	231,824	7.0%	1.2%
(2) その他医業外収益	208,430	6.5%	△1.7%	204,213	6.2%	△2.0%	197,326	6.0%	△3.4%
3. 特別利益	79,858	2.5%	3.3%	83,272	2.5%	4.3%	124,065	3.8%	49.0%
II. 病院事業費用	3,548,093	111.5%	2.3%	3,536,371	107.3%	△0.3%	3,556,372	107.5%	0.6%
1. 医業費用	3,300,656	103.7%	2.7%	3,317,609	100.6%	0.5%	3,336,560	100.9%	0.6%
(1) 給与費	1,838,027	57.7%	6.9%	1,819,954	55.2%	△1.0%	1,882,182	56.9%	3.4%
(2) 材料費	596,369	18.7%	△5.5%	620,180	18.8%	4.0%	585,892	17.7%	△5.5%
(3) 経費	630,534	19.8%	2.2%	642,327	19.5%	1.9%	648,967	19.6%	1.0%
(4) 減価償却費	225,475	7.1%	△2.7%	226,135	6.9%	0.3%	182,818	5.5%	△19.2%
(5) 資産減耗費	4,317	0.1%	△45.3%	3,381	0.1%	△21.7%	31,152	0.9%	821.4%
(6) 研究研修費	5,934	0.2%	△14.8%	5,632	0.2%	△5.1%	5,549	0.2%	△1.5%
2. 医業外費用	246,432	7.7%	△2.9%	218,458	6.6%	△11.4%	215,117	6.5%	△1.5%
(1) 支払利息及び企業債取扱諸費	125,549	3.9%	△7.9%	114,415	3.5%	△8.9%	102,999	3.1%	△10.0%
うち企業債利息	125,549	3.9%	△7.9%	114,415	3.5%	△8.9%	102,999	3.1%	△10.0%
(2) その他医業外費用	120,883	3.8%	2.8%	104,043	3.2%	△13.9%	112,118	3.4%	7.8%
3. 特別損失	1,005	0.0%	280.7%	304	0.0%	△69.8%	4,695	0.1%	1,444.4%
III. 純利益又は純損失	151,886			277,306			305,180		
経常利益又は経常損失	73,033			194,338			185,811		
IV. 資本的収入	373,618	11.7%	△23.9%	395,172	12.0%	5.8%	601,659	18.2%	52.3%
うち他会計繰入金	303,286	9.5%	6.7%	298,972	9.1%	△1.4%	349,671	10.6%	17.0%
V. 資本的支出	548,699	17.2%	△16.6%	567,515	17.2%	3.4%	786,081	23.8%	38.5%
うち企業債償還金	458,944	14.4%	5.1%	459,844	13.9%	0.2%	472,012	14.3%	2.6%
VI. 資本収支	△175,081			△172,343			△184,422		

2. 資本的收入及び支出

収 入

単位：千円

区 分	平成28年度		平成29年度		平成30年度	
	決算額	対前年度比	決算額	対前年度比	決算額	対前年度比
病院事業資本的收入	373,618	△23.9%	395,172	5.8%	606,061	53.4%
企業債	68,200	△52.7%	94,700	38.9%	242,200	155.8%
他会計負担金及び補助金	303,286	6.7%	298,972	△1.4%	349,622	16.9%
補助金	1,532	△97.5%	0	皆減	1,055	皆増
固定資産売却代金	0	0.0%	0	0.0%	9,784	皆増
寄附金	0	0.0%	0	0.0%	3,000	皆増
返還金	600	△29.4%	1,500	150.0%	400	△73.3%

支 出

単位：千円

区 分	平成28年度		平成29年度		平成30年度	
	決算額	対前年度比	決算額	対前年度比	決算額	対前年度比
病院事業資本の支出	548,699	△16.6%	567,515	3.4%	774,846	36.5%
建設改良費	86,755	△60.5%	104,971	21.0%	299,233	185.1%
企業債償還金	458,944	5.1%	459,844	0.2%	471,913	2.6%
長期貸付金	3,000	76.5%	2,700	△10.0%	3,700	37.0%

3. 貸借対照表

単位：千円

区 分	平成28年度		平成29年度		平成30年度	
	決算額	対前年度比	決算額	対前年度比	決算額	対前年度比
固定資産	4,511,336	△3.6%	4,368,204	△3.2%	4,423,131	1.3%
有形固定資産	4,469,856	△3.4%	4,329,387	△3.1%	4,372,604	1.0%
土地	1,225,125	0.0%	1,225,125	0.0%	1,215,841	△0.8%
建物	6,660,917	0.1%	6,690,963	0.5%	6,681,562	△0.1%
減価償却累計額(△)	4,077,403	2.0%	4,158,083	2.0%	4,231,123	1.8%
構築物	491,697	0.0%	491,697	0.0%	491,697	0.0%
減価償却累計額(△)	347,857	3.0%	357,918	2.9%	367,979	2.8%
器械備品	2,355,679	△0.1%	2,373,287	0.7%	2,339,936	△1.4%
減価償却累計額(△)	1,867,298	3.2%	1,953,680	4.6%	1,765,451	△9.6%
車両運搬具	37,465	△0.0%	35,976	△4.0%	35,976	0.0%
減価償却累計額(△)	33,669	8.0%	33,730	0.2%	34,155	1.3%
リース資産	47,250	0.0%	47,250	0.0%	47,250	0.0%
減価償却累計額(△)	22,050	75.0%	31,500	42.9%	40,950	30.0%
建設仮勘定	0	0.0%	0	0.0%	0	0.0%
投資その他の資産	41,480	△17.9%	38,817	△6.4%	50,527	30.2%
長期貸付金	7,275	19.8%	7,950	9.3%	10,700	34.6%
預託金	77	0.0%	77	0.0%	77	0.0%
長期前払消費税	34,128	△23.1%	30,790	△9.8%	39,750	29.1%
流動資産	1,150,910	△1.1%	1,243,464	8.0%	1,281,572	3.1%
現金預金	612,863	△4.4%	724,690	18.2%	760,313	4.9%
未収金	534,001	3.6%	516,391	△3.3%	512,793	△0.7%
未収金	536,619	3.7%	518,430	△3.4%	515,028	△0.7%
貸倒引当金(△)	2,618	9.7%	2,039	△22.1%	2,235	9.6%
貯蔵品	3,986	△49.6%	2,323	△41.7%	8,406	261.9%
前払費用	60	0.0%	60	0.0%	60	0.0%
その他流動資産	0	0.0%	0	0.0%	0	0.0%
資産合計	5,662,246	△3.1%	5,611,668	△0.9%	5,704,703	1.7%
固定負債	4,538,851	△7.9%	4,043,049	△10.9%	3,740,057	△7.5%
企業債	3,533,461	△10.0%	3,156,248	△10.7%	2,885,176	△8.6%
リース債務	17,010	△37.5%	6,804	△60.0%	0	△100.0%
引当金(退職給付引当金)	988,380	1.6%	879,997	△11.0%	854,881	△2.9%
流動負債	841,421	△0.5%	953,871	13.4%	932,494	△2.2%
一時借入金	0	0.0%	0	0.0%	0	0.0%
企業債	459,844	0.2%	471,913	2.6%	513,272	8.8%
リース債務	10,206	0.0%	10,206	0.0%	6,804	△33.3%
未払金	245,858	△2.5%	337,425	37.2%	275,885	△18.2%
未払費用	0	0.0%	0	0.0%	0	0.0%
引当金	114,545	1.7%	118,228	3.2%	122,704	3.8%
その他流動負債	10,968	△3.7%	16,099	46.8%	13,829	△14.1%
繰延収益	893,218	2.5%	911,383	2.0%	984,562	8.0%
長期前受金	893,218	2.5%	911,383	2.0%	984,562	8.0%
資本金	1,565,129	0.0%	1,565,129	0.0%	1,565,129	0.0%
剰余金	△2,176,373	△7.9%	△1,861,764	△14.5%	△1,517,539	△18.5%
資本剰余金	439,704	8.8%	477,007	8.5%	516,051	8.2%
受贈財産評価額	9,284	0.0%	9,284	0.0%	9,284	0.0%
寄附金	0	0.0%	0	0.0%	0	0.0%
その他資本剰余金	430,420	9.0%	467,723	8.7%	506,768	8.3%
利益剰余金	△2,616,077	△5.5%	△2,338,771	△10.6%	△2,033,590	△13.0%
減債積立金	0	0.0%	0	0.0%	0	0.0%
建設改良積立金	0	0.0%	0	0.0%	0	0.0%
当年度未処理欠損金	△2,616,077	△5.5%	△2,338,771	△10.6%	△2,033,590	△13.0%
負債資本合計	5,662,246	△3.1%	5,611,668	△0.9%	5,704,703	1.7%

Ⅲ 診療の状況

1. 患者の状況

(1) 患者数の動向

単位：人・%

診療科	平成28年度		平成29年度				平成30年度			
	入院	外来	入院	対前年度比	外来	対前年度比	入院	対前年度比	外来	対前年度比
内科	28,424	43,139	27,810	△2.2%	43,035	△0.2%	30,289	8.9%	43,497	1.1%
精神科（心療科）	—	4,610	—	—	4,609	△0.0%	—	—	4,818	4.5%
小児科	127	7,911	164	29.1%	7,199	△9.0%	171	4.3%	6,947	△3.5%
外科	16,569	16,805	17,048	2.9%	16,950	0.9%	16,228	△4.8%	16,611	△2.0%
整形外科	7,369	25,600	10,845	47.2%	25,222	△1.5%	11,245	3.7%	24,466	△3.0%
脳神経外科	—	140	—	—	136	△2.9%	—	—	174	27.9%
皮膚科	—	6,906	—	—	6,849	△0.8%	—	—	6,005	△12.3%
泌尿器科	2,505	9,436	1,862	△25.7%	8,808	△6.7%	1,764	△5.3%	8,530	△3.2%
産婦人科	758	2,891	700	△7.7%	2,954	2.2%	1,297	85.3%	2,823	△4.4%
眼科	—	3,296	—	—	3,439	4.3%	—	—	3,453	0.4%
耳鼻咽喉科	171	6,102	69	—	6,673	9.4%	25	△63.8%	6,078	△8.9%
本院計	55,923	126,836	58,498	4.6%	125,874	△0.8%	61,019	4.3%	123,402	△2.0%
西保診療所	—	34	—	—	32	△5.9%	—	—	41	28.1%
舳倉診療所	—	885	—	—	878	△0.8%	—	—	753	△14.2%
南志見診療所	—	261	—	—	269	3.1%	—	—	228	△15.2%
七浦診療所	—	118	—	—	118	0.0%	—	—	98	△16.9%
総合計	55,923	128,134	58,498	4.6%	127,171	△0.8%	61,019	4.3%	124,522	△2.1%

(2)入院患者

1. 診療実日数・1日平均患者数

単位:日・人

区分	4月	5月	6月	7月	8月	9月	10月	11月	12月	1月	2月	3月	合計
診療実日数	30	31	30	31	31	30	31	30	31	31	28	31	365
1日平均患者数	156.9	158.1	156.3	166.2	164.3	157.5	166.7	158.1	156.9	161.5	165.9	162.5	160.9

2. 平均在院日数

単位:日

区分	4月	5月	6月	7月	8月	9月	10月	11月	12月	1月	2月	3月	年間平均
一般病棟	19.0	21.5	21.4	18.0	19.4	21.6	20.1	20.5	22.1	26.6	23.3	20.6	21.0
療養病棟	180.2	119.3	170.0	417.2	133.1	178.4	169.7	112.2	183.6	230.9	205.4	143.7	168.6

3. 病床利用率(病棟別)

単位:人・%

区分	4月	5月	6月	7月	8月	9月	10月	11月	12月	1月	2月	3月	合計
4西	患者数	1,371	1,447	1,432	1,479	1,529	1,419	1,517	1,380	1,424	1,406	1,320	17,210
	利用率	89.6	91.5	93.6	93.5	96.7	92.7	96.0	90.2	90.1	88.9	92.4	92.5
4東	患者数	1,336	1,413	1,390	1,483	1,452	1,359	1,477	1,325	1,411	1,414	1,293	16,764
	利用率	89.1	91.2	92.7	95.7	93.7	90.6	95.3	88.3	91.0	91.2	92.4	91.9
3西	患者数	1,204	1,319	1,186	1,369	1,320	1,217	1,357	1,265	1,285	1,277	1,158	15,277
	利用率	87.2	92.5	85.9	96.0	92.6	88.2	95.2	91.7	90.1	89.6	89.9	91.0
一般病棟 合計	患者数	3,911	4,179	4,008	4,331	4,301	3,995	4,351	3,970	4,120	4,097	3,771	49,251
	利用率	88.7	91.7	90.9	95.0	94.4	90.6	95.5	90.0	90.4	89.9	91.6	91.8
3東 (療養)	患者数	1,002	910	859	1,048	1,013	902	1,030	971	928	1,048	1,037	11,768
	利用率	69.6	61.2	59.7	70.4	68.1	62.6	69.2	67.4	62.4	70.4	77.2	67.2
合計	患者数	4,913	5,089	4,867	5,379	5,314	4,897	5,381	4,941	5,048	5,145	4,808	61,019
	利用率	84.0	84.2	83.2	89.0	87.9	83.7	89.0	84.5	83.5	85.1	88.1	85.7

4. 在院患者延日数

単位:日

区分	4月	5月	6月	7月	8月	9月	10月	11月	12月	1月	2月	3月	合計
内科	2,223	2,342	2,157	2,734	2,727	2,571	2,653	2,209	2,305	2,338	2,537	2,532	29,328
小児科	8	14	11	25	25	18	15	0	3	5	2	6	132
外科	1,371	1,345	1,491	1,442	1,327	1,241	1,345	1,269	1,222	1,352	1,020	1,138	15,563
整形外科	888	942	780	732	778	714	976	1,026	1,088	1,054	862	1,084	10,924
泌尿器科	136	170	112	114	132	76	119	113	141	199	168	169	1,649
産婦人科	81	87	137	104	100	104	53	125	102	59	55	109	1,116
耳鼻咽喉科	1	0	0	0	4	1	7	1	2	0	0	0	16
合計	4,708	4,900	4,688	5,151	5,093	4,725	5,168	4,743	4,863	5,007	4,644	5,038	58,728

5. 入退院患者数

単位:人

区分	4月	5月	6月	7月	8月	9月	10月	11月	12月	1月	2月	3月	合計
入院	193	196	184	230	211	189	210	183	178	168	154	201	2,297
退院	205	189	179	228	221	172	213	198	185	138	164	199	2,291

(3) 外来患者

1. 診療実日数・1日平均患者数

単位：日・人

区分	4月	5月	6月	7月	8月	9月	10月	11月	12月	1月	2月	3月	合計
診療実日数	20	21	21	21	23	18	22	21	19	19	19	20	244
1日平均患者数	485.1	497.4	485.2	508.8	481.6	509.2	493.7	501.0	550.7	551.8	499.8	515.5	505.7

2. 外来患者数

単位：人

区分	4月	5月	6月	7月	8月	9月	10月	11月	12月	1月	2月	3月	合計
内科	3,298	3,636	3,436	3,684	3,778	3,233	3,792	3,867	3,800	3,994	3,450	3,529	43,497
精神科（心療科）	368	388	398	421	447	388	385	434	408	398	384	399	4,818
小児科	443	545	478	568	598	467	485	641	750	828	557	587	6,947
外科	1,329	1,340	1,418	1,445	1,598	1,306	1,531	1,397	1,360	1,335	1,246	1,306	16,611
整形外科	2,010	2,190	2,173	2,117	2,244	1,748	2,145	2,035	1,950	1,947	1,864	2,043	24,466
脳神経外科	17	11	13	13	13	18	10	14	20	12	17	16	174
皮膚科	466	508	549	529	608	456	557	520	446	413	457	496	6,005
泌尿器科	773	727	692	820	731	630	778	612	794	668	607	698	8,530
産婦人科	210	253	259	277	295	258	260	239	220	179	175	198	2,823
眼科	293	344	288	345	296	227	353	286	251	272	224	274	3,453
耳鼻咽喉科	495	504	485	465	469	434	566	476	465	439	516	764	6,078
合計	9,702	10,446	10,189	10,684	11,077	9,165	10,862	10,521	10,464	10,485	9,497	10,310	123,402

3. 外来初診患者数

単位：人

区分	4月	5月	6月	7月	8月	9月	10月	11月	12月	1月	2月	3月	合計
内科	171	195	194	222	239	191	213	273	357	475	292	217	3,039
精神科（心療科）	5	10	16	3	9	5	4	7	7	14	8	7	95
小児科	163	220	156	190	253	150	162	247	247	402	223	239	2,652
外科	38	49	65	51	69	59	62	58	59	43	47	33	633
整形外科	153	163	145	152	182	98	139	125	104	133	123	128	1,645
脳神経外科	0	0	0	0	0	0	1	0	2	1	0	0	4
皮膚科	64	114	110	82	135	60	81	65	62	53	59	97	982
泌尿器科	16	12	14	23	23	14	26	18	18	22	14	15	215
産婦人科	36	51	47	48	58	46	52	43	55	37	40	34	547
眼科	7	23	13	12	15	8	21	17	10	15	13	9	163
耳鼻咽喉科	111	131	114	121	110	94	120	105	114	124	134	264	1,542
合計	764	968	874	904	1,093	725	881	958	1,035	1,319	953	1,043	11,517

4. 外来再診患者数

単位：人

区分	4月	5月	6月	7月	8月	9月	10月	11月	12月	1月	2月	3月	合計
内科	3,127	3,441	3,242	3,462	3,539	3,042	3,579	3,594	3,443	3,519	3,158	3,312	40,458
精神科（心療科）	363	378	382	418	438	383	381	427	401	384	376	392	4,723
小児科	280	325	322	378	345	317	323	394	503	426	334	348	4,295
外科	1,291	1,291	1,353	1,394	1,529	1,247	1,469	1,339	1,301	1,292	1,199	1,273	15,978
整形外科	1,857	2,027	2,028	1,965	2,062	1,650	2,006	1,910	1,846	1,814	1,741	1,915	22,821
脳神経外科	17	11	13	13	13	18	9	14	18	11	17	16	170
皮膚科	402	394	439	447	473	396	476	455	384	360	398	399	5,023
泌尿器科	757	715	678	797	708	616	752	594	776	646	593	683	8,315
産婦人科	174	202	212	229	237	212	208	196	165	142	135	164	2,276
眼科	286	321	275	333	281	219	332	269	241	257	211	265	3,290
耳鼻咽喉科	384	373	371	344	359	340	446	371	351	315	382	500	4,536
合計	8,938	9,478	9,315	9,780	9,984	8,440	9,981	9,563	9,429	9,166	8,544	9,267	111,885

5. 外来実患者数

単位：人

区 分	4月	5月	6月	7月	8月	9月	10月	11月	12月	1月	2月	3月	合計
内科	1,570	1,750	1,631	1,680	1,839	1,595	1,732	1,868	1,935	1,996	1,736	1,698	21,030
精神科（心療科）	231	234	242	247	265	239	244	279	247	275	266	246	3,015
小児科	309	364	325	343	408	306	321	437	504	573	385	397	4,672
外科	744	701	743	733	776	684	776	727	704	690	661	678	8,617
整形外科	921	970	971	1,007	1,046	832	940	888	907	907	853	921	11,163
脳神経外科	15	5	6	4	6	9	4	8	9	8	9	7	90
皮膚科	271	298	318	290	353	260	310	283	237	225	254	301	3,400
泌尿器科	460	426	426	501	401	399	449	356	459	416	382	409	5,084
産婦人科	128	155	151	161	184	159	162	152	136	123	112	122	1,745
眼科	162	201	170	177	166	138	201	161	145	152	130	160	1,963
耳鼻咽喉科	330	337	298	290	299	280	333	278	279	279	319	518	3,840
合 計	5,141	5,441	5,281	5,433	5,743	4,901	5,472	5,437	5,562	5,644	5,107	5,457	64,619

(4) 救急搬送の状況

1. 患者数（男女別）

単位：人・%

区分	4月	5月	6月	7月	8月	9月	10月	11月	12月	1月	2月	3月	計	%
男	39	31	38	44	56	27	32	30	25	30	38	23	413	47.0
女	42	37	47	50	37	37	40	38	40	28	40	29	465	53.0
合計	81	68	85	94	93	64	72	68	65	58	78	52	878	100.0

2. 患者数（地域別）

単位：人・%

区分	4月	5月	6月	7月	8月	9月	10月	11月	12月	1月	2月	3月	計	%
市内	78	60	84	84	82	63	67	62	60	57	76	51	824	93.8
県内	2	3	0	6	6	1	1	1	4	1	0	0	25	2.8
県外	1	5	1	4	5	0	4	5	1	0	2	1	29	3.4
合計	81	68	85	94	93	64	72	68	65	58	78	52	878	100.0

3. 患者数（時間帯別）

単位：人・%

区分	4月	5月	6月	7月	8月	9月	10月	11月	12月	1月	2月	3月	計	%
時間内	33	18	32	40	32	23	30	34	21	31	31	15	340	38.7
時間外	21	21	28	21	33	17	22	18	16	11	21	12	241	27.4
深夜	9	16	16	23	20	12	8	10	18	5	16	11	164	18.7
休日	18	13	9	10	8	12	12	6	10	11	10	14	133	15.2
合計	81	68	85	94	93	64	72	68	65	58	78	52	878	100.0

4. 来院経路

単位：人・%

区分	4月	5月	6月	7月	8月	9月	10月	11月	12月	1月	2月	3月	計	%
自宅	75	59	75	84	91	58	65	64	56	51	76	45	799	91.5
施設	6	9	10	10	2	6	2	4	9	7	2	7	74	8.5
合計	81	68	85	94	93	64	67	68	65	58	78	52	873	100.0

5. 診療科別

単位：人・%

区分	4月	5月	6月	7月	8月	9月	10月	11月	12月	1月	2月	3月	計	%
内科	52	46	63	57	59	41	47	49	39	32	54	31	570	64.9
外科	15	4	12	17	11	6	10	8	15	5	5	9	117	13.3
整形外科	12	14	5	16	16	11	13	9	10	17	14	11	148	16.8
小児科	0	2	1	0	2	2	1	1	0	2	3	1	15	1.8
泌尿器科	0	0	1	2	1	0	0	1	1	0	1	0	7	0.8
眼科	0	0	0	0	0	0	0	0	0	0	0	0	0	0.0
耳鼻咽喉科	2	0	1	0	2	1	1	0	0	2	1	0	10	1.2
産婦人科	0	0	0	0	0	1	0	0	0	0	0	0	1	0.1
皮膚科	0	0	0	1	2	0	0	0	0	0	0	0	3	0.4
精神科（心療科）	0	2	2	1	0	2	0	0	0	0	0	0	7	0.7
脳神経外科	0	0	0	0	0	0	0	0	0	0	0	0	0	0.0
その他	0	0	0	0	0	0	0	0	0	0	0	0	0	0.0
合計	81	68	85	94	93	64	72	68	65	58	78	52	878	100.0

6. 入院病棟別

単位：人・%

区分	4月	5月	6月	7月	8月	9月	10月	11月	12月	1月	2月	3月	計	%
3階西病棟	16	12	12	26	14	17	18	13	13	16	8	15	180	39.4
4階東病棟	24	12	22	25	21	17	23	23	21	14	19	12	233	50.9
地域包括病棟（4階西病棟）	3	2	2	7	4	3	4	2	2	2	11	2	44	9.7
療養病棟（3階東病棟）	0	0	0	0	0	0	0	0	0	0	0	0	0	0.0
合計	43	26	36	58	39	37	45	38	36	32	38	29	457	100.0

7. 重症度別

単位：人・%

区分	4月	5月	6月	7月	8月	9月	10月	11月	12月	1月	2月	3月	計	%
死亡	5	1	3	2	1	2	3	3	3	3	5	2	33	3.8
重症	10	6	13	20	13	9	12	10	16	10	9	12	140	15.9
中等症	36	24	26	42	29	30	35	30	24	22	31	21	350	39.8
軽症	30	37	43	30	50	23	22	25	22	23	33	17	355	40.5
合計	81	68	85	94	93	64	72	68	65	58	78	52	878	100.0

8. 救急隊別

単位：人・%

区分	4月	5月	6月	7月	8月	9月	10月	11月	12月	1月	2月	3月	計	%
輪島	55	50	65	63	58	39	51	44	41	34	61	32	593	67.6
町野	13	3	9	12	14	6	5	8	8	8	7	7	100	11.4
穴水	0	1	1	2	3	1	3	0	2	0	0	1	14	1.6
門前	12	14	10	17	16	17	13	15	14	15	10	12	165	18.8
珠洲	0	0	0	0	0	0	0	0	0	0	0	0	0	0.0
能登	1	0	0	0	2	1	0	1	0	1	0	0	6	0.6
柳田	0	0	0	0	0	0	0	0	0	0	0	0	0	0.0
合計	81	68	85	94	93	64	72	68	65	58	78	52	878	100.0

9. 搬送先別

単位：人・%

区分	4月	5月	6月	7月	8月	9月	10月	11月	12月	1月	2月	3月	計	%
恵寿総合病院	2	0	1	1	1	2	1	0	0	0	0	0	8	47.0
公立能登総合病院	0	1	0	0	2	0	0	0	0	1	2	1	7	41.2
金沢大学附属病院	0	0	0	0	0	0	0	0	0	0	0	0	0	0.0
金沢医科大学病院	0	0	0	0	0	0	0	0	0	0	0	0	0	0.0
金沢循環器病院	0	0	0	0	0	0	0	0	0	0	0	0	0	0.0
石川県立中央病院	0	0	0	0	0	0	1	1	0	0	0	0	2	11.8
高松病院	0	0	0	0	0	0	0	0	0	0	0	0	0	0.0
国立七尾病院	0	0	0	0	0	0	0	0	0	0	0	0	0	0.0
公立穴水総合病院	0	0	0	0	0	0	0	0	0	0	0	0	0	0.0
羽咋病院	0	0	0	0	0	0	0	0	0	0	0	0	0	0.0
合計	2	1	1	1	3	2	2	1	0	1	2	1	17	100.0

10. 搬送手段別

単位：人・%

区分	4月	5月	6月	7月	8月	9月	10月	11月	12月	1月	2月	3月	計	%
病院車	2	1	1	2	3	1	1	0	0	0	2	1	14	73.7
消防	0	0	0	0	1	1	0	0	0	0	0	0	2	10.5
ヘリ搬送	0	0	0	0	0	0	1	1	0	1	0	0	3	15.8
合計	2	1	1	2	4	2	2	1	0	1	2	1	19	100.0

11. 疾病分類別

単位：人・%

区分	4月	5月	6月	7月	8月	9月	10月	11月	12月	1月	2月	3月	計	%
感染症及び寄生虫症	0	1	3	3	5	3	2	1	1	1	1	0	21	2.4
新生物	2	1	2	0	0	1	1	2	1	0	0	0	10	1.2
血液及び造血系の疾患並びに免疫機構の障害	0	1	1	0	0	0	0	0	2	0	0	0	4	0.4
内分泌、栄養及び代謝疾患	5	3	3	7	4	7	3	1	4	4	3	3	47	5.4
精神及び行動の障害	1	5	5	1	5	4	1	0	4	2	3	0	31	3.6
神経系の疾患	0	4	1	1	3	0	6	6	0	1	7	3	32	3.7
眼及び付属器の疾患	0	0	0	0	0	0	0	0	0	0	0	0	0	0.0
耳及び乳様突起の疾患	5	0	2	0	4	1	1	3	1	1	0	0	18	2.0
循環器系の疾患	11	8	11	16	12	10	20	10	10	10	17	15	150	17.0
呼吸器系の疾患	18	13	25	14	8	6	3	6	5	11	10	3	122	13.9
消化器系の疾患	5	4	5	5	8	6	5	7	6	2	2	2	57	6.4
皮膚及び皮下組織の疾患	1	0	0	0	1	0	0	0	0	0	0	0	2	0.2
筋骨格系及び結合組織の疾患	0	1	2	0	5	4	2	1	2	4	4	0	25	2.9
尿路性器系の疾患	3	0	1	6	2	1	4	5	1	0	0	0	23	2.7
妊娠、分娩及び産じょく	0	0	0	0	0	0	0	0	0	0	0	0	0	0.0
周産期に発生した病態	0	0	0	0	0	0	0	0	0	0	0	0	0	0.0
先天奇形、変形及び染色体異常	0	0	0	0	0	0	0	0	0	0	0	0	0	0.0
症状、徴候及び異常臨床所見・異常検査所見で分類されないもの	9	9	12	12	13	9	7	11	12	6	12	14	126	14.3
損傷、中毒及びその他の外因の影響	21	18	12	29	23	11	17	15	16	16	19	12	209	23.8
傷病及び死亡の外因	0	0	0	0	0	1	0	0	0	0	0	0	1	0.1
健康状態に影響を及ぼす要因及び保健サービスの利用	0	0	0	0	0	0	0	0	0	0	0	0	0	0.0
総計	81	68	85	94	93	64	72	68	65	58	78	92	878	100.0

2. 紹介患者の状況

1. 紹介率

単位：人・%

区分	4月	5月	6月	7月	8月	9月	10月	11月	12月	1月	2月	3月	合計
初診患者数	765	930	798	860	1,019	678	807	804	874	1,057	948	1,027	10,567
文書による紹介患者数	118	99	119	118	110	100	126	94	109	84	77	113	1,267
救急搬送患者数	81	68	85	94	93	64	72	68	65	58	78	52	878
紹介率	26.0	18.0	25.6	24.7	19.9	24.2	24.5	20.1	19.9	13.4	16.4	16.1	20.3

2. 科別紹介患者数

単位：人

区分	4月	5月	6月	7月	8月	9月	10月	11月	12月	1月	2月	3月	合計
内科	46	34	45	54	50	49	47	37	41	37	29	50	519
精神科（心療科）	9	2	12	5	9	5	8	7	6	6	4	2	75
小児科	4	2	1	2	1	0	5	3	0	1	2	2	23
外科	13	14	20	23	12	11	18	12	15	10	9	10	167
整形外科	15	14	11	13	19	17	19	15	20	15	12	15	185
脳神経外科	0	0	1	0	0	2	1	0	5	0	4	1	14
皮膚科	5	2	6	2	2	1	4	5	2	2	3	3	37
泌尿器科	5	9	8	5	4	6	8	7	7	3	0	6	68
産婦人科	8	9	5	5	6	2	4	0	4	2	6	7	58
眼科	8	7	3	2	4	2	7	3	3	4	2	7	52
耳鼻咽喉科	3	5	5	2	3	4	3	3	2	2	4	5	41
救急	2	1	0	3	0	1	2	1	4	0	2	5	21
その他	0	0	2	2	0	0	0	1	0	2	0	0	7
合計	118	99	119	118	110	100	126	94	109	84	77	113	1,267

3. 地区別紹介患者数

単位：人

区分	4月	5月	6月	7月	8月	9月	10月	11月	12月	1月	2月	3月	合計
市内	47	45	49	62	47	52	63	46	51	36	38	54	590
能登北部	19	13	11	11	12	11	18	4	4	11	6	16	136
能登中部	14	9	24	17	12	9	14	21	15	18	11	15	179
県内	31	27	29	24	33	24	28	21	32	15	19	24	307
県外	7	5	6	4	6	4	3	2	7	4	3	4	55
その他	0	0	0	0	0	0	0	0	0	0	0	0	0
合計	118	99	119	118	110	100	126	94	109	84	77	113	1,267

4. 科別逆紹介患者数

単位:人

区分	4月	5月	6月	7月	8月	9月	10月	11月	12月	1月	2月	3月	合計
内科	51	76	54	58	66	51	86	50	48	43	39	76	698
精神科(心療科)	12	5	5	8	9	3	5	9	9	9	5	9	88
小児科	3	3	1	1	1	2	2	3	1	4	1	1	23
外科	14	12	12	19	25	15	25	12	15	8	11	15	183
整形外科	17	17	18	22	23	9	28	19	16	16	10	25	220
脳神経外科	1	2	0	1	1	0	0	1	2	0	0	1	9
皮膚科	2	3	2	1	4	4	2	4	1	2	4	0	29
泌尿器科	9	10	4	6	5	5	6	10	14	8	6	7	90
産婦人科	1	1	3	1	2	10	1	2	5	2	1	4	33
眼科	9	7	7	7	6	4	9	10	9	8	4	6	86
耳鼻咽喉科	6	8	10	4	6	3	18	9	1	13	5	10	93
救急	5	6	4	14	10	9	11	8	6	4	6	5	88
その他	1	5	4	5	5	4	11	3	3	13	2	7	63
合計	131	155	124	147	163	119	204	140	130	130	94	166	1,703
逆紹介率	17.1	16.7	15.5	17.1	16.0	17.6	25.3	17.4	14.9	12.3	9.9	16.2	16.1

5. 科別逆紹介患者数(高度医療への紹介分)

単位:人

区分	4月	5月	6月	7月	8月	9月	10月	11月	12月	1月	2月	3月	合計
内科	21	32	18	21	27	16	35	23	22	21	14	31	281
精神科(心療科)	3	1	0	2	2	0	1	1	3	0	2	0	15
小児科	3	2	1	1	0	1	2	1	1	3	0	0	15
外科	8	7	6	9	12	6	16	5	7	4	5	6	91
整形外科	4	3	7	7	9	2	9	8	6	4	2	4	65
脳神経外科	1	2	0	1	1	0	0	0	1	0	0	1	7
皮膚科	1	2	2	1	4	3	2	2	1	1	2	0	21
泌尿器科	4	6	1	3	3	2	5	6	5	1	4	1	41
産婦人科	0	0	1	0	1	5	1	0	2	2	0	1	13
眼科	1	1	2	1	1	1	2	4	1	3	0	3	20
耳鼻咽喉科	6	7	9	4	4	3	15	8	1	12	5	10	84
救急	4	4	3	9	5	7	6	5	5	3	6	3	60
その他	1	2	2	2	4	3	9	1	2	8	0	6	40
合計	57	69	52	61	73	49	103	64	57	62	40	66	753

6. 地区別逆紹介患者数

単位:人

区分	4月	5月	6月	7月	8月	9月	10月	11月	12月	1月	2月	3月	合計
市内	39	52	42	36	43	44	63	40	36	32	29	53	509
能登北部	18	8	6	13	8	7	12	10	8	18	9	19	136
能登中部	19	23	21	32	29	15	34	22	28	21	16	19	279
県内	50	63	50	54	66	48	83	53	47	54	36	64	668
県外	3	8	4	7	10	2	5	7	6	3	3	5	63
その他	2	1	1	5	7	3	7	8	5	2	1	6	48
合計	131	155	124	147	163	119	204	140	130	130	94	166	1,703

3. 手術の状況

H.30年度

1. 疾患別手術件数

単位:件

区分	4月	5月	6月	7月	8月	9月	10月	11月	12月	1月	2月	3月	合計	
外科	胃	1	2		2	2							7	
	小・大腸	4	4		1	2	1	4	5	3	3	1	5	33
	肝臓			2										2
	胆嚢	1	3				1	1						6
	肺													0
	甲状腺													0
	乳房					1	1	1	2					5
	鏡視下手術	2		2	2	1		1	1	2	1	1		13
	その他	3	4	1	2	3	1	2	1	3	6	1	5	32
	小計	11	13	5	7	9	4	9	9	8	10	3	10	98
整形外科	脊椎			1								1		2
	人工関節	2			1	1	3		1	2	2	1	3	16
	鏡視下手術		1	1		1	1						1	5
	骨折	6	11	5	11	7	5	17	8	12	6	9	9	106
	抜釘手術		1	1		1								3
	その他	4	2	3		3	2		2	3	5	3	2	29
小計	12	15	11	12	13	11	17	11	17	13	14	15	161	
泌尿器科	TUR-bt		1			1							1	3
	その他					1	1	1	1					4
	ESWL							2						2
	小計	0	1	0	0	2	1	3	1	0	0	0	1	9
産婦人科	帝王切開術			2				2	1			2	2	9
	膣閉鎖手術				2						1			3
	円錐切除術					1						1		2
	開腹(子宮全摘)					1								1
	腔式(子宮全摘)													0
	その他								1					1
小計	0	0	2	2	2	0	2	2	0	0	3	3	16	
内科	ペースメーカー移植術	1		1	2			2	1		1	1	2	11
	その他				1									1
	小計	1	0	1	3	0	0	2	1	0	1	1	2	12
耳鼻科	鼻骨骨折													0
	その他													0
	小計	0	0	0	0	0	0	0	0	0	0	0	0	0
合計	24	29	19	24	26	16	33	24	25	24	21	31	296	

2. 麻酔別手術件数

単位:件

区分	4月	5月	6月	7月	8月	9月	10月	11月	12月	1月	2月	3月	合計	
外科	全身麻酔	8	10	5	5	7	3	7	8	5	6	1	9	74
	腰椎麻酔	1	2					1	1	1	1	2		9
	局所麻酔	2	1		2	2		1		3	3		1	15
	小計	11	13	5	7	9	4	9	9	8	10	3	10	98
整形外科	全身麻酔	7	6	3	3	4	3	8	4	5	1	4	8	56
	腰椎麻酔	2	4	6	4	5	5	2	6	7	5	5	6	57
	A/B麻酔	0	4		5		1	6		2	2	3		23
	局所麻酔	3	1	2		4	2	1	1	3	5	2	1	25
小計	12	15	11	12	13	11	17	11	17	13	14	15	161	
泌尿器科	全身麻酔													0
	腰椎麻酔		1			2			1				1	5
	局所麻酔						1	3						4
	小計	0	1	0	0	2	1	3	1	0	0	0	1	9
産婦人科	全身麻酔					1								1
	腰椎麻酔			2	2	1		2	2			3	3	15
	局所麻酔													0
	小計	0	0	2	2	2	0	2	2	0	0	3	3	16
内科	全身麻酔													0
	局所麻酔	1		1	3			2	1	1	1	2		12
	小計	1	0	1	3	0	0	2	1	0	1	1	2	12
耳鼻科	全身麻酔													0
	局所麻酔													0
	小計	0	0	0	0	0	0	0	0	0	0	0	0	0
小計	全身麻酔	15	16	8	8	12	6	15	12	10	7	5	17	131
	腰椎麻酔	3	7	8	6	8	6	5	10	7	6	10	10	86
	A/B麻酔		4		5		1	6		2	2	3		23
	局所麻酔	6	2	3	5	6	3	7	2	6	9	3	4	56
合計	24	29	19	24	26	16	33	24	25	24	21	31	296	

4. 分娩の状況

1. 分娩件数

単位: 件・%

区分	4月	5月	6月	7月	8月	9月	10月	11月	12月	1月	2月	3月	合計	割合
分娩総数	5	6	9	7	8	8	5	8	9	4	4	7	80	100.0%
単胎	5	6	9	7	8	8	5	8	9	4	4	7	80	100.0%
双胎													0	0.0%

2. 分娩様式

単位: 件・%

区分	4月	5月	6月	7月	8月	9月	10月	11月	12月	1月	2月	3月	合計	割合
経膣分娩数	5	6	7	7	8	8	3	7	9	4	2	5	71	88.8%
全帝王切開数			2				2	1			2	2	9	11.3%
内緊急帝王切開数							1						1	1.3%

3. 医療行為を行った数

単位: 件・%

区分	4月	5月	6月	7月	8月	9月	10月	11月	12月	1月	2月	3月	合計	割合
吸引分娩	1	1				2	3						7	8.8%
鉗子分娩													0	0.0%
会陰切開													0	0.0%
会陰裂傷(3,4度)													0	0.0%
陣痛促進剤	1	3	1		1	2		1	1	1			11	13.8%
硬膜外麻酔		1				2	2		1				6	7.5%

5. 在宅医療・地域医療連携の状況

(1) 訪問診療の状況

単位: 件

区分			4月	5月	6月	7月	8月	9月	10月	11月	12月	1月	2月	3月	合計
訪問診療	介護保険	居宅管理 件数	7	6	7	6	6	6	6	5	4	4	4	4	65
		訪問診療 件数	9	8	8	7	7	7	7	6	5	5	5	5	79
	医療保険	往診 件数	2	2	3	2	2	0	0	0	0	1	0	0	12

(2) 訪問看護の状況

単位: 人・件・km

区分			4月	5月	6月	7月	8月	9月	10月	11月	12月	1月	2月	3月	合計		
訪問看護	介護保険	訪問Ⅰ	実人数	13	8	6	6	3	6	9	4	2	3	1	1	62	
		延べ人数	17	13	6	7	8	20	26	11	7	11	7	7	7	140	
		訪問Ⅱ	実人数	22	26	23	24	25	28	25	28	28	28	27	24	26	306
		延べ人数	84	130	119	126	128	106	129	119	130	130	113	104	108	1,396	
		訪問Ⅲ	実人数	3	6	3	1	1	2	2	1	4	4	4	1	1	29
		延べ人数	6	13	7	5	4	5	6	4	4	8	8	4	4	74	
		訪問Ⅳ	実人数	0	0	0	0	0	1	0	0	0	0	0	0	0	1
		延べ人数	0	0	0	0	0	1	0	0	0	0	0	0	0	1	
		サービス提供加算	実人数	30	28	26	26	29	30	28	29	28	28	28	25	27	334
		延べ人数	115	156	132	138	144	132	155	134	145	145	132	115	119	1,617	
		特別管理加算	実人数	5	6	5	4	4	4	3	3	5	6	4	4	5	54
		延べ人数	5	6	5	4	4	4	3	3	5	6	4	4	5	54	
		緊急加算	実人数	27	26	24	24	26	28	26	27	28	28	26	23	25	310
		延べ人数	27	26	24	24	26	28	26	27	28	28	26	23	25	310	
		ターミナルケア加算	実人数	0	0	1	1	1	0	0	0	0	0	0	0	0	3
		延べ人数	0	0	1	1	1	0	0	0	0	0	0	0	0	3	
		医療保険	～週3	実人数	4	3	3	2	2	2	2	3	2	2	2	2	29
			延べ人数	32	11	11	9	8	5	10	10	6	8	5	7	7	122
	週4～		実人数	1	1	1	0	0	0	0	0	0	0	0	0	3	
	延べ人数		6	2	1	0	0	0	0	0	0	0	0	0	0	9	
	同日2回		実人数	0	1	0	0	1	0	0	0	0	0	0	0	2	
	延べ人数		0	1	0	0	1	0	0	0	0	0	0	0	0	2	
	同日3回		実人数	0	0	0	0	0	0	0	0	0	0	0	0	0	
	延べ人数		0	0	0	0	0	0	0	0	0	0	0	0	0	0	
	利用者状況		利用者数	32	31	29	28	30	35	30	32	32	32	30	26	29	364
			延べ利用者数	145	170	144	147	149	137	171	144	151	151	140	120	126	1,744
			再掲・新規	5	3	3	1	3	2	0	2	2	2	0	0	2	23
			再掲・再開	1	2	1	2	0	3	0	0	3	3	4	1	2	19
		再掲・中止	1	2	1	2	3	1	1	3	3	3	3	2	2	24	
		終了	軽快	0	1	0	0	0	0	0	0	0	0	0	0	0	1
入所	1	1	1	0	0	0	0	0	0	0	0	0	0	3			
死亡	3	2	1	1	1	0	0	3	1	1	1	0	0	13			
利用の内訳	電話相談	44	42	32	34	27	24	29	48	50	50	40	16	27	413		
	医療相談	12	17	10	6	10	2	8	9	6	6	9	5	7	101		
	緊急訪問	7	21	9	7	4	1	5	2	3	3	2	1	1	63		
	サービス担当者会議	2	1	3	2	1	4	1	2	2	2	3	3	2	26		
	カンファレンス	1	1	0	2	0	0	0	0	0	0	0	1	0	5		
	退院前訪問	0	0	0	0	0	0	0	1	0	0	0	0	0	1		
	入退院介助	0	1	0	0	0	0	0	0	0	0	0	0	0	1		
	通院介助	0	1	0	0	2	0	0	1	1	1	0	0	0	5		
	NST(栄養相談)	0	0	0	0	1	0	0	0	0	0	0	0	0	1		
	走行距離	診療・往診	118	87	114	89	108	78	77	76	72	79	75	75	1,048		
訪問看護	1,901	1,801	2,057	1,829	1,872	1,758	1,886	1,599	1,648	1,648	1,353	1,324	1,642	20,670			

(3) 訪問リハビリテーションの状況

単位:件・人

区 分			4月	5月	6月	7月	8月	9月	10月	11月	12月	1月	2月	3月	合計		
訪問リハビリテーション	介護保険	PT	実人数	5	6	8	5	6	7	8	7	8	8	7	6	81	
			訪問件数	34	36	48	32	52	46	32	26	56	54	54	44	514	
		OT	実人数	0	0	0	0	0	0	0	0	0	0	0	0	0	0
			訪問件数	0	0	0	0	0	0	0	0	0	0	0	0	0	0
		ST	実人数	0	0	0	0	0	0	1	1	1	1	0	0	0	4
			訪問件数	0	0	0	0	0	0	6	5	4	2	0	0	0	17
	医療保険	PT	実人数	1	1	1	1	1	1	2	2	2	2	1	2	17	
			訪問件数	2	2	1	2	1	2	10	12	12	14	8	12	78	
		OT	実人数	0	0	0	0	0	0	0	0	0	0	0	0	0	0
			訪問件数	0	0	0	0	0	0	0	0	0	0	0	0	0	0
		ST	実人数	0	0	0	0	0	0	0	0	0	0	0	0	0	0
			訪問件数	0	0	0	0	0	0	0	0	0	0	0	0	0	0
	その他	退院前訪問	実人数	6	7	7	3	5	5	5	9	0	4	2	4	57	
			訪問件数	6	7	7	3	5	5	5	9	0	4	2	4	57	
		高齢者筋トレ派遣	20	25	15	15	13	20	20	25	20	30	12	14	15	224	
		訪問リハビリ指導管理	実人数	0	0	0	0	1	0	0	0	1	0	0	0	2	
			訪問件数	0	0	0	0	1	0	0	0	1	0	0	0	2	
		自立支援型住宅リフォーム	実人数	0	0	0	0	0	0	0	0	0	0	0	0	0	
	訪問件数		0	0	0	0	0	0	0	0	0	0	0	0	0		
	利用者状況	利用者		5	6	8	5	6	8	9	8	9	8	7	6	85	
再掲・新規			0	2	2	0	1	0	1	0	1	0	1	0	8		
再掲・再開			0	0	1	1	0	0	0	0	0	0	0	0	2		
再掲・中止			1	1	0	0	1	0	0	1	0	1	3	0	8		
終了		軽快		0	1	1	0	0	0	0	0	1	0	1	0	4	
		入所		1	1	0	0	0	0	1	0	0	0	0	0	3	
		死亡		0	0	0	0	0	0	0	0	0	0	0	0	0	
	その他		0	0	0	0	0	0	0	0	0	0	0	1	1		

(4) 地域医療連携業務の状況

単位:件

区 分			4月	5月	6月	7月	8月	9月	10月	11月	12月	1月	2月	3月	合計
地域医療連携業務	受託検査	CT	3	9	5	6	3	5	4	9	3	2	3	6	58
		MRI	4	7	3	4	6	4	6	1	3	1	6	6	51
		合計	7	16	8	10	9	9	10	10	6	3	9	12	109
	開放型病床	新規	3	1	1	3	3	4	2	1	3	3	1	5	30
		繰越	3	2	0	2	3	5	2	1	3	4	3	3	31
		終了	0	2	3	1	2	3	4	2	1	2	2	5	27
		延べ日数	33	86	33	49	95	121	99	57	105	112	96	78	964
	オープンカンファレンス	院内	0	0	0	0	0	0	0	0	23	0	0	0	23
		院外	0	0	0	0	0	0	0	0	0	24	0	0	24

(5) 診療所の状況

単位:日・人

区 分		4月	5月	6月	7月	8月	9月	10月	11月	12月	1月	2月	3月	合計	
西保診療所	診療実日数	1	1	1	1	1	1	1	1	1	1	1	1	12	
	初診患者延べ数	0	0	0	0	0	0	0	0	0	0	0	0	0	
	再診患者延べ数	3	4	3	4	3	4	3	4	3	4	2	4	41	
	延べ患者数合計	3	4	3	4	3	4	3	4	3	4	2	4	41	
	実患者数	3	4	3	4	3	4	3	4	3	4	2	4	41	
	内 男性	延べ人数	0	1	0	1	0	1	0	1	0	1	0	1	6
		実人数	0	1	0	1	0	1	0	1	0	1	0	1	6
	内 女性	延べ人数	3	3	3	3	3	3	3	3	3	3	2	3	35
実人数		3	3	3	3	3	3	3	3	3	3	2	3	35	
南志見診療所	診療実日数	2	2	2	2	2	2	2	3	2	2	2	2	25	
	初診患者延べ数	0	0	1	0	3	1	1	7	1	0	1	0	15	
	再診患者延べ数	18	18	16	20	15	21	14	21	16	20	13	21	213	
	延べ患者数合計	18	18	17	20	18	22	15	28	17	20	14	21	228	
	実患者数	18	18	17	20	18	22	15	27	16	20	14	21	226	
	内 男性	延べ人数	6	6	4	5	3	5	3	7	3	6	3	6	57
		実人数	6	6	4	5	3	5	3	6	3	6	3	6	56
	内 女性	延べ人数	12	12	13	15	15	17	12	21	14	14	11	15	171
実人数		12	12	13	15	15	17	12	21	13	14	11	15	170	
七浦診療所	診療実日数	1	1	1	1	1	1	1	1	1	1	1	1	12	
	初診患者延べ数	0	1	0	0	0	0	0	0	0	0	0	0	1	
	再診患者延べ数	9	8	8	9	8	8	8	7	8	8	8	9	98	
	延べ患者数合計	9	9	8	9	8	8	8	7	8	8	8	9	99	
	実患者数	9	9	8	9	8	8	8	7	8	8	8	9	99	
	内 男性	延べ人数	5	3	4	3	4	3	4	3	3	4	3	4	43
		実人数	5	3	4	3	4	3	4	3	3	4	3	5	44
	内 女性	延べ人数	4	6	4	6	4	5	4	4	5	4	5	4	55
実人数		4	6	4	6	4	5	4	4	5	4	5	5	56	

(6) 地域連携パスの状況

単位:件

区 分		4月	5月	6月	7月	8月	9月	10月	11月	12月	1月	2月	3月	合計
脳パス登録数	件数	1	6	3	5	3	6	6	3	1	4	4	3	45
癌パス登録数	件数	0	0	0	0	0	0	0	0	0	0	0	0	0

(7) 介護保険主治医意見書の状況

単位:件

区 分		4月	5月	6月	7月	8月	9月	10月	11月	12月	1月	2月	3月	合計
介護保険主治医意見書	件数	44	109	58	74	94	46	77	66	81	60	60	56	825

(8) 情報提供書の状況

単位:件

区 分		4月	5月	6月	7月	8月	9月	10月	11月	12月	1月	2月	3月	合計
情報提供書	他からの紹介	118	99	119	118	110	100	126	94	109	84	77	113	1,267
	他からの紹介の内入院件数	16	17	23	33	26	35	36	27	27	19	18	30	307
	返 書	102	92	96	88	93	85	111	80	89	67	65	93	1,061
	高度医療への紹介	57	69	52	61	73	49	103	64	57	62	40	66	753
	地域への紹介	74	86	72	86	90	70	101	76	73	68	54	100	950

(9) ボランティア活動の状況

単位:人・時間

区 分		4月	5月	6月	7月	8月	9月	10月	11月	12月	1月	2月	3月	合計	
ボランティア活動	外来ボランティア	人数	1	0	0	0	0	0	0	0	0	0	0	5	6
		延べ時間	2	0	0	0	0	0	0	0	0	0	0	5	7
	その他	人数	6	6	6	4	0	4	0	4	5	0	0	0	35
		延べ時間	1	12	6	4	0	4	0	8	10	0	0	0	45

(10) 医療福祉相談の状況

単位:件

区 分		4月	5月	6月	7月	8月	9月	10月	11月	12月	1月	2月	3月	合計	
医療福祉 相談件数	入院	内科	176	225	237	276	277	207	287	191	183	206	226	219	2,710
		(新規)	23	24	15	21	15	16	25	13	9	14	23	11	209
		外科	28	35	73	44	43	39	64	43	46	65	31	32	543
		(新規)	2	3	8	4	4	6	6	6	6	8	4	2	59
		整形外科	39	96	69	43	71	42	44	72	63	73	41	73	726
		(新規)	8	10	5	4	3	3	12	9	3	4	6	7	74
		泌尿器科	18	9	10	6	11	4	3	6	15	17	13	3	115
		(新規)	5	2	3	2	2	1	1	1	2	2	1	0	22
		その他	0	0	0	0	2	1	1	0	0	1	0	0	5
	(新規)	0	0	0	0	0	0	0	0	0	1	0	0	1	
	外来	内科	69	48	35	31	60	40	66	81	48	42	44	59	623
		(新規)	10	9	6	5	12	2	8	12	5	9	9	7	94
		外科	8	5	8	5	16	6	11	7	3	8	5	7	89
		(新規)	2	3	4	0	2	2	4	0	1	2	2	4	26
		整形外科	7	5	4	6	11	3	3	10	6	4	2	2	63
		(新規)	5	1	2	4	7	0	1	6	1	1	1	1	30
		泌尿器科	0	2	1	4	2	1	3	5	3	4	2	3	30
		(新規)	0	0	1	2	0	0	2	1	0	1	0	1	8
		心療科	10	9	7	10	6	8	9	9	14	14	12	13	121
		(新規)	4	5	2	4	2	3	3	2	5	3	5	5	43
その他	5	2	4	4	1	0	0	3	2	2	1	4	28		
(新規)	3	0	2	0	0	0	0	1	1	0	0	2	9		
総相談件数	360	436	448	429	500	351	491	427	383	436	377	415	5,053		
新規相談件数	62	57	48	46	47	33	62	51	33	45	51	40	575		

区 分		4月	5月	6月	7月	8月	9月	10月	11月	12月	1月	2月	3月	合計
援 助 内 容	医療費や生活に関する援助	11	15	12	11	13	6	7	5	7	11	12	11	121
	受診や入院に関する援助	42	47	40	26	33	24	41	35	29	32	50	43	442
	在宅サービスの活用援助	139	164	172	174	172	135	193	142	160	190	149	194	1,984
	施設サービスの活用・転院援助	88	131	141	119	128	88	154	123	132	135	118	120	1,477
	住宅問題に関する援助	5	5	11	5	13	18	7	25	1	9	5	2	106
	心理的な援助	6	5	7	0	5	7	5	4	10	8	4	2	63
	情報連絡	230	284	366	358	456	302	450	394	375	418	352	402	4,387
	その他	41	33	35	28	30	20	19	36	21	24	18	28	333
	合 計	562	684	784	721	850	600	876	764	735	827	708	802	8,913

6. 薬剤部の状況

単位：件・枚

区分	4月	5月	6月	7月	8月	9月	10月	11月	12月	1月	2月	3月	合計	
薬剤管理指導	306	297	282	341	327	206	344	301	262	298	268	297	3,529	
退院時加算	116	115	112	129	118	93	137	106	108	86	111	122	1,353	
麻薬加算	10	6	1	0	1	1	4	8	2	2	4	4	43	
薬剤情報提供	26	78	34	54	74	69	56	48	104	196	78	11	828	
処方箋枚数	入院	1,661	1,865	1,730	1,730	1,725	1,485	1,912	1,605	1,697	1,644	1,657	1,672	20,383
	外来	240	349	273	376	386	288	302	263	330	554	281	246	3,888
	院外	7,009	7,311	7,023	7,404	7,850	6,364	7,657	7,701	7,498	7,507	6,865	7,492	87,681
	合計	8,910	9,525	9,026	9,510]	8,137	9,871	9,569	9,525	9,705	8,803	9,410	101,991
注射箋枚数	2,992	2,854	2,851	3,437	3,175	3,471	3,589	2,607	2,872	3,030	2,582	3,654	37,114	
外来化学療法	41	45	48	52	58	49	52	48	37	36	35	32	533	
入院化学療法	11	0	5	0	3	8	1	0	0	1	0	5	34	
薬剤鑑別	102	131	135	159	110	114	147	116	108	116	91	113	1,442	
調剤やり直し (処方変更による)	38	41	38	24	46	25	36	30	18	23	23	9	351	
患者持参薬再調剤	124	137	115	146	124	124	151	103	115	125	98	144	1,506	

7. 検査部の状況

1. 検体検査

単位：件

区分		4月	5月	6月	7月	8月	9月	10月	11月	12月	1月	2月	3月	合計
入 院	生化学検査(Ⅰ)	9,156	9,664	10,447	11,980	11,060	8,834	10,714	8,676	9,382	9,596	8,551	8,863	116,923
	生化学検査(Ⅰ)-外注	25	13	34	32	30	10	23	31	27	16	19	9	269
	生化学検査(Ⅰ)合計	9,181	9,677	10,481	12,012	11,090	8,844	10,737	8,707	9,409	9,612	8,570	8,872	117,192
	生化学検査(Ⅱ)	168	167	180	186	170	148	167	126	123	128	119	146	1,828
	生化学検査(Ⅱ)-外注	55	33	35	45	27	32	42	28	20	36	39	25	417
	生化学検査(Ⅱ)合計	223	200	215	231	197	180	209	154	143	164	158	171	2,245
	免疫学的検査	567	584	658	762	573	489	631	515	561	636	623	550	7,149
	免疫学的検査-外注	27	16	68	72	23	27	56	35	20	66	75	43	528
	免疫学的検査合計	594	600	726	834	596	516	687	550	581	702	698	593	7,677
	一般検査	375	350	343	426	354	318	393	264	251	240	218	237	3,769
	一般検査-外注	1	4	0	5	0	3	0	0	6	3	1	1	24
	一般検査合計	376	354	343	431	354	321	393	264	257	243	219	238	3,793
	血液学的検査	1,173	1,246	1,337	1,521	1,286	1,070	1,414	1,157	1,377	1,363	1,224	1,241	15,409
	血液学的検査-外注	0	0	7	9	4	0	7	2	0	0	0	0	29
	血液学的検査合計	1,173	1,246	1,344	1,530	1,290	1,070	1,421	1,159	1,377	1,363	1,224	1,241	15,438
	入院合計	11,547	12,077	13,109	15,038	13,527	10,931	13,447	10,834	11,767	12,084	10,869	11,115	146,345
外 来	生化学検査(Ⅰ)	46,718	47,889	46,335	50,510	54,392	42,729	52,686	48,620	45,021	44,882	41,508	46,193	567,483
	生化学検査(Ⅰ)-外注	106	118	108	238	92	97	79	108	79	78	79	79	1,261
	生化学検査(Ⅰ)合計	46,824	48,007	46,443	50,748	54,484	42,826	52,765	48,728	45,100	44,960	41,587	46,272	568,744
	生化学検査(Ⅱ)	1,533	1,520	1,555	1,840	1,583	1,315	1,571	1,507	1,488	1,402	1,277	1,573	18,164
	生化学検査(Ⅱ)-外注	295	265	281	286	276	259	311	270	279	262	240	323	3,347
	生化学検査(Ⅱ)合計	1,828	1,785	1,836	2,126	1,859	1,574	1,882	1,777	1,767	1,664	1,517	1,896	21,511
	免疫学的検査	2,139	1,835	2,013	1,977	2,003	1,651	1,846	1,892	1,978	2,554	1,891	1,993	23,772
	免疫学的検査-外注	279	288	242	213	274	132	235	175	207	176	179	229	2,629
	免疫学的検査合計	2,418	2,123	2,255	2,190	2,277	1,783	2,081	2,067	2,185	2,730	2,070	2,222	26,401
	一般検査	3,065	3,244	3,182	3,522	3,696	2,857	3,884	3,366	3,143	2,805	2,614	2,805	38,183
	一般検査-外注	2	9	14	9	12	14	23	10	6	6	8	13	126
	一般検査合計	3,067	3,253	3,196	3,531	3,708	2,871	3,907	3,376	3,149	2,811	2,622	2,818	38,309
	血液学的検査	5,462	5,670	5,553	5,952	6,646	4,966	6,426	5,970	5,378	5,343	5,040	5,563	67,969
	血液学的検査-外注	0	4	0	0	0	1	6	0	1	0	0	0	12
	血液学的検査合計	5,462	5,674	5,553	5,952	6,646	4,967	6,432	5,970	5,379	5,343	5,040	5,563	67,981
	外来合計	59,599	60,842	59,283	64,547	68,974	54,021	67,067	61,918	57,580	57,508	52,836	58,771	722,946
検体検査合計	71,146	72,919	72,392	79,585	82,501	64,952	80,514	72,752	69,347	69,592	63,705	69,886	869,291	

2. 微生物学的検査

単位:件

区分		4月	5月	6月	7月	8月	9月	10月	11月	12月	1月	2月	3月	合計
入院	一般細菌塗抹	33	43	35	48	28	49	40	29	95	38	35	22	495
	一般細菌培養	115	107	88	129	93	124	97	72	235	94	89	55	1,298
	嫌気性菌培養	83	69	65	89	63	70	55	45	148	56	50	32	825
	薬剤感受性試験	115	107	88	129	93	123	97	72	148	94	89	55	1,210
	結核菌塗抹検査	14	6	10	8	8	22	6	8	27	8	13	0	130
	結核菌培養検査	14	6	10	8	8	21	5	8	26	8	13	0	127
	入院合計	374	338	296	411	293	409	300	234	679	298	289	164	4,085
外来	一般細菌塗抹	124	115	116	135	126	102	122	102	254	109	107	100	1,512
	一般細菌培養	180	172	189	213	211	171	180	165	380	175	158	169	2,363
	嫌気性菌培養	52	43	70	75	73	60	50	59	123	62	45	73	785
	薬剤感受性試験	180	167	187	210	206	169	178	165	380	175	158	169	2,344
	結核菌塗抹検査	10	14	15	13	11	15	8	11	28	16	5	10	156
	結核菌培養検査	10	14	15	13	12	14	7	11	28	16	5	10	155
	外来合計	556	525	592	659	639	531	545	513	1,193	553	478	531	7,315
微生物学的検査合計	930	863	888	1,070	932	940	845	747	1,872	851	767	695	11,400	

3. 生理学的検査

単位:件

区分		4月	5月	6月	7月	8月	9月	10月	11月	12月	1月	2月	3月	合計
入院	安静心電図	86	89	81	89	80	58	94	64	58	80	65	72	916
	負荷心電図	0	0	0	0	0	0	0	0	0	0	0	0	0
	ホルター心電図	3	1	5	7	3	0	3	0	3	3	4	3	35
	心臓超音波検査	40	50	34	41	35	27	47	24	25	27	36	39	425
	血管超音波検査	20	16	10	29	23	14	23	12	18	9	15	20	209
	呼吸機能検査	12	16	10	16	8	4	23	2	2	10	12	22	137
	NCV・ABR等	6	0	0	0	0	0	0	0	0	0	4	0	10
	ABI・TBI・指尖脈波	12	0	3	8	7	2	3	3	2	2	4	6	52
	脳波	0	0	1	1	0	0	0	0	0	2	0	2	6
	眼底写真	0	0	0	0	0	0	0	0	0	0	0	0	0
	聴力検査	0	0	0	0	1	0	1	1	0	0	0	0	3
	ガス分析	37	39	63	71	42	44	52	38	54	72	57	62	631
	入院合計	216	211	207	262	199	149	246	144	162	205	197	226	2,424
外来	安静心電図	437	489	476	524	588	469	719	716	376	358	416	428	5,996
	負荷心電図	2	2	2	3	4	2	2	1	5	4	1	0	28
	ホルター心電図	5	6	4	10	11	5	9	7	6	2	8	4	77
	心臓超音波検査	75	74	40	72	76	60	64	48	43	44	43	56	695
	血管超音波検査	59	59	53	61	47	24	35	38	36	36	34	45	527
	呼吸機能検査	71	121	56	85	102	60	88	84	74	42	74	66	923
	NCV・ABR等	4	2	2	2	3	4	0	13	3	9	7	5	54
	ABI・TBI・指尖脈波	60	69	70	36	21	39	37	29	22	21	27	28	459
	脳波	1	1	1	1	2	2	2	1	2	1	2	2	18
	眼底写真	10	14	18	37	37	25	53	67	29	15	17	19	341
	聴力検査	106	185	198	196	186	177	216	231	136	86	107	132	1,956
	ガス分析	55	55	56	139	62	39	54	47	30	112	45	49	743
	外来合計	885	1,077	976	1,166	1,139	906	1,279	1,282	762	730	781	834	11,817
生理学的検査合計	1,101	1,288	1,183	1,428	1,338	1,055	1,525	1,426	924	935	978	1,060	14,241	

4. 病理・細胞診

単位:件

区 分	4月	5月	6月	7月	8月	9月	10月	11月	12月	1月	2月	3月	合計
細胞診-婦人科	16	27	50	55	67	44	54	36	27	17	16	18	427
細胞診-その他	36	23	32	43	41	23	32	35	33	27	33	30	388
病理-生検数	55	43	68	67	78	77	64	53	60	59	30	57	711
病理-手術材料	27	36	38	45	39	31	33	29	29	18	20	33	378
その他	6	16	10	13	11	13	38	9	9	8	5	14	152
合 計	140	145	198	223	236	188	221	162	158	129	104	152	2,056

5. 輸血

単位:件

区 分	4月	5月	6月	7月	8月	9月	10月	11月	12月	1月	2月	3月	合計	
輸血	交差試験	3	12	22	15	17	9	8	16	8	9	6	4	129
	抗体スクリーニング	2	7	10	10	10	5	5	8	5	6	4	3	75
合 計	5	19	32	25	27	14	13	24	13	15	10	7	204	

6. 自己血糖測定患者指導

単位:件

区 分	4月	5月	6月	7月	8月	9月	10月	11月	12月	1月	2月	3月	合計	
自己血糖測定患者指導	入 院	9	6	4	4	8	11	2	0	3	0	1	8	71
	外 来	95	114	112	105	112	105	122	112	103	95	105	102	1,218
合 計	104	120	116	104	120	116	106	112	106	95	106	110	1,228	

8. 内視鏡室の状況

1. 内視鏡検査

単位:件

区分	4月	5月	6月	7月	8月	9月	10月	11月	12月	1月	2月	3月	合計
上部	123	131	190	198	185	156	200	152	132	103	93	124	1,787
下部	63	60	83	86	87	64	77	46	49	63	52	72	802
胆・膵	12	12	7	9	9	6	12	6	12	7	4	2	98
気管支	0	0	0	2	1	1	0	0	1	6	16	4	31
合計	198	203	280	295	282	227	289	204	194	179	165	202	2,718

2. 内視鏡治療

単位:件

区分	4月	5月	6月	7月	8月	9月	10月	11月	12月	1月	2月	3月	合計
上部	3	2	6	8	7	4	3	3	2	4	4	7	53
下部	17	22	28	31	31	20	29	18	18	22	16	24	276
胆・膵	11	10	6	7	8	6	10	5	12	7	3	2	87
気管支	0	0	0	0	0	0	0	0	0	5	16	4	25
合計	31	34	40	46	46	30	42	26	32	38	39	37	441

9. 放射線部の状況

単位:人・件

区分	4月	5月	6月	7月	8月	9月	10月	11月	12月	1月	2月	3月	合計	
撮影人数	1,516	1,841	1,687	1,689	1,836	1,394	1,963	1,976	1,526	1,465	1,519	1,606	20,018	
撮影件数	2,303	2,446	2,429	2,520	2,697	2,121	2,855	2,542	2,130	2,114	2,140	2,367	28,664	
マンモグラフィー人数	6	16	51	50	46	68	62	48	31	10	9	12	409	
胸部件数	680	811	784	850	950	741	1,055	990	724	789	842	814	10,030	
ポータブル	135	149	169	190	159	135	235	168	173	232	241	205	2,191	
泌尿器造影	0	4	2	2	1	1	1	1	2	1	0	0	15	
CR画像枚数	3,454	3,791	3,553	3,564	3,892	2,909	3,797	3,480	3,023	3,049	2,978	3,266	40,756	
透視	透視人数	67	67	76	78	88	65	110	119	70	60	47	51	898
	消化器系	27	36	40	39	49	28	71	87	34	21	21	23	476
	整形系	3	4	4	4	6	4	7	2	1	7	3	2	47
	泌尿器系	27	21	21	20	25	24	27	22	27	22	16	19	271
	消化器系内ERCP	12	12	7	9	9	6	12	6	12	7	4	2	98
	嚥下造影	6	3	4	4	2	4	2	5	6	3	3	4	46
	その他透視	4	3	7	11	6	5	3	3	2	7	4	3	58
	DR画像枚数	475	457	501	406	477	370	678	763	500	304	177	168	5,276
CT	CT人数	611	605	621	728	674	628	705	607	558	582	513	607	7,439
	頭頸CT	130	148	137	152	161	168	180	147	103	120	121	123	1,690
	躯幹CT	446	424	454	542	488	437	484	414	428	438	363	446	5,364
	四肢CT	35	33	30	34	25	23	41	46	27	24	29	38	385
	CTシリンジ	129	144	129	125	125	123	127	109	117	123	92	114	1,457
	CTバイアル	21	16	24	30	23	12	27	11	16	17	13	18	228
	DICCT	0	0	0	0	0	1	1	0	0	0	0	0	2
MRI	MR人数	122	158	164	178	196	126	167	153	127	143	126	163	1,823
	頭部MR	47	73	54	66	70	63	58	67	46	50	45	62	701
	躯幹部MR	66	68	96	97	107	56	96	76	72	80	73	88	975
	四肢部MR	9	17	14	15	19	7	13	10	9	13	8	13	147
	MR造影剤	10	6	13	9	12	9	14	9	14	8	9	6	119
超音波	超音波	78	103	97	124	118	85	102	90	98	68	73	84	1,120
	腹部超音波	45	64	44	82	79	42	59	51	60	33	39	48	646
	乳腺超音波	1	4	14	14	12	16	10	14	10	6	11	7	119
	甲状腺、その他	32	35	39	28	27	27	33	25	28	29	23	29	355
骨密度	腰椎+股関節	100	64	59	71	61	42	72	48	49	70	82	107	825
	腰椎のみ	0	0	1	0	3	0	1	0	1	0	1	1	8
	前腕その他	10	7	3	7	10	7	4	4	4	6	3	6	71
血管造影	腹部血管	0	0	0	0	0	0	0	0	0	0	0	0	0
	四肢血管	0	0	0	0	0	0	0	0	0	0	0	0	0
遠隔読影	HTC読影件数	732	757	770	879	880	753	871	748	695	707	641	765	9,198
	時間内緊急	18	17	16	24	30	15	36	17	11	16	9	12	221
	時間外緊急	7	8	16	7	14	15	9	11	11	10	5	14	127
	深夜緊急	6	1	3	4	2	3	1	1	2	1	0	1	25
	能登脳卒中	0	1	0	0	3	1	5	7	6	2	2	2	29
	恵寿遠隔	0	4	4	1	1	4	1	2	1	1	2	4	25

10. リハビリテーション部の状況

1. 入院

単位：件・単位

区 分		4月	5月	6月	7月	8月	9月	10月	11月	12月	1月	2月	3月	合計	
理 学 療 法	脳血管 I	(件数)	121	131	112	137	230	159	230	173	127	142	170	159	1,891
		(単位)	133	148	139	159	333	185	309	231	158	154	185	217	2,351
	廃用症候群 I	(件数)	135	182	139	228	186	126	162	105	146	196	210	187	2,002
		(単位)	144	196	141	239	200	141	185	112	164	206	225	209	2,162
	運動器 I	(件数)	303	330	236	301	362	264	409	472	460	399	362	409	4,307
		(単位)	442	420	300	404	501	343	534	651	621	523	444	531	5,714
	呼吸器 I	(件数)	73	86	87	147	139	151	144	82	128	139	158	162	1,496
		(単位)	84	101	111	165	166	171	161	83	131	140	164	176	1,653
	がん患者リハ	(件数)	25	47	51	23	20	6	20	33	40	61	45	12	383
		(単位)	36	60	70	27	23	6	22	38	46	69	51	13	461
	脳血管 I 【包括】	(件数)	77	58	88	103	58	110	111	105	88	33	5	38	874
		(単位)	140	107	159	157	83	180	200	222	183	61	5	59	1,556
	廃用症候群 I 【包括】	(件数)	94	185	168	206	191	143	225	325	292	218	227	176	2,450
		(単位)	113	248	274	328	280	201	348	469	403	311	324	273	3,572
	運動器 I 【包括】	(件数)	244	357	314	245	231	202	316	251	351	327	275	393	3,506
		(単位)	440	580	520	408	397	385	558	436	624	590	455	640	6,033
	呼吸器 I 【包括】	(件数)	97	70	91	59	85	55	100	94	62	115	123	69	1,020
		(単位)	118	85	126	79	117	79	121	137	98	143	180	99	1,382
	がん患者リハ 【包括】	(件数)	26	12	22	24	15	0	0	0	0	0	9	22	130
		(単位)	46	17	39	46	19	0	0	0	0	0	18	58	243
上記以外	(件数)	0	0	0	0	0	0	0	0	0	0	0	0	0	
	(単位)	0	0	0	0	0	0	0	0	0	0	0	0	0	
小 計	(件数)	1,195	1,458	1,308	1,473	1,517	1,216	1,717	1,640	1,694	1,630	1,584	1,627	18,059	
	(単位)	1,696	1,962	1,879	2,012	2,119	1,691	2,438	2,379	2,428	2,197	2,051	2,275	25,127	
作 業 療 法	脳血管 I	(件数)	43	38	34	45	126	63	78	85	31	42	58	58	701
		(単位)	50	46	35	48	175	84	113	133	50	55	95	108	992
	廃用症候群 I	(件数)	29	74	62	100	76	63	52	44	47	26	59	40	672
		(単位)	31	78	65	107	79	72	55	57	48	26	61	51	730
	運動器 I	(件数)	188	165	114	153	195	85	159	94	67	64	85	107	1,476
		(単位)	232	188	151	195	273	119	211	116	73	68	88	113	1,827
	呼吸器 I	(件数)	43	50	16	56	68	41	43	42	40	20	40	43	502
		(単位)	44	58	21	68	73	42	43	43	40	20	42	47	541
	がん患者リハ	(件数)	26	42	48	18	19	5	18	35	50	45	28	0	334
		(単位)	26	42	48	18	19	5	20	38	50	46	28	0	340
	脳血管 I 【包括】	(件数)	50	41	47	52	43	83	67	34	40	14	2	19	492
		(単位)	62	55	61	75	72	135	115	51	47	18	3	50	744
	廃用症候群 I 【包括】	(件数)	62	95	137	152	126	105	143	137	133	117	73	61	1,341
		(単位)	87	115	179	196	163	148	189	177	183	137	74	75	1,723
	運動器 I 【包括】	(件数)	211	298	277	194	144	166	154	141	152	206	125	177	2,245
		(単位)	383	440	407	284	183	260	269	265	219	285	175	227	3,397
	呼吸器 I 【包括】	(件数)	19	50	48	47	82	49	20	42	8	33	45	11	454
		(単位)	20	76	68	68	135	58	24	54	8	37	59	12	619
	がん患者リハ 【包括】	(件数)	19	9	19	23	18	0	0	0	0	0	10	18	116
		(単位)	19	9	19	23	19	0	0	0	0	0	14	37	140
上記以外	(件数)	0	0	0	0	0	0	0	0	0	0	0	0	0	
	(単位)	0	0	0	0	0	0	0	0	0	0	0	0	0	
小 計	(件数)	690	862	802	840	897	660	734	654	568	567	525	534	8,333	
	(単位)	954	1,107	1,054	1,082	1,191	923	1,039	934	718	692	639	720	11,053	

区 分		4月	5月	6月	7月	8月	9月	10月	11月	12月	1月	2月	3月	合計	
言 語 療 法	脳血管 I	(件数)	62	61	57	76	94	78	58	46	12	31	73	42	690
		(単位)	72	64	62	84	110	92	77	64	12	32	79	48	796
	廃用症候群 I	(件数)	32	46	23	33	39	27	36	18	21	31	37	44	387
		(単位)	32	51	23	34	40	43	45	18	25	33	37	46	427
	脳血管 I 【包括】	(件数)	33	1	30	33	13	10	14	17	35	8	0	12	206
		(単位)	53	1	38	36	22	14	37	32	70	16	0	14	333
	廃用症候群 I 【包括】	(件数)	36	21	11	30	29	1	1	25	36	10	26	19	245
		(単位)	36	21	11	30	29	1	1	25	41	10	27	21	253
	上記以外	(件数)	0	0	0	0	0	0	0	0	0	0	0	0	0
		(単位)	0	0	0	0	0	0	0	0	0	0	0	0	0
小 計	(件数)	163	129	121	172	175	116	109	106	104	80	136	117	1,528	
	(単位)	193	137	134	184	201	150	160	139	148	91	143	129	1,809	
合 計	(件数)	2,048	2,449	2,231	2,485	2,589	1,992	2,560	2,400	2,366	2,277	2,245	2,278	27,920	
	(単位)	2,843	3,206	3,067	3,278	3,511	2,764	3,637	3,452	3,294	2,980	2,833	3,124	37,989	

※廃用症候群リハビリテーション（I）は平成28年4月から算定

単位：件

区 分	4月	5月	6月	7月	8月	9月	10月	11月	12月	1月	2月	3月	合計
消炎鎮痛	0	0	0	0	0	0	0	0	0	0	0	0	0
退院前訪問指導	0	2	1	0	0	1	2	1	0	1	1	2	11
退院時リハビリ指導	0	0	0	0	0	0	0	0	0	0	0	1	1
目標設定管理料（初回）	4	4	4	2	3	3	1	2	6	5	10	5	49
目標設定管理料（2回目以降）	5	0	1	3	3	4	2	1	4	2	0	3	28
リハビリ総合計画評価	1	5	6	1	2	1	2	2	0	3	3	1	27
摂食機能療法（3ヶ月以上）	7	8	5	5	5	7	8	4	5	5	4	5	68
摂食機能療法（3ヶ月以内）	99	149	141	132	125	101	139	117	157	181	149	208	1,698

2. 外来（医療）

単位：件・単位

区 分		4月	5月	6月	7月	8月	9月	10月	11月	12月	1月	2月	3月	合計		
理 学 療 法	脳血管 I	(件数)	24	22	18	29	28	38	39	42	40	41	49	56	426	
		(単位)	30	29	24	32	32	41	43	47	44	42	49	56	469	
	運動器 I	(件数)	278	313	286	254	250	231	247	299	298	277	312	299	3,344	
		(単位)	293	324	286	254	250	231	247	299	298	277	312	306	3,377	
	呼吸器 I	(件数)	6	0	3	1	0	4	4	0	0	0	3	0	21	
		(単位)	6	0	3	1	0	4	4	0	0	0	3	0	21	
	上記以外	(件数)	0	0	0	0	0	0	0	0	0	0	0	0	0	
		(単位)	0	0	0	0	0	0	0	0	0	0	0	0	0	
	小 計	(件数)	308	335	307	284	278	273	290	341	338	318	364	355	3,791	
		(単位)	329	353	313	287	282	276	294	346	342	319	364	362	3,867	
	作 業 療 法	脳血管 I	(件数)	43	48	47	46	47	50	55	62	54	57	49	62	620
			(単位)	100	119	110	100	97	108	117	143	125	132	118	134	1,403
運動器 I		(件数)	86	134	128	65	79	62	86	113	100	104	76	78	1,111	
		(単位)	100	119	110	100	97	108	117	143	125	132	118	134	1,403	
呼吸器 I		(件数)	0	0	0	0	1	0	0	0	0	0	0	0	1	
		(単位)	0	0	0	0	1	0	0	0	0	0	0	0	1	
上記以外		(件数)	0	0	0	0	0	0	0	0	0	0	0	0	0	
		(単位)	0	0	0	0	0	0	0	0	0	0	0	0	0	
小 計		(件数)	129	182	175	111	127	112	141	175	154	161	125	140	1,732	
		(単位)	200	238	220	200	195	216	234	286	250	264	236	268	2,807	
言 語 療 法		脳血管 I	(件数)	62	58	71	59	38	45	46	58	45	40	42	54	618
			(単位)	62	58	71	59	38	45	46	58	45	40	42	58	622
	上記以外	(件数)	0	0	0	0	0	0	0	0	0	0	0	0	0	
		(単位)	0	0	0	0	0	0	0	0	0	0	0	0	0	
	小 計	(件数)	62	58	71	59	38	45	46	58	45	40	42	54	618	
		(単位)	62	58	71	59	38	45	46	58	45	40	42	58	622	
合 計		(件数)	499	575	553	454	443	430	477	574	537	519	531	6,141		
		(単位)	591	649	604	546	515	537	574	690	637	623	642	7,296		

※廃用症候群リハビリテーション（I）は平成28年4月から算定

単位：件

区 分	4月	5月	6月	7月	8月	9月	10月	11月	12月	1月	2月	3月	合計
消炎鎮痛	25	27	30	28	36	39	56	48	46	40	44	53	472
訪問リハビリ（医療）（単位）	2	2	1	2	1	2	10	12	12	14	8	12	78
訪問リハビリ（医療）	2	2	1	2	1	2	6	6	6	7	4	6	45
目標設定管理料（初回）	4	4	4	2	3	3	1	2	6	5	10	5	49
目標設定管理料（2回目以降）	5	0	1	3	3	4	2	1	4	2	0	3	28
リハビリ総合計画評価	1	5	6	1	2	1	2	2	0	3	3	1	27
摂食機能療法（3ヶ月以上）	0	0	1	2	1	0	0	1	0	0	0	1	6
摂食機能療法（3ヶ月以内）	7	8	6	7	6	7	8	5	5	5	4	6	74

3. 外来（介護）

単位：件・単位

区 分		4月	5月	6月	7月	8月	9月	10月	11月	12月	1月	2月	3月	合計	
理 学 療 法	予防通所	予防通所リハ(支援1)	2	2	2	2	2	2	2	1	1	1	2	3	22
		予防通所リハ(支援2)	1	1	1	1	1	1	1	1	1	1	0	0	10
		サビ`ス強化(Ⅱ)(介予通要1)	2	2	2	2	2	2	2	1	1	1	2	3	22
		サビ`ス強化(Ⅱ)(介予通要2)	1	1	1	1	1	1	1	1	1	1	0	0	10
		予防通所リハ(支1実績)	8	10	8	9	8	7	10	4	4	4	7	16	95
	予防通所リハ(支2実績)	4	7	4	4	6	6	6	6	3	7	0	0	53	
	通所リハ	通所リハ1~2H(要介護5)	0	0	0	0	0	0	0	0	0	0	0	0	0
		通所リハ1~2H(要介護4)	1	0	4	0	0	5	5	4	4	5	9	8	45
		通所リハ1~2H(要介護3)	12	16	13	16	21	16	17	19	13	8	7	9	167
		通所リハ1~2H(要介護2)	12	15	12	11	7	9	9	8	5	10	9	15	122
		通所リハ1~2H(要介護1)	4	4	4	7	8	8	12	12	12	7	6	8	92
		通リハ個別加算無	29	34	33	34	36	38	43	43	34	30	31	40	425
		リハマネ加算Ⅰ(通所)	10	10	11	10	11	11	12	13	13	11	10	11	133
	サビ`ス提供強化加算(通所Ⅱ)	29	35	33	34	36	38	43	43	34	30	31	40	426	
	訪問リハ	訪問リハ`リ(介護)単位	26	36	48	32	52	46	64	52	56	54	54	54	574
		訪問リハ`リ(介護)	13	18	24	16	26	23	32	26	28	27	27	27	287
		短期リハ3月以内(訪問)	0	0	2	0	0	0	0	0	0	0	0	0	2
		リハマネ加算Ⅰ(訪問)	5	6	8	3	5	7	8	7	8	8	6	7	78
		サビ`ス提供加算(訪問)(単位)	34	36	48	32	52	46	64	52	53	54	54	54	579
		特別地域訪問リハ加算(訪)	13	18	24	16	26	23	32	26	28	27	27	27	287
		サビ`ス提供加算(訪問)	17	18	24	16	26	23	32	26	28	27	27	27	291
小 計	223	269	306	246	326	312	395	345	327	313	309	349	3,720		
作 業 療 法	予防通所	予防通所リハ(支1実績)	0	0	0	0	0	0	0	0	0	0	0	0	
		予防通所リハ(支2実績)	0	0	0	0	0	0	0	0	0	0	0	0	
	通所リハ	通所リハ1~2H(要介護4)	0	0	0	0	0	0	1	0	0	0	0	0	1
		通所リハ1~2H(要介護3)	8	8	9	8	7	8	9	8	8	8	7	9	97
		通所リハ1~2H(要介護2)	0	0	0	0	0	0	0	0	0	0	0	0	0
		通所リハ1~2H(要介護1)	0	0	0	0	0	0	1	0	0	0	0	0	1
		通リハ個別加算無	19	19	22	18	18	24	28	19	24	22	19	25	257
		リハマネ加算Ⅰ(通所)	1	1	1	1	1	1	1	1	1	1	1	1	12
		サビ`ス提供強化加算(通所Ⅱ)	8	8	9	8	7	8	11	8	8	8	7	9	99
	訪問リハ`リ(介護)単位	0	0	0	0	0	0	0	0	0	0	0	0	0	
	訪問リハ`リ(介護)	0	0	0	0	0	0	0	0	0	0	0	0	0	
リハマネ加算Ⅰ	0	0	0	0	0	0	0	0	0	0	0	0	0		
小 計	36	36	41	35	33	41	51	36	41	39	34	44	467		
言 語 療 法	通所リハ	通所リハ1~2H(要介護2)	0	0	0	0	0	0	0	0	0	0	0	0	
		通リハ個別加算無	15	17	19	17	17	20	22	21	15	15	21	22	221
		リハマネ加算Ⅰ(通所)	0	0	0	0	0	0	0	0	0	0	0	0	
		サビ`ス提供強化加算(通所Ⅱ)	0	0	0	0	0	0	0	0	0	0	0	0	
	訪問リハ	訪問リハ`リ(介護)単位	0	0	0	0	0	6	10	8	2	0	0	0	26
		訪問リハ`リ(介護)	0	0	0	0	0	3	5	4	1	0	0	0	13
		サビ`ス提供加算(訪問)単位	0	0	0	0	0	6	10	8	2	0	0	0	26
		サビ`ス提供加算(訪問)	0	0	0	0	0	3	5	4	1	0	0	0	13
		特別地域訪問リハ加算(訪)	0	0	0	0	0	3	5	4	1	0	0	0	13
リハマネ加算Ⅰ	0	1	1	1	1	0	0	0	0	0	0	0	4		
小 計	15	18	20	18	18	41	57	49	22	15	21	22	316		
合 計	274	323	367	299	377	394	503	430	390	367	364	415	4,503		

1.1. 透析部の状況

1. 入院・外来別透析患者数

単位：人

区 分	4月	5月	6月	7月	8月	9月	10月	11月	12月	1月	2月	3月	合計
外来	64	62	67	66	67	69	68	67	70	69	69	68	806
入院	9	9	7	8	6	7	5	5	4	5	5	4	74
合 計	73	71	74	74	73	76	73	72	74	74	74	72	880

2. 透析患者の動向

単位：人

区 分	4月	5月	6月	7月	8月	9月	10月	11月	12月	1月	2月	3月	合計
新規導入	1	1	1	1	1	1	0	0	0	1	0	1	8
他院入院	1	4	4	5	5	3	3	5	5	5	2	3	45
他院退院	0	0	3	3	4	2	2	2	4	4	2	1	27
死亡・転院	0	0	0	1	1	0	0	0	0	2	1	1	6

3. 透析回数

単位：回

区 分	4月	5月	6月	7月	8月	9月	10月	11月	12月	1月	2月	3月	合計
血液透析	883	939	923	929	966	909	990	938	928	986	876	948	11,215
血液吸着	2			6	4								12
CHDF													0
血漿交換													0
腹水処理													0
LDL													0
LCAP													0
合 計	885	939	923	935	970	909	990	938	928	986	876	948	11,227

4. 緊急透析患者数

単位：人

区 分	4月	5月	6月	7月	8月	9月	10月	11月	12月	1月	2月	3月	合計
緊急透析等	0	1	2	3	2	0	3	2	3	4	4	5	29
旅行者等	0	0	0	0	0	3	1	1	0	0	0	0	5
合 計	0	1	2	3	2	3	4	3	3	4	4	5	34

12. 栄養管理部の状況

1. 食事提供時間

朝食	7時30分	昼食	12時00分	夕食	18時00分
----	-------	----	--------	----	--------

2. 食数

単位:食

区分		4月	5月	6月	7月	8月	9月	10月	11月	12月	1月	2月	3月	合計		
非加算	一般食	常食	1,694	1,601	1,792	1,969	2,389	1,844	2,561	2,437	2,325	2,141	2,349	2,713	25,815	
	軟食	4,865	5,755	5,576	6,296	6,098	5,304	5,711	5,311	5,678	6,411	5,742	5,988	68,735		
	流動食	216	168	223	234	144	237	308	169	195	83	53	138	2,168		
	その他	389	305	467	759	948	884	1,077	931	674	812	548	545	8,339		
	特別食	高血圧症・制塩食	835	730	677	525	781	573	793	728	713	607	478	632	8,072	
		脂肪制限食	72	0	38	92	0	0	0	0	0	0	0	0	202	
		濃厚流動食	465	646	633	565	367	361	304	359	498	387	333	220	5,138	
	小計		8,536	9,205	9,406	10,440	10,727	9,203	10,754	9,935	10,083	10,441	9,503	10,236	118,469	
	加算	特別食	糖尿病	1,706	806	808	924	1,014	1,344	1,413	1,069	975	1,280	1,074	1,332	13,745
			心臓・腎臓・妊娠高血圧	1,248	1,032	1,308	1,299	1,166	770	634	682	1,085	1,187	1,102	876	12,389
腎不全・糖腎・ネフローゼ			808	660	735	855	512	547	793	660	490	429	475	436	7,400	
脾臓			0	0	0	0	0	30	12	0	59	0	33	6	140	
肝臓			105	160	72	1	181	20	0	85	142	63	13	0	842	
高脂血症			0	0	0	0	0	0	0	0	0	0	0	0	0	
胃潰瘍・検査			36	4	26	14	8	8	13	7	24	17	17	20	194	
貧血			0	0	0	0	0	0	0	11	0	0	0	0	11	
小計		3,903	2,662	2,949	3,093	2,881	2,719	2,865	2,514	2,775	2,976	2,714	2,670	34,721		
合計		12,439	11,867	12,355	13,533	13,608	11,922	13,619	12,449	12,858	13,417	12,217	12,906	153,190		

※その他食:介護食、低残渣食、嚥下食、ゆきわり食

単位:食

区分	4月	5月	6月	7月	8月	9月	10月	11月	12月	1月	2月	3月	平均
1回あたり食数	138	128	137	146	146	132	146	138	138	144	145	139	140

区分	4月	5月	6月	7月	8月	9月	10月	11月	12月	1月	2月	3月	平均
非加算割合	69%	78%	76%	77%	79%	77%	79%	80%	78%	78%	78%	79%	77%
加算割合	31%	22%	24%	23%	21%	23%	21%	20%	22%	22%	22%	21%	23%

3. 残菜量

単位:kg

区分		4月	5月	6月	7月	8月	9月	10月	11月	12月	1月	2月	3月	合計
残菜量	朝食	182.6	173.4	155.0	167.0	181.9	165.8	191.0	165.8	191.9	165.8	174.6	165.1	2,079.9
	昼食	191.8	201.8	203.0	223.0	214.7	199.8	224.0	199.8	207.5	199.8	174.6	203.9	2,443.7
	夕食	185.2	197.7	210.0	213.0	217.2	205.3	226.0	205.3	208.6	205.3	201.7	210.9	2,486.2
	合計	559.6	572.9	568.0	603.0	613.8	570.9	641.0	570.9	608.0	570.9	550.9	579.9	7,009.8

単位:kg

区分	4月	5月	6月	7月	8月	9月	10月	11月	12月	1月	2月	3月	平均
1回あたり残菜量	6.0	6.2	6.3	6.5	6.6	6.3	6.9	6.3	6.5	6.1	6.6	6.2	6.4

4. 献立原価

単位:円

区分	4月	5月	6月	7月	8月	9月	10月	11月	12月	1月	2月	3月	平均
1食あたり原価	273	280	262	253	272	263	278	274	262	261	270	255	267

5. 栄養指導

単位:人

区分	4月	5月	6月	7月	8月	9月	10月	11月	12月	1月	2月	3月	平均
糖尿病教室参加人数	15	12	12	21	16	17	15	15	14	7	14	11	14

単位:件

区分	4月	5月	6月	7月	8月	9月	10月	11月	12月	1月	2月	3月	合計
栄養指導件数	22	30	30	36	38	28	25	30	20	20	20	24	323
栄養指導件数(受託)	1	0	0	0	3	2	3	0	0	0	0	0	9
栄養指導件数(派遣)	0	0	0	0	0	0	0	0	0	0	0	0	0

単位:人

区分	8月	11月	合計
ヘルシーランチの会参加者数	19	20	39

13. 栄養サポート室の状況

単位：件

区分		4月	5月	6月	7月	8月	9月	10月	11月	12月	1月	2月	3月	合計
	嚥下機能検査 (VF)	6	3	4	4	2	5	2	5	6	3	3	4	47
	嚥下機能検査 (VE)	1	0	0	0	0	1	1	0	1	2	1	0	7
	ODA作成数	2	6	2	0	3	4	3	2	3	4	0	1	30
	NST回診録作成数	11	19	29	12	9	9	5	15	18	10	8	5	150
	NST回診	1	2	0	0	4	0	2	0	0	0	0	0	9
	相談件数	0	0	11	21	1	3	3	0	0	0	0	0	39
	情報提供	1	0	2	3	2	1	1	1	0	0	0	0	11
	栄養指導	12	11	6	4	8	10	7	8	9	9	5	2	91
	栄養指導(受託)	1	0	0	0	3	2	3	0	0	0	0	0	9
	栄養指導(派遣)	0	0	0	0	0	0	0	0	0	0	0	0	0
	糖尿病透析予防指導	2	1	1	2	2	0	1	1	3	2	2	0	17
歯科衛生士	口腔ケア	9	21	67	41	57	67	89	93	88	67	78	95	772
	専門的口腔ケア	357	403	432	385	450	397	512	454	421	440	414	403	5,068
	相談	36	30	30	31	35	32	40	33	33	38	22	18	378
	アセスメント表(新規)	23	23	21	18	18	21	25	19	19	24	12	10	233
	アセスメント表(単発)	0	0	0	0	0	1	0	1	1	0	0	1	4
	アセスメント表(継続)	37	38	32	34	45	32	44	42	34	47	36	34	455
	摂食機能療法	0	0	0	0	0	0	0	0	0	0	0	0	0
	食事介助	25	35	35	27	36	30	33	32	29	29	2	2	315
	回診	1	1	4	4	2	3	3	3	2	1	3	5	32
	歯科受診	2	6	7	8	6	7	8	7	3	5	3	12	74
DM患者への口腔ケア指導	4	0	4	3	6	0	3	0	0	0	0	1	21	

14. 禁煙外来の状況

単位：人・%

区分		4月	5月	6月	7月	8月	9月	10月	11月	12月	1月	2月	3月	合計
ニコチン依存症管理料算定患者数	①	1	3	3	1	2	1	0	2	0	2	0	2	17
①のうち、12週間にわたる計5回の禁煙治療を終了した者	②	1	0	1	1	1	1	0	0	0	1	0	1	7
②のうち、禁煙に成功した者	③	1	0	1	0	1	1	0	0	0	1	0	1	6
5回の指導を最後までに行わずに治療を中止した者(①-②)のうち、中止期間に禁煙していた者	④	0	0	1	0	0	0	0	0	0	0	0	0	1
禁煙率(③+④)÷①		100.0	0.0	66.7	0.0	50.0	100.0	0.0	0.0	0.0	50.0	0.0	50.0	41.2

15. 健診室の状況

1. 受診件数

単位:人

区 分		4月	5月	6月	7月	8月	9月	10月	11月	12月	1月	2月	3月	合計
健 診	男	28	78	91	60	75	65	85	76	42	11	29	15	655
	女	11	85	76	51	81	70	102	91	20	12	11	27	637
	計	39	163	167	111	156	135	187	167	62	23	40	42	1,292
ド ッ ク	男	0	7	6	12	14	7	10	11	19	6	7	9	108
	女	4	4	4	14	12	6	8	5	4	3	5	5	74
	計	4	11	10	26	26	13	18	16	23	9	12	14	182
そ の 他	男	1	2	22	19	11	3	5	7	3	8	8	9	98
	女	1	3	22	21	12	2	0	5	5	9	9	8	97
	計	2	5	44	40	23	5	5	12	8	17	17	17	195
合 計	男	29	87	119	91	100	75	100	94	64	25	44	33	861
	女	16	92	102	86	105	78	110	101	29	24	25	40	808
	計	45	179	221	177	205	153	210	195	93	49	69	73	1,669

2. 種類・性別受診件数

単位:人

区 分		性別	～19歳	20歳代	30歳代	40歳代	50歳代	60歳代	70歳代	80歳～	合計	
健 診	生活習慣病 (健保協会)	男	0	0	42	97	116	100	11	0	366	
		女	0	2	41	107	141	75	5	0	371	
	生活習慣病 (船員保険)	男	1	4	13	8	14	10	3	0	53	
		女	0	0	0	1	1	1	0	0	3	
	特定健診・ 後期高齢者健 診	男	0	0	0	4	9	21	32	11	77	
		女	0	0	0	9	22	47	35	13	126	
	事業所健診 労災二次健診	男	1	31	37	16	20	10	5	1	121	
		女	1	21	24	18	11	6	1	0	82	
	その他 (就職・就学 等)	男	5	13	5	3	3	8	1	0	38	
		女	9	26	10	3	1	6	0	0	55	
小 計	男	7	48	97	128	162	149	52	12	655		
	女	10	49	75	138	176	135	41	13	637		
ド ッ ク	生活習慣病	男	0	0	0	2	1	7	4	0	14	
		女	0	0	0	1	1	8	4	1	15	
	がん(1日)	男	0	0	0	1	10	14	11	0	36	
		女	0	0	0	0	5	11	13	0	29	
	がん(2日)	男	0	0	1	4	1	29	21	0	56	
		女	0	0	0	4	1	11	8	0	24	
	ドッグ(一般)	男	0	0	1	1	0	0	0	0	2	
		女	0	0	1	3	2	0	0	0	6	
	小 計	男	0	0	2	8	12	50	36	0	108	
		女	0	0	1	8	9	30	25	1	74	
そ の 他	特定保健指導	男	0	0	0	1	2	1	0	0	4	
		女	0	0	0	0	0	0	0	0	0	
	プチ臨床検査	男	0	0	3	1	3	11	13	0	31	
		女	0	1	2	5	1	4	3	1	17	
	※情報提供	男	0	0	0	2	3	22	37	0	64	
		女	0	0	0	1	1	34	43	0	79	
	小 計	男	0	0	3	4	8	34	50	0	99	
		女	0	1	2	6	2	38	46	1	96	
	男性合計			7	48	102	140	182	233	138	12	862
	女性合計			10	50	78	152	187	203	112	15	807
合 計			17	98	180	292	369	436	250	27	1,669	

※情報提供とは特定健診事業にかかる検査データ提供者の数

3. 項目別件数

単位：件

身体計測	1,439	検尿	1,425	大腸内視鏡	80
腹囲	1,311	尿沈査	191	大腸生検	26
体脂肪率	955	クレアチニン	1,147	便潜血	700
I n B o d y	165	B U N	274	婦人科診察	110
視力	1,238	血算	1,285	経膈超音波	68
聴力	1,227	血液像	6	子宮頸部細胞診	115
眼底	213	血液型	14	乳房診察	119
眼圧	180	腫瘍マーカー	148	マンモグラフィー	119
血圧	1,432	血沈	0	甲状腺ホルモン	30
脂質	1,374	血清学検査	0	甲状腺超音波	0
肝機能	1,390	心電図	1,064	前立腺検査	0
アミラーゼ	188	胸部X線	1,204	P S A	123
血清鉄	196	喀痰細胞診	26	頭部MRI・MRA撮影	96
肝炎(H B s)	129	呼吸機能検査	244	頸動脈超音波	44
肝炎(H C V)	90	上部消化管X線	86	末梢動脈(A B I ・ P W V)	31
血糖(空腹時)	1,395	胃内視鏡	615	内臓脂肪面積	0
H b A 1 c	574	胃生検	150	骨密度	35
糖負荷試験	0	胃ピロリ菌	85	A D Lチェック	22
I R I (空腹時)	0	腹部超音波	190	栄養指導	182
尿酸	1,148	胸部C T	0	特定保健指導	4
%尿酸クリアランス	0	大腸内視鏡	80		

4. 集団健診実施件数

単位：人

区 分	実 施 時 期	受診件数
新入学児童生徒の耳鼻科検診（輪島市立小中学校）	平成30年6月8日～6月28日	295
輪島市教職員健康診断	平成30年8月4日	104
輪島市職員健康診断	平成30年10月28日・11月10日	452
合 計		851

16. 感染管理室の状況

1. 厚生労働省院内感染対策サーベイランス（JANIS）耐性菌分離件数

単位：件

区分	4月	5月	6月	7月	8月	9月	10月	11月	12月	1月	2月	3月	合計
メチリリン耐性黄色ブドウ球菌（MRSA）	1	4	1	5	3	2	3	3	5	4	7	2	40
バンコマイシン耐性黄色ブドウ球菌（VRSA）													0
バンコマイシン耐性腸球菌（VRE）													0
ペニシリン耐性肺炎球菌（PRSP）										1			1
多剤耐性緑膿菌（MDRP）						1	1						2
多剤耐性アシネトバクター（MDRA）													0
カルバペム耐性腸内細菌科（CRE）													0
カルバペム耐性緑膿菌		1		1		2	2						6
第三世代セファロスポリン耐性肺炎桿菌													0
第三世代セファロスポリン耐性大腸菌		1	1	2	1	5	4		3	2	1	1	21
フリオキサロン耐性大腸菌	1	1	2	4	1	5	5	2	4	2	1	5	33

2. 感染症法における保健所届出件数

単位：件

区分	4月	5月	6月	7月	8月	9月	10月	11月	12月	1月	2月	3月	合計
2類 結核	1						1		1				3
4類 レジオネラ症										1			1
5類	侵襲性肺炎球菌感染症											1	1
	カルバペム耐性腸内細菌科（CRE）						1						1
	梅毒					1							1
	劇症型溶血性レンサ球菌感染症			1									1

※届出の実績があったもののみ記載

3. 食品衛生法における保健所届出件数

単位：件

区分	4月	5月	6月	7月	8月	9月	10月	11月	12月	1月	2月	3月	合計
食中毒	アニサキス症								1				1
	カンピロバクター			1				1				1	3

4. 主な活動行事

- ・介護職員等による喀痰吸引等の研修講師（平成30年5月25日）
- ・在宅医療・介護施設で働く看護職員の支援事業の研修会講師（平成30年8月22日）
- ・特別養護老人ホームの感染対策研修会講師（平成30年12月11日）

IV. 学会・研究発表

平成30年度医師等学会発表

学 会 名	開催日	開催地	発 表 者	演 題 名
第26回日本乳癌学会 学術集会	H30. 5. 18	京都	外科 平野 勝康	充実型成分が混在した浸潤性小葉癌の1例
第80回日本臨床外科学会総会	H30. 11. 24	東京	外科 平野 勝康	内視鏡的整復後に待機的手術を行えた成人腸重積で発症した小腸inflammatory fibroid
第46回北陸産婦人科学会	H30. 6. 17	富山	産婦人科 青山 航也	初期流産に対する待機管理の実際

平成30年度院内研究発表会

日時 平成31年3月2日（土）
午前9時00分～
場所 2階 講義室

■ 座長：検査部 主任臨床検査技師 川尻美和子

- | | |
|--------------------------------------------|---------------------|
| 1. 在宅復帰率から見た地域包括ケア病棟の展望 | 地域包括ケア病棟
中 福 春 美 |
| 2. 認知症のある糖尿病患者の退院支援で学んだこと | 4 西病棟
崎 田 弘 美 |
| 3. 患者の看取りを通して
～患者が希望する終末期を実現できた症例を経験して～ | 療養病棟
軒 妙 子 |
| 4. 退院前訪問について
～長く快適に過ごすために～ | リハビリテーション科
二 宮 智 |

平成30年度看護部研究発表会

(第17回看護部研究発表)

日時 平成30年12月1日(土)
午前9時30分～11時30分
場所 2階 講義室

■ 総合司会 柴垣 都志子

■ 座長 森川 好美

1. 上肢骨折患者への援助
～効果的な挙上・クーリングへの検討～
3階西病棟
河合 沙耶
 2. NPPV（非陽圧換気療法）によるMDRPU（医療関連機器圧迫創傷）
4階東病棟
山崖 日向子
 3. 地域包括ケア病棟で転棟時に説明しているパンフレットの
有効性についての検討
地域包括ケア病棟
萬砂 優子
 4. 認知症を伴う糖尿病患者への注射指導
～在宅へ向けた個別指導を振り返る～
地域包括ケア病棟
友田 健太郎
 5. せん妄状態である患者の入院生活における身体抑制のあり方
～統一した説明により不安の軽減を図る～
地域包括ケア病棟
濱崎 涼子
- * 発表・活動報告
看護部長 小山 ひとみ
地域医療連携室師長 坂下 敦子
透析主任 柴垣 都志子